

DOSIER DE PRENSA



Consejería de
Cultura, Turismo, Jóvenes y Deportes

JUNTA DE EXTREMADURA

La Vuelta Ciclista a Extremadura 2024

Vuelve La Vuelta con una apuesta real por la igualdad en el deporte. La prueba deportiva ciclista por excelencia en Extremadura arrancará el próximo 8 de marzo, coincidiendo con el Día Internacional de la Mujer, en Nuñomoral.

Esta localidad del norte cacereño dará el pistoletazo de salida a la prueba femenina, que se completará con otras dos etapas hasta el 10 marzo. En total, tres jornadas, con alguna etapa de ciclismo de montaña, en las que se recorrerán 206,1 kilómetros.

La versión masculina de La Vuelta se desarrollará entre el 15 y el 17 de marzo, con el inicio en la ciudad de Badajoz. Una prueba diseñada igualmente con tres etapas que atravesarán ambas provincias extremeñas.

La Vuelta a Extremadura masculina y femenina 2024 recorrerá 650.5 kilómetros por carreteras extremeñas a su paso por 61 localidades.

En este 2024, la gran novedad será la participación de equipos de primer nivel, en los que estarán los mejores equipos españoles femeninos. Contaremos con tres equipos World Tour como el español Movistar, el estadounidense Lidl Trec y el UAE de los Emiratos Árabes Unidos.

En esta edición, además, participarán 119 corredoras pertenecientes a 17 equipos diferentes. En cuanto a la versión masculina, participarán el mismo número de equipos y ciclistas. Misma participación, por tanto, y mismo número de etapas en la vuelta ciclista femenina y masculina en este año.

La Vuelta a Extremadura se trata un acontecimiento deportivo que propiciará que la región extremeña esté en el mapa deportivo al más alto nivel, dada la categoría de los equipos que participarán en la carrera.

El impacto turístico y el retorno económico de las pruebas es más que notable dada las repercusiones económicas, sociales, así como el impacto en medios deportivos en pasadas ediciones.

La caravana de La Vuelta Ciclista a Extremadura masculina y femenina estará formada por unas 400 personas. En cuanto a la seguridad de las pruebas, estará coordinada por Guardia Civil de Tráfico, con la colaboración de Protección Civil y el 112 de Extremadura, con la especial colaboración de la Policía Local y voluntarios de cada una de las localidades de paso.

VUELTA FEMENINA

La Vuelta a Extremadura volverá a contar con una versión femenina, será la segunda vez que equipos ciclistas liderados por mujeres rueden por tierras extremeñas. Una prueba por etapas de carácter internacional, en la que participarán 17 equipos y 119 corredoras.

La prueba, programada entre el 8 y el 10 de marzo, constará de tres etapas y estará encuadrada en la categoría élite UCI 2.2 WE. Se trata de una prueba internacional que comprende la categoría sub-23, élite y profesionales. En ella participarán 3 equipos UCI WOMEN'S WORLD TEAMS, equipos continentales femeninos UCI, equipos nacionales y regionales.

La carrera contará con un recorrido trazado de norte a sur de la región que se iniciará en Nuñomoral y finalizará en Zafra, con etapas que transcurrirán en la provincia de Badajoz y Cáceres y recorrerá 206.1 kilómetros y pasará por 25 localidades extremeñas.

En la nueva edición de la ronda extremeña femenina, la primera etapa será de media montaña con un kilometraje de 90.2, con salida en la localidad cacereña de Nuñomoral y llegada en Coria.

La segunda etapa, de 96.6 kilómetros, toma la salida en Trujillo, transcurre por la provincia cacereña finalizando en el Alto de Pico Villuercas con un desnivel de 2107 metros.

Por su parte, la tercera y última etapa será una contrarreloj individual en la localidad de Zafra con un recorrido de 19.3 kilómetros. La localidad segedena será testigo de la proclamación de la ganadora de la Vuelta a Extremadura 2024.

VUELTA MASCULINA

La Vuelta a Extremadura masculina se celebrará del 15 al 17 de marzo y consistirá en una prueba por etapas de carácter internacional, en la que participarán 17 equipos y un total de 119 corredores. En esta modalidad serán también tres las etapas programadas, iniciándose la primera de ellas en Badajoz.

La categoría de los participantes en esta cita deportiva se encuadra en la categoría sub23 y élite, es decir, corredores de más de 18 años. Unos deportistas que compiten con el objetivo de conseguir resultados para dar el salto al campo profesional.

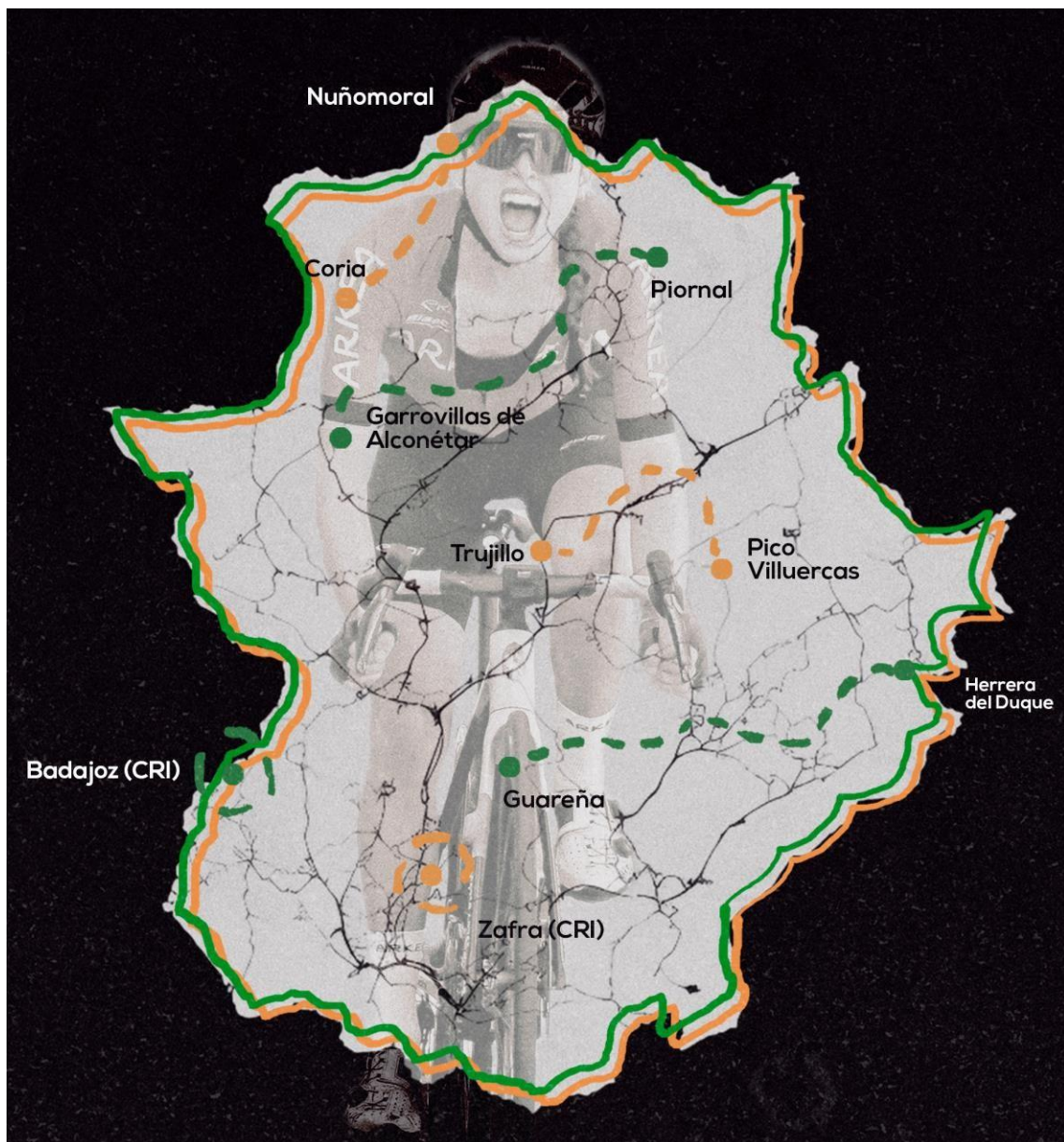
En cuanto a las etapas, estas transcurrirán de sur a norte de la comunidad. La etapa 1 será una etapa en línea que saldrá de la localidad de Badajoz y finalizará en la misma localidad, recorriendo la provincia de Badajoz y una distancia de 146.7 kilómetros, con un desnivel positivo de 1.330 metros.

La etapa 2, de 136 kilómetros, tomará la salida en Guareña, transcurriendo su recorrido por la provincia de Badajoz para finalizar en la localidad de Herrera del Duque. El desnivel acumulado de esta segunda etapa es de 1809 metros.

Por su parte, la etapa 3, de 153.1 kilómetros, tomará la salida en Garrovillas de Alconétar, transcurriendo su trazado por la provincia de Cáceres y finalizando en Piornal. El desnivel acumulado de esta tercera etapa será de 2890 metros.

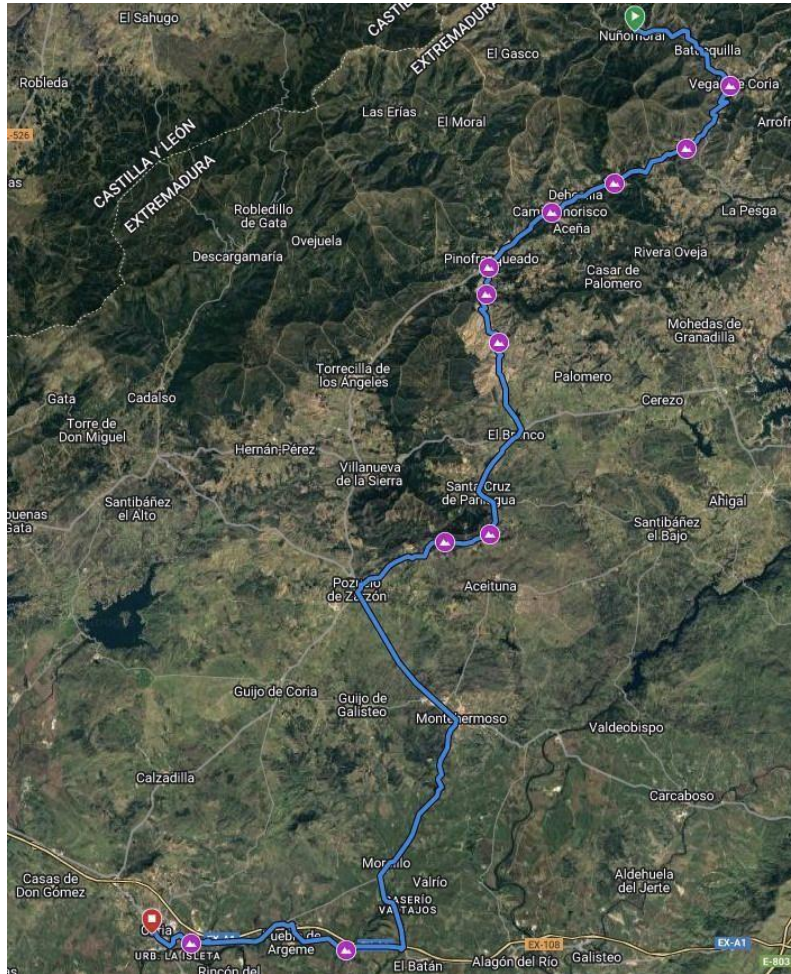
En cuanto a los equipos presentes en la prueba, figuran los españoles Finisher (equipo filial del equipo Uci Proteam Kern Pharma), Caja Rural-Seguros RGA, Supermercados Froiz, Cortizo o el equipo extremeño Extremadura-Pebetero.

Se tiene previsto la participación de tres equipos extranjeros, de los cuales dos serían franceses (AVC AIX PROVENCE, campeón de la Vuelta 2023; y NIPPO MARTIGUES DEVELOPMENT CYCLING TEAM) y un portugués (LOULE MATDIVER).

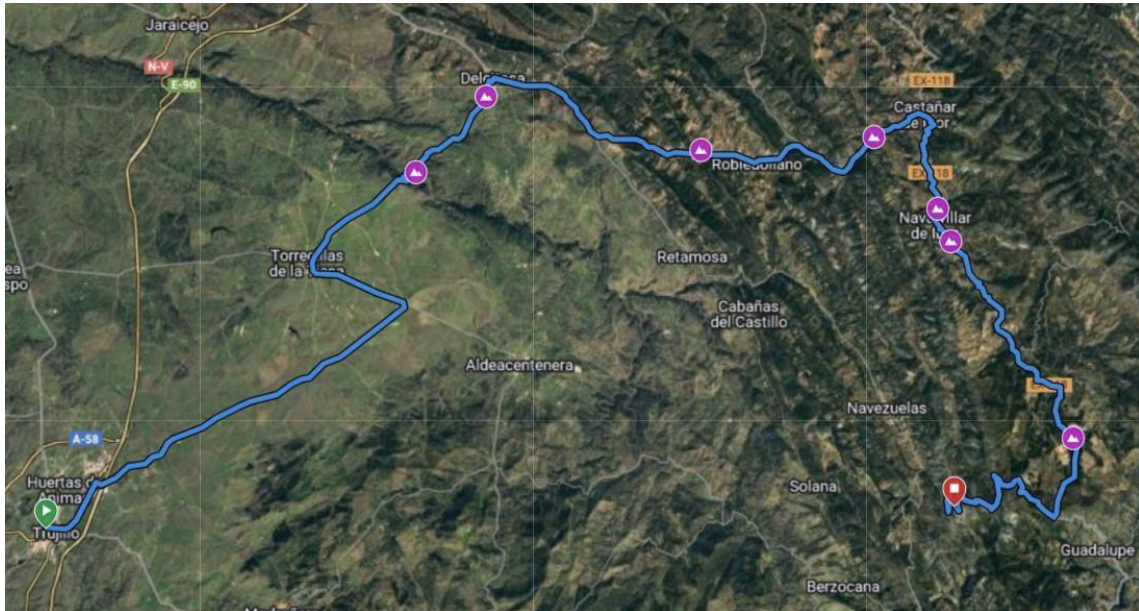


LOCALIDADES DE PASO VUELTA FEMENINA

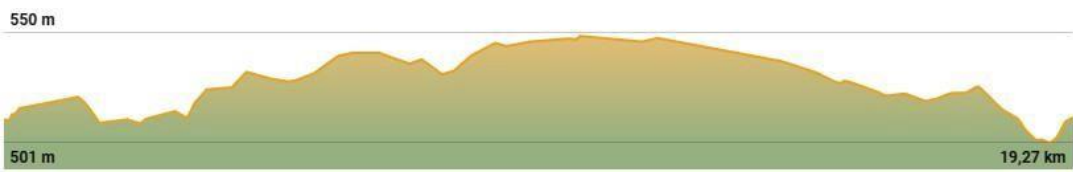
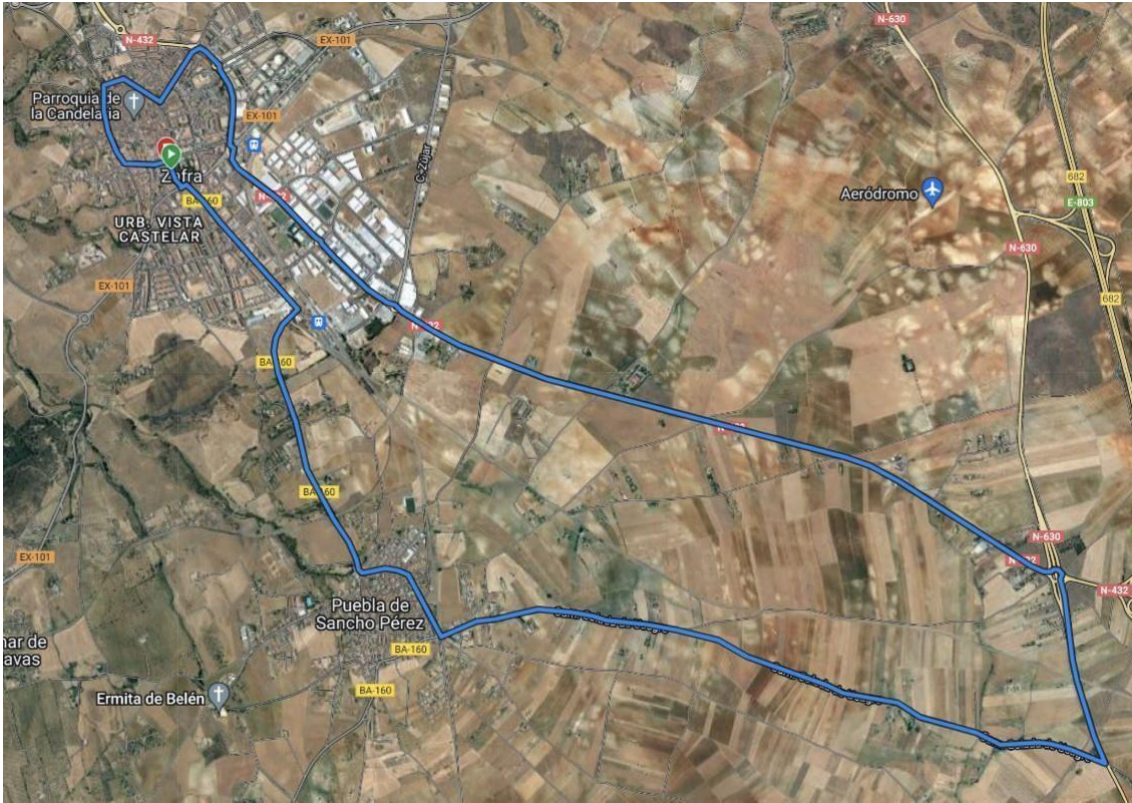
Etapa 1: Nuñomoral, Rubiaco, Vegas de Coria, Cambroncino, Dehesilla, Caminomorisco, Pinofranqueado, Torrecilla de los Ángeles, Villanueva de la Sierra, Hernán-Pérez, La Moheda de Gata, Moraleja y Coria.



Etapa 2: Trujillo, Torrecillas de la Tiesa, Deleitosa, Robledollano, Castañar de Ibor, Navalvillar de Ibor y Pico Villuercas.

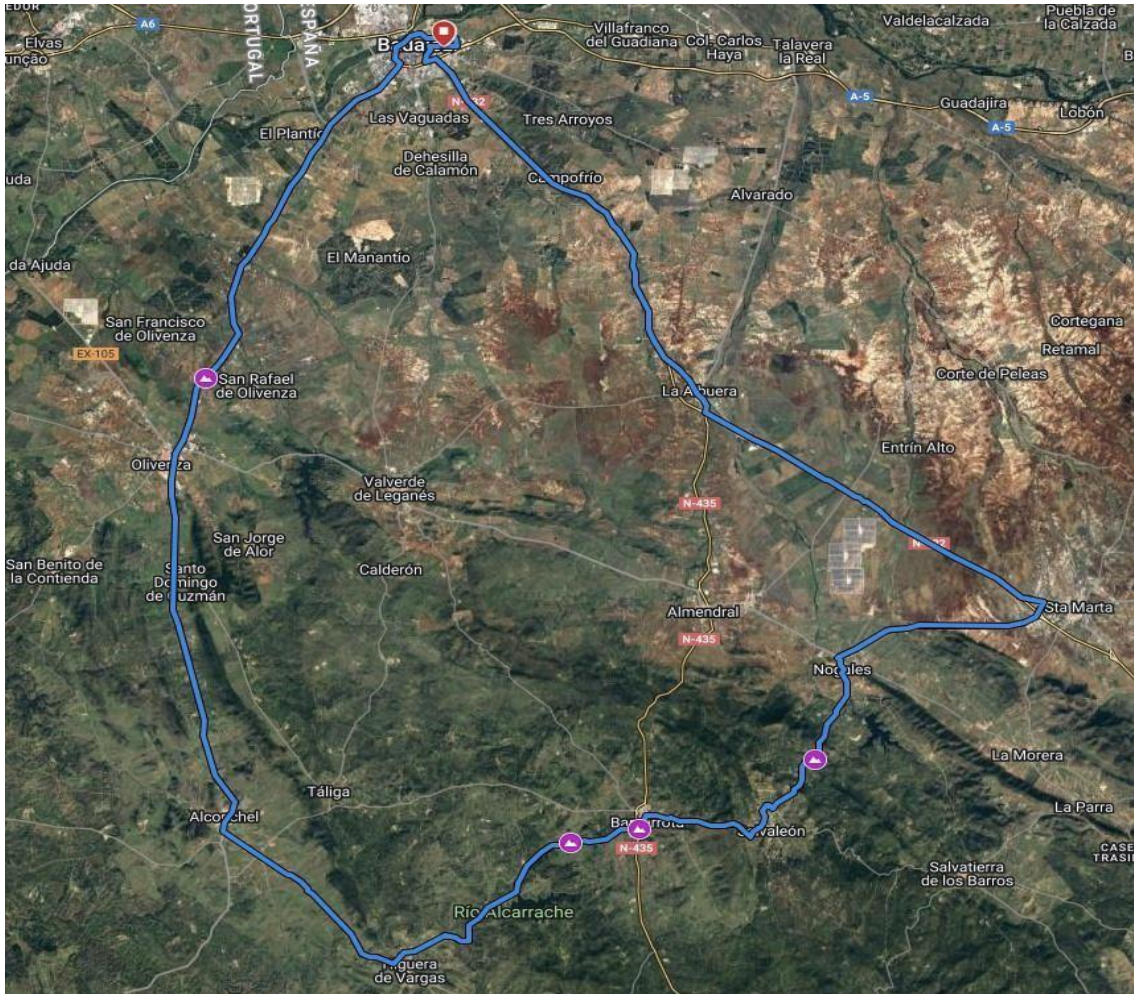


Etapa 3: Zafra y Puebla de Obando

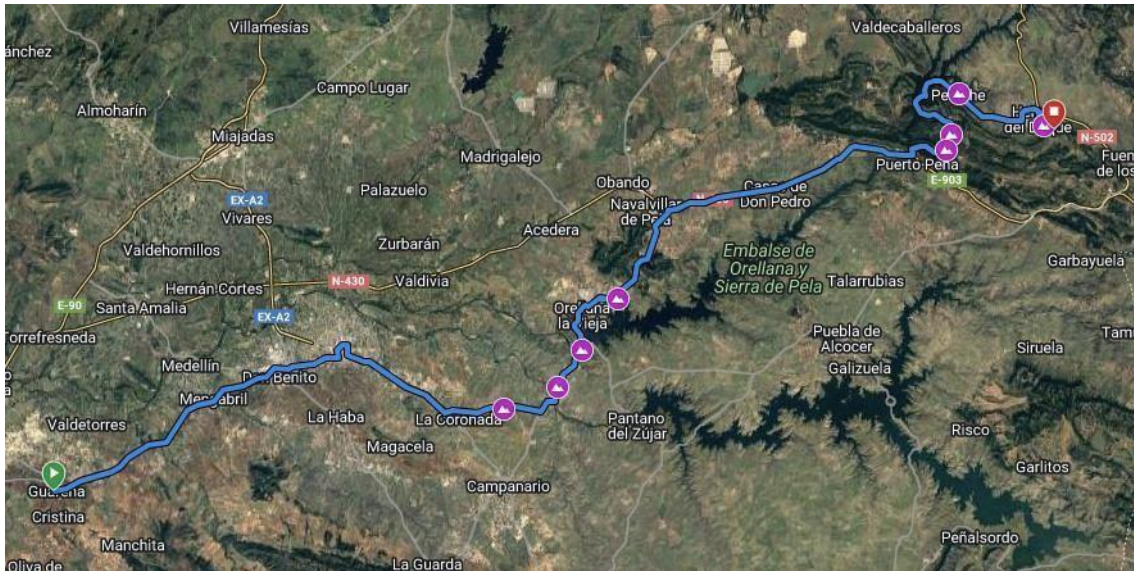


LOCALIDADES DE PASO VUELTA MASCULINA

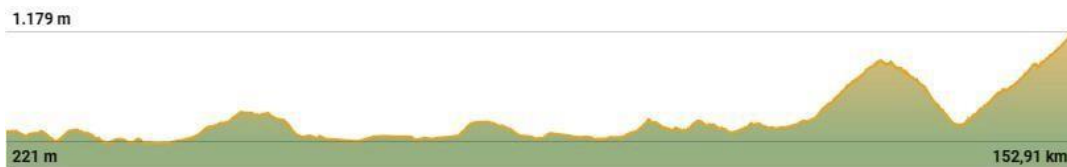
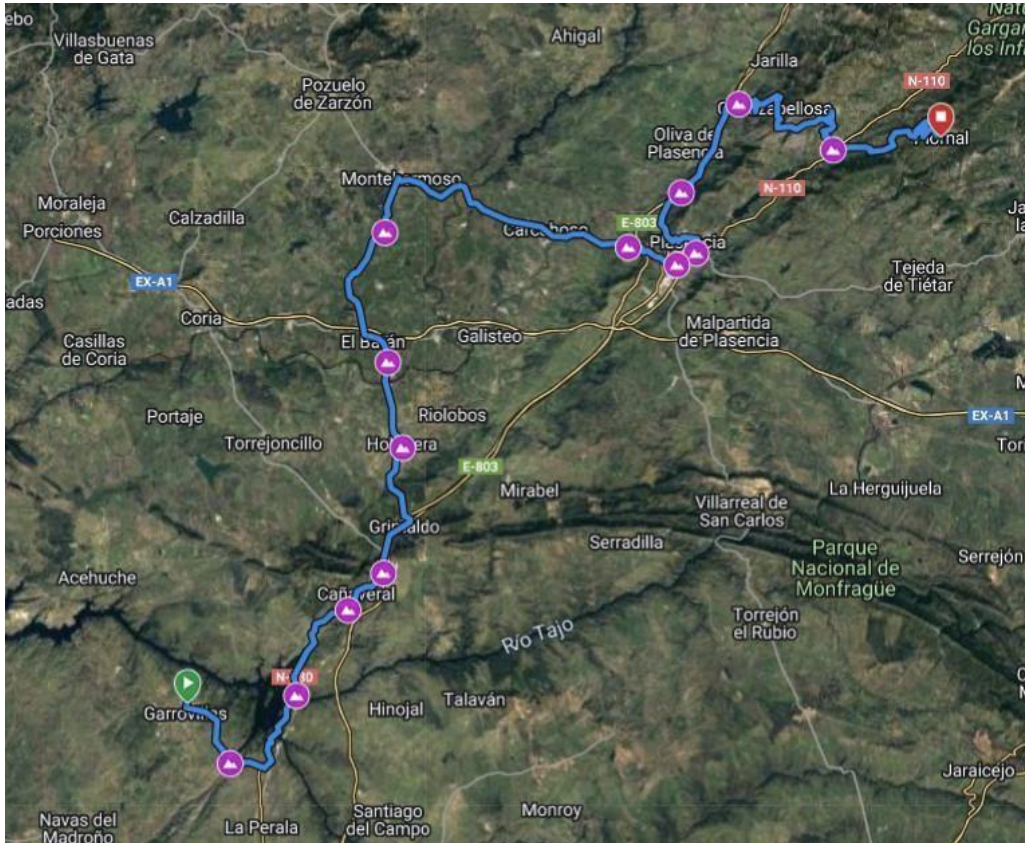
ETAPA 1: Badajoz, Olivenza, Alconchel, Higuera de Vargas, Barcarrota, Salvaleón, Nogales, Santa Marta de los Barros, La Albuera, Badajoz.



ETAPA 2: Guareña, Mengabril, Don Benito, Villanueva de la Serena, La Coronada, Puebla de Alcocer, Talarrubias, Puerto Peña, Pelosillo y Herrera del Duque.



ETAPA 3: Garrovillas de Alconétar, Cañaveral, Holguera, El Batán, Morcillo, Montehermoso, Carcaboso, Plasencia, Villar de Plasencia, Cabezabellosa, El Torno, Casas del Castañar, Cabrero y Piornal.



PARTICIPACIÓN NACIONAL E INTERNACIONAL

En este 2024 contaremos con tres equipos World Tour en la Vuelta femenina, como el español Movistar, el estadounidense Lidl Trek y el UAE de los Emiratos Árabes Unidos.

Por otro lado, en la ronda masculina rodarán por tierras extremeñas los mejores equipos españoles como el Finisher (equipo filial del equipo Uci Proteam Kern Pharma), Caja Rural- Seguros RGA, Supermercados Froiz, Cortizo o el equipo extremeño Extremadura-Pebetero.

Además, se contará con la participación de tres equipos extranjeros como el equipo francés y vencedor de la pasada edición, AVC AIX PROVENCE; también los franceses del NIPPO MARTIGUES DEVELOPMENT CYCLING TEAM, así como el equipo portugués LOULE MATDIVER.

ACTIVIDADES PARALELAS

Esta prueba deportiva está considerada un evento transversal que no solo pone el foco en el ámbito deportivo, sino también en el turismo y la cultura.

Por ello, La Vuelta a Extremadura contempla, un año más, el desarrollo de un programa de actividades paralelas que ayuden a dinamizar el territorio.

Estas actividades mayoritariamente se llevarán a cabo en las poblaciones de llegada de cada una de las pruebas y estarán centradas en talleres deportivos, actuaciones de colectivos y asociaciones del territorio, así como la presencia de escolares de los centros educativos de las localidades de salida de la carrera al objeto de fomentar el deporte base.

En este sentido, se ha invitado a las escuelas deportivas de esta disciplina a que participen, junto a los niños federados e inscritos en los JUDEX, a que suban al Pico Villuercas, actividad previa al cierre de etapa de la segunda jornada de la prueba femenina. Una actividad lúdica que persigue visibilizar el deporte base. Un máximo de 49 chicos, entre ellos monitores, podrá participar en esta iniciativa.

IMPACTO DE LA VUELTA A EXTREMADURA

- 100.000 espectadores en las retransmisiones programadas en Canal Deporte y Sportpublic Tv, así como las etapas emitidas de la Vuelta Ciclista a Extremadura 2023 en Canal Extremadura Televisión.
- Más de 10 horas de retransmisión televisiva en directo y en torno a 2 horas de televisión en diferido.
- Más de 50 medios de comunicación siguieron informativamente La Vuelta a Extremadura 2023.
- Más de 500.000 impactos en redes sociales.
- Más de 300 plazas hoteleras ocupadas y en torno a 60.000 € retorno económico en hoteles.

RETRANSMISIÓN

Los aficionados al ciclismo podrán disfrutar de La Vuelta a Extremadura 2024 en directo a través de Canal Extremadura y Sportpublic Tv. Además, se ofrecerá información detallada de las pruebas en cada uno de los canales dispuestos para ello tanto por parte de la dirección general de Jóvenes y Deportes como de la Federación Extremeña de Ciclismo.

Más información:

@vuelta_ex

@vueltaextremadura

<http://deportextremadura.gobex.es/>

<https://ciclismoextremadura.es>

Lali Bejarano / Belén Ceballos
653135084 / 699640976

comunicaciondgd@juntaex.es
deportesprensa@juntaex.es