

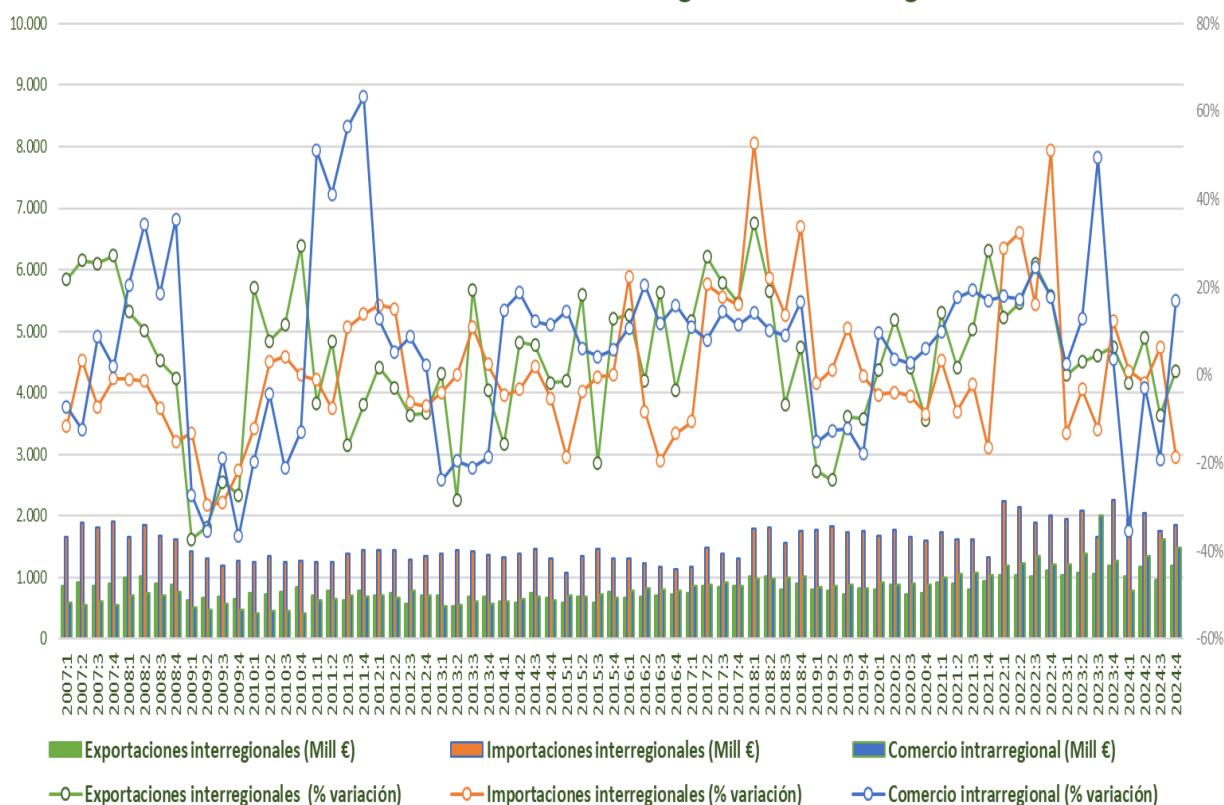
En el cuarto trimestre de 2024 el *comercio intrarregional* (aquel cuyos flujos de mercancías tienen su origen y destino en Extremadura) experimenta un aumento interanual del 17,1%. En relación con el trimestre anterior se registra una tasa de variación del -8,9%.

En cuanto al *comercio interregional*, realizado entre Extremadura y el resto de Comunidades Autónomas, las ventas suben respecto al mismo trimestre del año anterior un 1% y las compras bajan un 18,5%. En relación con el tercer trimestre de 2024, aumentan las exportaciones un 24,7% y las importaciones un 4,8%.

Las *exportaciones internacionales* aumentaron en comparación con el mismo periodo de 2023 un 3,4% y bajaron un 11,5% respecto al trimestre anterior. Las *importaciones internacionales* suben un 5,9% interanualmente y un 4,9% respecto al trimestre anterior.

Extremadura cuarto trimestre 2024

Evolución del comercio interregional e intrarregional



Fuente: Proyecto C-intereg.

Tabla relativa a la distribución espacial del comercio de bienes de Extremadura

Millones de euros y tasas de variación intertrimestrales e interanuales

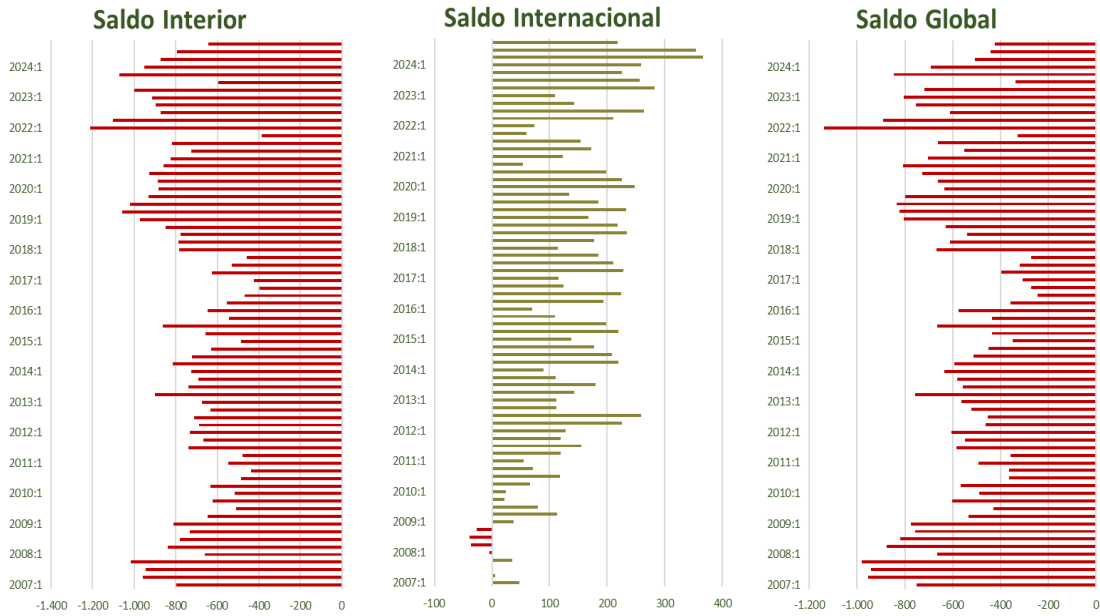
	Millones de euros							Producción efectiva (1+2+3)
	Propia CC.AA (1)	Exporta a		Importa de		Saldo		
		España (2)	Mundo (3)	España (4)	Mundo(5)	España (2-4)	Mundo (3-5)	
T-1 2022	1.181	1.035	571	2.246	498	-1.211	73	2.787
T-2 2022	1.226	1.041	841	2.143	631	-1.102	210	3.107
T-3 2022	1.337	1.010	806	1.883	542	-874	264	3.152
T-4 2022	1.212	1.112	759	2.009	617	-897	142	3.083
T-1 2023	1.210	1.035	756	1.948	647	-913	109	3.001
T-2 2023	1.383	1.072	918	2.073	636	-1.001	282	3.373
T-3 2023	1.997	1.056	842	1.650	586	-594	256	3.895
T-4 2023	1.257	1.184	797	2.257	572	-1.072	225	3.238
T-1 2024	782	1.016	848	1.966	588	-950	259	2.646
T-2 2024	1.345	1.164	1.002	2.037	636	-873	366	3.510
T-3 2024	1.615	960	931	1.755	577	-795	353	3.505
T-4 2024	1.472	1.197	824	1.839	606	-642	218	3.492

Variaciones trimestrales							
T-1 2022	14,9%	9,8%	-4,1%	68,8%	-7,2%		8,6%
T-2 2022	3,8%	0,6%	47,3%	-4,6%	26,8%		11,5%
T-3 2022	9,0%	-3,0%	-4,2%	-12,1%	-14,1%		1,4%
T-4 2022	-9,3%	10,2%	-5,8%	6,7%	13,7%		-2,2%
T-1 2023	-0,1%	-7,0%	-0,4%	-3,1%	4,8%		-2,7%
T-2 2023	14,3%	3,6%	21,4%	6,4%	-1,7%		12,4%
T-3 2023	44,4%	-1,5%	-8,2%	-20,4%	-7,8%		15,5%
T-4 2023	-37,1%	12,2%	-5,4%	36,8%	-2,5%		-16,9%
T-1 2024	-37,8%	-14,2%	6,3%	-12,9%	2,9%		-18,3%
T-2 2024	71,9%	14,5%	18,2%	3,6%	8,1%		32,7%
T-3 2024	20,1%	-17,5%	-7,1%	-13,9%	-9,2%		-0,1%
T-4 2024	-8,9%	24,7%	-11,5%	4,8%	4,9%		-0,4%

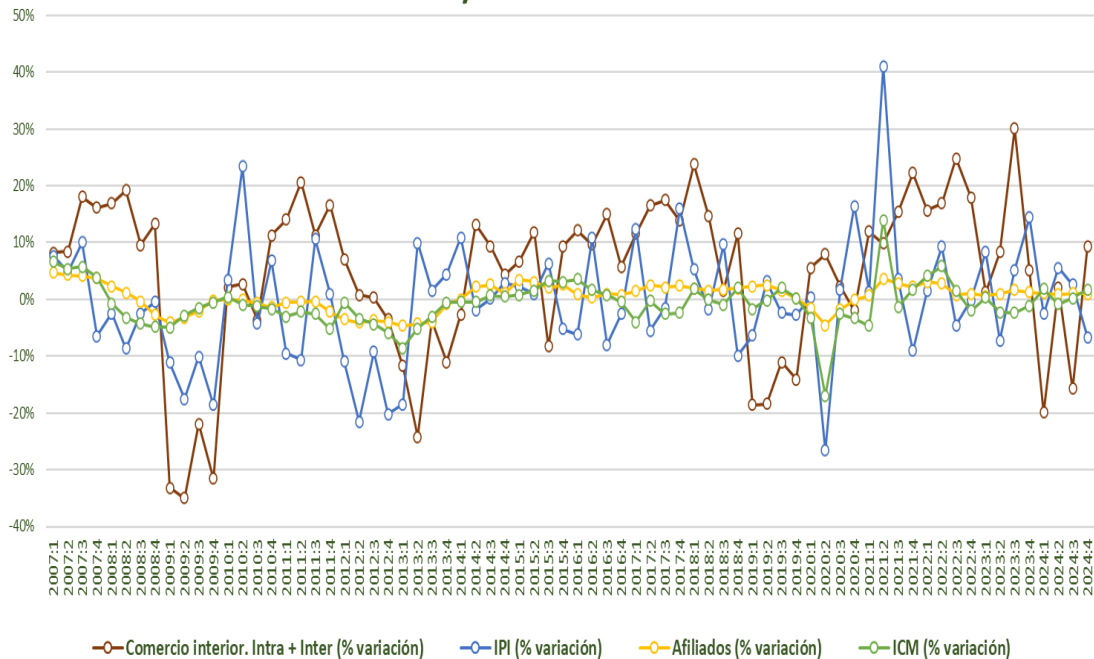
Variaciones anuales							
T-1 2022	18,0%	13,1%	12,8%	29,0%	30,1%		15,1%
T-2 2022	17,3%	16,5%	24,5%	32,4%	25,3%		18,9%
T-3 2022	24,5%	25,4%	23,1%	16,1%	8,3%		24,4%
T-4 2022	17,9%	18,0%	27,5%	51,1%	15,0%		20,2%
T-1 2023	2,5%	0,0%	32,4%	-13,3%	29,9%		7,7%
T-2 2023	12,9%	3,0%	9,1%	-3,3%	0,8%		8,5%
T-3 2023	49,4%	4,6%	4,5%	-12,4%	8,1%		23,6%
T-4 2023	3,8%	6,5%	5,0%	12,3%	-7,3%		5,0%
T-1 2024	-35,4%	-1,8%	12,1%	1,0%	-9,0%		-11,8%
T-2 2024	-2,8%	8,6%	9,2%	-1,7%	0,0%		4,1%
T-3 2024	-19,1%	-9,1%	10,5%	6,3%	-1,5%		-10,0%
T-4 2024	17,1%	1,0%	3,4%	-18,5%	5,9%		7,8%

Fuente: elaboración propia a partir de datos del Proyecto C-interreg

Extremadura cuarto trimestre 2024



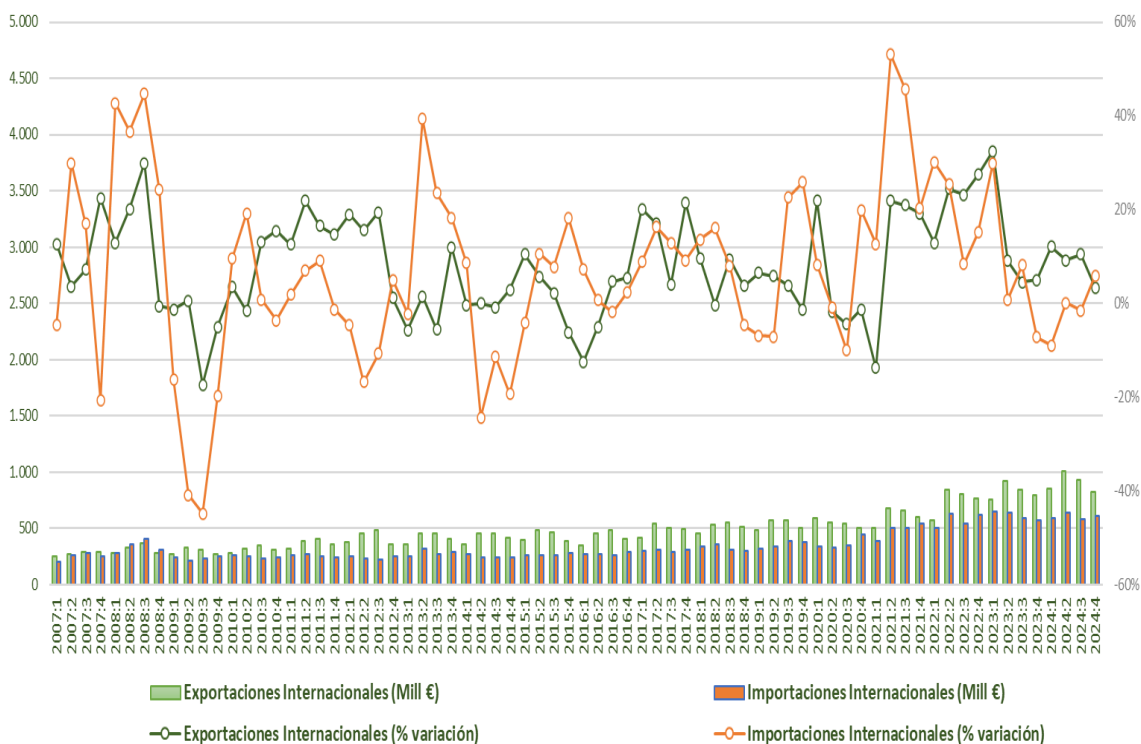
Evolución del comercio interior (Intra + Inter) e indicadores de coyuntura económica



Fuente: Proyecto C-interreg.

Extremadura cuarto trimestre 2024

Evolución del comercio internacional



Fuente: Proyecto C-interreg.

El Instituto de Estadística de Extremadura (IEEX) elabora esta información a partir del tratamiento de los datos suministrados por el Proyecto C-Interreg.