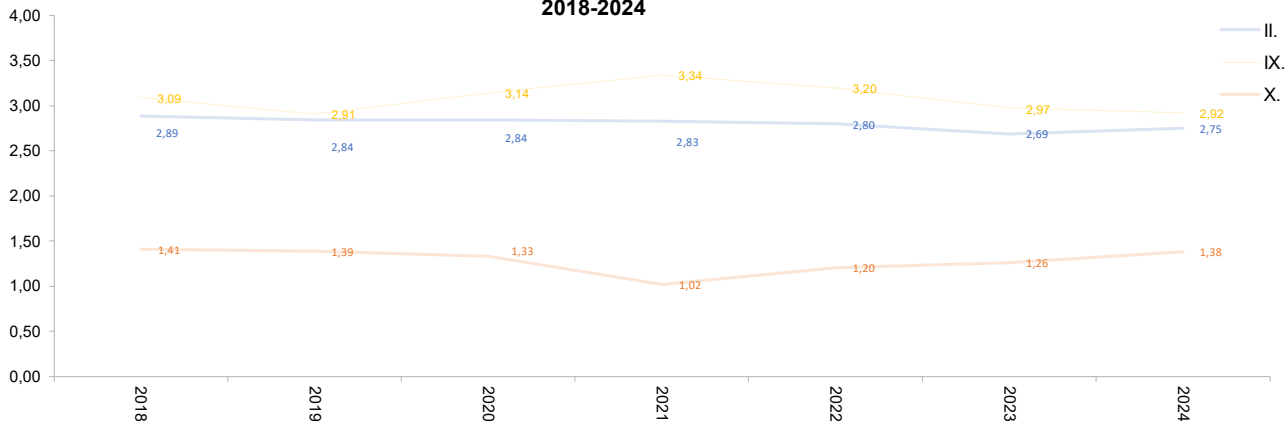


En 2024 se produjeron 11.473 defunciones de residentes en Extremadura (un 1,0% más que en 2023). En España, las defunciones se mantienen estables, situándose en 436.118, seis menos con respecto al año anterior.

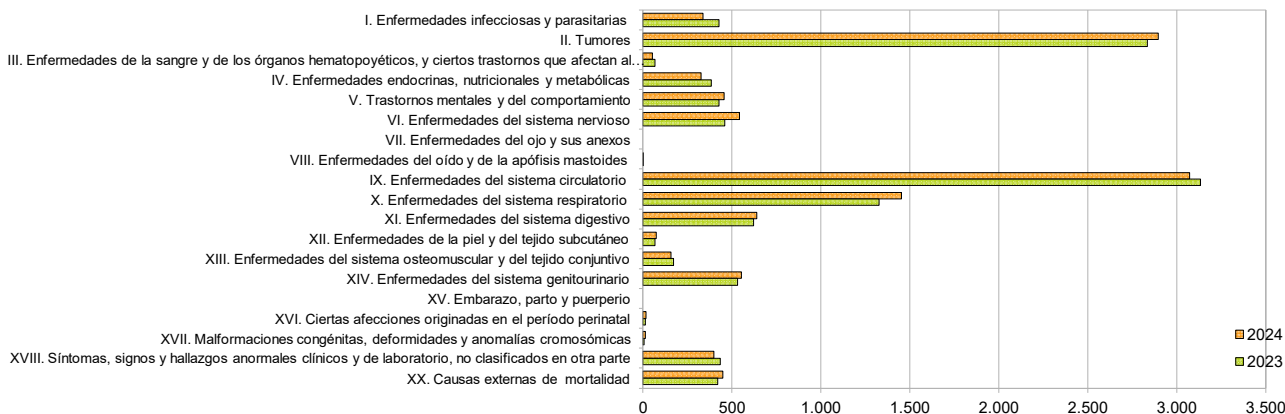
	Defunciones según causa de muerte más frecuentes. Extremadura			Defunciones según causa de muerte más frecuentes. España			
	2023	2024	Tasa de variación 2024/2023	2023	2024	Tasa de variación 2024/2023	
Todas enfermedades	11.361	11.473	1,0	436.124	436.118	0,0	Todas enfermedades
IX. Enfermedades del sistema circulatorio	3.135	3.073	-2,0	115.429	115.578	0,1	II. Tumores
II. Tumores	2.834	2.896	2,2	115.889	113.620	-2,0	IX. Enfermedades del sistema circulatorio
X. Enfermedades del sistema respiratorio	1.329	1.453	9,3	47.003	50.132	6,7	X. Enfermedades del sistema respiratorio
XI. Enfermedades del sistema digestivo	625	643	2,9	23.045	22.928	-0,5	XI. Enfermedades del sistema digestivo
XIV. Enfermedades del sistema genitourinario	534	556	4,1	22.073	22.861	3,6	V. Trastornos mentales y del comportamiento
VI. Enfermedades del sistema nervioso	460	545	18,5	18.033	18.351	1,8	XX. Causas externas de mortalidad

Las enfermedades del sistema circulatorio (26,8%), tumores (25,2%) y enfermedades del sistema respiratorio (12,7%) fueron las principales causas de muerte en 2024, sin embargo las que más se han incrementado respecto al año anterior han sido: malformaciones congénitas, deformidades y anomalías cromosómicas, enfermedades del sistema nervioso y ciertas afecciones originadas en el periodo perinatal que se han incrementado en un 60,0%, 18,5% y 17,6% respectivamente. Las que más han disminuido son: las enfermedades de la sangre y los órganos hematopoyéticos, y ciertos trastornos que afectan al mecanismo de la inmunidad un 21,4%, las enfermedades infecciosas y parasitarias un 21,0% y las enfermedades endocrinas, nutricionales y metabólicas un 15,3%.

Evolución de la Tasa de mortalidad brutas de las principales causas de muerte en Extremadura. 2018-2024



Defunciones según causa de muerte. Año 2023 y 2024



Para más información: <https://www.juntaex.es/ieex>