

INTERCAMBIO COMERCIAL DE MERCANCIAS DE EXTREMADURA



Boletín trimestral
TERCER TRIMESTRE 2021

ieex
Instituto de Estadística
de Extremadura

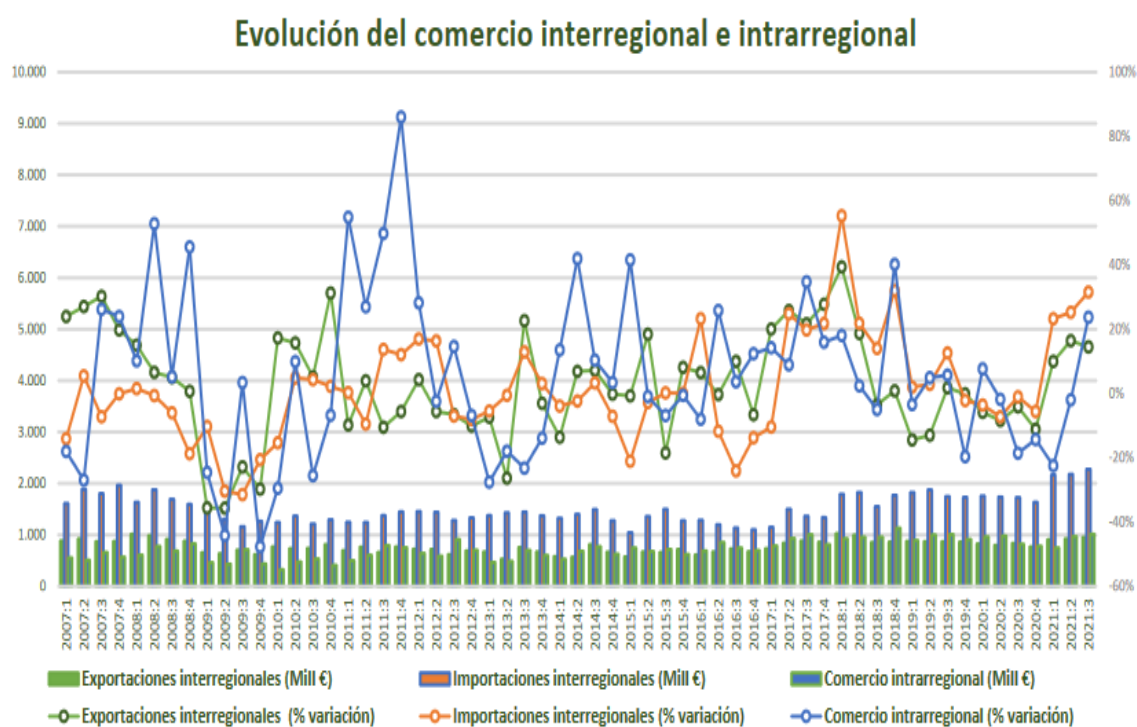
JUNTA DE EXTREMADURA

En el tercer trimestre de 2021 el *comercio intrarregional* (aquel cuyos flujos de mercancías tienen su origen y destino en Extremadura) experimenta un aumento interanual del 23,7%. En relación al trimestre anterior se registra una tasa de variación del comercio intrarregional del 5,4%.

En cuanto al *comercio interregional*, realizado entre Extremadura y el resto de Comunidades Autónomas, las ventas aumentan respecto al mismo trimestre del año anterior un 14,5% y las compras un 31,5%. En relación con el segundo trimestre de 2021, suben las exportaciones un 3,1% y las importaciones un 4,4%.

Las *exportaciones internacionales* suben en comparación con el mismo periodo de 2020 un 21,1% y bajan un 0,8% respecto al trimestre anterior. Las *importaciones internacionales* aumentan interanualmente un 39,4% y se reducen un 3,2% respecto al trimestre anterior.

Extremadura tercer trimestre 2021



Fuente: Proyecto C-intereg.

Tabla relativa a la distribución espacial del comercio de bienes de Extremadura
Tabla relativa a la distribución espacial del comercio de bienes de Extremadura

Millones de euros y tasas de variación intertrimestrales e interanuales

	Millones de euros							Producción efectiva (1+2+3)
	Exporta a			Importa de		Saldo		
	Propia CC.AA.(1)	España (2)	Mundo (3)	España (4)	Mundo(5)	España (2-4)	Mundo (3-5)	
T-1 2019	892	873	481	1.822	314	-948	168	2.247
T-2 2019	999	865	565	1.873	332	-1.008	233	2.429
T-3 2019	1.007	867	566	1.746	382	-879	185	2.440
T-4 2019	908	862	506	1.729	372	-866	134	2.277
T-1 2020	960	823	572	1.757	322	-934	250	2.355
T-2 2020	981	792	548	1.737	324	-945	224	2.321
T-3 2020	820	831	533	1.727	351	-897	182	2.184
T-4 2020	778	766	502	1.631	416	-865	86	2.046
T-1 2021	745	904	487	2.165	363	-1.260	124	2.136
T-2 2021	961	922	651	2.176	505	-1.254	146	2.535
T-3 2021	1.014	951	646	2.272	489	-1.321	156	2.610

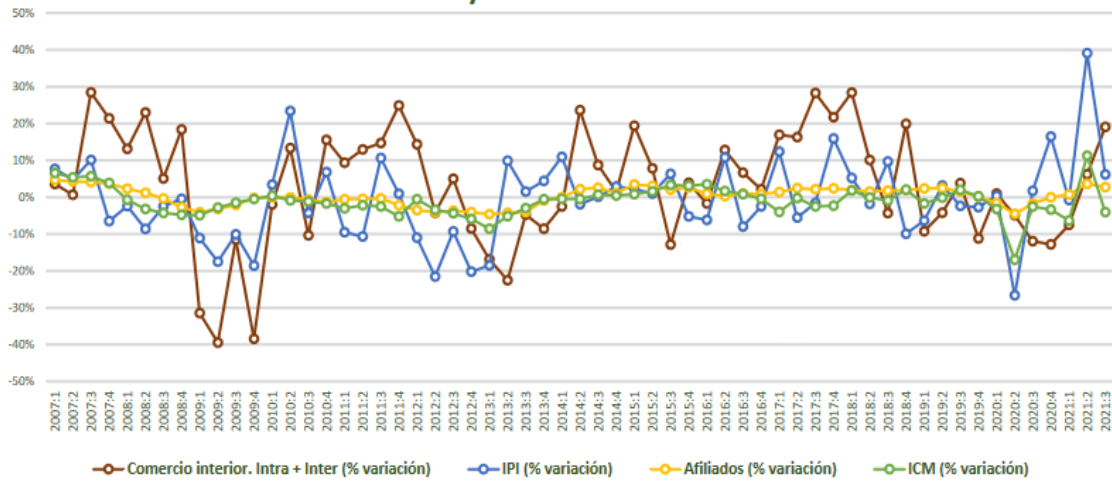
Variaciones trimestrales								
T-1 2019	-21,1%	1,2%	-6,3%	3,0%	6,2%	-4,8%	-23,2%	-10,4%
T-2 2019	12,0%	-1,0%	17,3%	2,8%	5,6%	-6,4%	39,2%	8,1%
T-3 2019	0,8%	0,2%	0,3%	-6,8%	15,1%	12,8%	-20,8%	0,5%
T-4 2019	-9,8%	-0,5%	-10,6%	-1,0%	-2,6%	1,5%	-27,3%	-6,7%
T-1 2020	5,7%	-4,6%	13,1%	1,6%	-13,3%	-7,8%	86,1%	3,4%
T-2 2020	2,1%	-3,7%	-4,2%	-1,1%	0,6%	-1,2%	-10,5%	-1,5%
T-3 2020	-16,4%	4,9%	-2,7%	-0,6%	8,2%	5,1%	-18,6%	-5,9%
T-4 2020	-5,1%	-7,8%	-5,9%	-5,6%	18,5%	3,6%	-52,9%	-6,3%
T-1 2021	-4,3%	18,0%	-2,9%	32,7%	-12,6%	-45,7%	44,4%	4,4%
T-2 2021	29,1%	2,0%	33,6%	0,5%	39,1%	0,5%	17,5%	18,6%
T-3 2021	5,4%	3,1%	-0,8%	4,4%	-3,2%	-5,4%	7,3%	3,0%

Variaciones anuales								
T-1 2019	-3,5%	-14,5%	6,5%	2,0%	-6,9%	-23,9%	46,1%	-6,3%
T-2 2019	5,0%	-13,0%	5,8%	2,8%	-7,1%	-21,8%	32,0%	-2,1%
T-3 2019	5,7%	1,7%	3,8%	12,6%	22,5%	-25,9%	-21,0%	3,8%
T-4 2019	-19,7%	-0,1%	-1,5%	-2,2%	25,8%	4,2%	-38,5%	-9,2%
T-1 2020	7,7%	-5,8%	18,9%	-3,6%	2,7%	1,5%	49,2%	4,8%
T-2 2020	-1,9%	-8,4%	-3,0%	-7,3%	-2,2%	6,3%	-4,1%	-4,4%
T-3 2020	-18,6%	-4,2%	-5,9%	-1,1%	-8,1%	-2,0%	-1,4%	-10,5%
T-4 2020	-14,3%	-11,1%	-0,9%	-5,6%	11,8%	0,2%	-36,1%	-10,1%
T-1 2021	-22,4%	9,9%	-14,9%	23,2%	12,7%	-34,9%	-50,4%	-9,3%
T-2 2021	-2,0%	16,4%	18,8%	25,3%	55,8%	-32,7%	-35,0%	9,2%
T-3 2021	23,7%	14,5%	21,1%	31,5%	39,4%	-47,3%	-14,2%	19,6%

Fuente: elaboración propia a partir de datos del Proyecto C-interreg

Extremadura tercer trimestre 2021

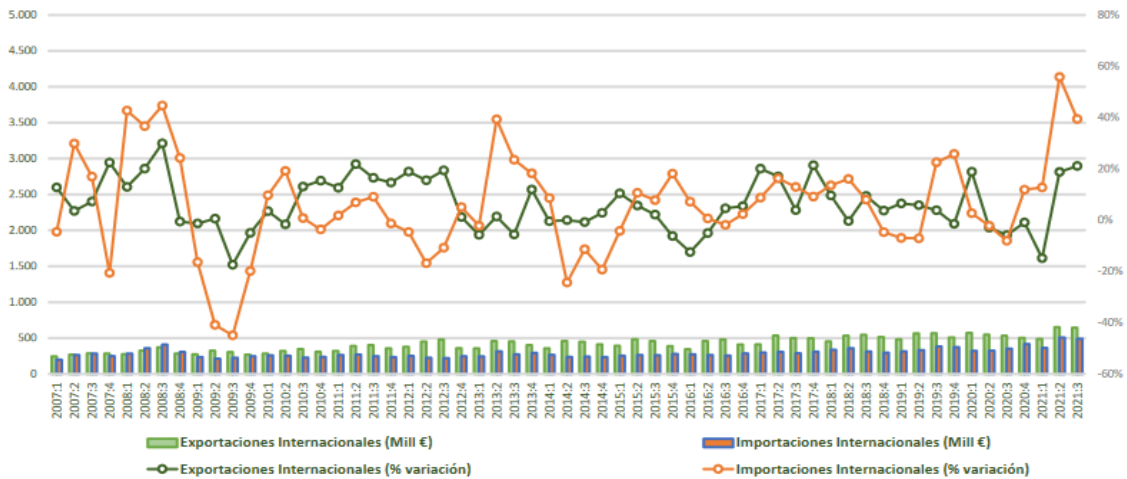
Evolución del comercio interior (Intra + Inter) e indicadores de coyuntura económica



Fuente: Proyecto C-interreg.

Extremadura tercer trimestre 2021

Evolución del comercio internacional



Fuente: Proyecto C-interreg.

El Instituto de Estadística de Extremadura (IEEX) elabora esta información a partir del tratamiento de los datos suministrados por el Proyecto C-Interreg.