

Nacidos en Extremadura que residen en otras Comunidades Autónomas

Año 2020



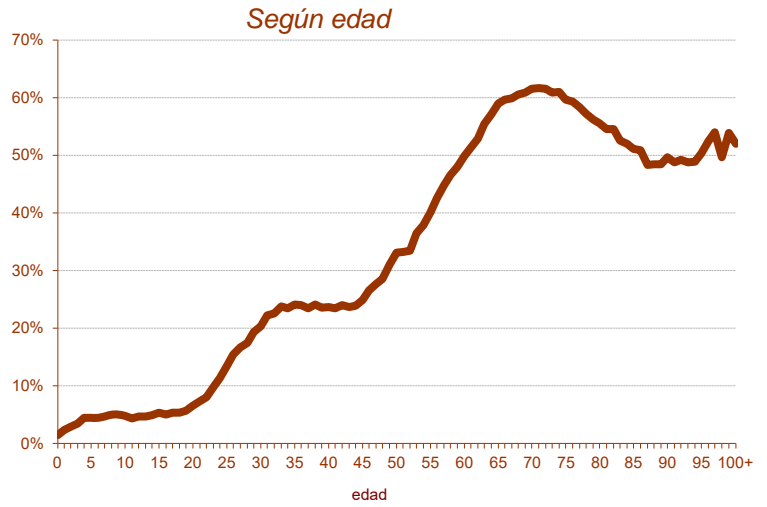
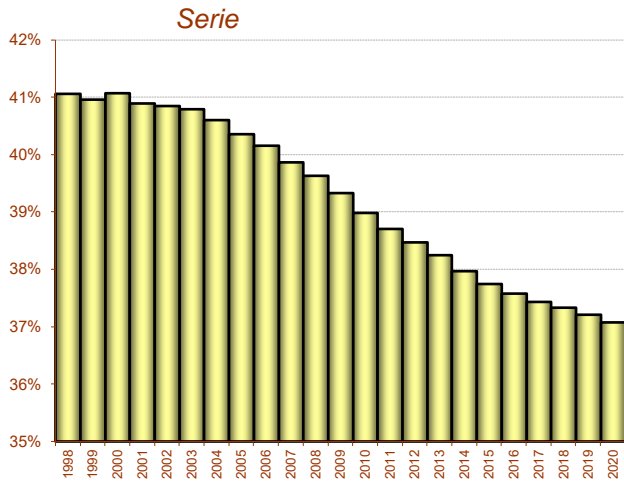
ieex
Instituto de Estadística
de Extremadura

JUNTA DE EXTREMADURA

Fuente: Elaboración propia a partir de microdatos del Padrón del INE

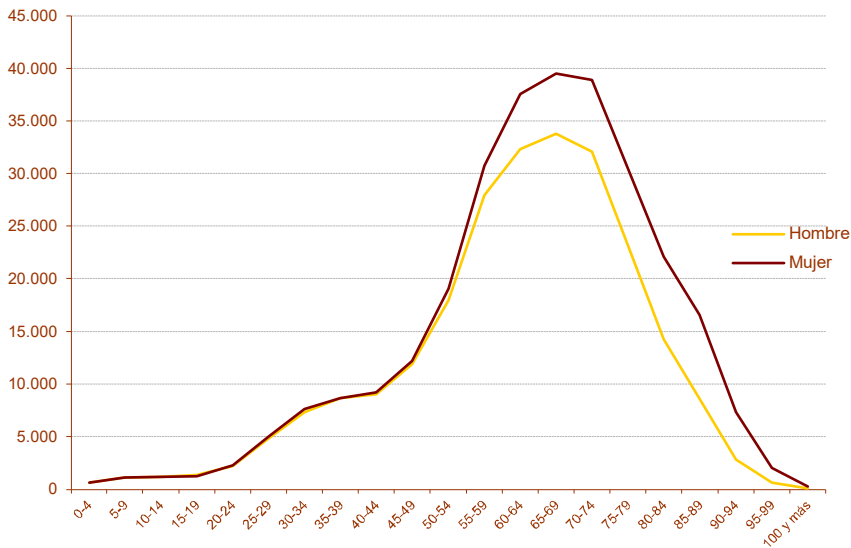
Nacidos en Extremadura que residen en otras CCAA. 2020

1. Porcentaje sobre el total de nacidos en Extremadura



2. Según sexo y edad

535.062
Extremeños que residen en otras CCAA

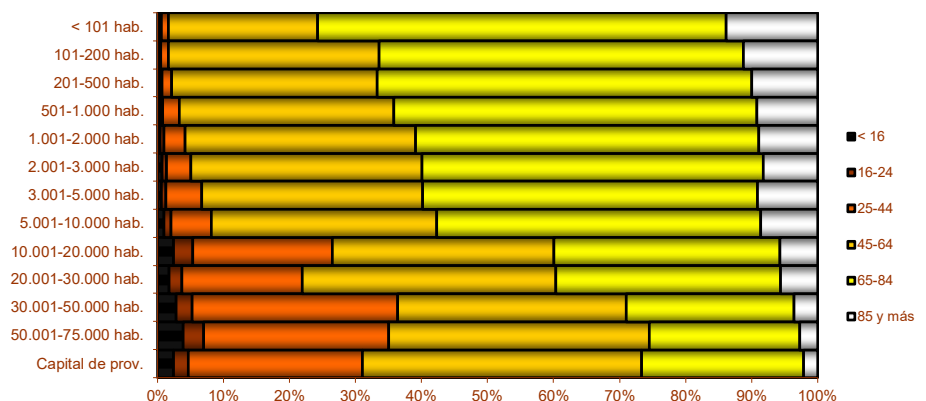


Edad	Hombre	Mujer
0-4	611	605
5-9	1.133	1.086
10-14	1.195	1.180
15-19	1.366	1.236
20-24	2.175	2.267
25-29	4.802	5.007
30-34	7.336	7.593
35-39	8.637	8.632
40-44	9.035	9.172
45-49	11.866	12.149
50-54	17.958	19.063
55-59	27.950	30.721
60-64	32.289	37.567
65-69	33.819	39.514
70-74	32.070	38.871
75-79	23.213	30.459
80-84	14.228	22.061
85-89	8.561	16.528
90-94	2.834	7.290
95-99	607	1.998
100 y más	77	301
Total	241.762	293.300

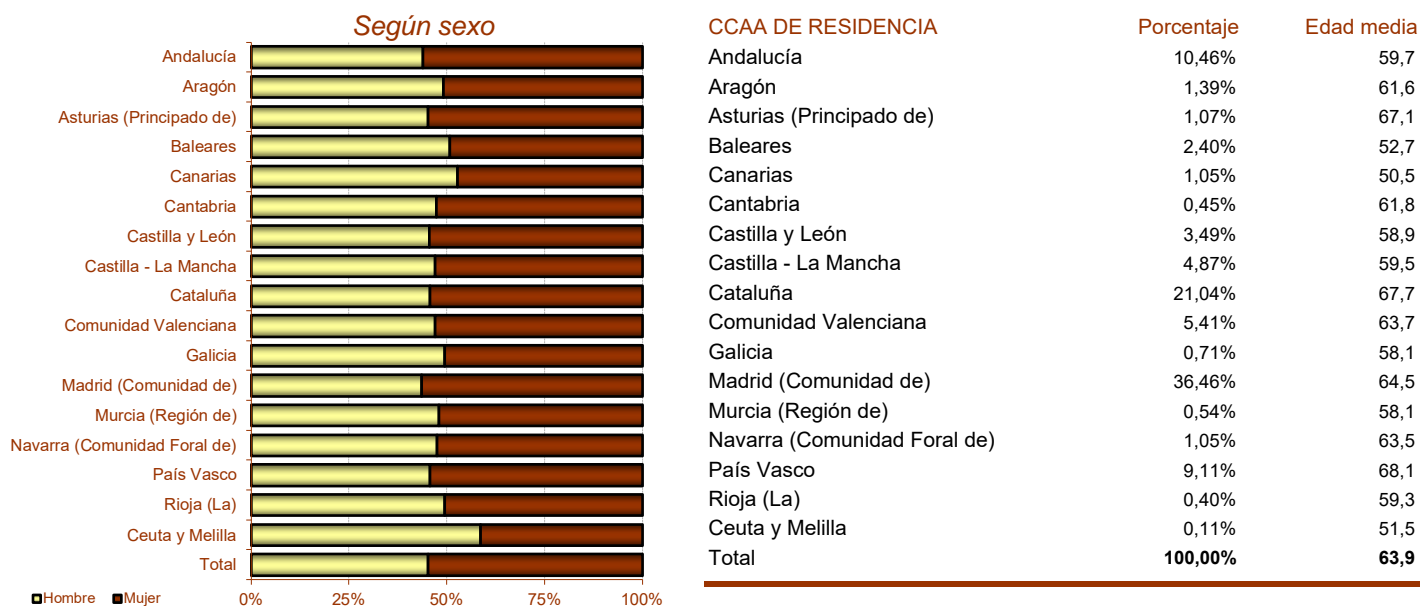
3. Porcentaje según edad y tamaño del municipio de nacimiento

TAMAÑO MUNICIPIO NACIMIENTO

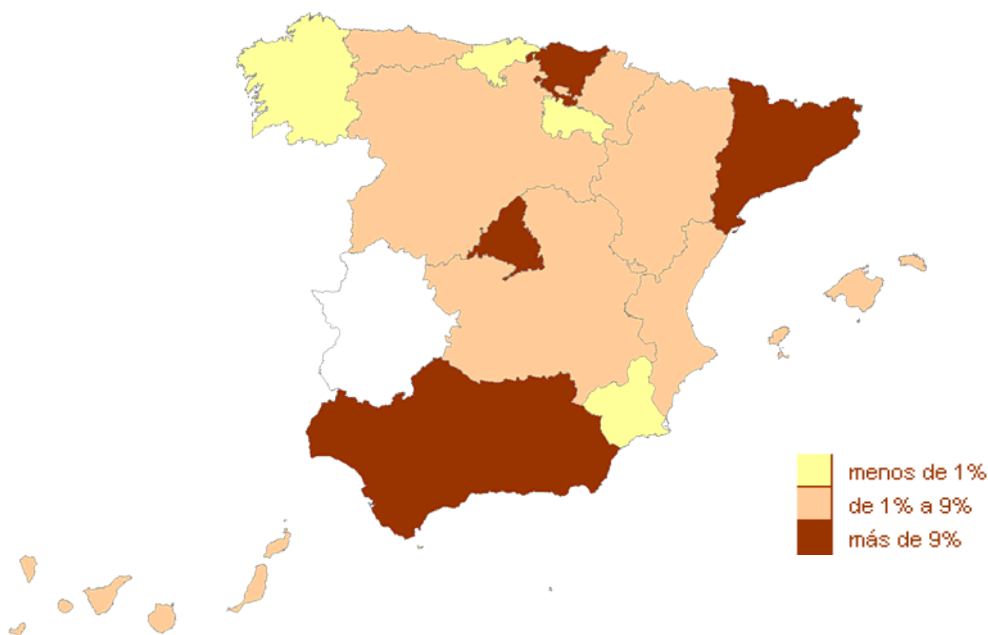
< 101 hab.	0,24%
101-200 hab.	1,38%
201-500 hab.	6,99%
501-1.000 hab.	12,05%
1.001-2.000 hab.	16,73%
2.001-3.000 hab.	6,86%
3.001-5.000 hab.	11,07%
5.001-10.000 hab.	11,67%
10.001-20.000 hab.	4,96%
20.001-30.000 hab.	1,12%
30.001-50.000 hab.	6,41%
50.001-75.000 hab.	2,76%
Capital de prov.	17,76%
Total	100,00%



4. Porcentaje según Comunidad Autónoma de residencia



Según CCAA de residencia



5. Porcentaje según edad y tamaño del municipio de residencia

TAMAÑO MUNICIPIO RESIDENCIA

< 101 hab.	0,07%
101-200 hab.	0,15%
201-500 hab.	0,48%
501-1.000 hab.	0,70%
1.001-2.000 hab.	1,24%
2.001-3.000 hab.	1,18%
3.001-5.000 hab.	2,58%
5.001-10.000 hab.	5,47%
10.001-20.000 hab.	8,87%
20.001-30.000 hab.	6,15%
30.001-50.000 hab.	7,29%
50.001-75.000 hab.	5,51%
75.001-100.000 hab.	6,37%
100.001- 250.000 hab	19,00%
250.001-500.000 hab	1,62%
Capital de prov.	33,33%
Total	100,00%

