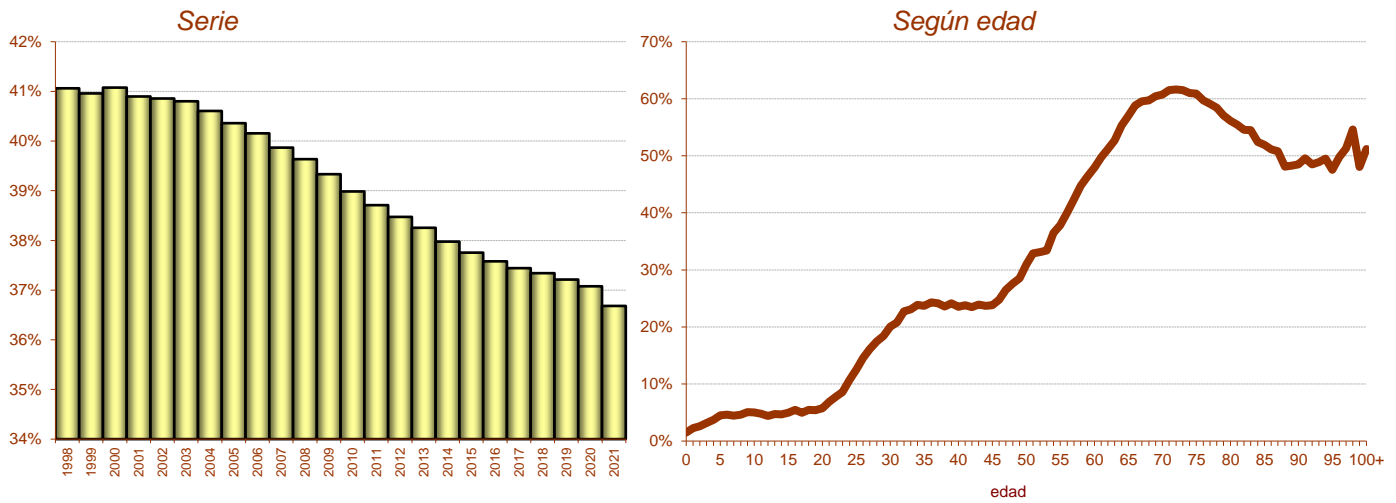


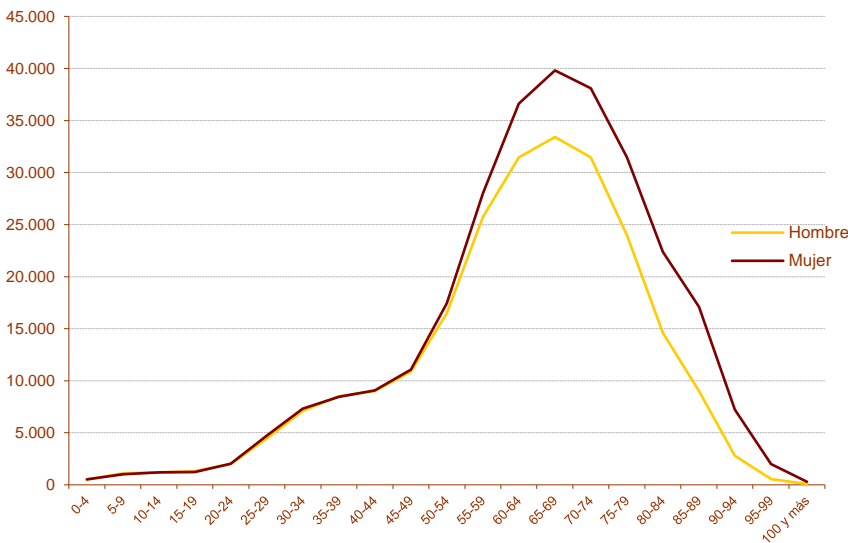
Nacidos en Extremadura que residen en otras CCAA. 2021

1. Porcentaje sobre el total de nacidos en Extremadura



2. Según sexo y edad

522.765
Extremeños que residen en otras CCAA

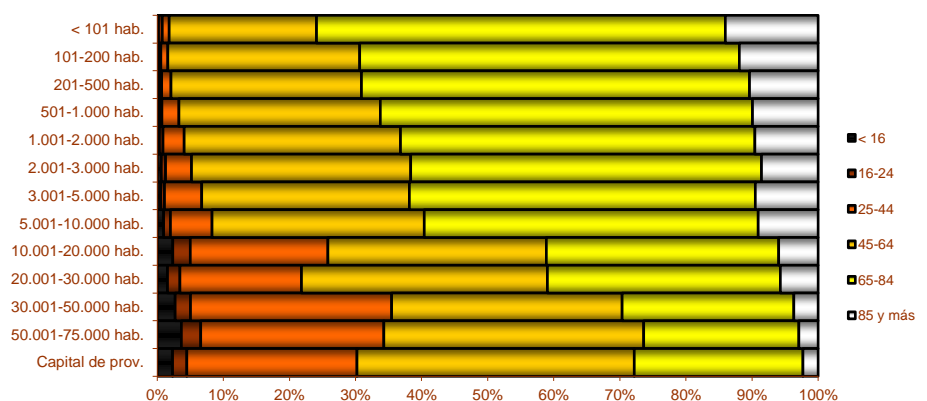


Edad	Hombre	Mujer
0-4	518	537
5-9	1.119	1.017
10-14	1.199	1.200
15-19	1.319	1.241
20-24	2.006	2.017
25-29	4.455	4.732
30-34	7.092	7.329
35-39	8.502	8.455
40-44	9.006	9.085
45-49	10.871	11.056
50-54	16.479	17.425
55-59	25.746	28.005
60-64	31.460	36.618
65-69	33.414	39.808
70-74	31.463	38.089
75-79	23.967	31.461
80-84	14.618	22.392
85-89	9.001	17.089
90-94	2.804	7.241
95-99	543	1.996
100 y más	89	301
Total	235.671	287.094

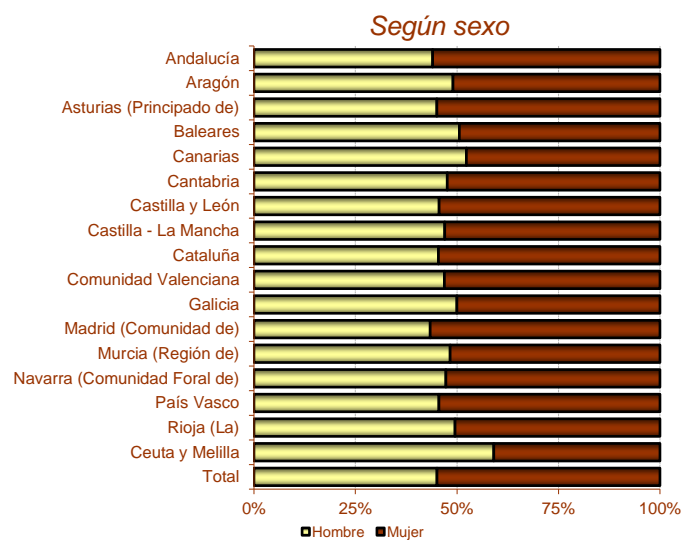
3. Porcentaje según edad y tamaño del municipio de nacimiento

TAMAÑO MUNICIPIO NACIMIENTO

< 101 hab.	0,20%
101-200 hab.	1,30%
201-500 hab.	7,26%
501-1.000 hab.	11,69%
1.001-2.000 hab.	16,95%
2.001-3.000 hab.	6,49%
3.001-5.000 hab.	11,00%
5.001-10.000 hab.	11,63%
10.001-20.000 hab.	5,00%
20.001-30.000 hab.	1,12%
30.001-50.000 hab.	6,50%
50.001-75.000 hab.	2,81%
Capital de prov.	18,06%
Total	100,00%

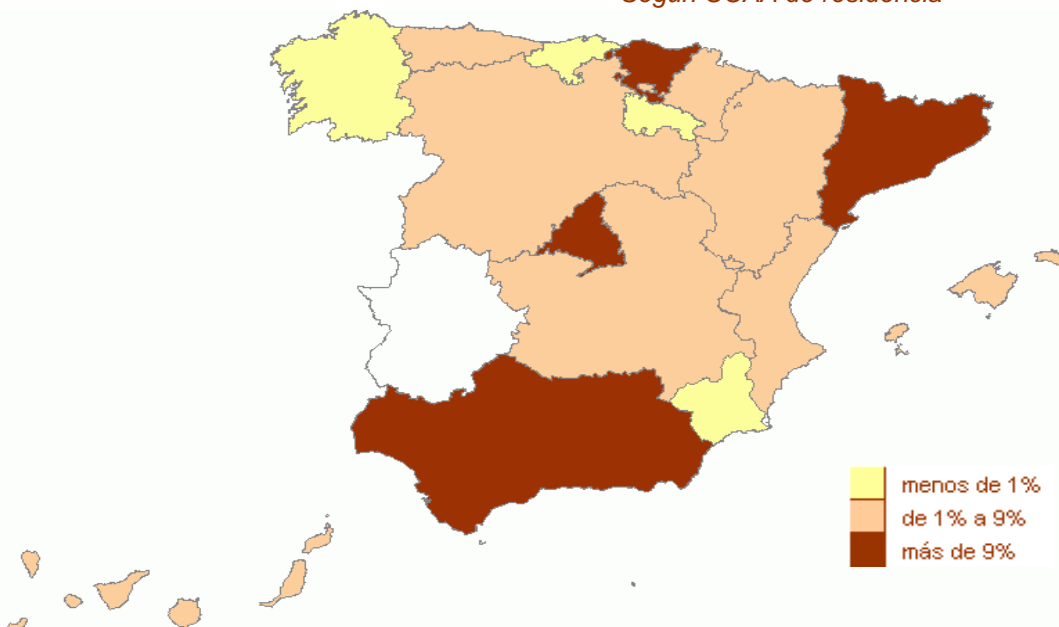


4. Porcentaje según Comunidad Autónoma de residencia



CCAA DE RESIDENCIA	Porcentaje	Edad media
Andalucía	10,61%	60,1
Aragón	1,40%	62,1
Asturias (Principado de)	1,06%	68,1
Baleares	2,40%	53,6
Canarias	1,08%	50,7
Cantabria	0,46%	62,4
Castilla y León	3,56%	59,0
Castilla - La Mancha	4,93%	59,7
Cataluña	20,91%	68,3
Comunidad Valenciana	5,43%	64,2
Galicia	0,73%	58,0
Madrid (Comunidad de)	36,22%	64,9
Murcia (Región de)	0,55%	59,0
Navarra (Comunidad Foral de)	1,05%	63,5
País Vasco	9,07%	68,7
Rioja (La)	0,40%	60,3
Ceuta y Melilla	0,12%	51,2
Total	100,00%	64,4

Según CCAA de residencia



5. Porcentaje según edad y tamaño del municipio de residencia

TAMAÑO MUNICIPIO RESIDENCIA

< 101 hab.	0,08%
101-200 hab.	0,15%
201-500 hab.	0,48%
501-1.000 hab.	0,70%
1.001-2.000 hab.	1,28%
2.001-3.000 hab.	1,15%
3.001-5.000 hab.	2,55%
5.001-10.000 hab.	5,68%
10.001-20.000 hab.	9,01%
20.001-30.000 hab.	5,84%
30.001-50.000 hab.	7,59%
50.001-75.000 hab.	5,51%
75.001-100.000 hab.	6,37%
100.001- 250.000 hab.	18,89%
250.001-500.000 hab.	1,59%
Capital de prov.	33,10%
Total	100,00%

