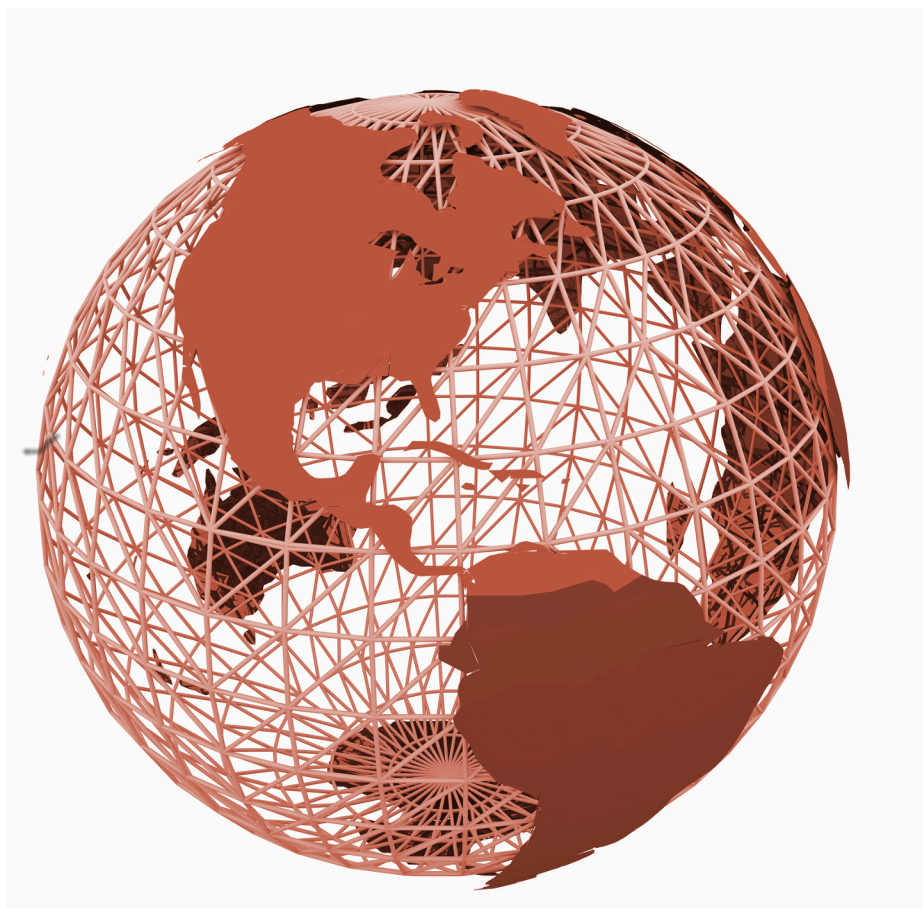


Padrón de los Extremeños Residentes en el Extranjero 2021



ieex
Instituto de Estadística
de Extremadura

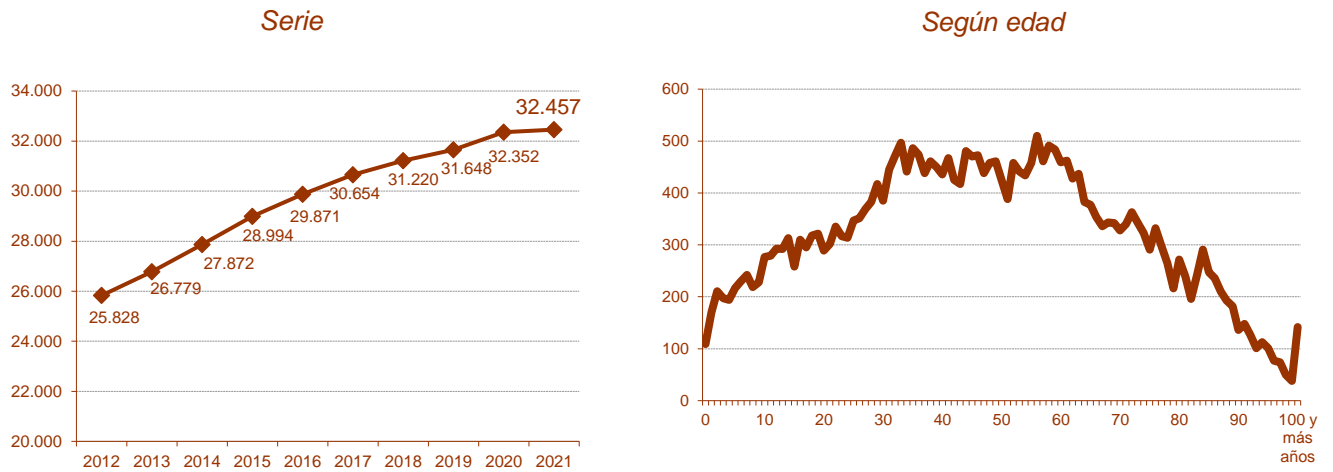
JUNTA DE EXTREMADURA

Fuente:

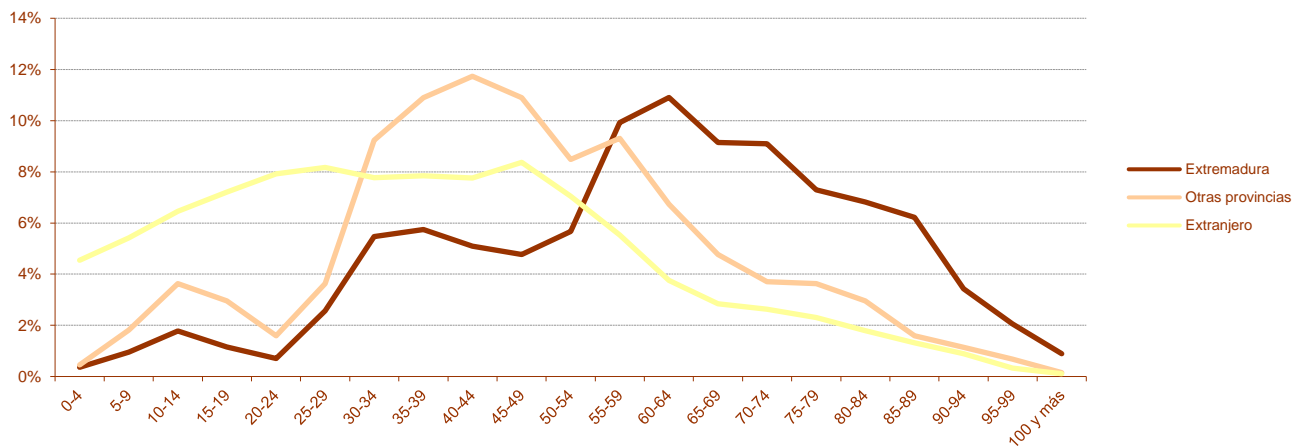
Elaboración propia a partir de microdatos del Padrón de Españoles Residentes en el Extranjero del INE

Padrón de extremeños residentes en el extranjero. 2021

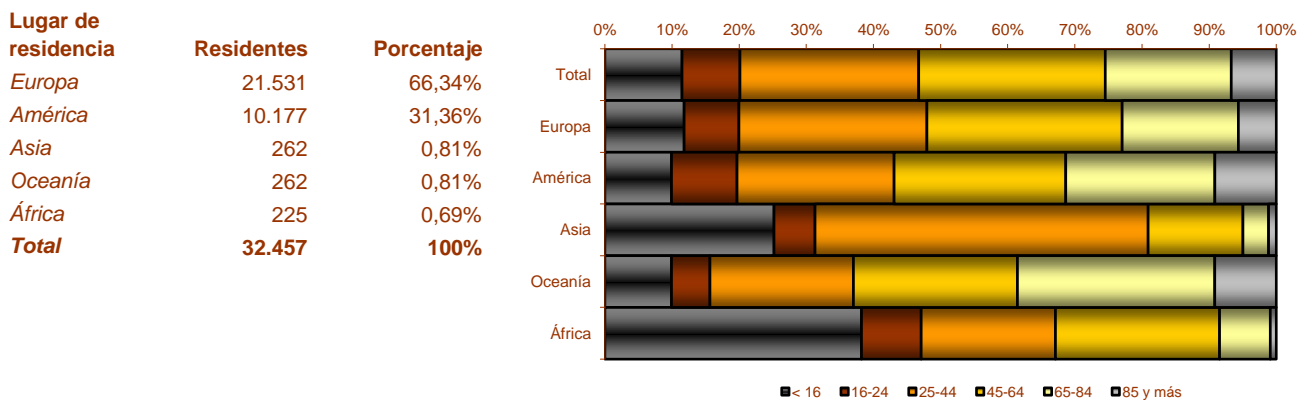
Inscritos en Extremadura



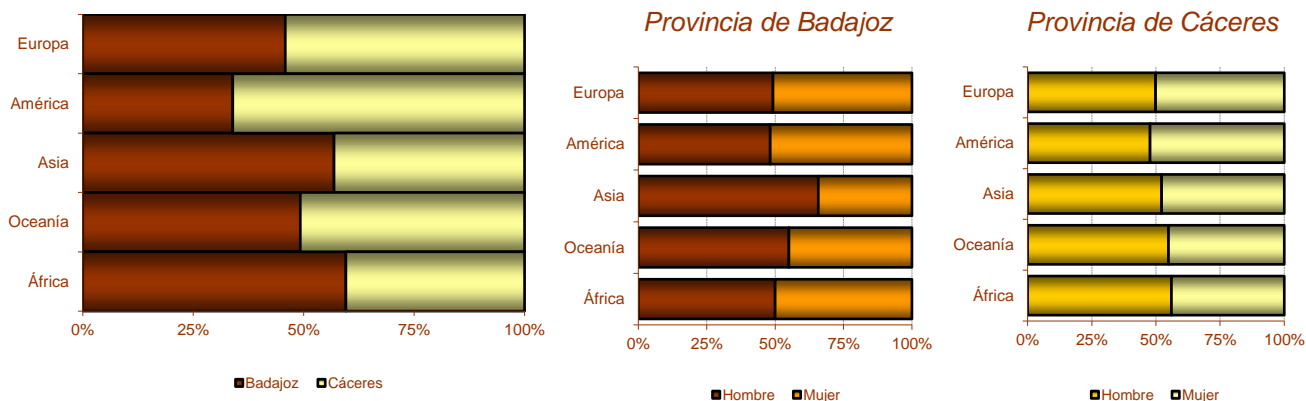
Población por grupo de edad y lugar de nacimiento. Porcentaje sobre el lugar de nacimiento



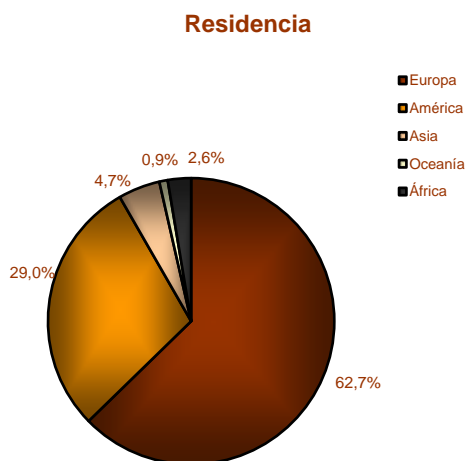
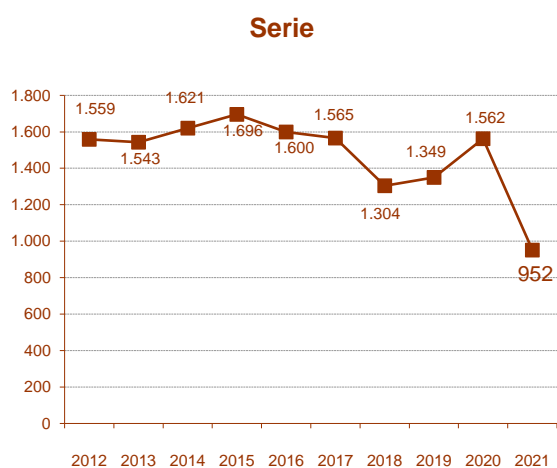
Población por lugar de residencia y grupos de edad. Porcentaje por lugar de residencia



Población por lugar de residencia, provincia de inscripción y sexo. Porcentaje por lugar de residencia



Nuevas inscripciones. Serie. Lugar de residencia



Residentes y nuevas inscripciones. Sexo

Sexo	Residentes	Nuevas inscripciones año anterior	% sobre residentes
Hombre	15.963	490	3,07%
Mujer	16.494	462	2,80%
Total	32.457	952	2,93%

Residentes y nuevas inscripciones. Edad

Edad	Residentes	Nuevas inscripciones año anterior	% sobre residentes
0-15	3.729	325	8,72%
16-64	20.462	578	2,82%
65 y más	8.266	49	0,59%

Residentes y nuevas inscripciones. Población por país de residencia (100 o más inscritos). Porcentaje

	Residentes	% sobre total residentes extranjero	Nuevas inscripciones año anterior	% sobre residentes por país de residencia
Europa				
<i>Francia</i>	8.393	25,86%	142	1,69%
<i>Alemania</i>	5.405	16,65%	120	2,22%
<i>Suiza</i>	2.151	6,63%	52	2,42%
<i>Reino Unido</i>	1.401	4,32%	119	8,49%
<i>Bélgica</i>	1.149	3,54%	31	2,70%
<i>Portugal</i>	814	2,51%	40	4,91%
<i>Países Bajos</i>	656	2,02%	5	0,76%
<i>Andorra</i>	420	1,29%	6	1,43%
<i>Italia</i>	374	1,15%	25	6,68%
<i>Irlanda</i>	143	0,44%	15	10,49%
<i>Austria</i>	111	0,34%	4	3,60%
<i>Suecia</i>	107	0,33%	6	5,61%
África				
<i>Marruecos</i>	104	0,32%	15	14,42%
América				
<i>Argentina</i>	3.914	12,06%	55	1,41%
<i>Brasil</i>	1.917	5,91%	40	2,09%
<i>Estados Unidos de América</i>	979	3,02%	51	5,21%
<i>México</i>	759	2,34%	20	2,64%
<i>Cuba</i>	455	1,40%	24	5,27%
<i>Venezuela</i>	385	1,19%	3	0,78%
<i>Chile</i>	320	0,99%	14	4,38%
<i>Perú</i>	257	0,79%	5	1,95%
<i>Colombia</i>	188	0,58%	15	7,98%
<i>Canadá</i>	162	0,50%	10	6,17%
<i>Bolivia</i>	154	0,47%	3	1,95%
<i>Ecuador</i>	139	0,43%	5	3,60%
<i>República Dominicana</i>	137	0,42%	9	6,57%
<i>Uruguay</i>	113	0,35%	5	4,42%
Oceanía				
<i>Australia</i>	246	0,76%	4	1,63%