

# INTERCAMBIO COMERCIAL DE MERCANCIAS DE EXTREMADURA



Boletín trimestral  
SEGUNDO TRIMESTRE 2022

**ieex**  
Instituto de Estadística  
de Extremadura

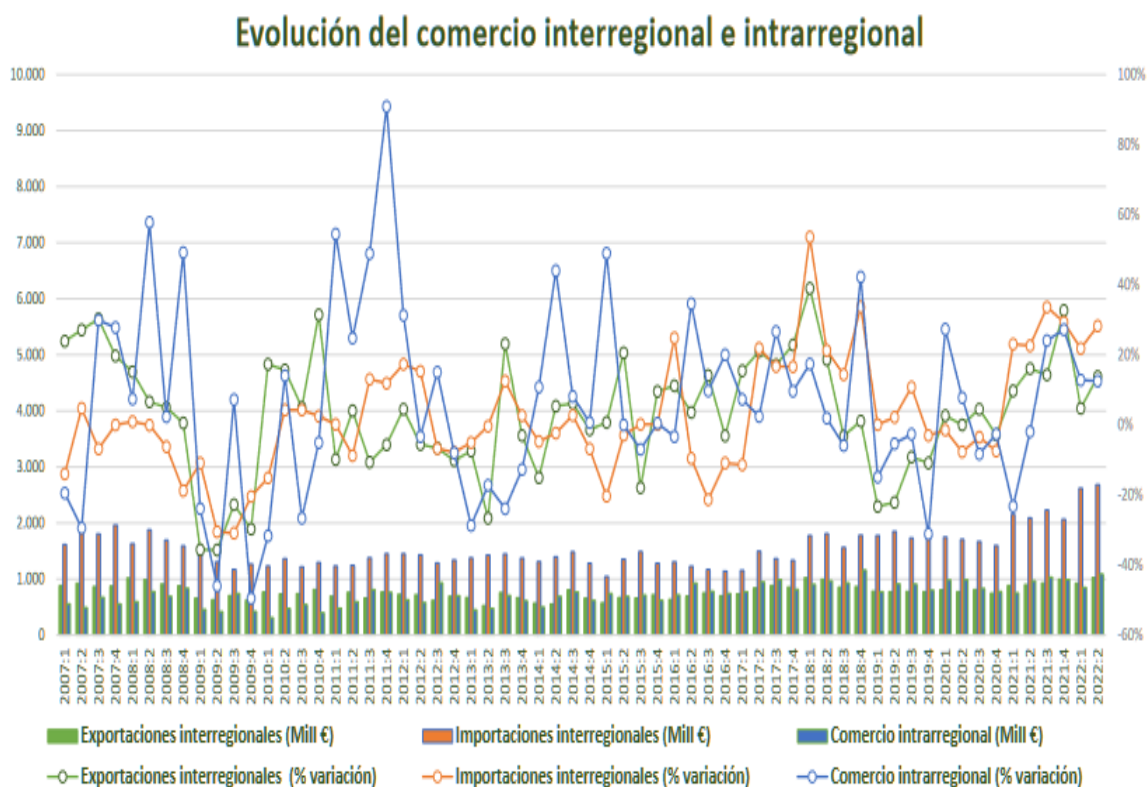
JUNTA DE EXTREMADURA

En el segundo trimestre de 2022 el *comercio intrarregional* (aquel cuyos flujos de mercancías tienen su origen y destino en Extremadura) experimenta un aumento interanual del 12,5%. En relación al trimestre anterior se registra una tasa de variación del 28%.

En cuanto al *comercio interregional*, realizado entre Extremadura y el resto de Comunidades Autónomas, las ventas aumentan respecto al mismo trimestre del año anterior un 13,8% y las compras un 28,3%. En relación con el primer trimestre de 2022, suben las exportaciones un 10,8% y suben las importaciones un 2,4%.

Las *exportaciones internacionales* suben en comparación con el mismo periodo de 2021 un 29,2% y un 47,3% respecto al trimestre anterior. Las *importaciones internacionales* aumentan interanualmente un 24,8% y un 26,8% respecto al trimestre anterior.

### Extremadura segundo trimestre 2022



Fuente: Proyecto C-intereg.

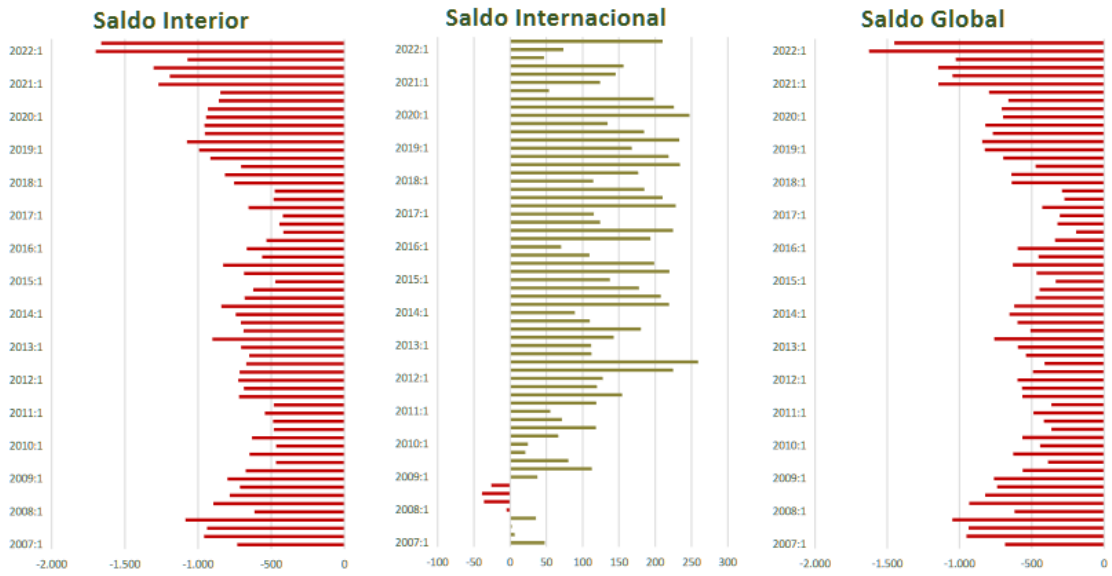
## Tabla relativa a la distribución espacial del comercio de bienes de Extremadura

Millones de euros y tasas de variación intertrimestrales e interanuales

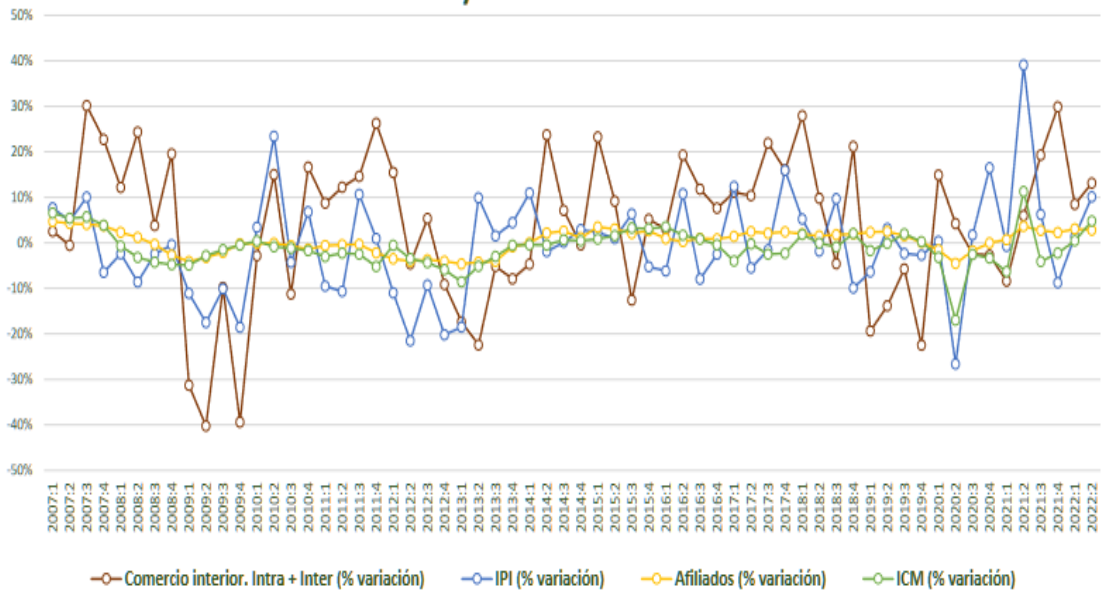
Millones de euros								
	Exporta a			Importa de		Saldo		Producción efectiva
	Propia CC.AA.(1)	España (2)	Mundo (3)	España (4)	Mundo(5)	España (2-4)	Mundo (3-5)	(1+2+3)
T-4 2019	799	771	506	1.727	372	-956	134	2.077
T-1 2020	979	803	587	1.749	340	-946	247	2.369
T-2 2020	985	774	555	1.707	329	-933	226	2.313
T-3 2020	831	811	541	1.670	344	-859	198	2.183
T-4 2020	778	749	500	1.598	446	-849	54	2.027
T-1 2021	752	881	487	2.152	363	-1.271	124	2.120
T-2 2021	966	899	651	2.093	505	-1.194	146	2.515
T-3 2021	1.032	927	646	2.230	489	-1.304	156	2.604
T-4 2021	989	994	603	2.067	556	-1.073	47	2.587
T-1 2022	848	923	571	2.622	498	-1.699	73	2.342
T-2 2022	1.086	1.023	841	2.684	631	-1.661	210	2.950
Variaciones trimestrales								
T-4 2019	-11,9%	-0,6%	-10,6%	-0,1%	-2,6%			-7,7%
T-1 2020	22,6%	4,1%	15,9%	1,3%	-8,7%			14,1%
T-2 2020	0,6%	-3,6%	-5,5%	-2,4%	-3,1%			-2,4%
T-3 2020	-15,6%	4,8%	-2,4%	-2,2%	4,4%			-5,6%
T-4 2020	-6,4%	-7,6%	-7,7%	-4,3%	29,8%			-7,2%
T-1 2021	-3,3%	17,6%	-2,5%	34,6%	-18,5%			4,6%
T-2 2021	28,4%	2,0%	33,6%	-2,8%	39,1%			18,6%
T-3 2021	6,8%	3,2%	-0,8%	6,6%	-3,2%			3,5%
T-4 2021	-4,1%	7,3%	-6,6%	-7,3%	13,7%			-0,7%
T-1 2022	-14,3%	-7,2%	-5,3%	26,9%	-10,6%			-9,5%
T-2 2022	28,0%	10,8%	47,3%	2,4%	26,8%			25,9%
Variaciones anuales								
T-4 2019	-31,2%	-10,8%	-1,5%	-3,0%	25,8%			-18,2%
T-1 2020	27,3%	2,7%	21,9%	-1,5%	8,2%			16,5%
T-2 2020	7,7%	0,0%	-1,8%	-7,7%	-0,8%			2,7%
T-3 2020	-8,3%	4,5%	-4,5%	-3,5%	-10,0%			-2,9%
T-4 2020	-2,6%	-2,8%	-1,3%	-7,5%	19,9%			-2,4%
T-1 2021	-23,2%	9,7%	-17,0%	23,0%	7,0%			-10,5%
T-2 2021	-2,0%	16,1%	17,4%	22,6%	53,6%			8,7%
T-3 2021	24,1%	14,3%	19,3%	33,6%	42,4%			19,3%
T-4 2021	27,2%	32,7%	20,7%	29,3%	24,8%			27,6%
T-1 2022	12,8%	4,8%	17,2%	21,9%	37,0%			10,5%
T-2 2022	12,5%	13,8%	29,2%	28,3%	24,8%			17,3%

Fuente: elaboración propia a partir de datos del Proyecto C-intereg

## Extremadura segundo trimestre 2022



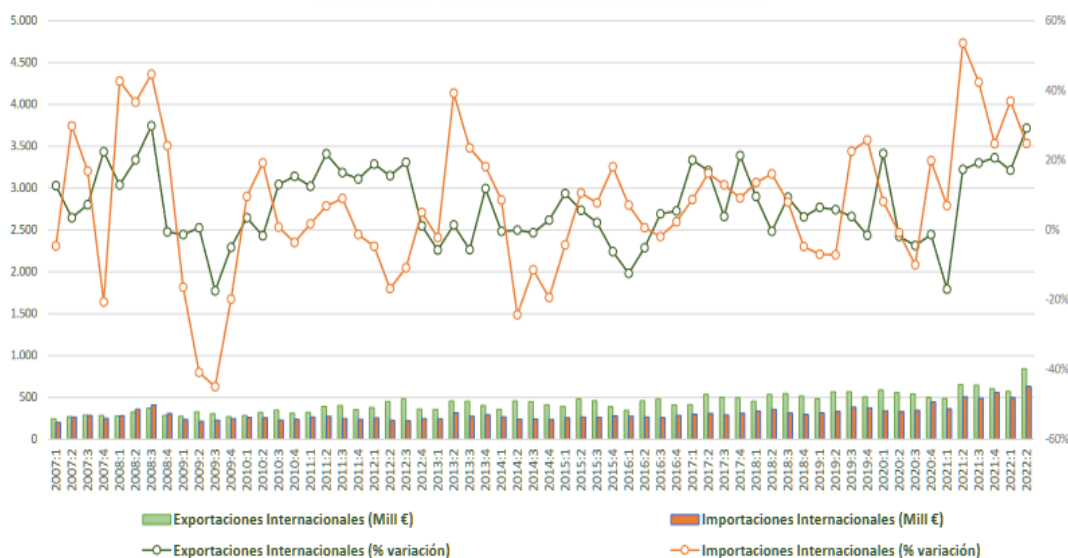
## Evolución del comercio interior (Intra + Inter) e indicadores de coyuntura económica



Fuente: Proyecto C-interreg.

## Extremadura segundo trimestre 2022

### Evolución del comercio internacional



Fuente: Proyecto C-interreg.

El Instituto de Estadística de Extremadura (IEEX) elabora esta información a partir del tratamiento de los datos suministrados por el Proyecto C-Interreg.