

INTERCAMBIO COMERCIAL DE MERCANCIAS DE EXTREMADURA



Boletín trimestral
PRIMER TRIMESTRE 2022

ieex
Instituto de Estadística
de Extremadura

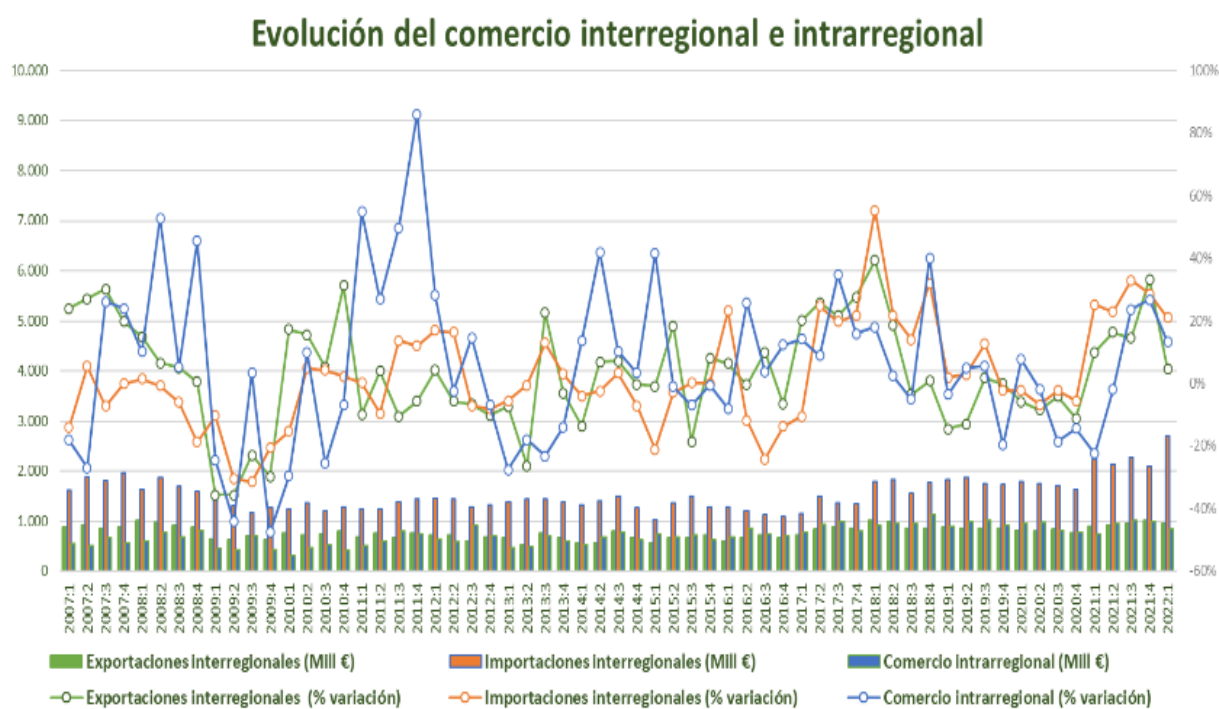
JUNTA DE EXTREMADURA

En el primer trimestre de 2022 el *comercio intrarregional* (aquel cuyos flujos de mercancías tienen su origen y destino en Extremadura) experimenta un aumento interanual del 13,2%. En relación al trimestre anterior se registra una tasa de variación del -14,5%.

En cuanto al *comercio interregional*, realizado entre Extremadura y el resto de Comunidades Autónomas, las ventas aumentan respecto al mismo trimestre del año anterior un 4,6% y las compras un 21%. En relación con el cuarto trimestre de 2021, bajan las exportaciones un 7,4% y suben las importaciones un 28,5%.

Las *exportaciones internacionales* suben en comparación con el mismo periodo de 2021 un 17,2% y bajan un 5,3% respecto al trimestre anterior. Las *importaciones internacionales* aumentan interanualmente un 37% y se reducen un 10,6% respecto al trimestre anterior.

Extremadura primer trimestre 2022



Fuente: Proyecto C-interreg.

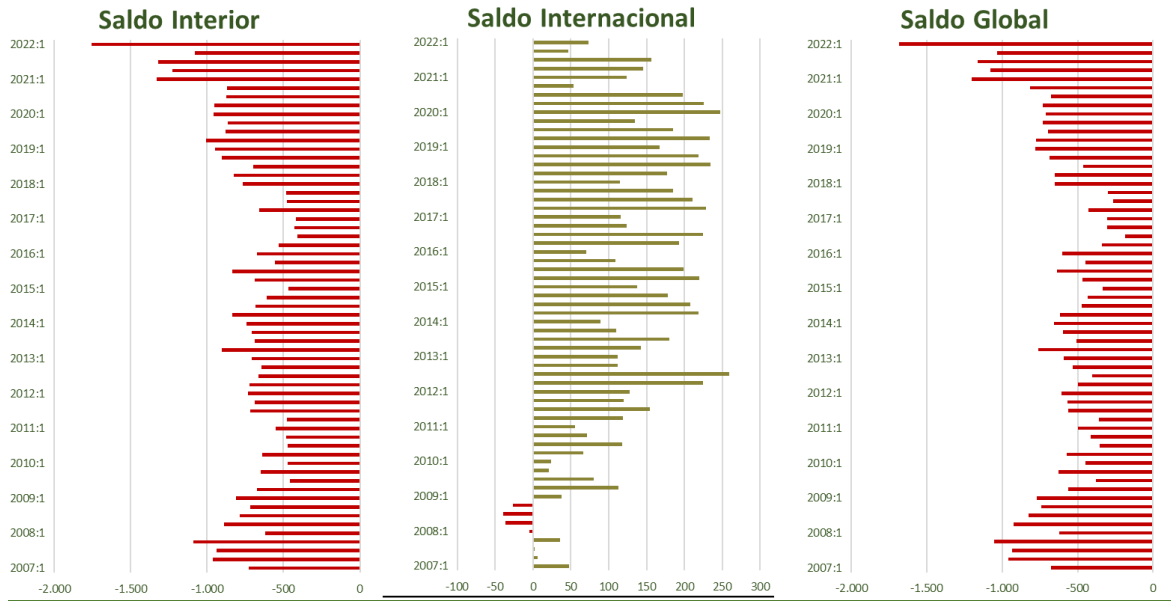
Tabla relativa a la distribución espacial del comercio de bienes de Extremadura

Millones de euros y tasas de variación intertrimestrales e interanuales

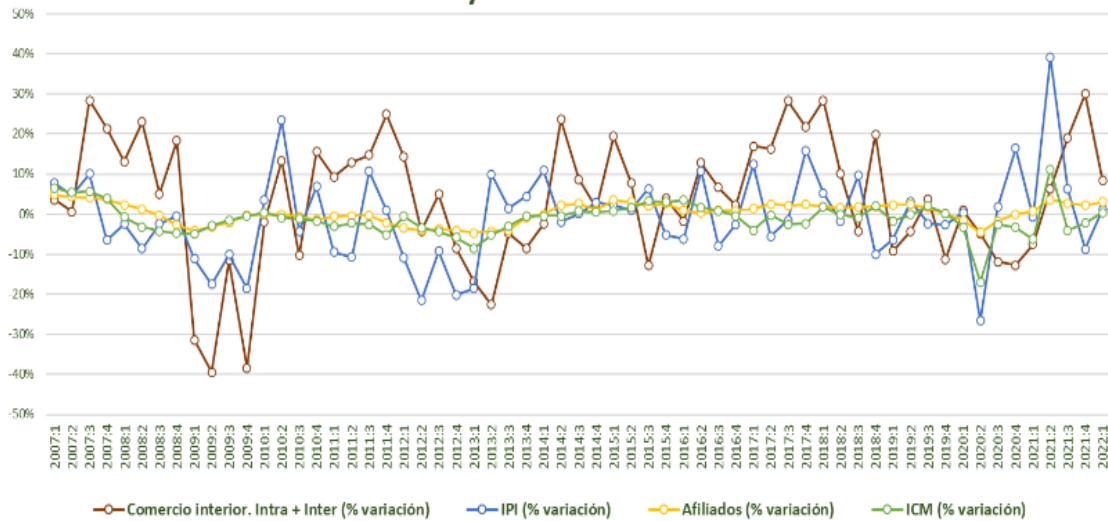
Millones de euros								
	Exporta a		Importa de		Saldo		Producción efectiva	
	Propia CC.AA (1)	España (2)	Mundo (3)	España (4)	Mundo(5)	España (2-4)	Mundo (3-5)	(1+2+3)
T-3 2019	1.007	867	566	1.746	382	-879	185	2.440
T-4 2019	908	862	506	1.729	372	-866	134	2.277
T-1 2020	960	823	587	1.782	340	-959	247	2.370
T-2 2020	981	792	555	1.746	329	-954	226	2.327
T-3 2020	820	831	541	1.707	344	-876	198	2.192
T-4 2020	778	766	500	1.634	446	-868	54	2.044
T-1 2021	745	904	487	2.232	363	-1.328	124	2.136
T-2 2021	961	922	651	2.147	505	-1.225	146	2.535
T-3 2021	1.014	952	646	2.270	489	-1.318	156	2.611
T-4 2021	986	1.022	603	2.101	556	-1.079	47	2.612
T-1 2022	843	946	571	2.700	498	-1.754	73	2.360
Variaciones trimestrales								
T-3 2019	0,8%	0,2%	0,3%	-6,8%	15,1%			0,5%
T-4 2019	-9,8%	-0,5%	-10,6%	-1,0%	-2,6%			-6,7%
T-1 2020	5,7%	-4,6%	15,9%	3,1%	-8,7%			4,1%
T-2 2020	2,1%	-3,7%	-5,5%	-2,0%	-3,1%			-1,8%
T-3 2020	-16,4%	4,9%	-2,4%	-2,3%	4,4%			-5,8%
T-4 2020	-5,1%	-7,8%	-7,7%	-4,3%	29,8%			-6,7%
T-1 2021	-4,3%	18,0%	-2,5%	36,6%	-18,5%			4,5%
T-2 2021	29,1%	2,0%	33,6%	-3,8%	39,1%			18,6%
T-3 2021	5,5%	3,2%	-0,8%	5,7%	-3,2%			3,0%
T-4 2021	-2,7%	7,4%	-6,6%	-7,4%	13,7%			0,0%
T-1 2022	-14,5%	-7,4%	-5,3%	28,5%	-10,6%			-9,6%
Variaciones anuales								
T-3 2019	5,7%	1,7%	3,8%	12,6%	22,5%			3,8%
T-4 2019	-19,7%	-0,1%	-1,5%	-2,2%	25,8%			-9,2%
T-1 2020	7,7%	-5,8%	21,9%	-2,2%	8,2%			5,5%
T-2 2020	-1,9%	-8,4%	-1,8%	-6,8%	-0,8%			-4,2%
T-3 2020	-18,6%	-4,2%	-4,5%	-2,2%	-10,0%			-10,2%
T-4 2020	-14,3%	-11,1%	-1,3%	-5,5%	19,9%			-10,2%
T-1 2021	-22,4%	9,9%	-17,0%	25,3%	7,0%			-9,8%
T-2 2021	-2,0%	16,4%	17,4%	23,0%	53,6%			8,9%
T-3 2021	23,7%	14,5%	19,3%	33,0%	42,4%			19,1%
T-4 2021	26,8%	33,4%	20,7%	28,6%	24,8%			27,8%
T-1 2022	13,2%	4,6%	17,2%	21,0%	37,0%			10,5%

Fuente: elaboración propia a partir de datos del Proyecto C-interreg

Extremadura primer trimestre 2022

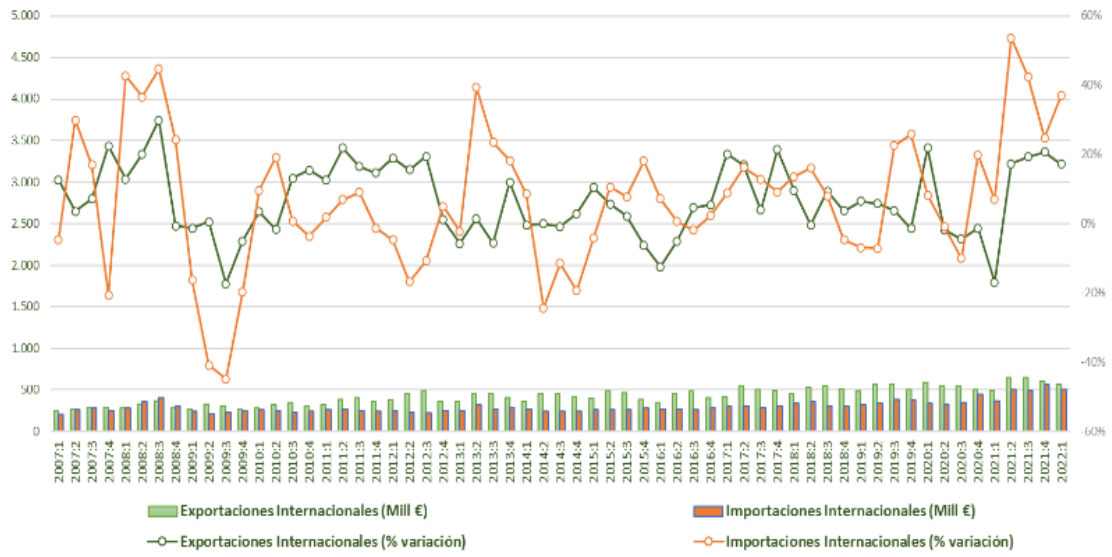


Evolución del comercio interior (Intra + Inter) e indicadores de coyuntura económica



Fuente: Proyecto C-intereg.

Evolución del comercio internacional



Fuente: Proyecto C-interreg.

El Instituto de Estadística de Extremadura (IEEX) elabora esta información a partir del tratamiento de los datos suministrados por el Proyecto C-Interreg.