

INTERCAMBIO COMERCIAL DE MERCANCIAS DE EXTREMADURA



Boletín trimestral
CUARTO TRIMESTRE 2022

ieex
Instituto de Estadística
de Extremadura

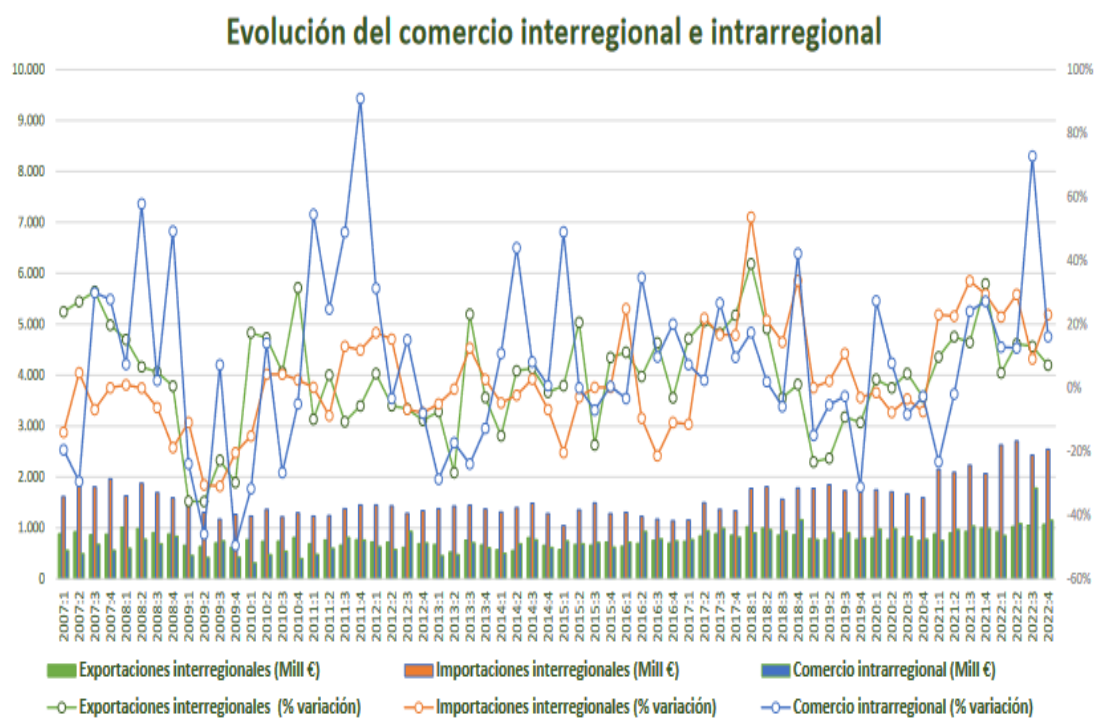
JUNTA DE EXTREMADURA

En el cuarto trimestre de 2022 el *comercio intrarregional* (aquel cuyos flujos de mercancías tienen su origen y destino en Extremadura) experimenta un aumento interanual del 16,1%. En relación con el trimestre anterior se registra una tasa de variación del -35,6%.

En cuanto al *comercio interregional*, realizado entre Extremadura y el resto de Comunidades Autónomas, las ventas aumentan respecto al mismo trimestre del año anterior un 7,1% y las compras un 23%. En relación con el tercer trimestre de 2022, suben las exportaciones un 1,7% y las importaciones un 4,6%.

Las *exportaciones internacionales* suben en comparación con el mismo periodo de 2021 un 27,5% y se reducen un 5,8% respecto al trimestre anterior. Las *importaciones internacionales* aumentan interanualmente un 15% y un 13,7% respecto al trimestre anterior.

Extremadura cuarto trimestre 2022



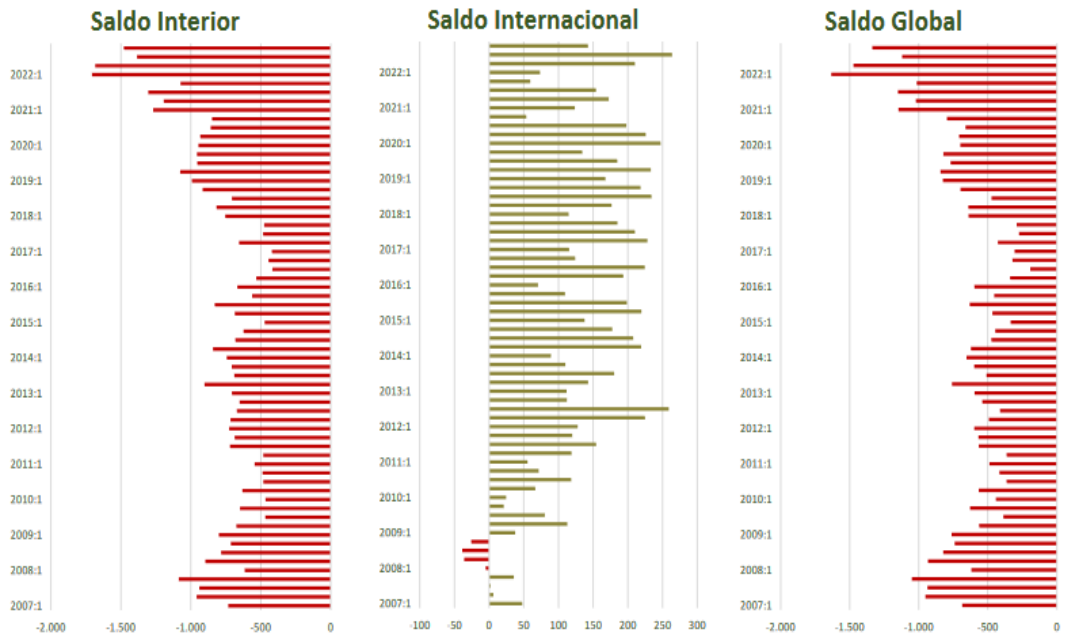
Fuente: Proyecto C-interreg.

Tabla relativa a la distribución espacial del comercio de bienes de Extremadura

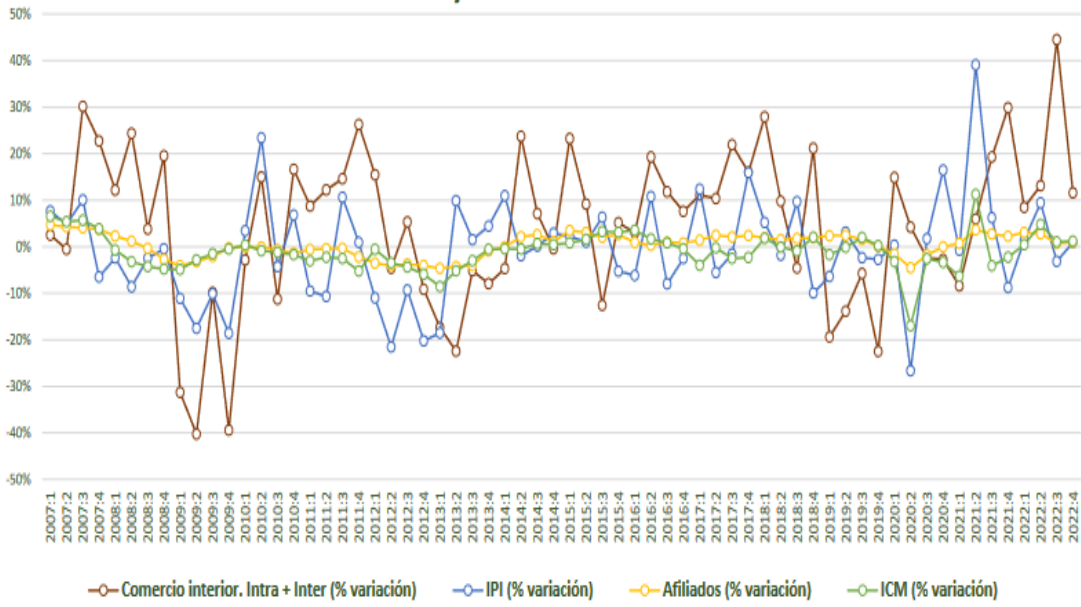
Millones de euros y tasas de variación intertrimestrales e interanuales

Millones de euros								
	Exporta a			Importa de		Saldo		Producción efectiva
	Propia CC.AA (1)	España (2)	Mundo (3)	España (4)	Mundo(5)	España (2-4)	Mundo (3-5)	(1+2+3)
T-1 2020	979	803	587	1.749	340	-946	247	2.369
T-2 2020	985	774	555	1.707	329	-933	226	2.313
T-3 2020	831	811	541	1.670	344	-859	198	2.183
T-4 2020	778	749	500	1.598	446	-849	54	2.027
T-1 2021	752	881	506	2.151	383	-1.270	123	2.139
T-2 2021	966	899	676	2.092	503	-1.193	172	2.540
T-3 2021	1.032	927	655	2.231	501	-1.304	154	2.613
T-4 2021	989	994	595	2.069	536	-1.074	59	2.579
T-1 2022	848	923	571	2.630	498	-1.707	73	2.342
T-2 2022	1.086	1.023	841	2.706	631	-1.683	210	2.950
T-3 2022	1.782	1.048	806	2.433	542	-1.385	264	3.636
T-4 2022	1.148	1.065	759	2.544	617	-1.479	142	2.973
Variaciones trimestrales								
T-1 2020	22,6%	4,1%	15,9%	1,3%	-8,7%			14,1%
T-2 2020	0,6%	-3,6%	-5,5%	-2,4%	-3,1%			-2,4%
T-3 2020	-15,6%	4,8%	-2,4%	-2,2%	4,4%			-5,6%
T-4 2020	-6,4%	-7,6%	-7,7%	-4,3%	29,8%			-7,2%
T-1 2021	-3,3%	17,6%	1,3%	34,6%	-14,2%			5,5%
T-2 2021	28,4%	2,0%	33,6%	-2,8%	31,6%			18,7%
T-3 2021	6,8%	3,2%	-3,1%	6,6%	-0,6%			2,9%
T-4 2021	-4,1%	7,3%	-9,0%	-7,3%	7,1%			-1,3%
T-1 2022	-14,3%	-7,2%	-4,1%	27,1%	-7,2%			-9,2%
T-2 2022	28,1%	10,8%	47,3%	2,9%	26,8%			26,0%
T-3 2022	64,1%	2,4%	-4,2%	-10,1%	-14,1%			23,3%
T-4 2022	-35,6%	1,7%	-5,8%	4,6%	13,7%			-18,2%
Variaciones anuales								
T-1 2020	27,3%	2,7%	21,9%	-1,5%	8,2%			16,5%
T-2 2020	7,7%	0,0%	-1,8%	-7,7%	-0,8%			2,7%
T-3 2020	-8,3%	4,5%	-4,5%	-3,5%	-10,0%			-2,9%
T-4 2020	-2,6%	-2,8%	-1,3%	-7,5%	19,9%			-2,4%
T-1 2021	-23,2%	9,7%	-13,8%	23,0%	12,6%			-9,7%
T-2 2021	-2,0%	16,1%	21,9%	22,5%	53,0%			9,8%
T-3 2021	24,1%	14,3%	20,9%	33,6%	45,7%			19,7%
T-4 2021	27,2%	32,7%	19,2%	29,4%	20,2%			27,2%
T-1 2022	12,8%	4,8%	12,8%	22,2%	30,1%			9,5%
T-2 2022	12,5%	13,9%	24,5%	29,4%	25,3%			16,2%
T-3 2022	72,8%	13,1%	23,1%	9,1%	8,3%			39,2%
T-4 2022	16,1%	7,1%	27,5%	23,0%	15,0%			15,3%

Fuente: elaboración propia a partir de datos del Proyecto C-interreg



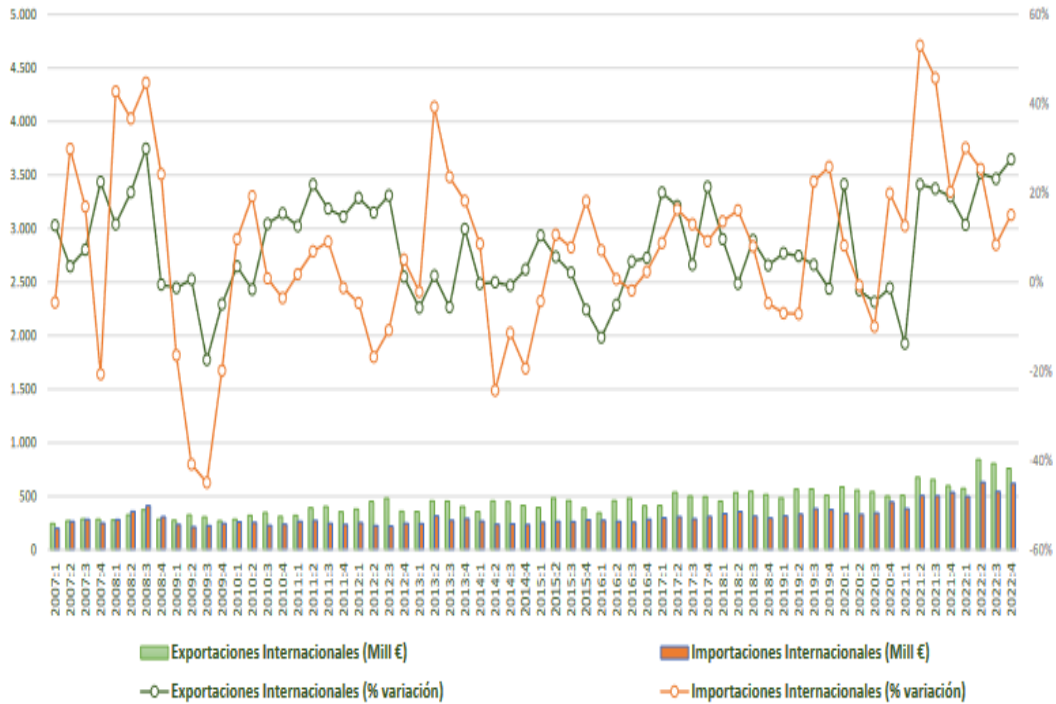
Evolución del comercio interior (Intra + Inter) e indicadores de coyuntura económica



Fuente: Proyecto C-interreg.

Extremadura cuarto trimestre 2022

Evolución del comercio internacional



Fuente: Proyecto C-interreg.

El Instituto de Estadística de Extremadura (IEEX) elabora esta información a partir del tratamiento de los datos suministrados por el Proyecto C-Interreg.