

INTERCAMBIO COMERCIAL DE MERCANCÍAS DE EXTREMADURA



Boletín trimestral.
PRIMER TRIMESTRE 2014

ieex
Instituto de Estadística
de Extremadura

GOBIERNO DE EXTREMADURA

Según los datos proporcionados por la última estimación del Proyecto C-Intereg, referentes al primer trimestre de 2014, el *comercio intrarregional* (aquel cuyos flujos de mercancías tienen su origen y destino en Extremadura) experimenta una tasa de variación interanual negativa de 1,8%. En relación al trimestre anterior se produce una reducción del comercio intrarregional de 24,7%.

Tabla relativa a la distribución espacial del comercio de bienes de Extremadura

Millones de euros y tasas de variación intertrimestrales e interanuales

	Millones de euros							Producción efectiva (1+2+3)
	Exporta a			Importa de		Saldo		
	Propia CC.AA (1)	España (2)	Mundo (3)	España (4)	Mundo(5)	España (2-4)	Mundo (3-5)	
T-1 2012	467	774	379	1.415	251	-641	128	1.620
T-2 2012	419	771	450	1.406	225	-635	225	1.640
T-3 2012	712	629	480	1.200	221	-571	259	1.821
T-4 2012	520	730	359	1.277	247	-547	112	1.609
T-1 2013	411	742	338	1.102	229	-360	108	1.491
T-2 2013	428	582	434	1.154	288	-572	146	1.444
T-3 2013	624	826	455	1.196	295	-370	160	1.904
T-4 2013	536	723	389	1.129	282	-406	107	1.648
T-1 2014	403	658	344	1.023	251	-366	93	1.405

Variaciones trimestrales

T-1 2012	-34,4%	-2,1%	6,6%	1,9%	6,7%	7,3%	6,5%	-12,8%
T-2 2012	-10,2%	-0,4%	18,9%	-0,6%	-10,1%	-0,9%	75,9%	1,3%
T-3 2012	70,0%	-18,4%	6,6%	-14,6%	-2,1%	-10,1%	15,3%	11,0%
T-4 2012	-26,9%	16,0%	-25,2%	6,4%	11,8%	-4,1%	-56,8%	-11,7%
T-1 2013	-21,0%	1,7%	-5,9%	-13,7%	-7,1%	-34,3%	-3,2%	-7,4%
T-2 2013	4,1%	-21,6%	28,5%	4,7%	25,8%	59,0%	34,2%	-3,1%
T-3 2013	45,9%	41,8%	4,8%	3,6%	2,2%	-35,3%	9,8%	31,9%
T-4 2013	-14,1%	-12,4%	-14,5%	-5,5%	-4,5%	9,8%	-33,0%	-13,5%
T-1 2014	-24,7%	-9,1%	-11,5%	-9,4%	-10,9%	-10,0%	-13,0%	-14,7%

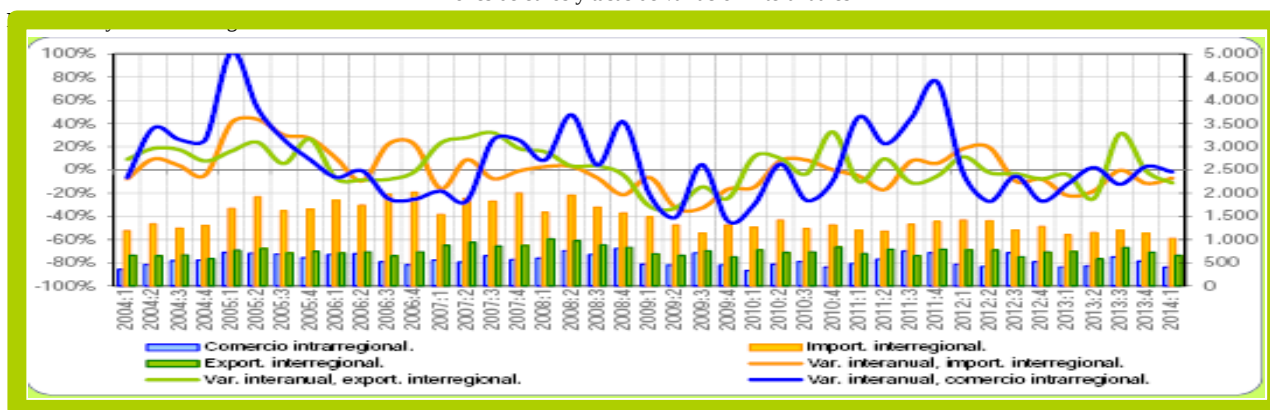
Variaciones anuales

T-1 2012	-3,2%	11,3%	19,0%	18,3%	-4,7%	28,1%	132,3%	8,3%
T-2 2012	-27,3%	-2,3%	15,4%	19,3%	-16,8%	62,8%	88,9%	-6,5%
T-3 2012	-5,3%	-3,3%	19,3%	-9,5%	-10,7%	-15,5%	67,2%	0,9%
T-4 2012	-26,9%	-7,7%	1,0%	-8,0%	5,0%	-8,3%	-6,6%	-13,4%
T-1 2013	-12,0%	-4,1%	-10,8%	-22,1%	-8,6%	-43,9%	-15,1%	-8,0%
T-2 2013	2,1%	-24,5%	-3,6%	-17,9%	27,9%	-9,9%	-35,2%	-12,0%
T-3 2013	-12,4%	31,2%	-5,2%	-0,4%	33,6%	-35,2%	-38,3%	4,6%
T-4 2013	3,0%	-0,9%	8,4%	-11,6%	14,2%	-25,8%	-4,4%	2,4%
T-1 2014	-1,8%	-11,4%	1,9%	-7,1%	9,4%	1,7%	-14,0%	-5,8%

Fuente: elaboración propia a partir de datos del Proyecto C-intereg

Gráfico del Comercio interior trimestral de Extremadura

Millones de euros y tasas de variación interanuales

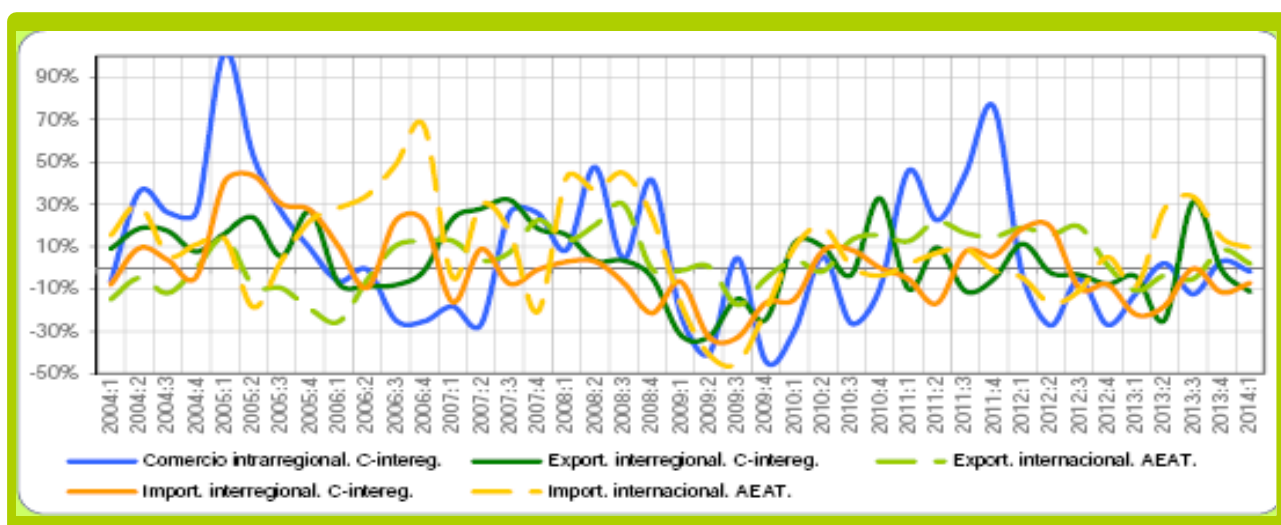


Fuente: Proyecto C-intereg

En cuanto al comercio interregional (realizado entre Extremadura y el resto de Comunidades Autónomas) en el primer trimestre del año, las exportaciones cayeron interanualmente un 11,4% y las importaciones un 7,1%. Respecto al cuarto trimestre de 2013, decrecieron tanto las exportaciones (-9,1%) como las importaciones (-9,4%).

Las *importaciones internacionales*, en el primer trimestre de 2014, registraron una tasa de variación interanual de 9,4% y trimestral de -10,9%. Las *exportaciones internacionales*, aumentaron en comparación con el mismo periodo de 2013 un 1,9%; disminuyendo un 11,5% respecto al trimestre anterior.

Gráfico del comercio interior de Extremadura y otros indicadores (Tasas interanuales)



Fuente: Proyecto C-interreg