

INTERCAMBIO COMERCIAL DE MERCANCÍAS DE EXTREMADURA



Boletín trimestral.
PRIMER TRIMESTRE 2015

ieex
Instituto de Estadística
de Extremadura

JUNTA DE EXTREMADURA

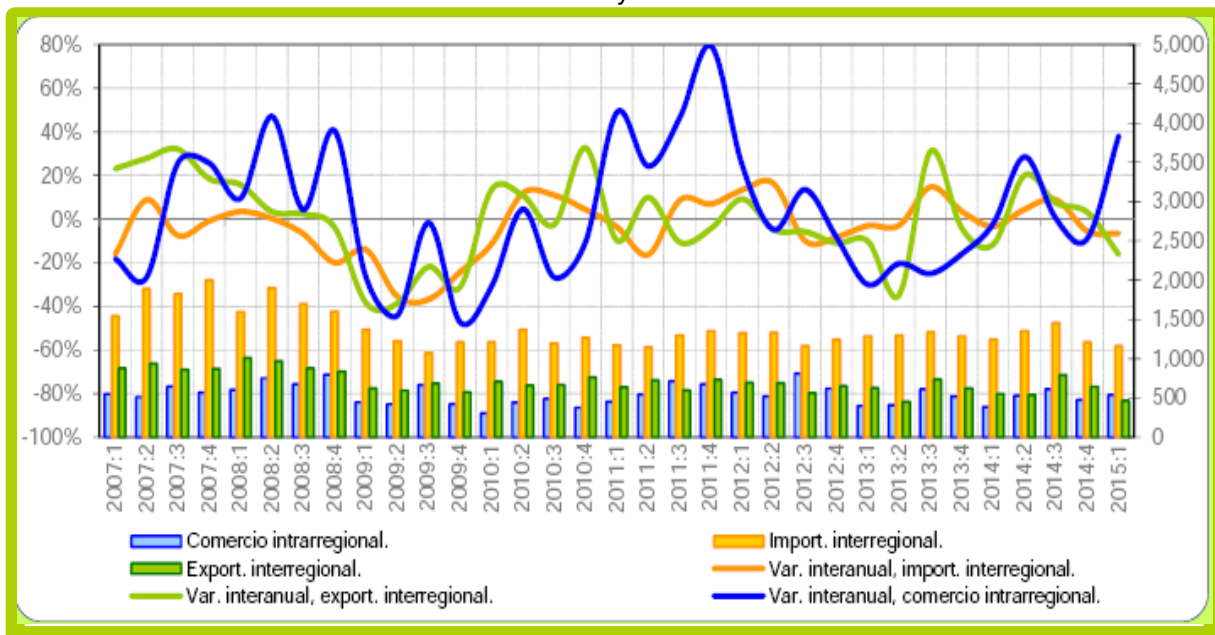
El *comercio intrarregional* (aquel cuyos flujos de mercancías tienen su origen y destino en Extremadura) experimenta un crecimiento interanual de 38,2%, según los datos proporcionados por la última estimación del Proyecto C-Intereg referentes al primer trimestre de 2015. En relación al trimestre anterior se produce un aumento del comercio intrarregional de 13,2%.

En cuanto al *comercio interregional*, realizado entre Extremadura y el resto de Comunidades Autónomas, las ventas decrecieron en tasa anual un 16,2% y las compras un 6,5%. Respecto al cuarto trimestre de 2014, disminuyeron tanto las exportaciones (-27,9%) como las importaciones (-4,2%).

Las *exportaciones internacionales* aumentaron en comparación con el mismo periodo de 2014 un 10,9%, y bajan un 6,4% respecto al trimestre anterior. Las *importaciones internacionales* registraron una tasa de variación interanual de -2,6%, y trimestral de 3,9%.

Gráfico del Comercio interior trimestral de Extremadura

Millones de euros y tasas de variación



Fuente: Proyecto C-intereg.

Tabla relativa a la distribución espacial del comercio de bienes de Extremadura

Millones de euros y tasas de variación intertrimestrales e interanuales

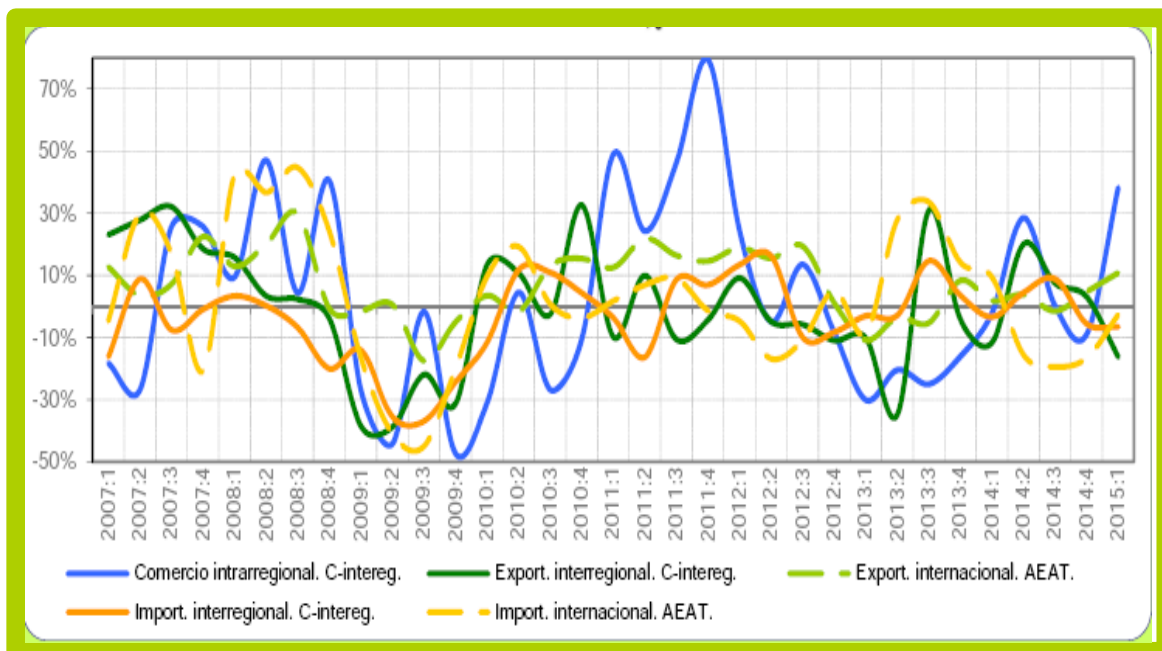
	Millones de euros							
	Exporta a			Importa de		Saldo		Producción efectiva (1+2+3)
	Propia CC.AA(1)	España (2)	Mundo (3)	España (4)	Mundo(5)	España (2-4)	Mundo (3-5)	
T-1 2013	397	626	338	1.288	229	-661	108	1.361
T-2 2013	413	450	434	1.296	288	-846	146	1.297
T-3 2013	609	737	455	1.337	295	-600	160	1.800
T-4 2013	521	624	389	1.286	282	-662	107	1.534
T-1 2014	389	554	344	1.245	251	-691	93	1.286
T-2 2014	531	541	451	1.354	244	-814	207	1.522
T-3 2014	610	792	448	1.455	238	-663	210	1.850
T-4 2014	475	643	407	1.215	235	-571	172	1.525
T-1 2015	537	464	381	1.164	244	-700	137	1.382

Variaciones trimestrales								
T-1 2013	-36,0%	-3,8%	-5,9%	3,7%	-7,1%	12,0%	-3,2%	-16,5%
T-2 2013	4,2%	-28,1%	28,5%	0,6%	25,8%	27,9%	34,2%	-4,6%
T-3 2013	47,3%	63,7%	4,8%	3,1%	2,2%	-29,1%	9,8%	38,8%
T-4 2013	-14,4%	-15,3%	-14,5%	-3,8%	-4,5%	10,4%	-33,0%	-14,8%
T-1 2014	-25,4%	-11,3%	-11,5%	-3,2%	-10,9%	4,4%	-13,0%	-16,1%
T-2 2014	36,7%	-2,4%	31,0%	8,8%	-2,9%	17,8%	122,0%	18,3%
T-3 2014	14,8%	46,5%	-0,5%	7,5%	-2,4%	-18,5%	1,6%	21,5%
T-4 2014	-22,2%	-18,8%	-9,1%	-16,5%	-1,2%	-13,9%	-18,1%	-17,6%
T-1 2015	13,2%	-27,9%	-6,4%	-4,2%	3,9%	22,5%	-20,4%	-9,4%

Variaciones anuales								
T-1 2013	-30,0%	-10,1%	-10,8%	-3,0%	-8,6%	4,8%	-15,1%	-17,1%
T-2 2013	-20,4%	-34,8%	-3,6%	-2,8%	27,9%	31,4%	-35,2%	-21,8%
T-3 2013	-24,9%	31,0%	-5,2%	14,7%	33,6%	-0,5%	-38,3%	-2,9%
T-4 2013	-16,0%	-4,2%	8,4%	3,6%	14,2%	12,1%	-4,4%	-5,9%
T-1 2014	-2,0%	-11,6%	1,9%	-3,3%	9,4%	4,5%	-14,0%	-5,4%
T-2 2014	28,5%	20,1%	3,8%	4,5%	-15,5%	-3,8%	42,2%	17,3%
T-3 2014	0,2%	7,5%	-1,4%	8,9%	-19,3%	10,6%	31,6%	2,8%
T-4 2014	-8,9%	3,1%	4,8%	-5,5%	-16,5%	-13,7%	60,8%	-0,6%
T-1 2015	38,2%	-16,2%	10,9%	-6,5%	-2,6%	1,2%	47,1%	7,5%

Fuente: elaboración propia a partir de datos del Proyecto C-intereg

Gráfico del comercio interior de Extremadura y otros indicadores
 (Tasas interanuales)



Fuente: Proyecto C-interreg.