

INTERCAMBIO COMERCIAL DE MERCANCÍAS DE EXTREMADURA



Boletín trimestral.
Segundo TRIMESTRE 2015

ieex
Instituto de Estadística
de Extremadura

JUNTA DE EXTREMADURA

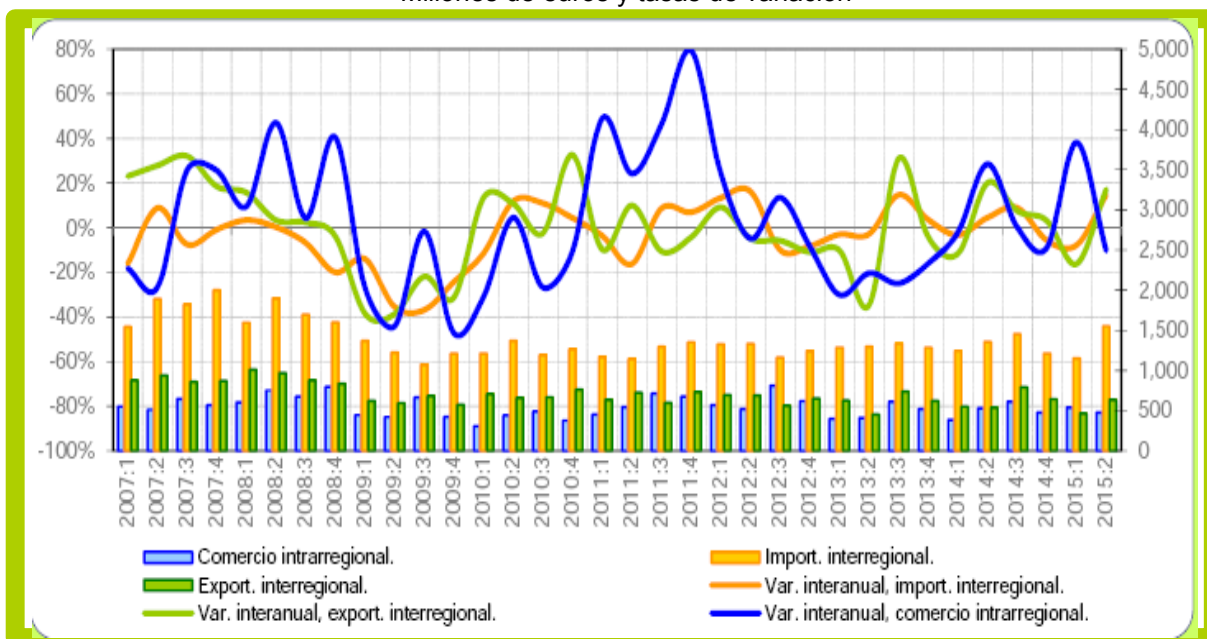
El *comercio intrarregional* (aquel cuyos flujos de mercancías tienen su origen y destino en Extremadura) experimenta un decrecimiento interanual de 10,2%, según los datos proporcionados por la última estimación del Proyecto C-Intereg referentes al segundo trimestre de 2015. En relación al trimestre anterior se produce un descenso del comercio intrarregional de 11,2%.

En cuanto al *comercio interregional*, realizado entre Extremadura y el resto de Comunidades Autónomas, las ventas crecieron en tasa anual un 17,2% y las compras un 14,6%. Respecto al primer trimestre de 2015, aumentaron tanto las exportaciones (36,5%) como las importaciones (35,2%).

Las *exportaciones internacionales* aumentaron en comparación con el mismo periodo de 2014 un 4,4% y un 23,3% respecto al trimestre anterior. Las *importaciones internacionales* registraron una tasa de variación interanual de 2,4% y 2,1% trimestral.

Gráfico del Comercio interior trimestral de Extremadura

Millones de euros y tasas de variación



Fuente: Proyecto C-intereg.

Tabla relativa a la distribución espacial del comercio de bienes de Extremadura

Millones de euros y tasas de variación intertrimestrales e interanuales

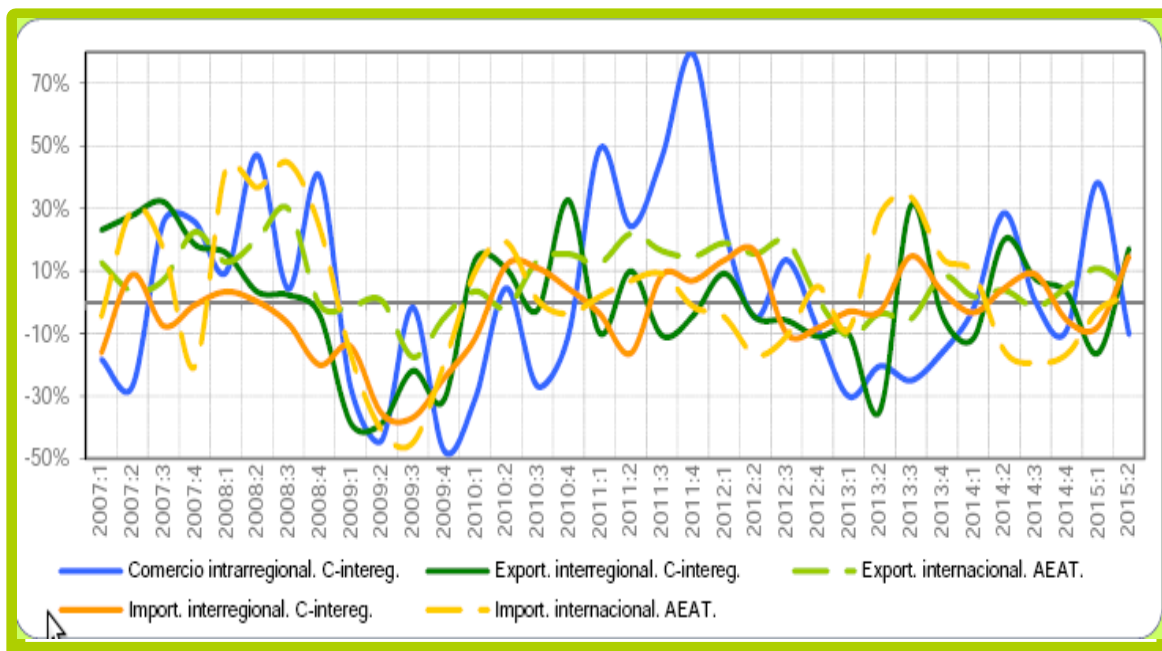
	Millones de euros							
	Exporta a			Importa de		Saldo		Producción efectiva (1+2+3)
	Propia CC.AA(1)	España (2)	Mundo (3)	España (4)	Mundo(5)	España (2-4)	Mundo (3-5)	
T-2 2013	413	450	434	1.296	288	-846	146	1.297
T-3 2013	609	737	455	1.337	295	-600	160	1.800
T-4 2013	521	624	389	1.286	282	-662	107	1.534
T-1 2014	389	554	344	1.246	251	-692	93	1.286
T-2 2014	531	541	451	1.355	244	-815	207	1.522
T-3 2014	610	792	448	1.455	238	-663	210	1.850
T-4 2014	475	643	407	1.213	235	-570	172	1.525
T-1 2015	537	464	381	1.149	244	-685	137	1.382
T-2 2015	477	633	470	1.554	249	-920	221	1.580

Variaciones trimestrales								
T-2 2013	4,2%	-28,1%	28,5%	0,6%	25,8%	27,9%	34,2%	-4,6%
T-3 2013	47,3%	63,7%	4,8%	3,1%	2,2%	-29,1%	9,8%	38,8%
T-4 2013	-14,4%	-15,3%	-14,5%	-3,8%	-4,5%	10,4%	-33,0%	-14,8%
T-1 2014	-25,4%	-11,3%	-11,5%	-3,1%	-10,9%	4,5%	-13,0%	-16,1%
T-2 2014	36,7%	-2,4%	31,0%	8,8%	-2,9%	17,7%	122,0%	18,3%
T-3 2014	14,8%	46,5%	-0,5%	7,4%	-2,4%	-18,6%	1,6%	21,5%
T-4 2014	-22,2%	-18,8%	-9,1%	-16,6%	-1,2%	-14,1%	-18,1%	-17,6%
T-1 2015	13,2%	-27,9%	-6,4%	-5,3%	3,9%	20,2%	-20,4%	-9,4%
T-2 2015	-11,2%	36,5%	23,3%	35,2%	2,1%	34,3%	61,0%	14,3%

Variaciones anuales								
T-2 2013	-20,4%	-34,8%	-3,6%	-2,8%	27,9%	31,4%	-35,2%	-21,8%
T-3 2013	-24,9%	31,0%	-5,2%	14,7%	33,6%	-0,5%	-38,3%	-2,9%
T-4 2013	-16,0%	-4,2%	8,4%	3,6%	14,2%	12,1%	-4,4%	-5,9%
T-1 2014	-2,0%	-11,6%	1,9%	-3,3%	9,4%	4,6%	-14,0%	-5,4%
T-2 2014	28,5%	20,1%	3,8%	4,6%	-15,5%	-3,7%	42,2%	17,3%
T-3 2014	0,2%	7,5%	-1,4%	8,9%	-19,3%	10,6%	31,6%	2,8%
T-4 2014	-8,9%	3,1%	4,8%	-5,7%	-16,5%	-13,9%	60,8%	-0,6%
T-1 2015	38,2%	-16,2%	10,9%	-7,8%	-2,6%	-1,0%	47,1%	7,5%
T-2 2015	-10,2%	17,2%	4,4%	14,6%	2,4%	13,0%	6,7%	3,8%

Fuente: elaboración propia a partir de datos del Proyecto C-interreg

Gráfico del comercio interior de Extremadura y otros indicadores
 (Tasas interanuales)



Fuente: Proyecto C-interreg.