

INTERCAMBIO COMERCIAL DE MERCANCIAS DE EXTREMADURA



Boletín trimestral
SEGUNDO TRIMESTRE 2021

ieex
Instituto de Estadística
de Extremadura

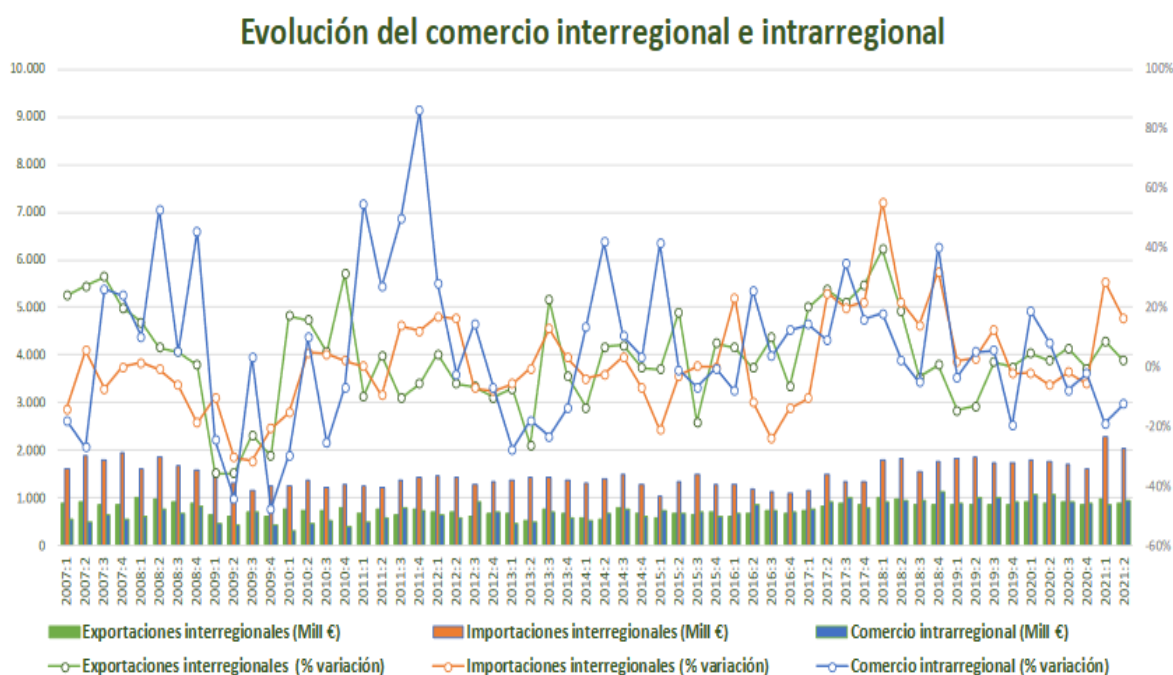
JUNTA DE EXTREMADURA

En el segundo trimestre de 2021 el *comercio intrarregional* (aquel cuyos flujos de mercancías tienen su origen y destino en Extremadura) experimenta una bajada interanual del 12,4%. En relación al trimestre anterior se registra una tasa de variación del comercio intrarregional del 10,1%.

En cuanto al *comercio interregional*, realizado entre Extremadura y el resto de Comunidades Autónomas, las ventas aumentan respecto al mismo trimestre del año anterior un 2,2% y las compras un 16,3%. En relación con el primer trimestre de 2021, bajan las exportaciones un 9,1% y las importaciones un 11%.

Las *exportaciones internacionales* suben en comparación con el mismo periodo de 2020 un 18,8% y un 33,6% respecto al trimestre anterior. Las *importaciones internacionales* aumentan interanualmente un 55,8% y un 39,1% respecto al trimestre anterior.

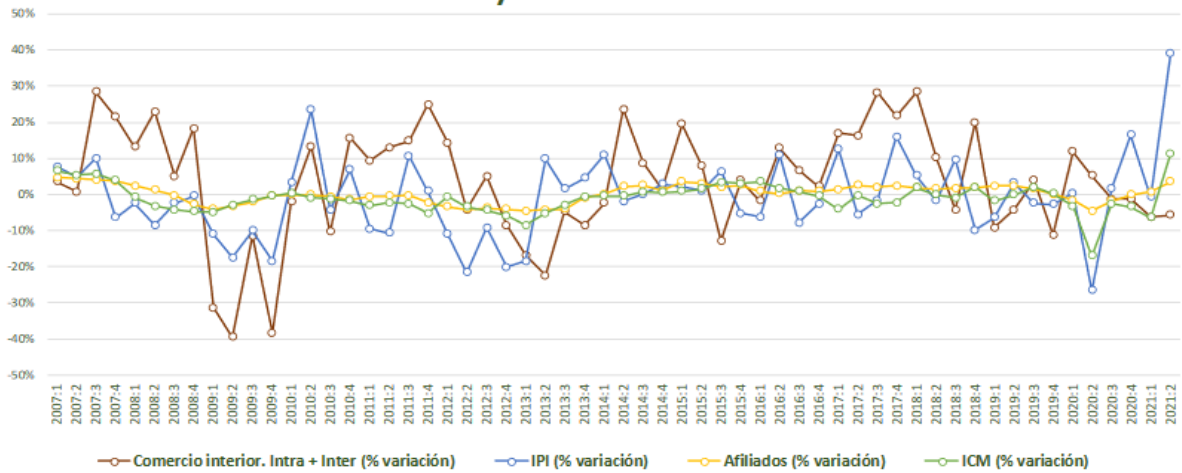
Extremadura segundo trimestre 2021



Fuente: Proyecto C-intereg.

Extremadura segundo trimestre 2021

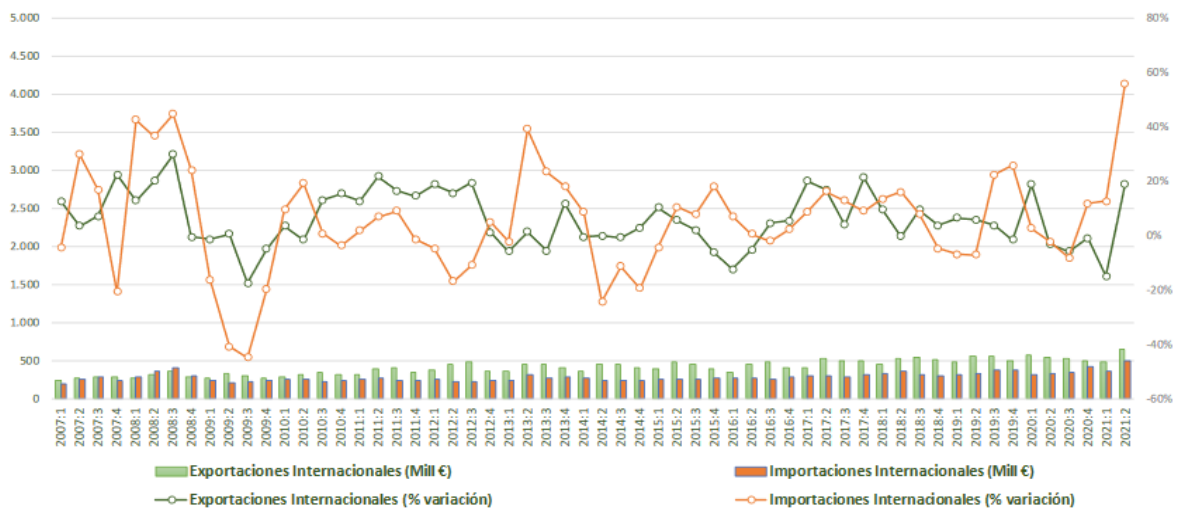
Evolución del comercio interior (Intra + Inter) e indicadores de coyuntura económica



Fuente: Proyecto C-interreg.

Extremadura segundo trimestre 2021

Evolución del comercio internacional



Fuente: Proyecto C-interreg.