

INTERCAMBIO COMERCIAL DE MERCANCIAS DE EXTREMADURA



Boletín trimestral.
TERCER TRIMESTRE 2014

ieex
Instituto de Estadística
de Extremadura

GOBIERNO DE EXTREMADURA

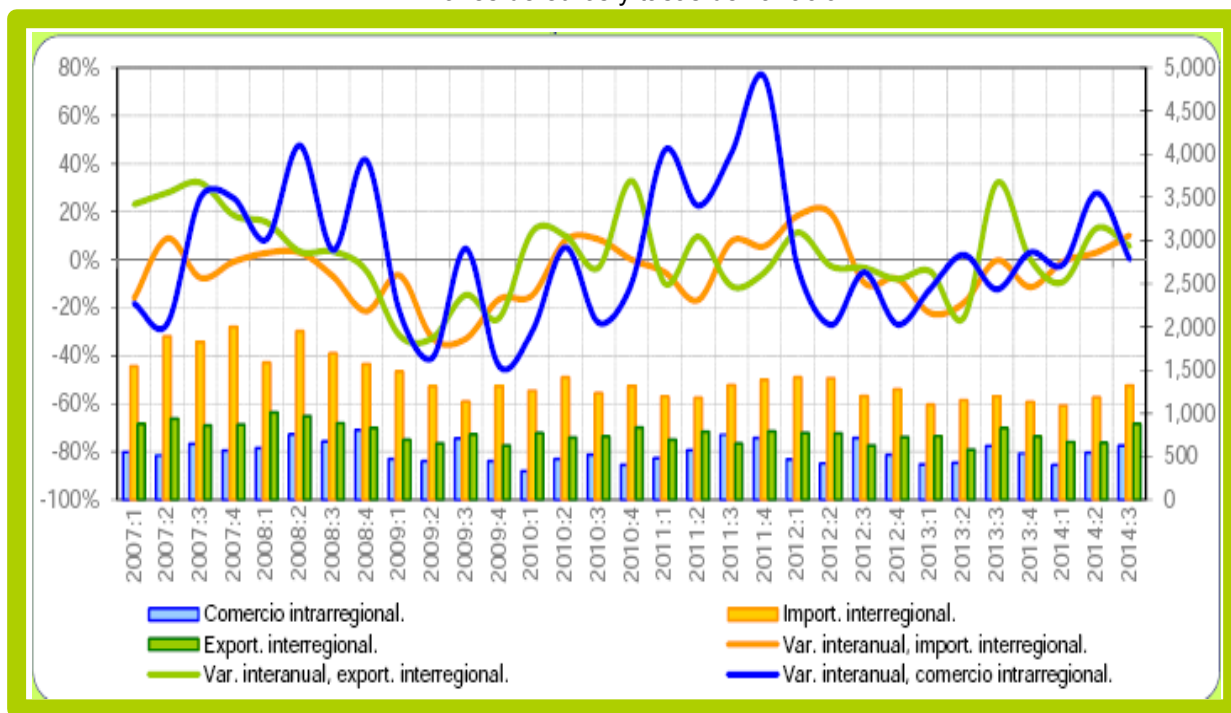
El *comercio intrarregional* (aquel cuyos flujos de mercancías tienen su origen y destino en Extremadura) experimenta un crecimiento interanual de 0,2%, según los datos proporcionados por la última estimación del Proyecto C-Intereg referentes al tercer trimestre de 2014. En relación al trimestre anterior se produce un aumento del comercio intrarregional de 14,5%.

En cuanto al *comercio interregional*, realizado entre Extremadura y el resto de Comunidades Autónomas, las ventas crecieron en tasa anual un 5,6% y las compras un 10,1%. Respecto al segundo trimestre de 2014, crecieron tanto las exportaciones (33%) como las importaciones (10,9%).

Las *exportaciones internacionales* se redujeron en comparación con el mismo periodo de 2013 un 1,4% y un 0,5% respecto al trimestre anterior. Las *importaciones internacionales* registraron una tasa de variación interanual de -19,3% y trimestral de -2,4%.

Gráfico del Comercio interior trimestral de Extremadura

Millones de euros y tasas de variación



Fuente: Proyecto C-intereg.

Tabla relativa a la distribución espacial del comercio de bienes de Extremadura

Millones de euros y tasas de variación intertrimestrales e interanuales

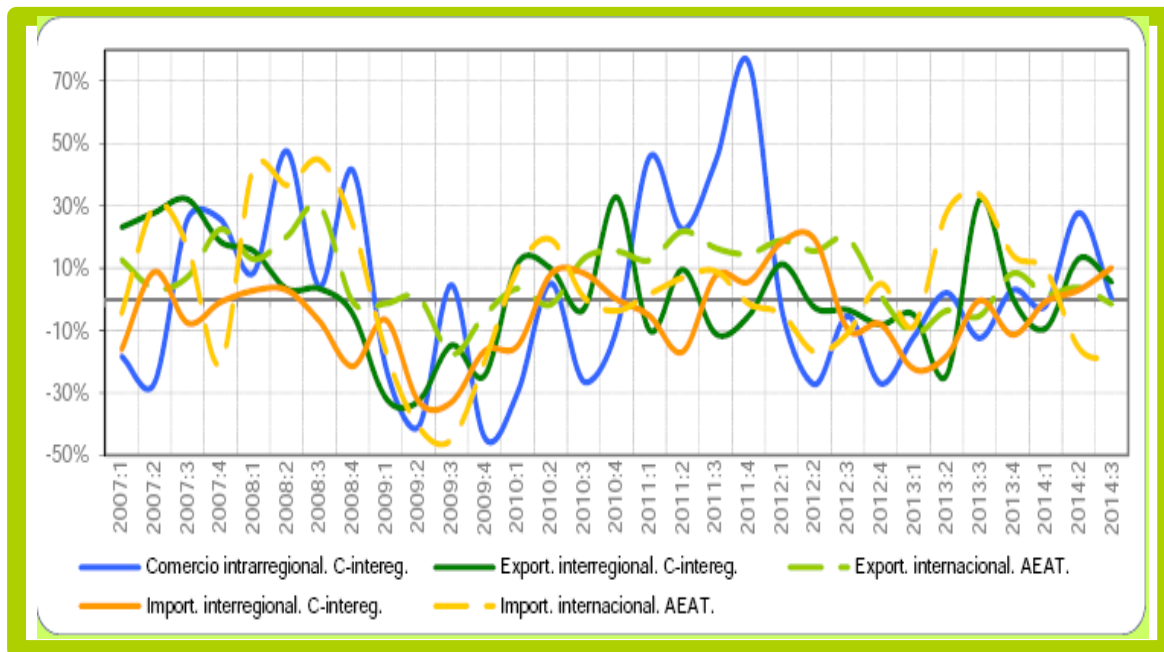
	Millones de euros							Producción efectiva (1+2+3)
	Exporta a			Importa de		Saldo		
	Propia CC.AA(1)	España (2)	Mundo (3)	España (4)	Mundo(5)	España (2-4)	Mundo (3-5)	
T-3 2012	712	629	480	1.200	221	-571	259	1.820
T-4 2012	520	727	359	1.277	247	-549	112	1.606
T-1 2013	411	736	338	1.100	229	-364	108	1.485
T-2 2013	428	582	434	1.153	288	-571	146	1.444
T-3 2013	624	829	455	1.196	295	-367	160	1.908
T-4 2013	536	731	389	1.132	282	-401	107	1.655
T-1 2014	403	668	344	1.092	251	-424	93	1.415
T-2 2014	546	658	451	1.188	244	-530	207	1.655
T-3 2014	625	876	448	1.317	238	-442	210	1.949

Variaciones trimestrales								
T-3 2012	70,0%	-18,3%	6,6%	-14,7%	-2,1%	-10,3%	15,3%	11,1%
T-4 2012	-26,9%	15,7%	-25,2%	6,4%	11,8%	-3,9%	-56,8%	-11,8%
T-1 2013	-21,0%	1,2%	-5,9%	-13,8%	-7,1%	-33,7%	-3,2%	-7,6%
T-2 2013	4,1%	-20,9%	28,5%	4,8%	25,8%	56,8%	34,2%	-2,8%
T-3 2013	45,9%	42,4%	4,8%	3,7%	2,2%	-35,8%	9,8%	32,1%
T-4 2013	-14,1%	-11,9%	-14,5%	-5,3%	-4,5%	9,4%	-33,0%	-13,2%
T-1 2014	-24,8%	-8,5%	-11,5%	-3,5%	-10,9%	5,6%	-13,0%	-14,5%
T-2 2014	35,5%	-1,5%	31,0%	8,8%	-2,9%	25,0%	122,0%	16,9%
T-3 2014	14,5%	33,0%	-0,5%	10,9%	-2,4%	-16,6%	1,6%	17,8%

Variaciones anuales								
T-3 2012	-5,3%	-3,5%	19,3%	-9,5%	-10,7%	-15,3%	67,2%	0,9%
T-4 2012	-26,9%	-8,0%	1,0%	-8,0%	5,0%	-8,0%	-6,6%	-13,5%
T-1 2013	-12,0%	-5,0%	-10,8%	-22,2%	-8,6%	-43,1%	-15,1%	-8,4%
T-2 2013	2,1%	-24,3%	-3,6%	-18,0%	27,9%	-10,4%	-35,2%	-11,9%
T-3 2013	-12,4%	31,9%	-5,2%	-0,3%	33,6%	-35,8%	-38,3%	4,8%
T-4 2013	3,0%	0,4%	8,4%	-11,3%	14,2%	-26,9%	-4,4%	3,0%
T-1 2014	-1,9%	-9,2%	1,9%	-0,8%	9,4%	16,4%	-14,0%	-4,7%
T-2 2014	27,7%	13,1%	3,8%	3,0%	-15,5%	-7,2%	42,2%	14,6%
T-3 2014	0,2%	5,6%	-1,4%	10,1%	-19,3%	20,4%	31,6%	2,1%

Fuente: elaboración propia a partir de datos del Proyecto C-interreg

Gráfico del comercio interior de Extremadura y otros indicadores (Tasas interanuales)



Fuente: Proyecto C-interreg.