

INTERCAMBIO COMERCIAL DE MERCANCÍAS DE EXTREMADURA



Boletín trimestral.
TERCER TRIMESTRE 2015

ieex
Instituto de Estadística
de Extremadura

JUNTA DE EXTREMADURA

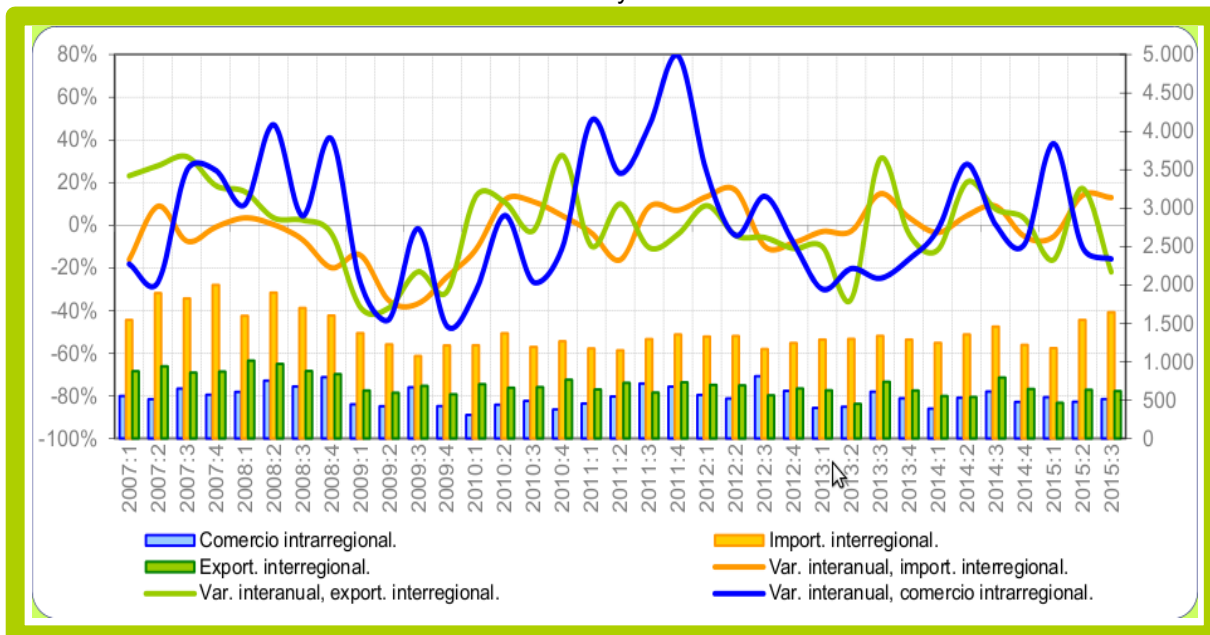
El *comercio intrarregional* (aquel cuyos flujos de mercancías tienen su origen y destino en Extremadura) experimenta un decrecimiento interanual de 15,8%, según los datos proporcionados por la última estimación del Proyecto C-Intereg referentes al tercer trimestre de 2015. En relación al trimestre anterior se produce un incremento del comercio intrarregional de 7,6%.

En cuanto al *comercio interregional*, realizado entre Extremadura y el resto de Comunidades Autónomas, las ventas decrecieron en tasa anual un 21,9% y las compras aumentaron un 12,9%. Respecto al segundo trimestre de 2015, bajaron las exportaciones (-2,4%) y crecieron las importaciones (6,6%).

Las *exportaciones internacionales* aumentaron en comparación con el mismo periodo de 2014 un 5,4% y un 0,5% respecto al trimestre anterior. Las *importaciones internacionales* registraron una tasa de variación interanual de 11,7% y 6,5% trimestral.

Gráfico del Comercio interior trimestral de Extremadura

Millones de euros y tasas de variación



Fuente: Proyecto C-intereg.

Tabla relativa a la distribución espacial del comercio de bienes de Extremadura

Millones de euros y tasas de variación intertrimestrales e interanuales

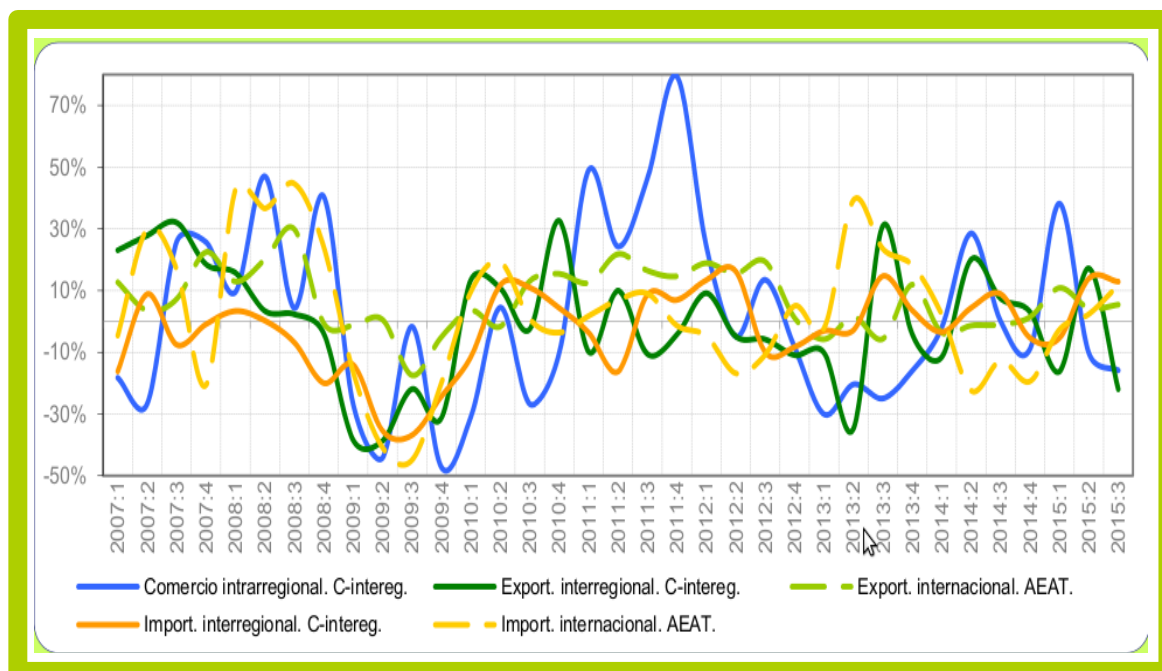
	Millones de euros							
	Exporta a			Importa de		Saldo		Producción efectiva
	Propia CC.AA (1)	España (2)	Mundo (3)	España (4)	Mundo(5)	España (2-4)	Mundo (3-5)	(1+2+3)
T-3 2013	609	737	453	1.337	273	-600	180	1.798
T-4 2013	521	624	401	1.286	292	-662	110	1.546
T-1 2014	389	554	344	1.244	251	-690	93	1.286
T-2 2014	531	541	451	1.354	244	-813	207	1.522
T-3 2014	610	792	448	1.456	238	-664	210	1.850
T-4 2014	475	643	407	1.217	235	-574	172	1.525
T-1 2015	537	464	381	1.177	244	-713	137	1.382
T-2 2015	477	633	470	1.542	249	-909	221	1.580
T-3 2015	513	618	472	1.644	266	-1.026	207	1.604

	Variaciones trimestrales							
T-3 2013	47,3%	63,7%	-0,8%	3,1%	-13,2%	29,1%	26,3%	36,2%
T-4 2013	-14,4%	-15,3%	-11,3%	-3,8%	7,0%	-10,4%	-39,0%	-14,0%
T-1 2014	-25,4%	-11,3%	-14,3%	-3,3%	-14,0%	-4,2%	-15,2%	-16,8%
T-2 2014	36,7%	-2,4%	31,0%	8,8%	-2,9%	-17,8%	122,0%	18,3%
T-3 2014	14,8%	46,5%	-0,5%	7,6%	-2,4%	18,3%	1,6%	21,5%
T-4 2014	-22,2%	-18,8%	-9,1%	-16,4%	-1,2%	13,5%	-18,1%	-17,6%
T-1 2015	13,2%	-27,9%	-6,4%	-3,4%	3,9%	-24,1%	-20,4%	-9,4%
T-2 2015	-11,2%	36,5%	23,3%	31,1%	2,1%	-27,5%	61,0%	14,3%
T-3 2015	7,6%	-2,4%	0,5%	6,6%	6,5%	-12,9%	-6,3%	1,5%

	Variaciones anuales							
T-3 2013	-24,9%	31,0%	-5,6%	14,7%	23,5%	0,5%	-30,5%	-3,0%
T-4 2013	-16,0%	-4,2%	11,9%	3,6%	18,2%	-12,1%	-1,9%	-5,1%
T-1 2014	-2,0%	-11,6%	-3,6%	-3,4%	2,3%	-4,3%	-16,4%	-6,8%
T-2 2014	28,5%	20,1%	-1,3%	4,4%	-22,4%	3,9%	45,1%	15,3%
T-3 2014	0,2%	7,5%	-1,0%	8,9%	-12,8%	-10,7%	16,8%	2,9%
T-4 2014	-8,9%	3,1%	1,4%	-5,3%	-19,4%	13,3%	56,7%	-1,4%
T-1 2015	38,2%	-16,2%	10,9%	-5,4%	-2,6%	-3,3%	47,1%	7,5%
T-2 2015	-10,2%	17,2%	4,4%	13,9%	2,4%	-11,8%	6,7%	3,8%
T-3 2015	-15,8%	-21,9%	5,4%	12,9%	11,7%	-54,5%	-1,7%	-13,3%

Fuente: elaboración propia a partir de datos del Proyecto C-intereg

Gráfico del comercio interior de Extremadura y otros indicadores (Tasas interanuales)



Fuente: Proyecto C-interreg.