

# INTERCAMBIO COMERCIAL DE MERCANCIAS DE EXTREMADURA



Boletín trimestral  
TERCER TRIMESTRE 2019

**ieex**  
Instituto de Estadística  
de Extremadura

JUNTA DE EXTREMADURA

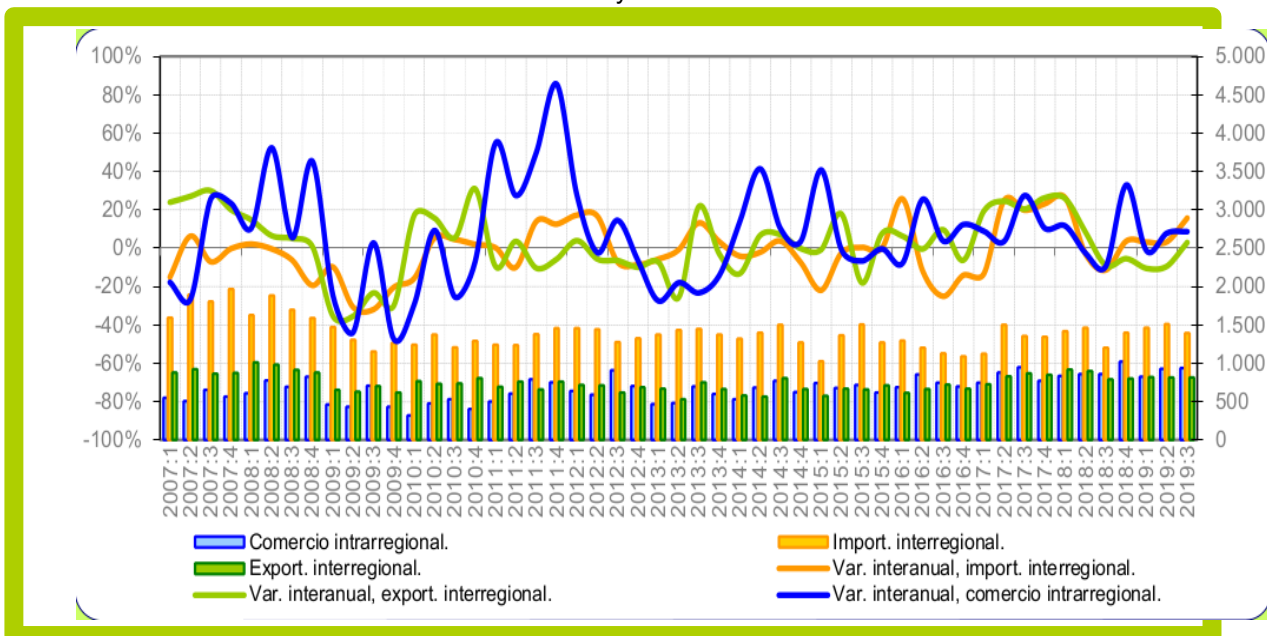
En el tercer trimestre de 2019 el *comercio intrarregional* (aquel cuyos flujos de mercancías tienen su origen y destino en Extremadura) experimenta un aumento interanual de 8,7%. En relación al trimestre anterior se registra una tasa de variación del comercio intrarregional del 0,86%.

En cuanto al *comercio interregional*, realizado entre Extremadura y el resto de Comunidades Autónomas, las ventas crecieron respecto al mismo trimestre del año anterior un 2,9% y las compras un 15,7%. En relación con el segundo trimestre de 2019, se incrementan las exportaciones un 0,1% y las importaciones bajan un 7,9%.

Las *exportaciones internacionales* aumentan en comparación con el mismo periodo de 2018 un 3,1% y se reducen un 2,8% respecto al trimestre anterior. Las *importaciones internacionales* registraron una tasa de variación interanual de 21,2% y 11,2% trimestral.

### Gráfico del Comercio interior trimestral de Extremadura

Millones de euros y tasas de variación



Fuente: Proyecto C-intereg.

**Tabla relativa a la distribución espacial del comercio de bienes de Extremadura**  
**Tabla relativa a la distribución espacial del comercio de bienes de Extremadura**

Millones de euros y tasas de variación intertrimestrales e interanuales

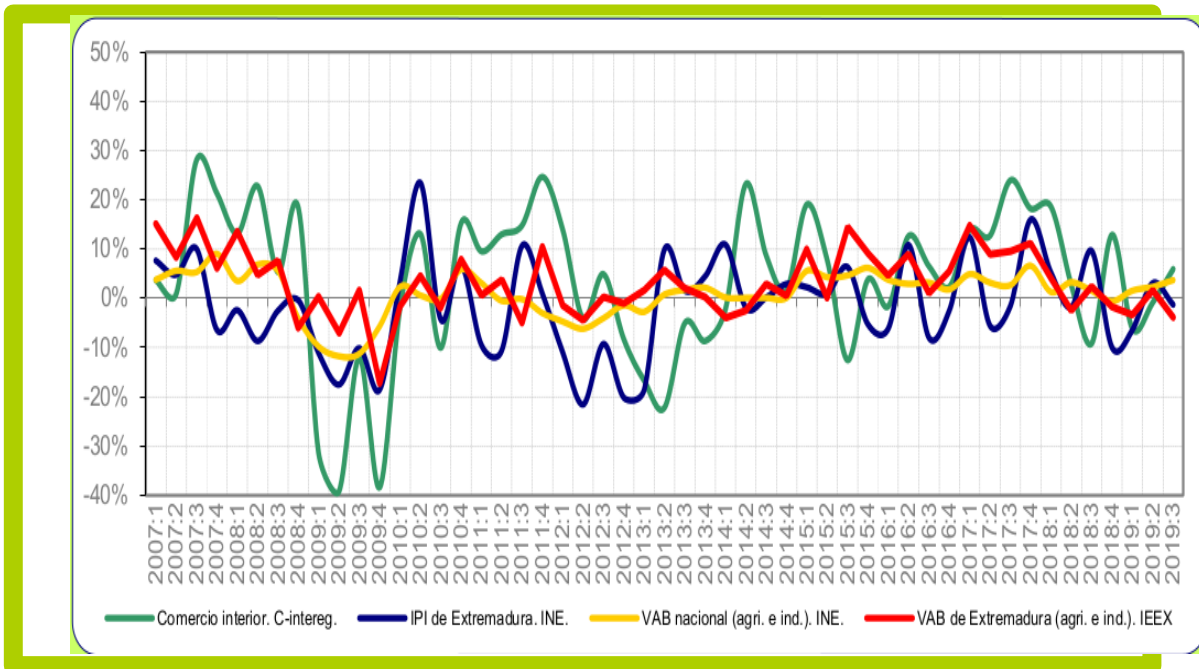
Millones de euros								
	Propia CC.AA (1)	Exporta a		Importa de		Saldo		Producción efectiva
		España (2)	Mundo (3)	España (4)	Mundo(5)	España (2-4)	Mundo (3-5)	(1+2+3)
T-3 2017	949	871	499	1.354	288	-483	210	2.319
T-4 2017	769	847	495	1.346	310	-499	185	2.112
T-1 2018	835	919	465	1.417	332	-498	133	2.219
T-2 2018	860	899	520	1.459	362	-560	158	2.278
T-3 2018	861	793	546	1.201	311	-408	235	2.200
T-4 2018	1.023	802	514	1.397	296	-596	218	2.338
T-1 2019	823	823	446	1.462	289	-639	157	2.091
T-2 2019	928	815	579	1.508	339	-693	240	2.321
T-3 2019	936	816	563	1.390	377	-574	186	2.315

Variaciones trimestrales								
T-3 2017	7,6%	5,1%	-6,9%	-9,8%	-6,2%	28,2%	-7,8%	3,2%
T-4 2017	-18,9%	-2,8%	-0,6%	-0,6%	7,6%	-3,4%	-12,0%	-8,9%
T-1 2018	8,5%	8,5%	-6,1%	5,2%	7,0%	0,2%	-28,1%	5,1%
T-2 2018	3,0%	-2,2%	11,8%	2,9%	9,0%	-12,5%	18,8%	2,7%
T-3 2018	0,1%	-11,7%	5,0%	-17,7%	-14,1%	27,2%	48,7%	-3,4%
T-4 2018	18,8%	1,1%	-5,9%	16,3%	-4,8%	-46,0%	-7,2%	6,3%
T-1 2019	-19,6%	2,6%	-13,2%	4,6%	-2,3%	-7,4%	-28,0%	-10,6%
T-2 2019	12,8%	-0,9%	29,7%	3,2%	17,1%	-8,4%	52,9%	11,0%
T-3 2019	0,9%	0,1%	-2,7%	-7,8%	11,3%	17,2%	-22,5%	-0,3%

Variaciones anuales Variaciones anuales								
T-3 2017	27,4%	20,4%	3,9%	19,8%	12,9%	-18,8%	-6,4%	19,0%
T-4 2017	10,4%	26,3%	21,4%	23,1%	9,1%	-18,0%	49,4%	19,0%
T-1 2018	11,6%	25,8%	12,8%	26,2%	11,8%	-26,9%	15,3%	17,4%
T-2 2018	-2,5%	8,4%	-2,9%	-2,9%	17,7%	16,7%	-30,7%	1,4%
T-3 2018	-9,3%	-9,0%	9,5%	-11,3%	7,8%	15,5%	11,8%	-5,1%
T-4 2018	33,0%	-5,4%	3,8%	3,8%	-4,6%	-19,3%	17,8%	10,7%
T-1 2019	-1,4%	-10,5%	-4,1%	3,2%	-12,9%	-28,4%	18,0%	-5,7%
T-2 2019	7,9%	-9,3%	11,3%	3,4%	-6,5%	-23,8%	51,9%	1,9%
T-3 2019	8,7%	2,9%	3,1%	15,7%	21,2%	-40,7%	-20,9%	5,2%

Fuente: elaboración propia a partir de datos del Proyecto C-intereg

## Gráfico del comercio interior de Extremadura y otros indicadores (Tasas interanuales)



Fuente: Proyecto C-intereg.