

INTERCAMBIO COMERCIAL DE MERCANCÍAS DE EXTREMADURA



Boletín trimestral.
CUARTO TRIMESTRE 2014

ieex
Instituto de Estadística
de Extremadura

GOBIERNO DE EXTREMADURA

Las exportaciones de Extremadura al resto de comunidades autónomas aumentan un 2,3% en tasa anual

El *comercio intrarregional* (aquel cuyos flujos de mercancías tienen su origen y destino en Extremadura) experimenta un decrecimiento interanual de 8,8%, según los datos proporcionados por la última estimación del Proyecto C-Intereg referentes al cuarto trimestre de 2014. En relación al trimestre anterior se produce un descenso del comercio intrarregional de 22,1%.

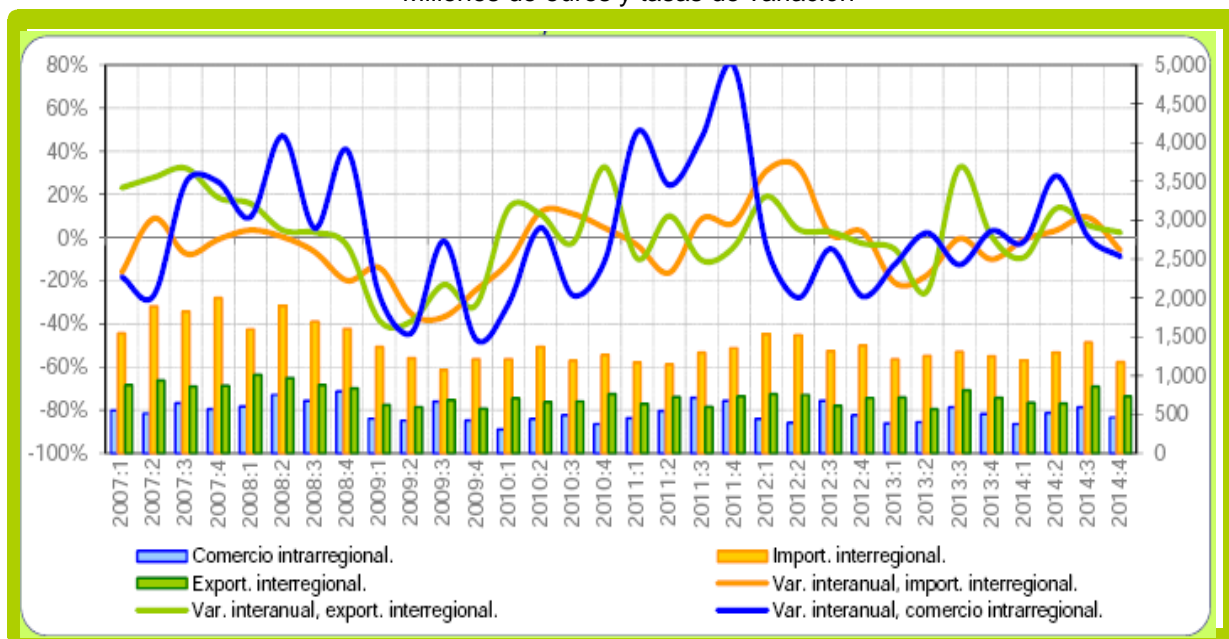
En cuanto al *comercio interregional*, realizado entre Extremadura y el resto de Comunidades Autónomas, las ventas crecieron en tasa anual un 2,3% y las compras se redujeron un 6%. Respecto al tercer trimestre de 2014, decrecieron tanto las exportaciones (-14,8%) como las importaciones (-17,9%).

Las *exportaciones internacionales* aumentaron en comparación con el mismo periodo de 2013 un 4,8%, y bajan un 9,1% respecto al trimestre anterior. Las *importaciones internacionales* registraron una tasa de variación interanual de -16,5%, y trimestral de -1,2%.

En el *año 2014*, el comercio intrarregional ha aumentado un 3,3% respecto a 2013. Se registran crecimientos en las exportaciones (2,6%) e importaciones (1,5%) con el resto de España en términos interanuales. Respecto al comercio internacional, las exportaciones aumentan un 2,2% mientras que las importaciones bajan un 11,6%.

Gráfico del Comercio interior trimestral de Extremadura

Millones de euros y tasas de variación



Fuente: Proyecto C-intereg.

Tabla relativa a la distribución espacial del comercio de bienes de Extremadura

Millones de euros y tasas de variación intertrimestrales e interanuales

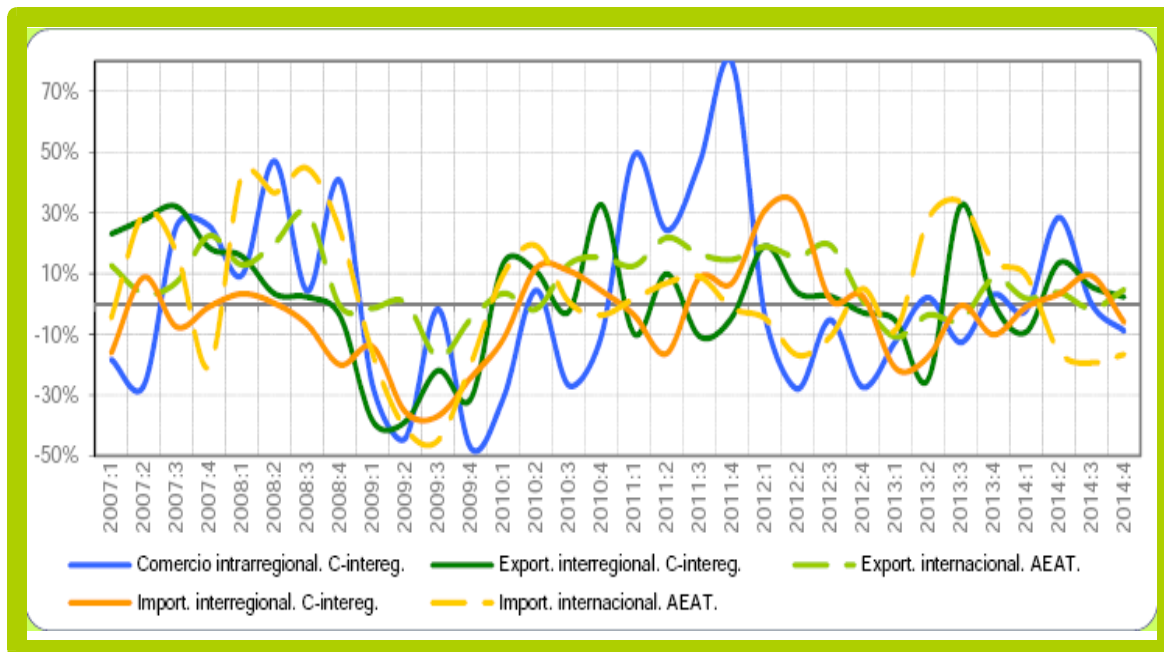
	Millones de euros							
	Exporta a			Importa de		Saldo		Producción efectiva (1+2+3)
	Propia CC.AA (1)	España (2)	Mundo (3)	España (4)	Mundo(5)	España (2-4)	Mundo (3-5)	
T-4 2012	491	711	359	1.388	247	-678	112	1.561
T-1 2013	385	718	338	1.208	229	-490	108	1.441
T-2 2013	402	566	434	1.256	288	-691	146	1.401
T-3 2013	592	812	455	1.308	295	-496	160	1.858
T-4 2013	506	714	389	1.249	282	-535	107	1.609
T-1 2014	378	653	344	1.196	251	-544	93	1.374
T-2 2014	516	642	451	1.298	244	-656	207	1.609
T-3 2014	593	858	448	1.429	238	-571	210	1.899
T-4 2014	461	731	407	1.174	235	-443	172	1.600

	Variaciones trimestrales							
T-4 2012	-27,4%	16,0%	-25,2%	5,6%	11,8%	-3,4%	-56,8%	-11,8%
T-1 2013	-21,5%	1,1%	-5,9%	-13,0%	-7,1%	-27,7%	-3,2%	-7,6%
T-2 2013	4,2%	-21,2%	28,5%	4,0%	25,8%	40,9%	34,2%	-2,8%
T-3 2013	47,3%	43,4%	4,8%	4,1%	2,2%	-28,2%	9,8%	32,6%
T-4 2013	-14,4%	-12,0%	-14,5%	-4,5%	-4,5%	7,8%	-33,0%	-13,4%
T-1 2014	-25,4%	-8,6%	-11,5%	-4,2%	-10,9%	1,6%	-13,0%	-14,6%
T-2 2014	36,7%	-1,6%	31,0%	8,5%	-2,9%	20,7%	122,0%	17,1%
T-3 2014	14,8%	33,6%	-0,5%	10,1%	-2,4%	-12,9%	1,6%	18,0%
T-4 2014	-22,1%	-14,8%	-9,1%	-17,9%	-1,2%	-22,5%	-18,1%	-15,8%

	Variaciones anuales							
T-4 2012	-31,0%	-10,2%	1,0%	0,0%	5,0%	13,5%	-6,6%	-16,0%
T-1 2013	-12,3%	-5,4%	-10,8%	-21,1%	-8,6%	-36,5%	-15,1%	-8,6%
T-2 2013	2,1%	-24,8%	-3,6%	-17,3%	27,9%	-9,9%	-35,2%	-12,2%
T-3 2013	-12,6%	32,5%	-5,2%	-0,5%	33,6%	-29,3%	-38,3%	5,0%
T-4 2013	3,1%	0,5%	8,4%	-10,0%	14,2%	-21,1%	-4,4%	3,1%
T-1 2014	-2,0%	-9,2%	1,9%	-1,0%	9,4%	11,0%	-14,0%	-4,7%
T-2 2014	28,5%	13,5%	3,8%	3,3%	-15,5%	-5,0%	42,2%	14,8%
T-3 2014	0,2%	5,7%	-1,4%	9,3%	-19,3%	15,2%	31,6%	2,2%
T-4 2014	-8,8%	2,3%	4,8%	-6,0%	-16,5%	-17,2%	60,8%	-0,6%

Fuente: elaboración propia a partir de datos del Proyecto C-interreg

Gráfico del comercio interior de Extremadura y otros indicadores (Tasas interanuales)



Fuente: Proyecto C-interreg.