

INTERCAMBIO COMERCIAL DE MERCANCÍAS DE EXTREMADURA



Boletín trimestral.
CUARTO TRIMESTRE 2015

ieex
Instituto de Estadística
de Extremadura

JUNTA DE EXTREMADURA

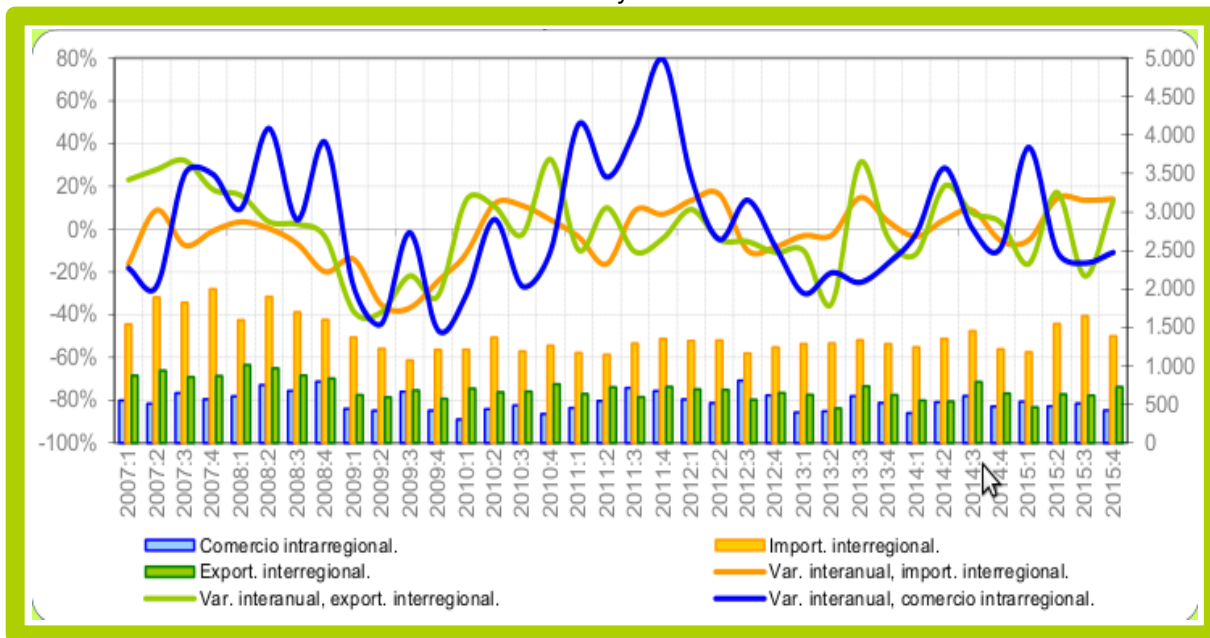
El *comercio intrarregional* (aquel cuyos flujos de mercancías tienen su origen y destino en Extremadura) experimenta un decrecimiento interanual de 10,9%, según los datos proporcionados por la última estimación del Proyecto C-Intereg referentes al cuarto trimestre de 2015. En relación al trimestre anterior se produce un descenso del comercio intrarregional de 17,6%.

En cuanto al *comercio interregional*, realizado entre Extremadura y el resto de Comunidades Autónomas, las ventas crecieron en tasa anual un 13,2% y las compras un 14%. Respecto al tercer trimestre de 2015, aumentaron las exportaciones (17,8%) y decrecieron las importaciones (-15,9%).

Las *exportaciones internacionales* disminuyeron en comparación con el mismo periodo de 2014 un 4% y un 16,2% respecto al trimestre anterior. Las *importaciones internacionales* registraron una tasa de variación interanual de 21,3% y 7,3% trimestral.

Gráfico del Comercio interior trimestral de Extremadura

Millones de euros y tasas de variación



Fuente: Proyecto C-intereg.

Tabla relativa a la distribución espacial del comercio de bienes de Extremadura

Millones de euros y tasas de variación intertrimestrales e interanuales

	Millones de euros							
	Exporta a			Importa de		Saldo		Producción efectiva
	Propia CC.AA (1)	España (2)	Mundo (3)	España (4)	Mundo(5)	España (2-4)	Mundo (3-5)	(1+2+3)
T-4 2013	521	624	402	1.286	292	-662	110	1.546
T-1 2014	389	554	355	1.244	266	-690	89	1.298
T-2 2014	531	541	457	1.353	238	-813	219	1.528
T-3 2014	610	792	449	1.454	242	-662	208	1.851
T-4 2014	475	643	413	1.217	235	-574	178	1.531
T-1 2015	537	464	381	1.180	244	-716	137	1.382
T-2 2015	477	633	470	1.547	249	-914	221	1.580
T-3 2015	513	618	473	1.650	266	-1.031	207	1.604
T-4 2015	423	728	396	1.388	285	-660	111	1.547

Variaciones trimestrales								
T-4 2013	-14,4%	-15,3%	-11,3%	-3,8%	7,0%	-10,4%	-39,0%	-14,0%
T-1 2014	-25,4%	-11,3%	-11,5%	-3,3%	-8,7%	-4,2%	-19,0%	-16,1%
T-2 2014	36,7%	-2,4%	28,5%	8,8%	-10,8%	-17,7%	146,0%	17,8%
T-3 2014	14,8%	46,5%	-1,6%	7,4%	1,6%	18,6%	-5,2%	21,1%
T-4 2014	-22,2%	-18,8%	-8,1%	-16,3%	-2,6%	13,3%	-14,5%	-17,3%
T-1 2015	13,2%	-27,9%	-7,6%	-3,0%	3,8%	-24,8%	-22,7%	-9,7%
T-2 2015	-11,2%	36,5%	23,3%	31,1%	2,1%	-27,5%	60,9%	14,3%
T-3 2015	7,6%	-2,4%	0,5%	6,6%	6,5%	-12,9%	-6,3%	1,5%
T-4 2015	-17,6%	17,8%	-16,2%	-15,9%	7,3%	36,0%	-46,4%	-3,5%

Variaciones anuales								
T-4 2013	-16,0%	-4,2%	11,9%	3,6%	18,2%	-12,1%	-1,9%	-5,1%
T-1 2014	-2,0%	-11,6%	-0,4%	-3,4%	8,6%	-4,3%	-20,2%	-5,9%
T-2 2014	28,5%	20,1%	0,0%	4,4%	-24,3%	3,9%	53,4%	15,8%
T-3 2014	0,2%	7,5%	-0,8%	8,8%	-11,4%	-10,3%	15,2%	2,9%
T-4 2014	-8,9%	3,1%	2,8%	-5,3%	-19,3%	13,3%	61,6%	-1,0%
T-1 2015	38,2%	-16,2%	7,3%	-5,1%	-8,3%	-3,8%	54,2%	6,5%
T-2 2015	-10,2%	17,2%	3,0%	14,3%	5,0%	-12,4%	0,9%	3,4%
T-3 2015	-15,8%	-21,9%	5,2%	13,5%	10,0%	-55,9%	-0,4%	-13,3%
T-4 2015	-10,9%	13,2%	-4,0%	14,0%	21,3%	-15,0%	-37,6%	1,1%

Fuente: elaboración propia a partir de datos del Proyecto C-intereg

Gráfico del comercio interior de Extremadura y otros indicadores (Tasas interanuales)



Fuente: Proyecto C-interreg.