

# INTERCAMBIO COMERCIAL DE MERCANCIAS DE EXTREMADURA



Boletín trimestral  
CUARTO TRIMESTRE 2021

**ieex**  
Instituto de Estadística  
de Extremadura

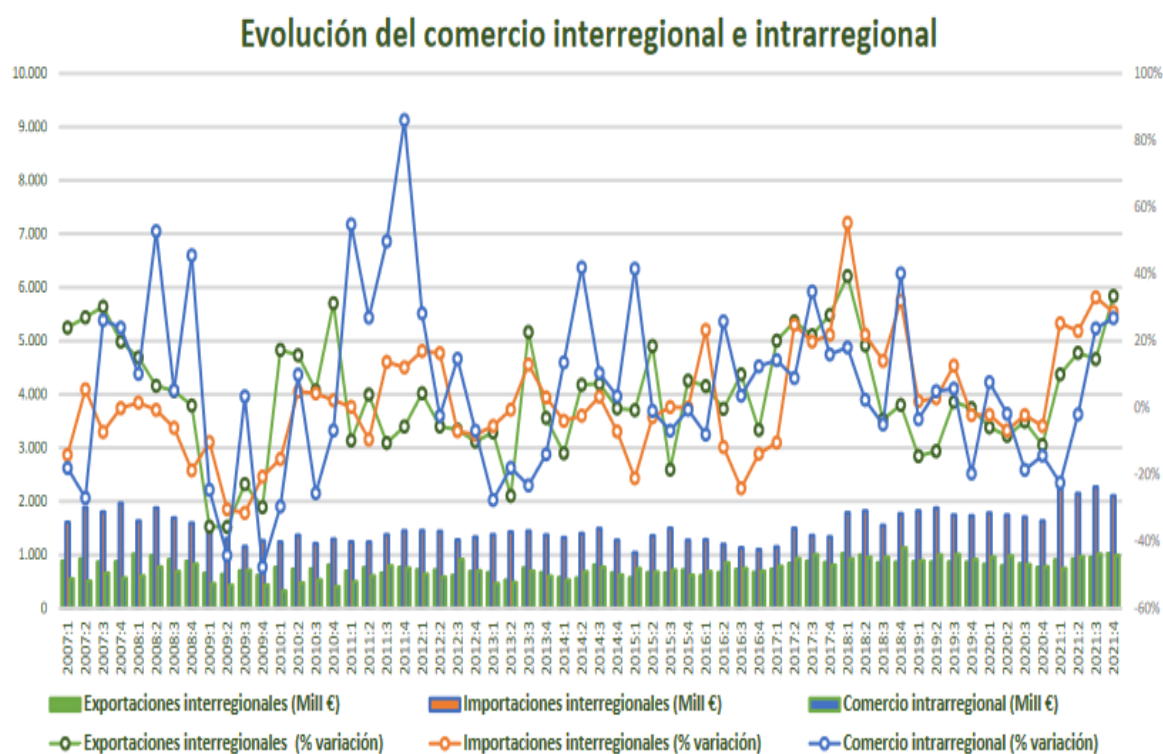
JUNTA DE EXTREMADURA

En el cuarto trimestre de 2021 el *comercio intrarregional* (aquel cuyos flujos de mercancías tienen su origen y destino en Extremadura) experimenta un aumento interanual del 26,8%. En relación al trimestre anterior se registra una tasa de variación del comercio intrarregional del -2,7%.

En cuanto al *comercio interregional*, realizado entre Extremadura y el resto de Comunidades Autónomas, las ventas aumentan respecto al mismo trimestre del año anterior un 33,4% y las compras un 28,6%. En relación con el tercer trimestre de 2021, suben las exportaciones un 7,4% y bajan las importaciones un 7,4%.

Las *exportaciones internacionales* suben en comparación con el mismo periodo de 2020 un 20,7% y bajan un 6,6% respecto al trimestre anterior. Las *importaciones internacionales* aumentan interanualmente un 24,8% y un 13,7% respecto al trimestre anterior.

### Extremadura cuarto trimestre 2021



Fuente: Proyecto C-interreg.

## Tabla relativa a la distribución espacial del comercio de bienes de Extremadura

Millones de euros y tasas de variación intertrimestrales e interanuales

	Millones de euros							
	Propia CC.AA (1)	Exporta a		Importa de		Saldo		Producción efectiva
		España (2)	Mundo (3)	España (4)	Mundo(5)	España (2-4)	Mundo (3-5)	(1+2+3)
T-2 2019	999	865	565	1.873	332	-1.008	233	2.429
T-3 2019	1.007	867	566	1.746	382	-879	185	2.440
T-4 2019	908	862	506	1.729	372	-866	134	2.277
T-1 2020	960	823	587	1.782	340	-959	247	2.370
T-2 2020	981	792	555	1.746	329	-954	226	2.327
T-3 2020	820	831	541	1.707	344	-876	198	2.192
T-4 2020	778	766	500	1.634	446	-868	54	2.044
T-1 2021	745	904	487	2.232	363	-1.328	124	2.136
T-2 2021	961	922	651	2.147	505	-1.225	146	2.535
T-3 2021	1.014	952	646	2.270	489	-1.318	156	2.611
T-4 2021	986	1.022	603	2.101	556	-1.079	47	2.612

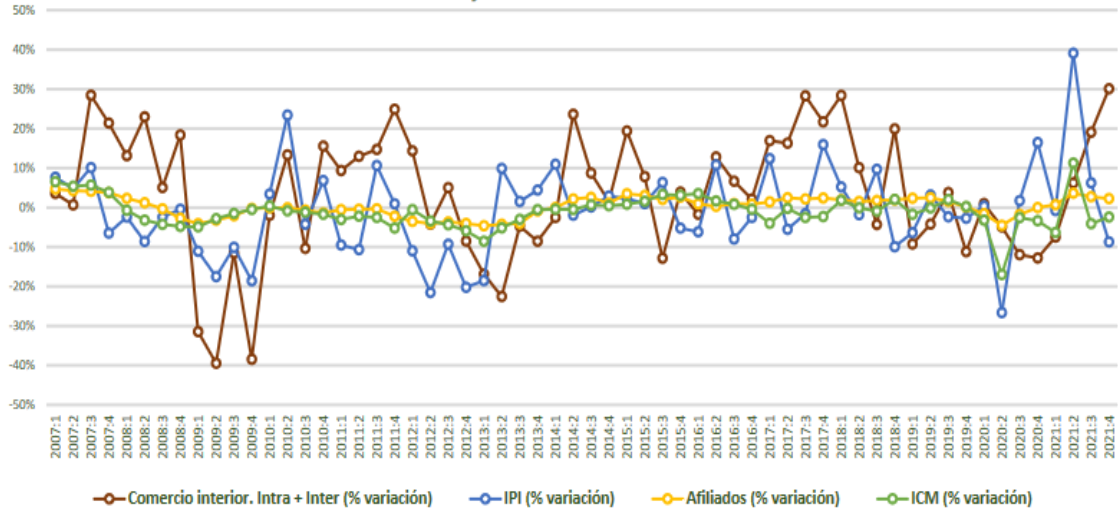
Variaciones trimestrales								
T-2 2019	12,0%	-1,0%	17,3%	2,8%	5,6%	-6,4%	39,2%	8,1%
T-3 2019	0,8%	0,2%	0,3%	-6,8%	15,1%	12,8%	-20,8%	0,5%
T-4 2019	-9,8%	-0,5%	-10,6%	-1,0%	-2,6%	1,5%	-27,3%	-6,7%
T-1 2020	5,7%	-4,6%	15,9%	3,1%	-8,7%	-10,8%	84,1%	4,1%
T-2 2020	2,1%	-3,7%	-5,5%	-2,0%	-3,1%	0,5%	-8,8%	-1,8%
T-3 2020	-16,4%	4,9%	-2,4%	-2,3%	4,4%	8,2%	-12,4%	-5,8%
T-4 2020	-5,1%	-7,8%	-7,7%	-4,3%	29,8%	0,9%	-72,8%	-6,7%
T-1 2021	-4,3%	18,0%	-2,5%	36,6%	-18,5%	-53,0%	130,7%	4,5%
T-2 2021	29,1%	2,0%	33,6%	-3,8%	39,1%	7,7%	17,5%	18,6%
T-3 2021	5,5%	3,2%	-0,8%	5,7%	-3,2%	-7,6%	7,3%	3,0%
T-4 2021	-2,7%	7,4%	-6,6%	-7,4%	13,7%	18,1%	-70,1%	0,0%

Variaciones anuales								
T-2 2019	5,0%	-13,0%	5,8%	2,8%	-7,1%	-21,8%	32,0%	-2,1%
T-3 2019	5,7%	1,7%	3,8%	12,6%	22,5%	-25,9%	-21,0%	3,8%
T-4 2019	-19,7%	-0,1%	-1,5%	-2,2%	25,8%	4,2%	-38,5%	-9,2%
T-1 2020	7,7%	-5,8%	21,9%	-2,2%	8,2%	-1,2%	47,6%	5,5%
T-2 2020	-1,9%	-8,4%	-1,8%	-6,8%	-0,8%	5,4%	-3,3%	-4,2%
T-3 2020	-18,6%	-4,2%	-4,5%	-2,2%	-10,0%	0,4%	7,0%	-10,2%
T-4 2020	-14,3%	-11,1%	-1,3%	-5,5%	19,9%	-0,2%	-60,0%	-10,2%
T-1 2021	-22,4%	9,9%	-17,0%	25,3%	7,0%	-38,4%	-49,9%	-9,8%
T-2 2021	-2,0%	16,4%	17,4%	23,0%	53,6%	-28,4%	-35,5%	8,9%
T-3 2021	23,7%	14,5%	19,3%	33,0%	42,4%	-50,5%	-21,0%	19,1%
T-4 2021	26,8%	33,4%	20,7%	28,6%	24,8%	-24,3%	-13,1%	27,8%

Fuente: elaboración propia a partir de datos del Proyecto C-interreg

## Extremadura cuarto trimestre 2021

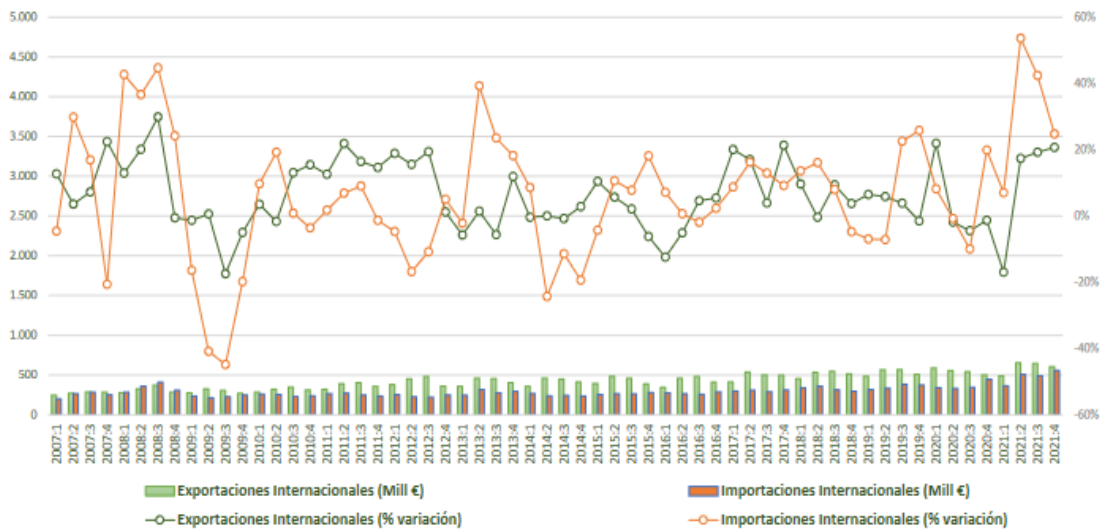
### Evolución del comercio interior (Intra + Inter) e indicadores de coyuntura económica



Fuente: Proyecto C-intereg.

## Extremadura cuarto trimestre 2021

### Evolución del comercio internacional



Fuente: Proyecto C-intereg.