

INTERCAMBIO COMERCIAL DE MERCANCIAS DE EXTREMADURA



Boletín trimestral
CUARTO TRIMESTRE 2019

ieex
Instituto de Estadística
de Extremadura

JUNTA DE EXTREMADURA

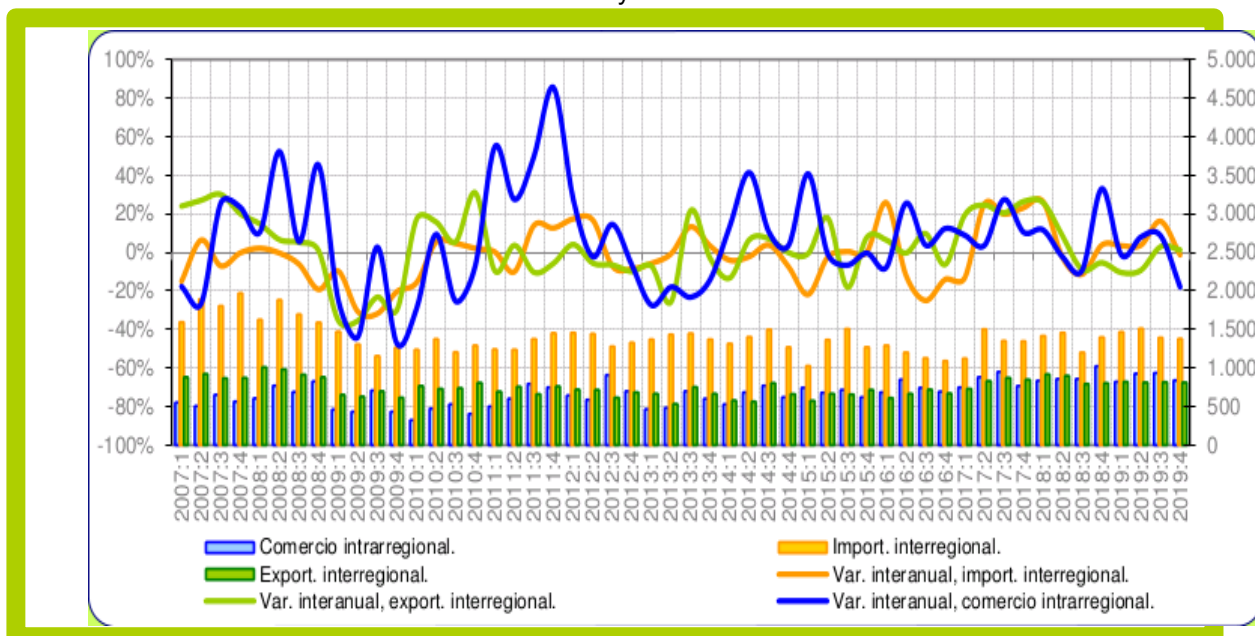
En el cuarto trimestre de 2019 el *comercio intrarregional* (aquel cuyos flujos de mercancías tienen su origen y destino en Extremadura) experimenta una reducción interanual del 18%. En relación al trimestre anterior se registra una tasa de variación del comercio intrarregional del -10,4%.

En cuanto al *comercio interregional*, realizado entre Extremadura y el resto de Comunidades Autónomas, las ventas crecieron respecto al mismo trimestre del año anterior un 1,3% y las compras bajaron un 1,3%. En relación con el tercer trimestre de 2019, se reducen las exportaciones un 0,5% y las importaciones un 1,1%.

Las *exportaciones internacionales* bajan en comparación con el mismo periodo de 2018 un 2,4% y un 11% respecto al trimestre anterior. Las *importaciones internacionales* registraron una tasa de variación interanual de 29,9% y 1,8% trimestral.

Gráfico del Comercio interior trimestral de Extremadura

Millones de euros y tasas de variación



Fuente: Proyecto C-interreg.

Tabla relativa a la distribución espacial del comercio de bienes de Extremadura
Tabla relativa a la distribución espacial del comercio de bienes de Extremadura

Millones de euros y tasas de variación intertrimestrales e interanuales

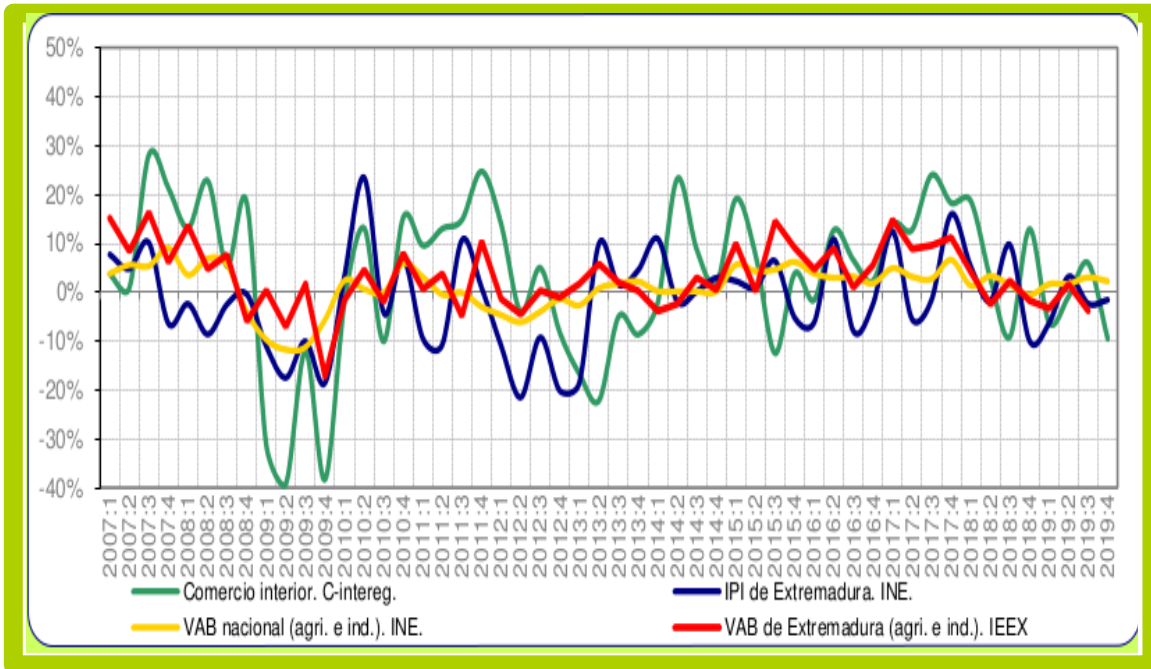
	Millones de euros							
	Propia CC.AA (1)	Exporta a		Importa de		Saldo		Producción efectiva
		España (2)	Mundo (3)	España (4)	Mundo(5)	España (2-4)	Mundo (3-5)	(1+2+3)
T-4 2017	769	847	495	1.346	310	-499	185	2.112
T-1 2018	835	919	452	1.418	337	-499	115	2.206
T-2 2018	860	899	534	1.459	357	-560	177	2.292
T-3 2018	861	793	546	1.201	311	-408	234	2.199
T-4 2018	1.023	802	514	1.397	296	-595	218	2.338
T-1 2019	823	823	446	1.466	289	-644	157	2.091
T-2 2019	928	815	579	1.513	339	-698	240	2.322
T-3 2019	936	816	563	1.394	377	-577	186	2.315
T-4 2019	839	812	501	1.378	384	-567	117	2.152

	Variaciones trimestrales							
T-4 2017	-18,9%	-2,8%	-0,6%	-0,6%	7,6%	-3,4%	-12,0%	-8,9%
T-1 2018	8,5%	8,5%	-8,7%	5,3%	8,7%	0,1%	-38,0%	4,4%
T-2 2018	3,0%	-2,2%	18,1%	2,9%	5,8%	-12,4%	54,0%	3,9%
T-3 2018	0,1%	-11,7%	2,2%	-17,7%	-12,8%	27,3%	32,5%	-4,0%
T-4 2018	18,8%	1,1%	-5,8%	16,4%	-5,1%	-46,1%	-6,7%	6,3%
T-1 2019	-19,6%	2,6%	-13,2%	5,0%	-2,2%	-8,2%	-28,1%	-10,6%
T-2 2019	12,8%	-0,9%	29,7%	3,2%	17,1%	-8,5%	52,9%	11,0%
T-3 2019	0,8%	0,2%	-2,7%	-7,9%	11,4%	17,3%	-22,5%	-0,3%
T-4 2019	-10,4%	-0,5%	-11,0%	-1,1%	1,8%	1,9%	-36,9%	-7,0%

	Variaciones anuales Variaciones anuales							
T-4 2017	10,4%	26,3%	21,4%	23,1%	9,1%	-18,0%	49,4%	19,0%
T-1 2018	11,6%	25,8%	9,6%	26,3%	13,6%	-27,1%	-0,6%	16,7%
T-2 2018	-2,5%	8,4%	-0,4%	-2,8%	16,1%	16,7%	-22,5%	2,0%
T-3 2018	-9,3%	-9,0%	9,4%	-11,4%	8,0%	15,6%	11,4%	-5,2%
T-4 2018	33,0%	-5,4%	3,7%	3,8%	-4,7%	-19,3%	18,0%	10,7%
T-1 2019	-1,4%	-10,5%	-1,3%	3,4%	-14,3%	-29,1%	36,9%	-5,2%
T-2 2019	7,9%	-9,3%	8,4%	3,7%	-5,2%	-24,6%	35,8%	1,3%
T-3 2019	8,7%	2,9%	3,2%	16,1%	21,1%	-41,7%	-20,5%	5,3%
T-4 2019	-18,0%	1,3%	-2,4%	-1,3%	29,9%	4,8%	-46,2%	-8,0%

Fuente: elaboración propia a partir de datos del Proyecto C-intereg

Gráfico del comercio interior de Extremadura y otros indicadores (Tasas interanuales)



Fuente: Proyecto C-interreg.