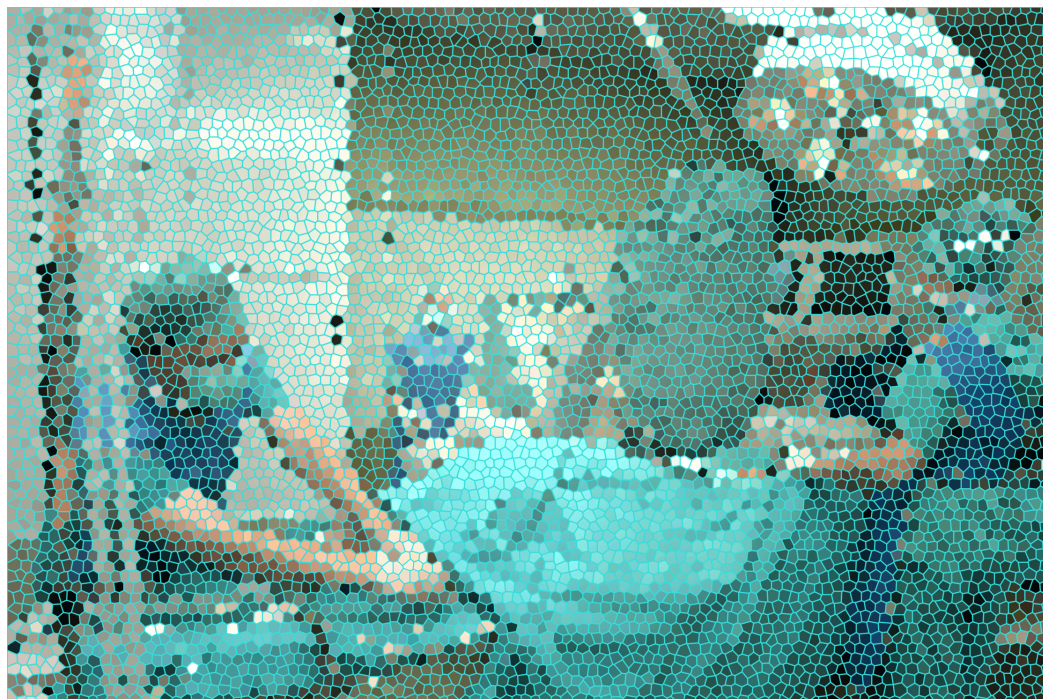


Resumen 2002/2005



Encuesta de Morbilidad Hospitalaria

JUNTA DE EXTREMADURA

Vicepresidencia Segunda y
Consejería de Economía, Comercio e Innovación
Dirección General de Coordinación Económica
Servicio de Análisis y Estadística

Altas hospitalarias según lugar de residencia y diagnóstico principal

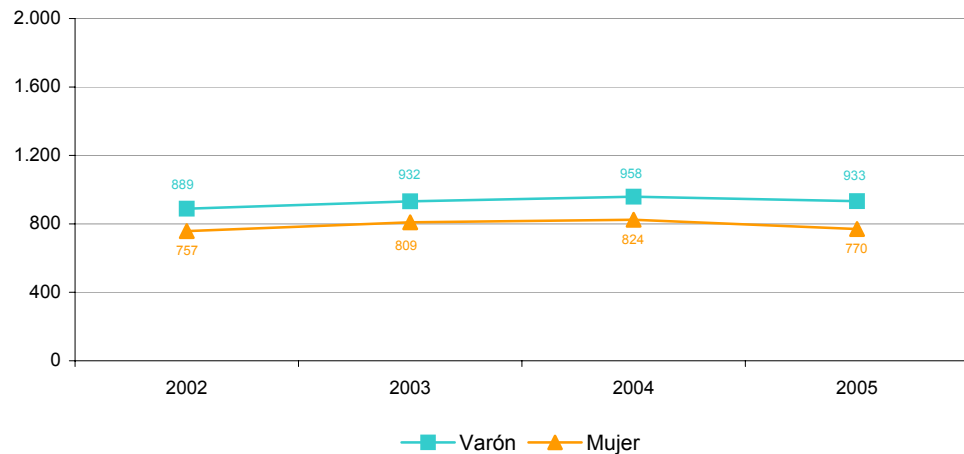
	EXTREMADURA				ESPAÑA			
	2002	2003	2004	2005	2002	2003	2004	2005
Todas las causas	109.517	113.397	113.245	114.080	4.487.816	4.594.143	4.626.838	4.678.130
I ENFERMEDADES INFECCIOSAS Y PARASITARIAS	2.030	1.816	1.791	1.838	79.502	80.544	80.369	80.845
II TUMORES	8.715	9.258	9.506	9.102	376.367	381.298	398.141	397.561
III ENFERMEDADES ENDOCRINAS, DE LA NUTRICIÓN Y METABÓLICAS Y TRASTORNOS DE LA INMUNIDAD	1.459	1.674	1.648	1.712	74.132	79.071	79.022	79.207
IV ENFERMEDADES DE LA SANGRE Y DE LOS ÓRGANOS HEMATOPOYÉTICOS	874	999	919	942	36.599	38.697	38.745	39.147
V TRASTORNOS MENTALES	2.898	3.232	3.428	3.318	112.628	114.722	117.862	114.768
VI ENFERMEDADES DEL SISTEMA NERVIOSO Y DE LOS ÓRGANOS DE LOS SENTIDOS	4.609	5.123	4.926	4.694	178.855	167.987	159.653	152.208
VII ENFERMEDADES DEL SISTEMA CIRCULATORIO	14.444	15.190	15.989	15.411	580.812	593.340	598.985	600.527
VIII ENFERMEDADES DEL APARATO RESPIRATORIO	11.081	12.155	11.651	12.587	438.891	467.246	449.189	497.361
IX ENFERMEDADES DEL APARATO DIGESTIVO	12.952	14.526	14.245	14.611	526.523	537.219	551.099	551.340
X ENFERMEDADES DEL APARATO GENITOURINARIO	7.180	7.532	7.269	7.078	271.925	272.982	268.643	265.915
XI COMPLICACIONES DEL EMBARAZO, PARTO Y PUERPERIO	13.834	14.410	14.310	13.815	555.757	580.829	598.683	601.630
XII ENFERMEDADES DE LA PIEL Y DEL TEJIDO SUBCUTÁNEO	988	1.175	1.155	1.109	48.881	50.133	50.853	49.749
XIII ENFERMEDADES DEL SISTEMA OSTEO-MIOARTICULAR Y TEJIDO CONECTIVO	4.220	5.210	5.238	7.045	281.258	289.403	296.816	305.798
XIV ANOMALÍAS CONGÉNITAS	922	990	928	1.067	40.269	41.138	41.965	41.854
XV CIERTAS ENFERMEDADES CON ORIGEN EN EL PERIODO PERINATAL	1.668	1.960	2.135	1.913	63.139	66.409	67.081	69.139
XVI SÍNTOMAS, SIGNOS Y ESTADOS MAL DEFINIDOS	5.801	5.862	5.929	5.836	250.578	247.753	242.509	228.408
XVII LESIONES Y ENVENENAMIENTOS	7.274	8.361	8.475	8.128	368.636	378.672	381.460	389.860
HOSPITALIZACIONES ESPECIALES (CÓDIGOS V DIAGNÓSTICO PRINCIPAL, INCLUYENDO LOS NACIDOS VIVOS EN HOSPITALES)	2.094	2.365	2.505	2.398	120.509	115.191	127.709	124.556
ALTAS SIN DIAGNÓSTICO	6.472	1.557	1.198	1.476	82.546	91.501	78.049	88.256

Fuente: Elaboración propia a partir de la Encuesta de Morbilidad Hospitalaria INE

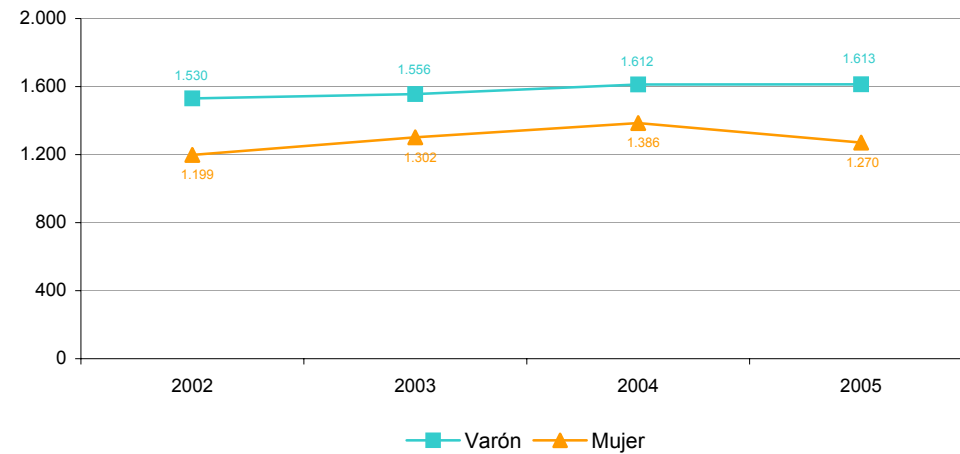
Unidades: Número de enfermos

Altas hospitalarias por 100.000 habitantes por lugar de residencia según sexo y principales grupos de diagnóstico principal

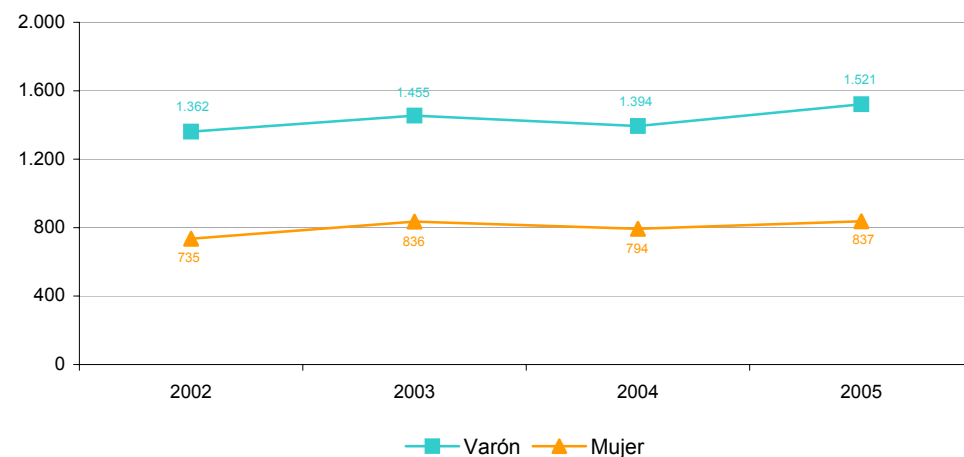
ALTAS HOSPITALARIAS-EXTREMADURA
II TUMORES



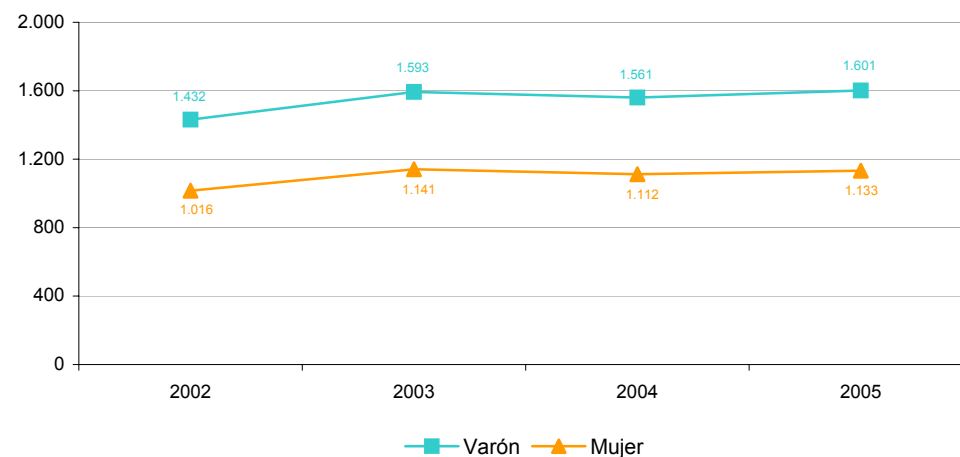
ALTAS HOSPITALARIAS-EXTREMADURA
VII ENFERMEDADES DEL SISTEMA CIRCULATORIO



ALTAS HOSPITALARIAS-EXTREMADURA
VIII ENFERMEDADES DEL APARATO RESPIRATORIO



ALTAS HOSPITALARIAS-EXTREMADURA
IX ENFERMEDADES DEL APARATO DIGESTIVO

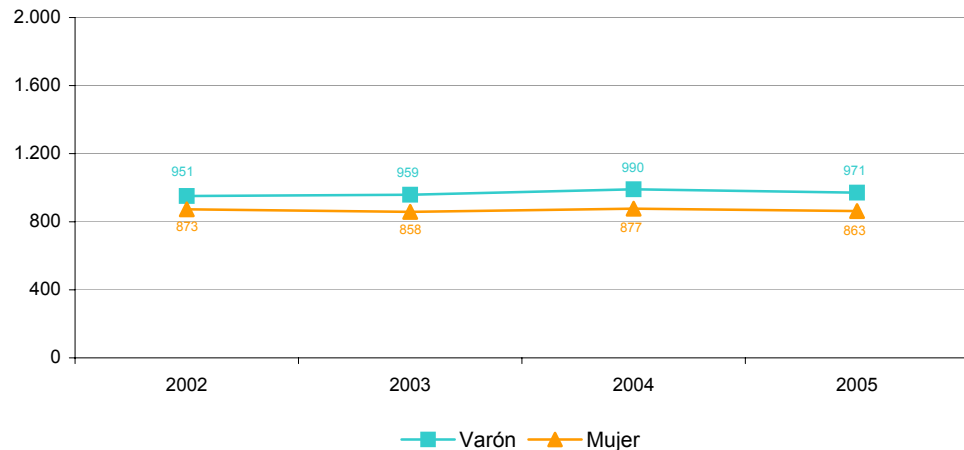


Fuente: Elaboración propia a partir de la Encuesta de Morbilidad Hospitalaria INE

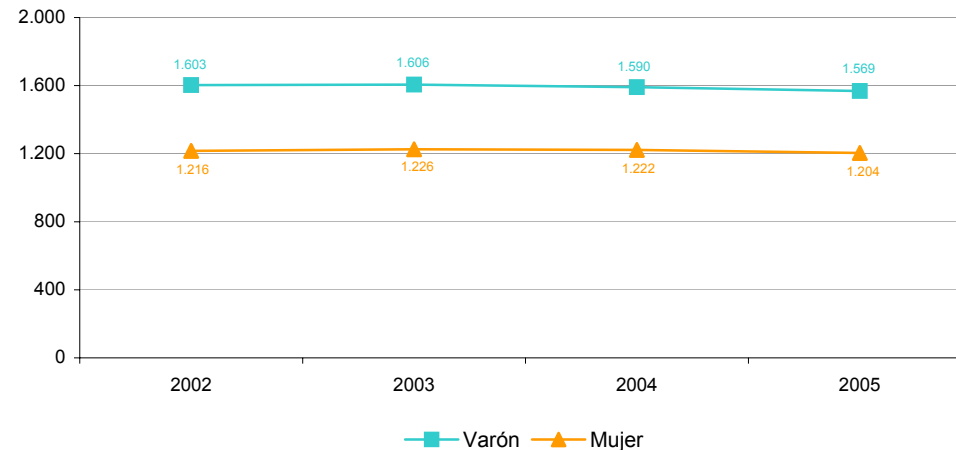
Unidades: Número de enfermos

Altas hospitalarias por 100.000 habitantes por lugar de residencia según sexo y principales grupos de diagnóstico principal

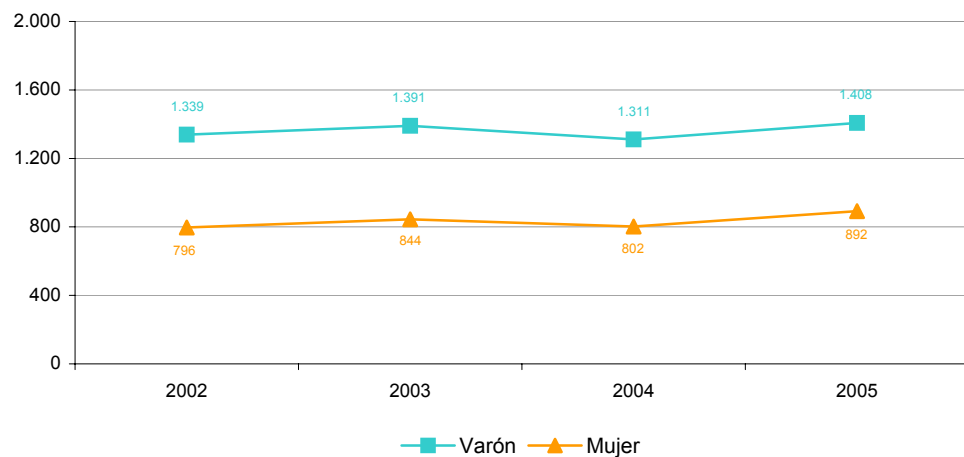
ALTAS HOSPITALARIAS-ESPAÑA
II TUMORES



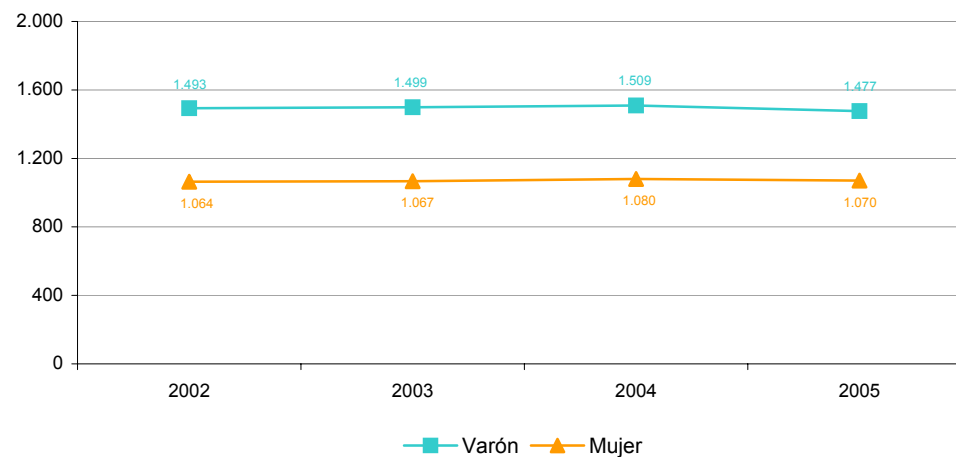
ALTAS HOSPITALARIAS-ESPAÑA
VII ENFERMEDADES DEL SISTEMA CIRCULATORIO



ALTAS HOSPITALARIAS-ESPAÑA
VIII ENFERMEDADES DEL APARATO RESPIRATORIO



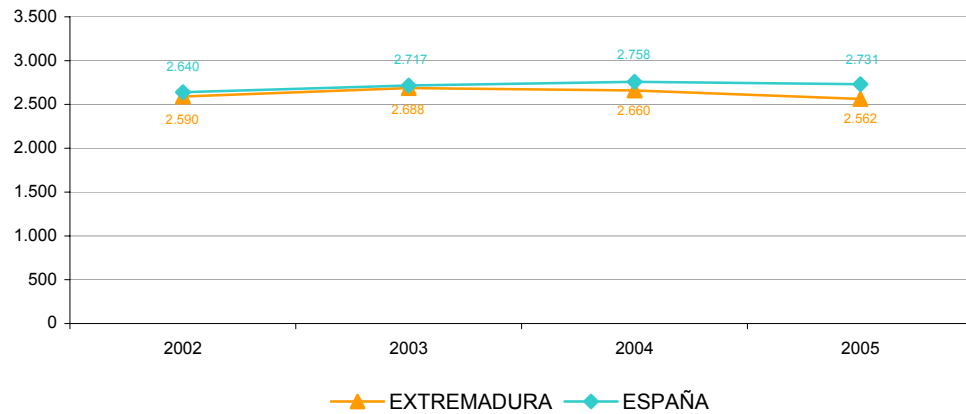
ALTAS HOSPITALARIAS-ESPAÑA
IX ENFERMEDADES DEL APARATO DIGESTIVO



Fuente: Elaboración propia a partir de la Encuesta de Morbilidad Hospitalaria INE
Unidades: Número de enfermos

Altas hospitalarias por 100.000 habitantes por lugar de residencia para "XI complicaciones de embarazo, parto y puerperio"

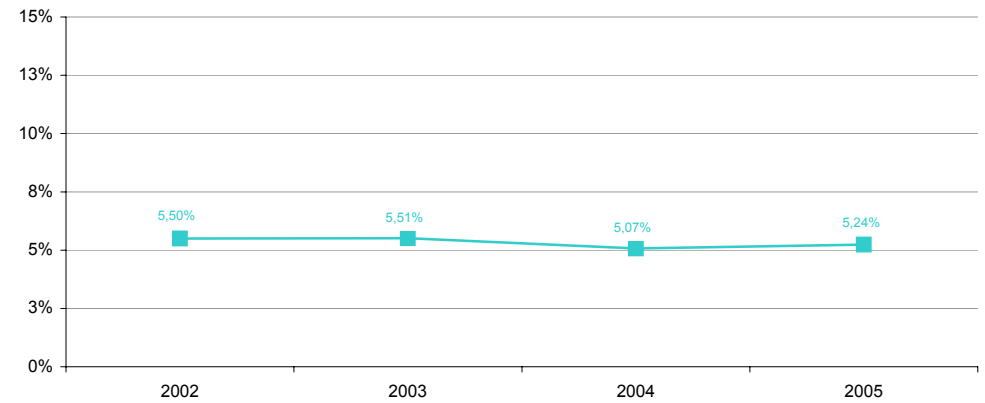
**ALTAS HOSPITALARIAS POR 10.000 HABITANTES
XI COMPLICACIONES DEL EMBARAZO, PARTO Y PUERPERIO**



Unidades: Número de enfermos

Altas hospitalarias según lugar de hospitalización diferente a Extremadura y residencia en Extremadura

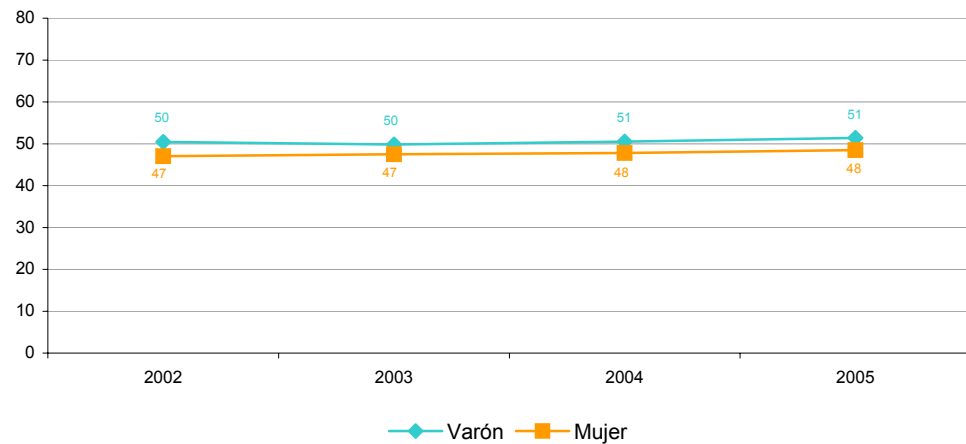
**ALTAS HOSPITALARIAS DE HOSPITALIZACIONES FUERA DE
EXTREMADURA Y RESIDENCIA EN EXTREMADURA**



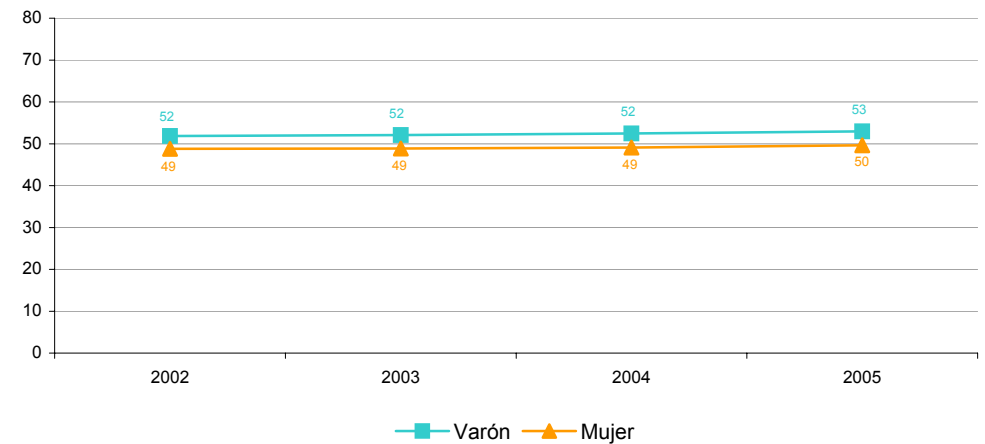
Unidades: Porcentaje

Edad media de enfermos dados de alta según sexo y lugar de residencia

EDAD MEDIA-EXTREMADURA



EDAD MEDIA-ESPAÑA



Fuente: Elaboración propia a partir de la Encuesta de Morbilidad Hospitalaria INE

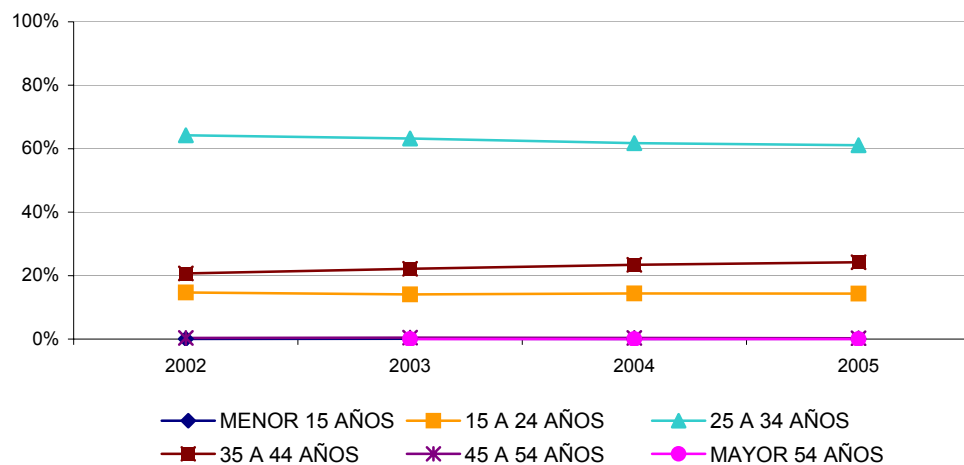
Altas hospitalarias según lugar de residencia y edad para "XI complicaciones del embarazo, parto y puerperio"

	EXTREMADURA						ESPAÑA					
	MENOR 15 AÑOS	15 A 24 AÑOS	25 A 34 AÑOS	35 A 44 AÑOS	45 A 54 AÑOS	MAYOR 54 AÑOS	MENOR 15 AÑOS	15 A 24 AÑOS	25 A 34 AÑOS	35 A 44 AÑOS	45 A 54 AÑOS	MAYOR 54 AÑOS
2002	0,07%	14,66%	64,20%	20,70%	0,37%		0,06%	14,53%	63,19%	21,89%	0,32%	0,01%
2003	0,08%	14,08%	63,24%	22,16%	0,44%	0,01%	0,06%	14,14%	62,92%	22,59%	0,28%	0,01%
2004	0,03%	14,39%	61,77%	23,43%	0,37%	0,01%	0,06%	13,92%	62,44%	23,27%	0,30%	0,01%
2005	0,09%	14,33%	61,09%	24,24%	0,24%	0,01%	0,06%	13,66%	61,87%	24,11%	0,29%	0,01%

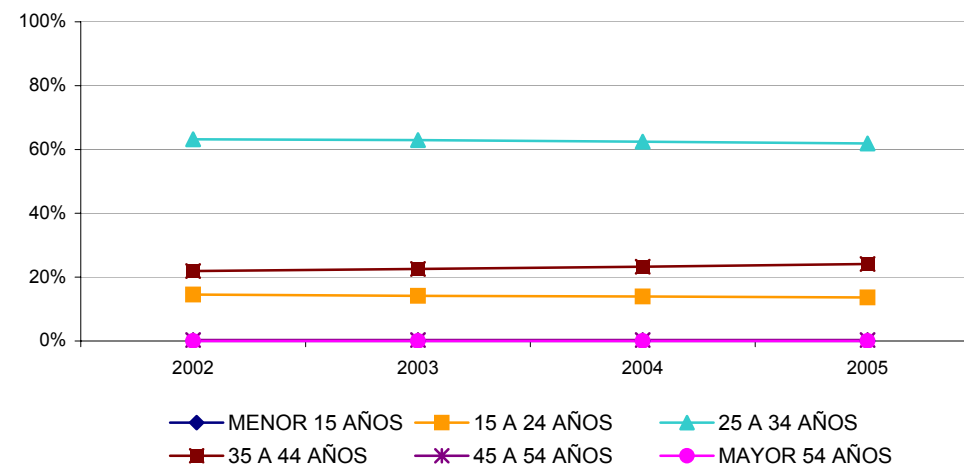
Fuente: Elaboración propia a partir de la Encuesta de Morbilidad Hospitalaria INE

Unidades: Porcentaje

ALTAS HOSPITALARIAS-EXTREMADURA
XI COMPLICACIONES DEL EMBARAZO, PARTO Y PUERPERIO



ALTAS HOSPITALARIAS-ESPAÑA
XI COMPLICACIONES DEL EMBARAZO, PARTO Y PUERPERIO



Altas hospitalarias según lugar de residencia, diagnóstico principal para edad 65 y más años

	EXTREMADURA				ESPAÑA			
	2002	2003	2004	2005	2002	2003	2004	2005
Todas las causas	36,51%	36,59%	37,14%	38,12%	36,71%	36,84%	36,88%	37,74%
I ENFERMEDADES INFECCIOSAS Y PARASITARIAS	18,76%	16,23%	15,90%	15,90%	21,17%	21,42%	21,22%	22,03%
II TUMORES	51,37%	50,23%	51,53%	50,06%	47,70%	47,83%	48,15%	48,40%
III ENFERMEDADES ENDOCRINAS, DE LA NUTRICIÓN Y METABÓLICAS Y TRASTORNOS DE LA INMUNIDAD	37,19%	39,31%	39,68%	42,36%	41,96%	40,88%	40,50%	41,26%
IV ENFERMEDADES DE LA SANGRE Y DE LOS ÓRGANOS HEMATOPOYÉTICOS	51,84%	53,19%	56,04%	55,46%	53,19%	52,70%	52,83%	52,10%
V TRASTORNOS MENTALES	17,83%	17,67%	13,56%	15,37%	17,28%	17,45%	16,90%	17,93%
VI ENFERMEDADES DEL SISTEMA NERVIOSO Y DE LOS ÓRGANOS DE LOS SENTIDOS	45,63%	45,48%	42,90%	40,26%	46,56%	44,10%	41,78%	40,09%
VII ENFERMEDADES DEL SISTEMA CIRCULATORIO	68,92%	68,07%	68,45%	69,33%	66,04%	65,96%	66,50%	66,97%
VIII ENFERMEDADES DEL APARATO RESPIRATORIO	48,28%	47,20%	47,94%	51,71%	50,16%	51,22%	51,37%	54,53%
IX ENFERMEDADES DEL APARATO DIGESTIVO	40,90%	38,92%	41,47%	40,30%	38,84%	38,73%	38,76%	39,09%
X ENFERMEDADES DEL APARATO GENITOURINARIO	31,02%	32,02%	32,02%	34,37%	33,23%	34,71%	34,13%	34,89%
XII ENFERMEDADES DE LA PIEL Y DEL TEJIDO SUBCUTÁNEO	18,57%	16,89%	23,23%	20,81%	25,24%	25,86%	26,14%	27,55%
XIII ENFERMEDADES DEL SISTEMA OSTEO-MIOARTICULAR Y TEJIDO CONECTIVO	29,87%	32,03%	34,79%	39,36%	31,71%	32,54%	33,76%	34,56%
XIV ANOMALÍAS CONGÉNITAS	2,83%	4,77%	4,70%	3,71%	6,21%	5,39%	4,68%	5,04%
XVI SÍNTOMAS, SIGNOS Y ESTADOS MAL DEFINIDOS	30,60%	31,46%	32,16%	34,43%	36,86%	37,02%	38,94%	39,28%
XVII LESIONES Y ENVENENAMIENTOS	36,42%	37,36%	37,49%	37,42%	36,39%	37,36%	37,84%	38,73%
HOSPITALIZACIONES ESPECIALES (CÓDIGOS V DIAGNÓSTICO PRINCIPAL, INCLUYENDO LOS NACIDOS VIVOS EN HOSPITALES)	24,13%	27,04%	22,87%	24,49%	26,11%	26,41%	25,19%	26,94%
ALTAS SIN DIAGNÓSTICO	35,21%	50,74%	47,96%	53,99%	45,07%	43,33%	48,74%	48,84%

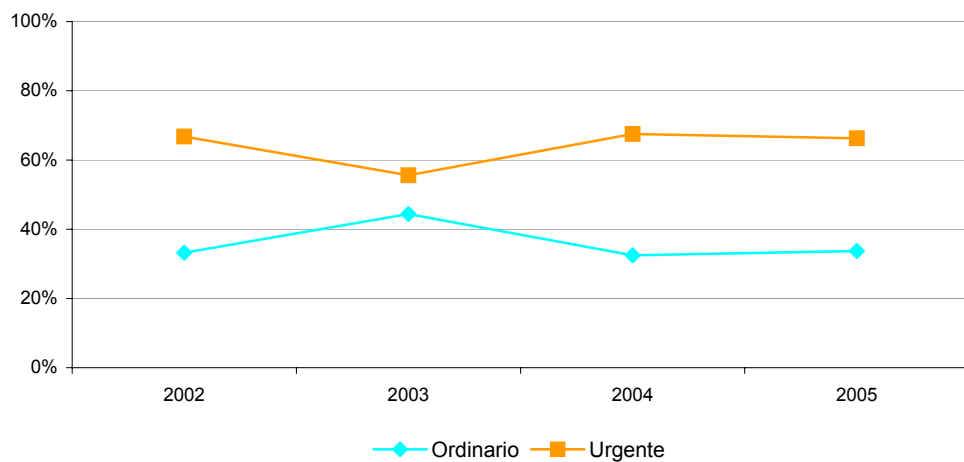
Fuente: Elaboración propia a partir de la Encuesta de Morbilidad Hospitalaria INE
 Unidades: Porcentaje

Altas hospitalarias según lugar de residencia y urgencia de ingreso

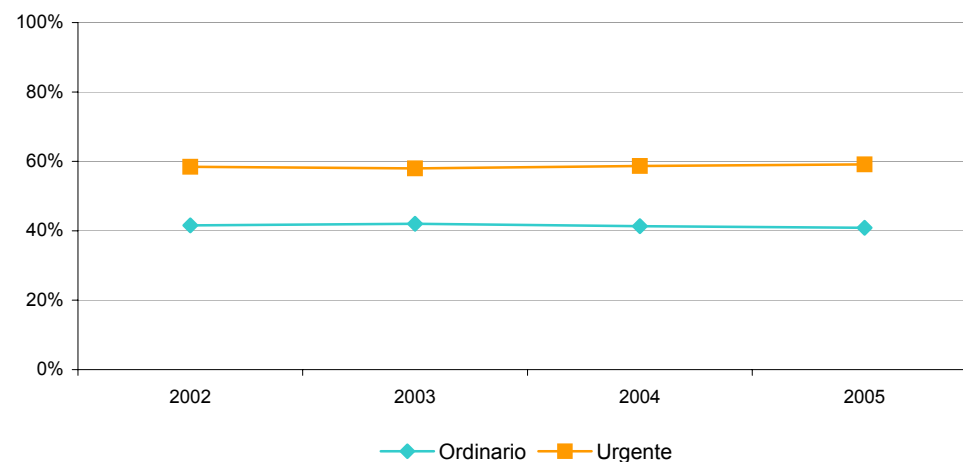
	EXTREMADURA		ESPAÑA	
	Ordinario	Urgente	Ordinario	Urgente
2002	33,19%	66,81%	41,58%	58,42%
2003	44,41%	55,59%	42,02%	57,98%
2004	32,49%	67,51%	41,34%	58,66%
2005	33,71%	66,29%	40,88%	59,12%

Fuente: Elaboración propia a partir de la Encuesta de Morbilidad Hospitalaria INE
 Unidades: Porcentaje

ALTAS HOSPITALARIAS-EXTREMADURA
URGENCIA DE INGRESO



ALTAS HOSPITALARIAS-ESPAÑA
URGENCIA DE INGRESO



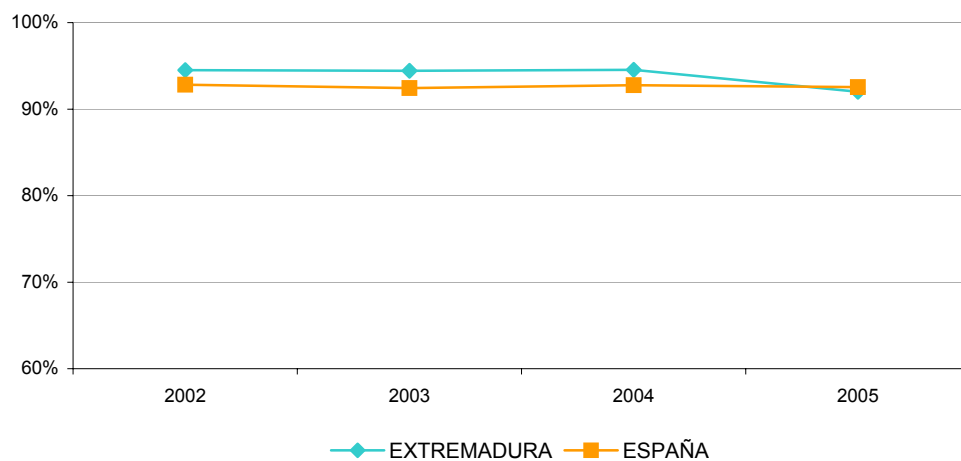
Altas hospitalarias según lugar de residencia y motivo de alta

	EXTREMADURA				ESPAÑA			
	Curación	Traslado a otro centro	Fallecimiento	Otras causas	Curación	Traslado a otro centro	Fallecimiento	Otras causas
2002	94,50%	0,78%	2,12%	2,60%	92,83%	1,86%	2,91%	2,40%
2003	94,42%	0,80%	1,20%	3,57%	92,44%	1,91%	3,00%	2,65%
2004	94,54%	0,65%	1,69%	3,12%	92,76%	1,92%	3,45%	1,86%
2005	92,01%	1,13%	3,85%	3,01%	92,54%	2,03%	3,81%	1,61%

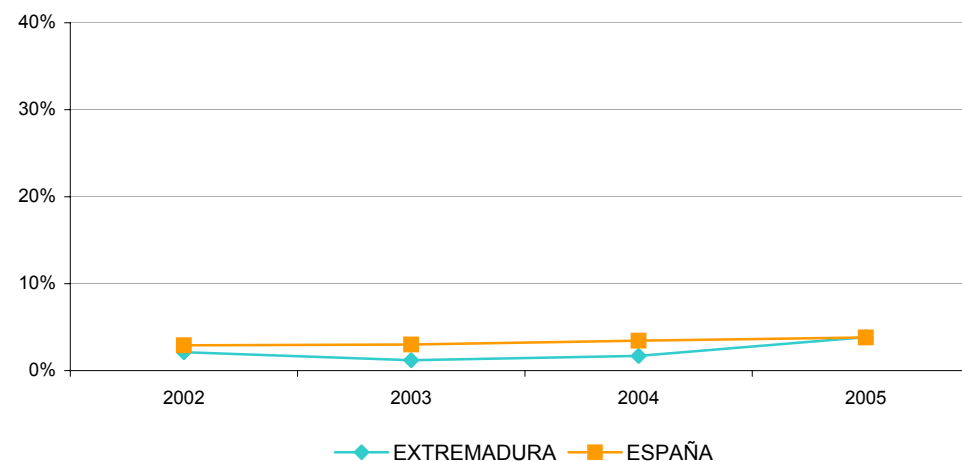
Fuente: Elaboración propia a partir de la Encuesta de Morbilidad Hospitalaria INE

Unidades: Porcentaje

**ALTAS HOSPITALARIAS
MOTIVO DE ALTA-Curación**



**ALTAS HOSPITALARIAS
MOTIVO DE ALTA-Fallecimiento**



Estancia media según lugar de residencia y diagnóstico principal

	EXTREMADURA				ESPAÑA			
	2002	2003	2004	2005	2002	2003	2004	2005
Todas las causas	9	8	8	7	8	8	7	7
I ENFERMEDADES INFECCIOSAS Y PARASITARIAS	7	8	7	7	9	9	8	8
II TUMORES	11	10	10	10	10	10	10	10
III ENFERMEDADES ENDOCRINAS, DE LA NUTRICIÓN Y METABÓLICAS Y TRASTORNOS DE LA INMUNIDAD	8	9	9	8	9	8	8	8
IV ENFERMEDADES DE LA SANGRE Y DE LOS ÓRGANOS HEMATOPOYÉTICOS	8	8	7	7	8	8	8	8
V TRASTORNOS MENTALES	82	58	64	29	33	34	26	25
VI ENFERMEDADES DEL SISTEMA NERVIOSO Y DE LOS ÓRGANOS DE LOS SENTIDOS	5	5	4	4	5	5	5	6
VII ENFERMEDADES DEL SISTEMA CIRCULATORIO	9	9	8	8	9	9	9	8
VIII ENFERMEDADES DEL APARATO RESPIRATORIO	8	8	7	7	8	8	7	7
IX ENFERMEDADES DEL APARATO DIGESTIVO	7	6	6	6	6	6	6	6
X ENFERMEDADES DEL APARATO GENITOURINARIO	5	5	5	5	5	5	5	5
XI COMPLICACIONES DEL EMBARAZO, PARTO Y PUERPERIO	4	4	3	3	4	3	3	3
XII ENFERMEDADES DE LA PIEL Y DEL TEJIDO SUBCUTÁNEO	6	6	6	6	7	7	7	7
XIII ENFERMEDADES DEL SISTEMA OSTEO-MIOARTICULAR Y TEJIDO CONECTIVO	6	6	6	5	6	6	5	5
XIV ANOMALÍAS CONGÉNITAS	6	6	5	5	6	6	5	5
XV CIERTAS ENFERMEDADES CON ORIGEN EN EL PERIODO PERINATAL	8	8	7	7	9	9	9	9
XVI SÍNTOMAS, SIGNOS Y ESTADOS MAL DEFINIDOS	6	6	5	5	6	6	6	5
XVII LESIONES Y ENVENENAMIENTOS	9	9	8	8	9	9	9	8
HOSPITALIZACIONES ESPECIALES (CÓDIGOS V DIAGNÓSTICO PRINCIPAL, INCLUYENDO LOS NACIDOS VIVOS EN HOSPITALES)	5	4	4	4	5	5	5	5
ALTAS SIN DIAGNÓSTICO	7	9	8	9	10	11	8	8

Fuente: Elaboración propia a partir de la Encuesta de Morbilidad Hospitalaria INE

Unidades: Número de días

Altas hospitalarias por 100.000 habitantes según provincia de residencia y diagnóstico principal

	BADAJOZ				CÁCERES			
	2002	2003	2004	2005	2002	2003	2004	2005
Todas las causas	10.291	10.860	10.773	10.711	10.403	10.337	10.344	10.581
I ENFERMEDADES INFECCIOSAS Y PARASITARIAS	208	168	159	172	166	175	183	172
II TUMORES	788	856	876	850	878	893	914	852
III ENFERMEDADES ENDOCRINAS, DE LA NUTRICIÓN Y METABÓLICAS Y TRASTORNOS DE LA INMUNIDAD	129	149	159	167	153	171	148	149
IV ENFERMEDADES DE LA SANGRE Y DE LOS ÓRGANOS HEMATOPOYÉTICOS	78	97	89	91	90	89	81	84
V TRASTORNOS MENTALES	217	252	275	249	365	388	396	409
VI ENFERMEDADES DEL SISTEMA NERVIOSO Y DE LOS ÓRGANOS DE LOS SENTIDOS	321	414	385	367	620	590	586	556
VII ENFERMEDADES DEL SISTEMA CIRCULATORIO	1.391	1.519	1.542	1.474	1.317	1.281	1.426	1.385
VIII ENFERMEDADES DEL APARATO RESPIRATORIO	1.092	1.225	1.156	1.225	970	1.009	987	1.097
IX ENFERMEDADES DEL APARATO DIGESTIVO	1.155	1.357	1.301	1.344	1.331	1.379	1.389	1.400
X ENFERMEDADES DEL APARATO GENITOURINARIO	637	674	687	644	744	763	672	690
XI COMPLICACIONES DEL EMBARAZO, PARTO Y PUERPERIO	1.396	1.481	1.443	1.386	1.159	1.150	1.174	1.138
XII ENFERMEDADES DE LA PIEL Y DEL TEJIDO SUBCUTÁNEO	84	106	108	95	108	118	109	117
XIII ENFERMEDADES DEL SISTEMA OSTEO-MIOARTICULAR Y TEJIDO CONECTIVO	407	523	520	632	383	437	443	701
XIV ANOMALÍAS CONGÉNITAS	81	87	91	102	97	104	81	96
XV CIERTAS ENFERMEDADES CON ORIGEN EN EL PERIODO PERINATAL	110	146	148	130	235	246	284	258
XVI SÍNTOMAS, SIGNOS Y ESTADOS MAL DEFINIDOS	664	650	663	637	358	392	381	397
XVII LESIONES Y ENVENENAMIENTOS	635	775	786	727	770	804	807	812
HOSPITALIZACIONES ESPECIALES (CÓDIGOS V DIAGNÓSTICO PRINCIPAL, INCLUYENDO LOS NACIDOS VIVOS EN HOSPITALES)	199	243	247	221	196	188	215	228
ALTAS SIN DIAGNÓSTICO	701	138	139	199	465	160	68	38

Fuente: Elaboración propia a partir de la Encuesta de Morbilidad Hospitalaria INE

Unidades: Número de enfermos