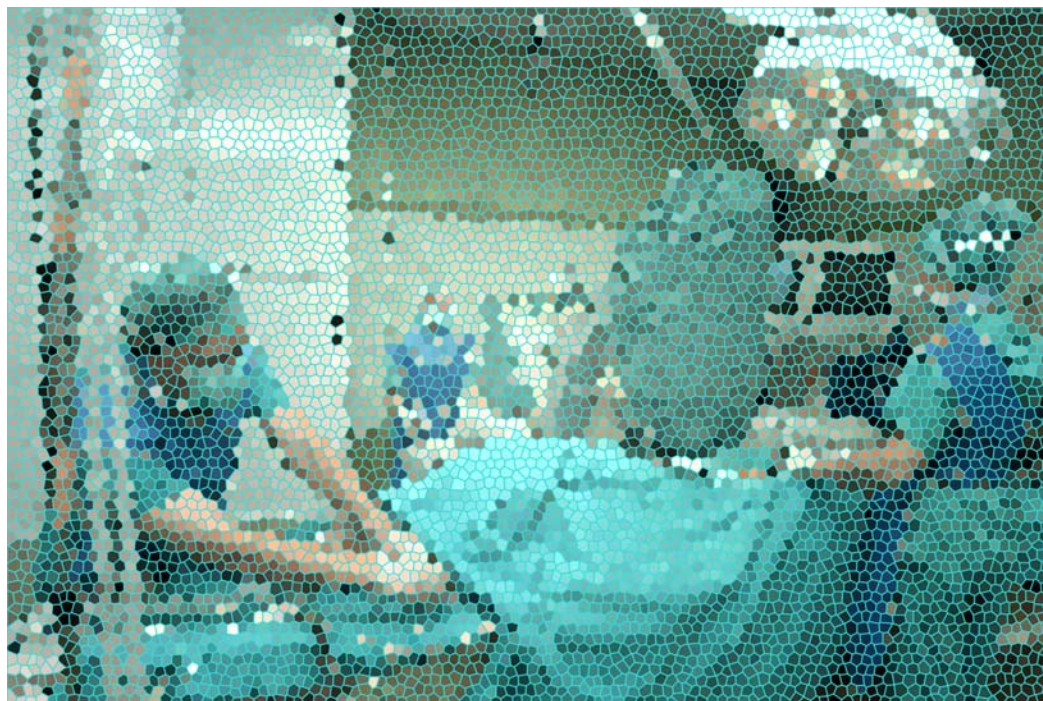


Resumen 2002/2008



Encuesta de Morbilidad Hospitalaria

JUNTA DE EXTREMADURA

Instituto de Estadística de Extremadura

Vicepresidencia Segunda y
Consejería de Economía, Comercio e Innovación

Altas hospitalarias según lugar de residencia y diagnóstico principal

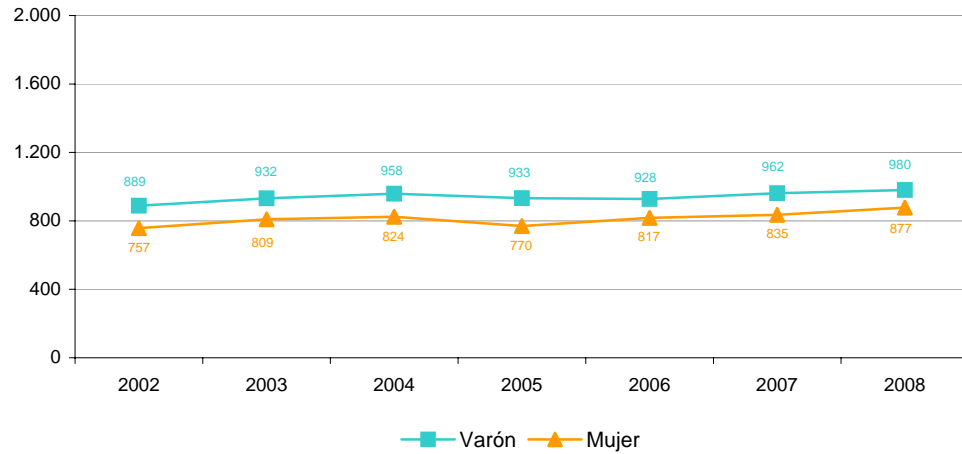
	EXTREMADURA							ESPAÑA						
	2002	2003	2004	2005	2006	2007	2008	2002	2003	2004	2005	2006	2007	2008
Todas las causas	109.517	113.397	113.245	114.080	113.699	117.286	115.947	4.487.816	4.594.143	4.626.838	4.678.130	4.725.788	4.783.612	4.814.039
I ENFERMEDADES INFECCIOSAS Y PARASITARIAS	2.030	1.816	1.791	1.838	1.783	1.897	1.762	79.502	80.544	80.369	80.845	83.903	80.248	79.453
II NEOPLASIAS	8.715	9.258	9.506	9.102	9.355	9.668	10.025	376.367	381.298	398.141	397.561	405.062	412.393	422.724
III ENFERMEDADES ENDOCRINAS, DE LA NUTRICIÓN Y METABÓLICAS Y TRASTORNOS DE LA INMUNIDAD	1.459	1.674	1.648	1.712	1.789	1.742	1.689	74.132	79.071	79.022	79.207	82.600	82.630	83.017
IV ENFERMEDADES DE LA SANGRE Y DE LOS ÓRGANOS HEMATOPOYÉTICOS	874	999	919	942	1.083	1.062	936	36.599	38.697	38.745	39.147	42.172	41.634	42.891
V TRASTORNOS MENTALES	2.898	3.232	3.428	3.318	3.474	3.435	3.621	112.628	114.722	117.862	114.768	115.759	114.563	116.439
VI ENFERMEDADES DEL SISTEMA NERVIOSO Y DE LOS ÓRGANOS DE LOS SENTIDOS	4.609	5.123	4.926	4.694	4.631	4.538	4.659	178.855	167.987	159.653	152.208	149.686	141.372	150.424
VII ENFERMEDADES DEL SISTEMA CIRCULATORIO	14.444	15.190	15.989	15.411	15.611	16.234	15.566	580.812	593.340	598.985	600.527	600.949	610.449	616.260
VIII ENFERMEDADES DEL APARATO RESPIRATORIO	11.081	12.155	11.651	12.587	11.722	13.903	13.558	438.891	467.246	449.189	497.361	480.877	523.716	515.961
IX ENFERMEDADES DEL APARATO DIGESTIVO	12.952	14.526	14.245	14.611	14.133	14.240	13.740	526.523	537.219	551.099	551.340	567.200	563.647	571.556
X ENFERMEDADES DEL APARATO GENITOURINARIO	7.180	7.532	7.269	7.078	6.962	7.258	6.913	271.925	272.982	268.643	265.915	285.388	283.733	287.650
XI COMPLICACIONES DEL EMBARAZO, PARTO Y PUERPERIO	13.834	14.410	14.310	13.815	14.606	14.814	15.399	555.757	580.829	598.683	601.630	623.839	625.070	634.610
XII ENFERMEDADES DE LA PIEL Y DEL TEJIDO SUBCUTÁNEO	988	1.175	1.155	1.109	1.119	1.119	1.086	48.881	50.133	50.853	49.749	51.759	50.664	50.495
XIII ENFERMEDADES DEL SISTEMA OSTEO-MIOARTICULAR Y TEJIDO CONECTIVO	4.220	5.210	5.238	7.045	6.640	6.834	6.523	281.258	289.403	296.816	305.798	315.307	318.295	329.274
XIV ANOMALÍAS CONGÉNITAS	922	990	928	1.067	994	1.023	1.191	40.269	41.138	41.965	41.854	42.643	42.810	45.361
XV CIERTAS ENFERMEDADES CON ORIGEN EN EL PERIODO PERINATAL	1.668	1.960	2.135	1.913	1.984	2.073	2.068	63.139	66.409	67.081	69.139	71.781	73.525	76.163
XVI SÍNTOMAS, SIGNOS Y ESTADOS MAL DEFINIDOS	5.801	5.862	5.929	5.836	5.897	5.574	6.012	250.578	247.753	242.509	228.408	231.973	240.619	224.726
XVII LESIONES Y ENVENENAMIENTOS	7.274	8.361	8.475	8.128	8.697	9.089	8.747	368.636	378.672	381.460	389.860	398.617	402.972	405.420
Códigos V (SÓLO DIAGNÓSTICOS PRINCIPALES)														
CLASIFICACIÓN SUPLEMENTARIA DE FACTORES QUE INFLUYEN EN EL ESTADO DE SALUD	2.094	2.365	2.505	2.398	2.184	2.016	1.828	120.509	115.191	127.709	124.556	124.321	127.131	124.377
ALTAS SIN DIAGNÓSTICO	6.472	1.557	1.198	1.476	1.035	769	626	82.546	91.501	78.049	88.256	51.947	48.140	37.236

Fuente: Elaboración propia a partir de la Encuesta de Morbilidad Hospitalaria INE

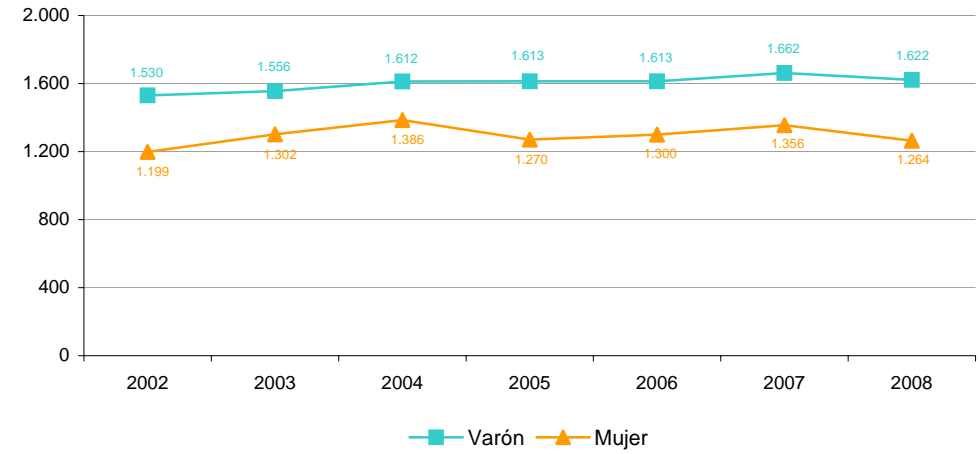
Unidades: Número de enfermos

Altas hospitalarias por 100.000 habitantes por lugar de residencia según sexo y principales grupos de diagnóstico principal

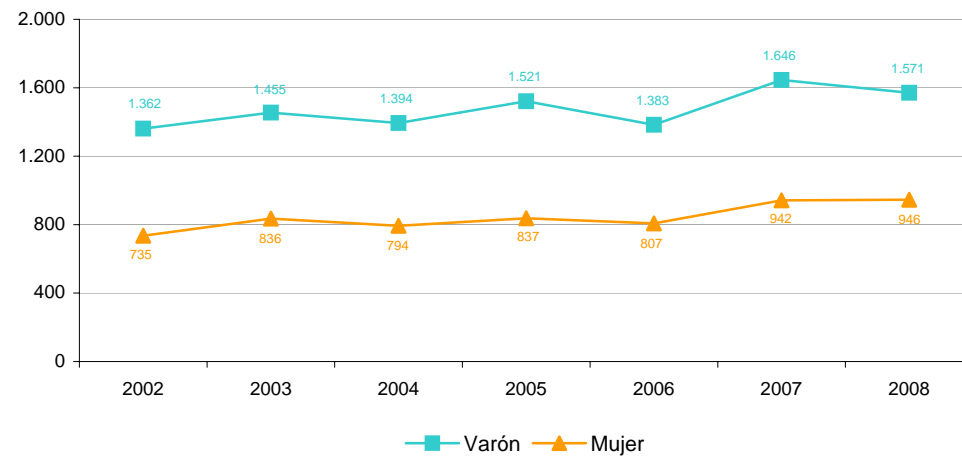
ALTAS HOSPITALARIAS-EXTREMADURA
II NEOPLASIAS



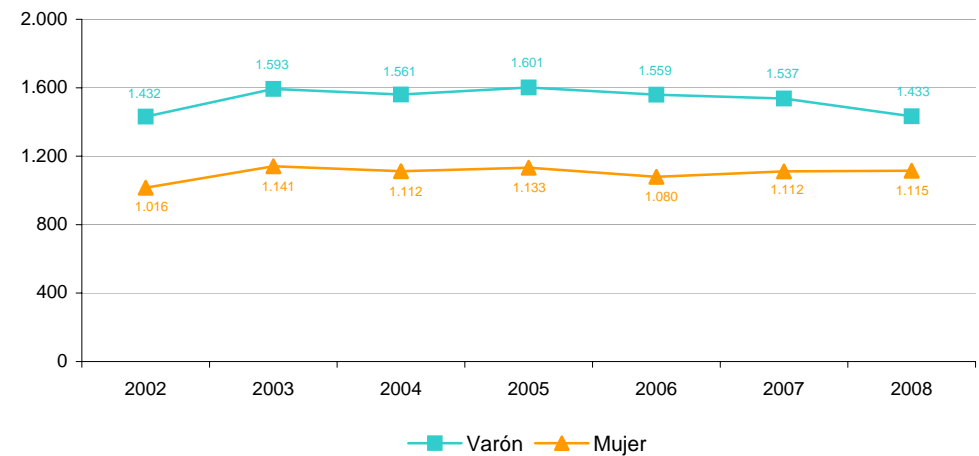
ALTAS HOSPITALARIAS-EXTREMADURA
VII ENFERMEDADES DEL SISTEMA CIRCULATORIO



ALTAS HOSPITALARIAS-EXTREMADURA
VIII ENFERMEDADES DEL APARATO RESPIRATORIO



ALTAS HOSPITALARIAS-EXTREMADURA
IX ENFERMEDADES DEL APARATO DIGESTIVO

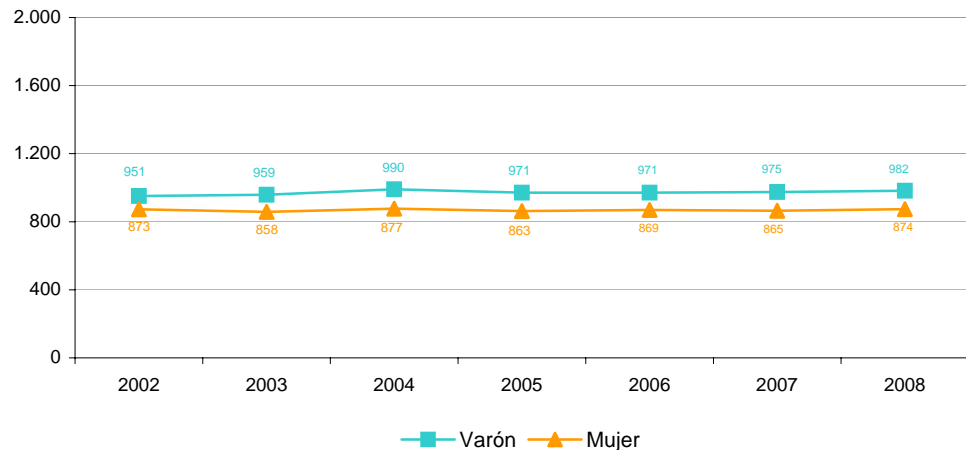


Fuente: Elaboración propia a partir de la Encuesta de Morbilidad Hospitalaria INE

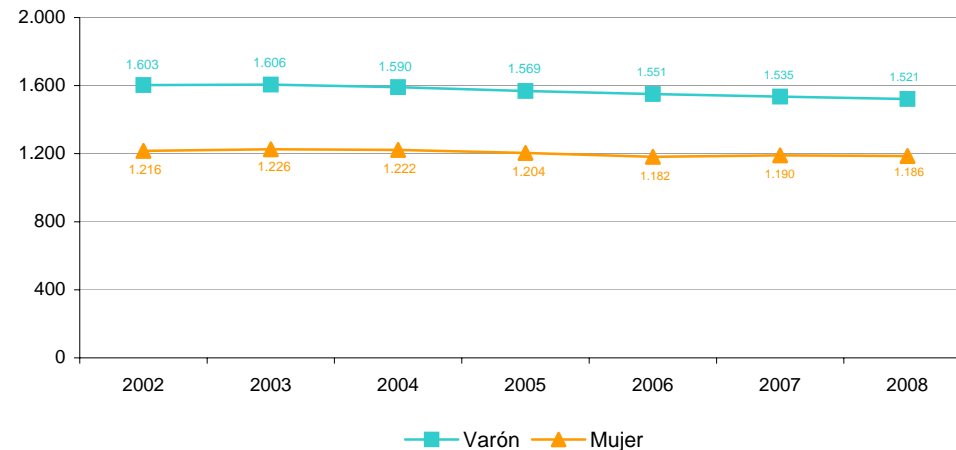
Unidades: Número de enfermos por 100.000 habitantes

Altas hospitalarias por 100.000 habitantes por lugar de residencia según sexo y principales grupos de diagnóstico principal

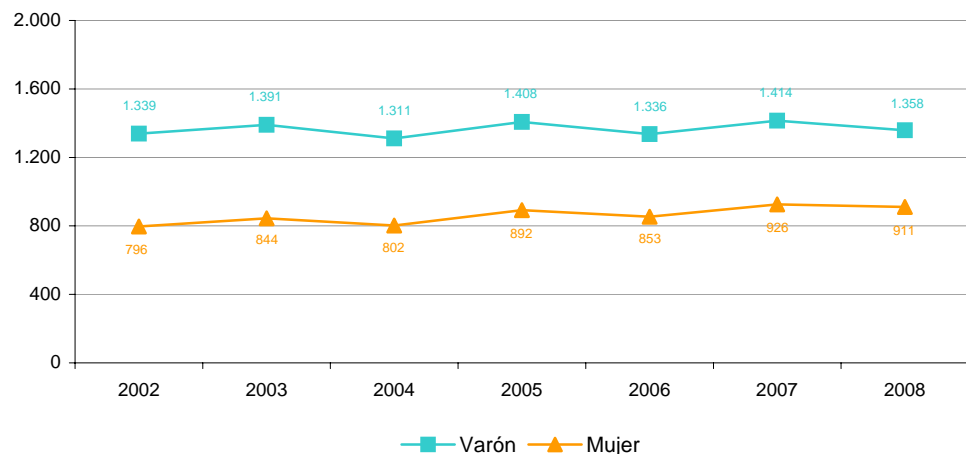
ALTAS HOSPITALARIAS-ESPAÑA
II NEOPLASIAS



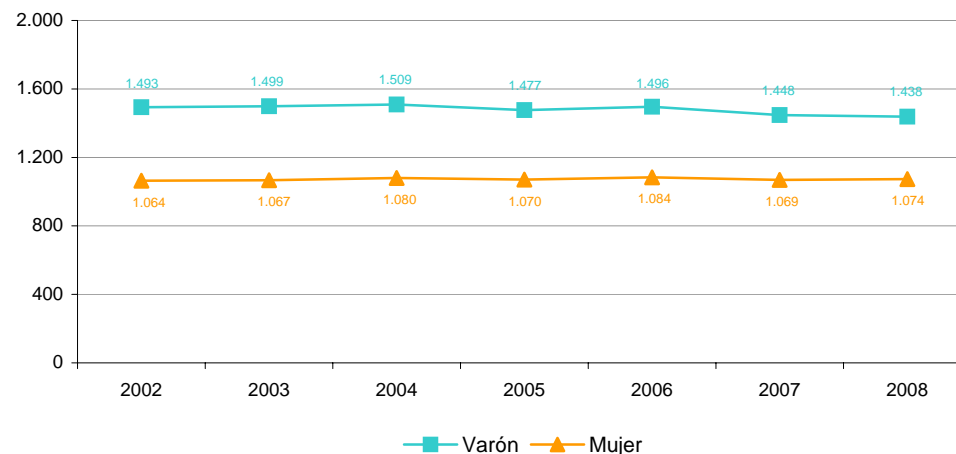
ALTAS HOSPITALARIAS-ESPAÑA
VII ENFERMEDADES DEL SISTEMA CIRCULATORIO



ALTAS HOSPITALARIAS-ESPAÑA
VIII ENFERMEDADES DEL APARATO RESPIRATORIO



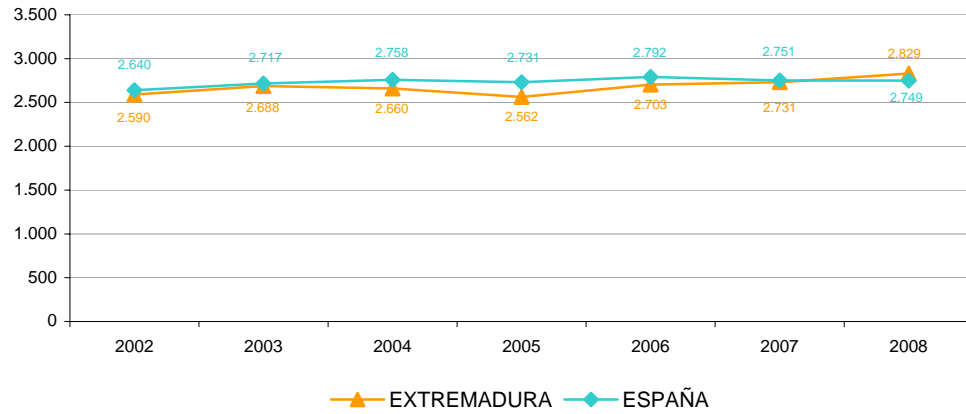
ALTAS HOSPITALARIAS-ESPAÑA
IX ENFERMEDADES DEL APARATO DIGESTIVO



Fuente: Elaboración propia a partir de la Encuesta de Morbilidad Hospitalaria INE
Unidades: Número de enfermos por 100.000 habitantes

Altas hospitalarias por 100.000 habitantes por lugar de residencia para "XI complicaciones de embarazo, parto y puerperio"

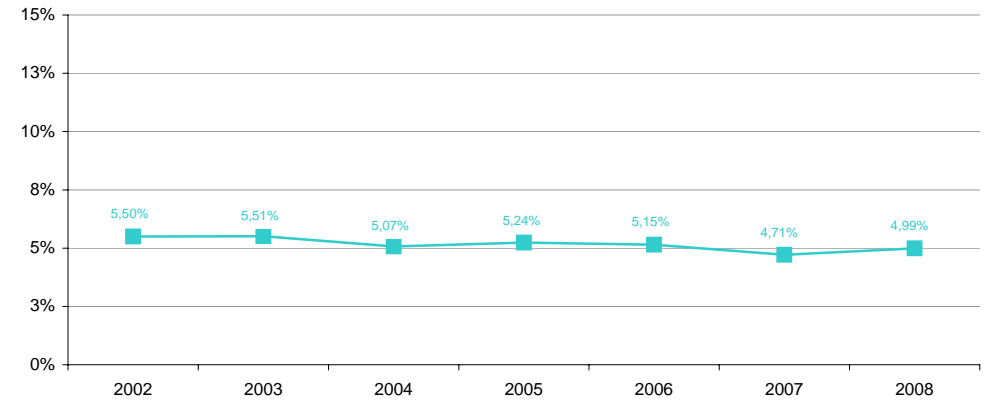
**ALTAS HOSPITALARIAS POR 100.000 HABITANTES
XI COMPLICACIONES DEL EMBARAZO, PARTO Y PUERPERIO**



Unidades: Número de enfermos por 100.000 habitantes

Altas hospitalarias según lugar de hospitalización diferente a Extremadura y residencia en Extremadura

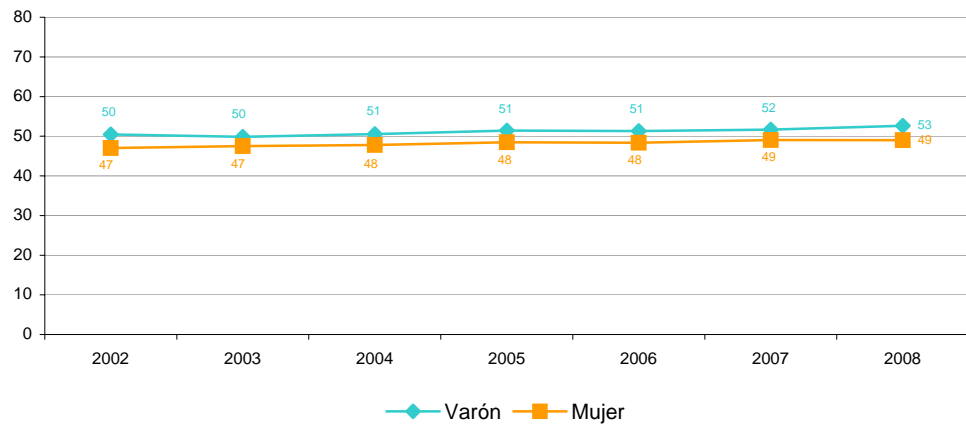
**ALTAS HOSPITALARIAS DE HOSPITALIZACIONES FUERA DE
EXTREMADURA Y RESIDENCIA EN EXTREMADURA**



Unidades: Porcentaje

Edad media de enfermos dados de alta según sexo y lugar de residencia

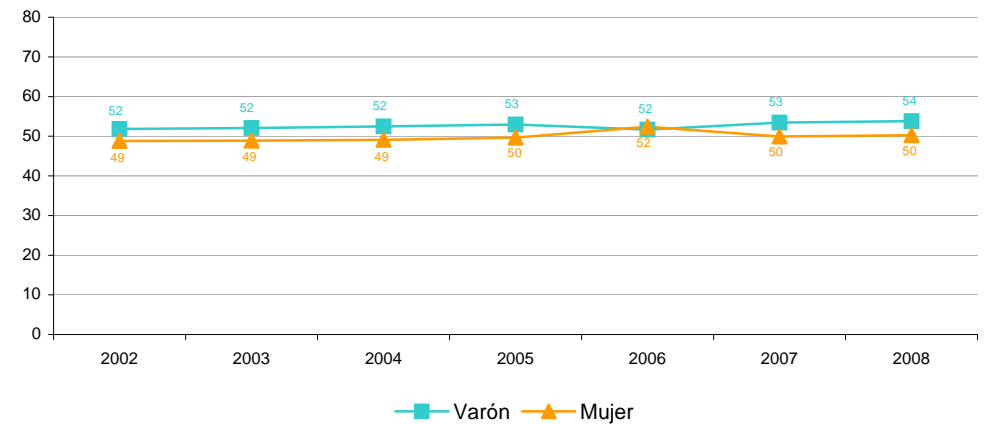
EDAD MEDIA-EXTREMADURA



Unidades: Años

Fuente: Elaboración propia a partir de la Encuesta de Morbilidad Hospitalaria INE

EDAD MEDIA-ESPAÑA

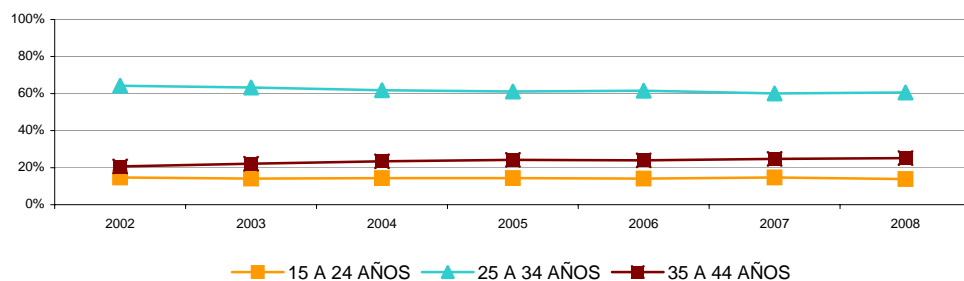


Unidades: Años

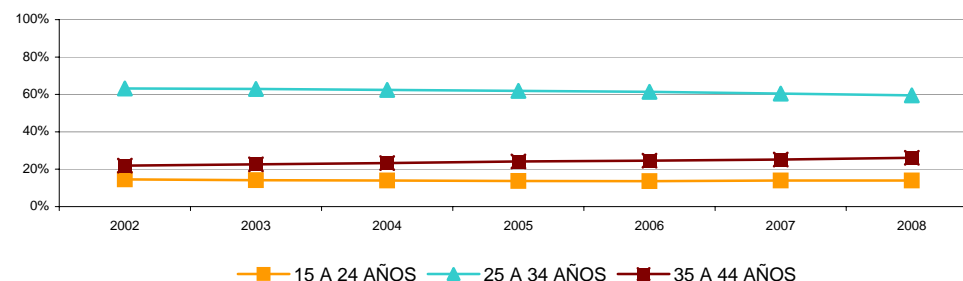
Altas hospitalarias según lugar de residencia y edad para "XI complicaciones del embarazo, parto y puerperio"

	EXTREMADURA						ESPAÑA					
	MENOR 15 AÑOS	15 A 24 AÑOS	25 A 34 AÑOS	35 A 44 AÑOS	45 A 54 AÑOS	MAYOR 54 AÑOS	MENOR 15 AÑOS	15 A 24 AÑOS	25 A 34 AÑOS	35 A 44 AÑOS	45 A 54 AÑOS	MAYOR 54 AÑOS
2002	0,07%	14,66%	64,20%	20,70%	0,37%		0,06%	14,53%	63,19%	21,89%	0,32%	0,01%
2003	0,08%	14,08%	63,24%	22,16%	0,44%	0,01%	0,06%	14,14%	62,92%	22,59%	0,28%	0,01%
2004	0,03%	14,39%	61,77%	23,43%	0,37%	0,01%	0,06%	13,92%	62,44%	23,27%	0,30%	0,01%
2005	0,09%	14,33%	61,09%	24,24%	0,24%	0,01%	0,06%	13,66%	61,87%	24,11%	0,29%	0,01%
2006	0,05%	14,11%	61,57%	23,97%	0,30%	0,01%	0,06%	13,64%	61,35%	24,61%	0,33%	0,01%
2007	0,04%	14,73%	60,11%	24,69%	0,42%		0,05%	13,97%	60,47%	25,18%	0,32%	0,01%
2008	0,08%	13,86%	60,57%	25,11%	0,35%	0,03%	0,06%	13,94%	59,51%	26,13%	0,33%	0,03%

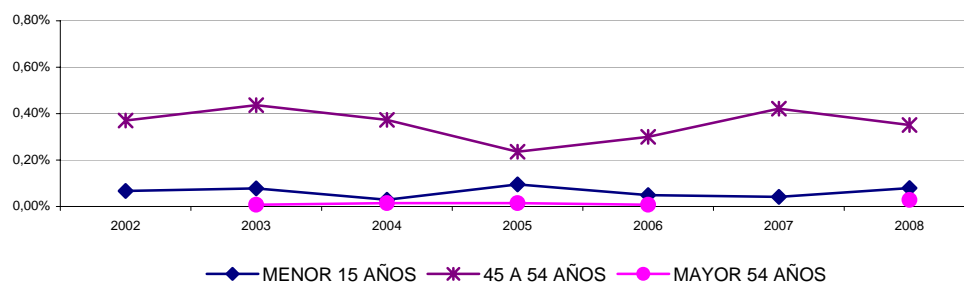
ALTAS HOSPITALARIAS-EXTREMADURA
XI COMPLICACIONES DEL EMBARAZO, PARTO Y PUERPERIO
(valores centrales)



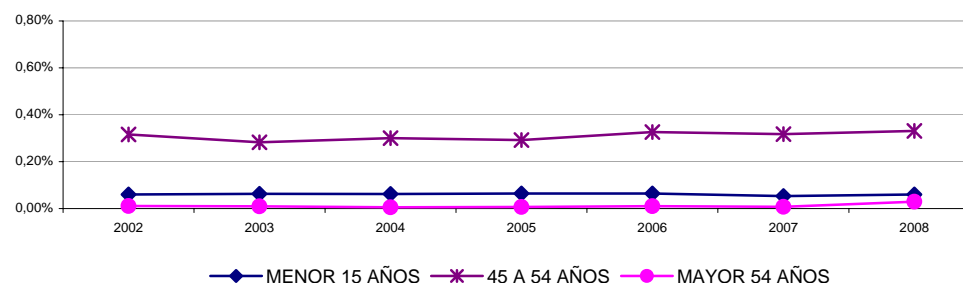
ALTAS HOSPITALARIAS-ESPAÑA
XI COMPLICACIONES DEL EMBARAZO, PARTO Y PUERPERIO
(valores centrales)



ALTAS HOSPITALARIAS-EXTREMADURA
XI COMPLICACIONES DEL EMBARAZO, PARTO Y PUERPERIO
(valores extremos)



ALTAS HOSPITALARIAS-ESPAÑA
XI COMPLICACIONES DEL EMBARAZO, PARTO Y PUERPERIO
(valores extremos)



Fuente: Elaboración propia a partir de la Encuesta de Morbilidad Hospitalaria INE

Unidades: Porcentaje

Altas hospitalarias según lugar de residencia, diagnóstico principal para edad 65 y más años

	EXTREMADURA							ESPAÑA						
	2002	2003	2004	2005	2006	2007	2008	2002	2003	2004	2005	2006	2007	2008
Todas las causas	36,51%	36,59%	37,14%	38,12%	37,64%	38,25%	38,71%	36,71%	36,84%	36,88%	37,74%	37,25%	37,97%	38,32%
I ENFERMEDADES INFECCIOSAS Y PARASITARIAS	18,76%	16,23%	15,90%	15,90%	15,53%	20,49%	23,14%	21,17%	21,42%	21,22%	22,03%	22,15%	25,15%	27,56%
II NEOPLASIAS	51,37%	50,23%	51,53%	50,06%	49,66%	49,53%	50,42%	47,70%	47,83%	48,15%	48,40%	48,22%	48,17%	48,48%
III ENFERMEDADES ENDOCRINAS, DE LA NUTRICIÓN Y METABÓLICAS Y TRASTORNOS DE LA INMUNIDAD	37,19%	39,31%	39,68%	42,36%	43,78%	41,27%	41,05%	41,96%	40,88%	40,50%	41,26%	40,74%	41,02%	40,80%
IV ENFERMEDADES DE LA SANGRE Y DE LOS ÓRGANOS HEMATOPOYÉTICOS	51,84%	53,19%	56,04%	55,46%	57,96%	50,16%	51,43%	53,19%	52,70%	52,83%	52,10%	53,20%	53,12%	52,05%
V TRASTORNOS MENTALES	17,83%	17,67%	13,56%	15,37%	15,21%	13,38%	15,23%	17,28%	17,45%	16,90%	17,93%	17,84%	18,28%	18,16%
VI ENFERMEDADES DEL SISTEMA NERVIOSO Y DE LOS ÓRGANOS DE LOS SENTIDOS	45,63%	45,48%	42,90%	40,26%	42,60%	43,59%	40,78%	46,56%	44,10%	41,78%	40,09%	39,32%	38,42%	36,86%
VII ENFERMEDADES DEL SISTEMA CIRCULATORIO	68,92%	68,07%	68,45%	69,33%	70,18%	69,70%	70,19%	66,04%	65,96%	66,50%	66,97%	67,10%	67,36%	67,86%
VIII ENFERMEDADES DEL APARATO RESPIRATORIO	48,28%	47,20%	47,94%	51,71%	47,04%	50,84%	53,11%	50,16%	51,22%	51,37%	54,53%	51,41%	54,08%	54,33%
IX ENFERMEDADES DEL APARATO DIGESTIVO	40,90%	38,92%	41,47%	40,30%	40,92%	40,94%	42,41%	38,84%	38,73%	38,76%	39,09%	39,13%	39,33%	39,81%
X ENFERMEDADES DEL APARATO GENITOURINARIO	31,02%	32,02%	32,02%	34,37%	34,05%	35,22%	36,43%	33,23%	34,71%	34,13%	34,89%	37,74%	38,46%	39,68%
XII ENFERMEDADES DE LA PIEL Y DEL TEJIDO SUBCUTÁNEO	18,57%	16,89%	23,23%	20,81%	27,56%	26,77%	28,45%	25,24%	25,86%	26,14%	27,55%	28,38%	28,72%	30,50%
XIII ENFERMEDADES DEL SISTEMA OSTEO-MIOARTICULAR Y TEJIDO CONECTIVO	29,87%	32,03%	34,79%	39,36%	38,44%	38,40%	38,26%	31,71%	32,54%	33,76%	34,56%	34,80%	34,96%	35,01%
XIV ANOMALÍAS CONGÉNITAS	2,83%	4,77%	4,70%	3,71%	4,98%	4,02%	5,45%	6,21%	5,39%	4,68%	5,04%	5,20%	4,96%	4,73%
XVI SÍNTOMAS, SIGNOS Y ESTADOS MAL DEFINIDOS	30,60%	31,46%	32,16%	34,43%	35,47%	35,39%	36,51%	36,86%	37,02%	38,94%	39,28%	39,36%	40,19%	41,09%
XVII LESIONES Y ENVENENAMIENTOS	36,42%	37,36%	37,49%	37,42%	38,00%	37,95%	39,90%	36,39%	37,36%	37,84%	38,73%	39,00%	39,61%	41,30%
Códigos V (SÓLO DIAGNÓSTICOS PRINCIPALES)														
CLASIFICACIÓN SUPLEMENTARIA DE FACTORES QUE INFLUYEN EN EL ESTADO DE SALUD	24,13%	27,04%	22,87%	24,49%	24,45%	26,44%	25,71%	26,11%	26,41%	25,19%	26,94%	27,75%	28,28%	28,31%
ALTAS SIN DIAGNÓSTICO	35,21%	50,74%	47,96%	53,99%	48,08%	40,07%	46,93%	45,07%	43,33%	48,74%	48,84%	44,18%	42,77%	45,62%

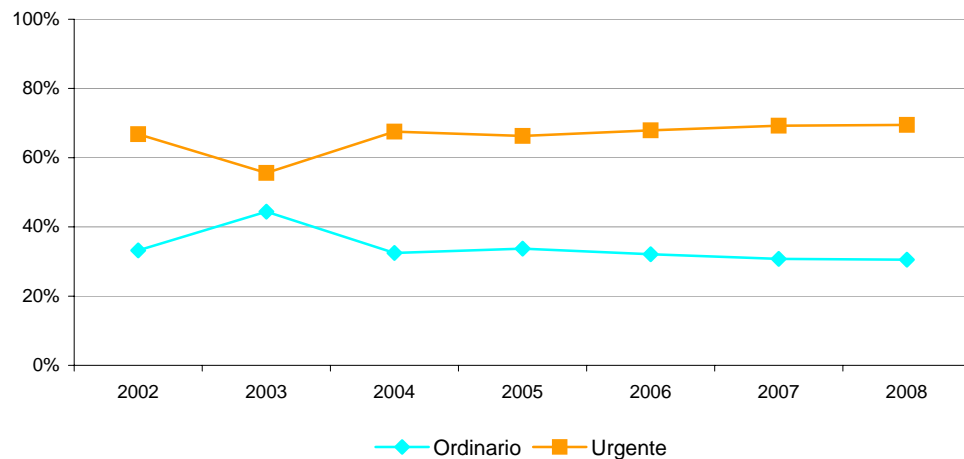
Fuente: Elaboración propia a partir de la Encuesta de Morbilidad Hospitalaria INE

Unidades: Porcentaje

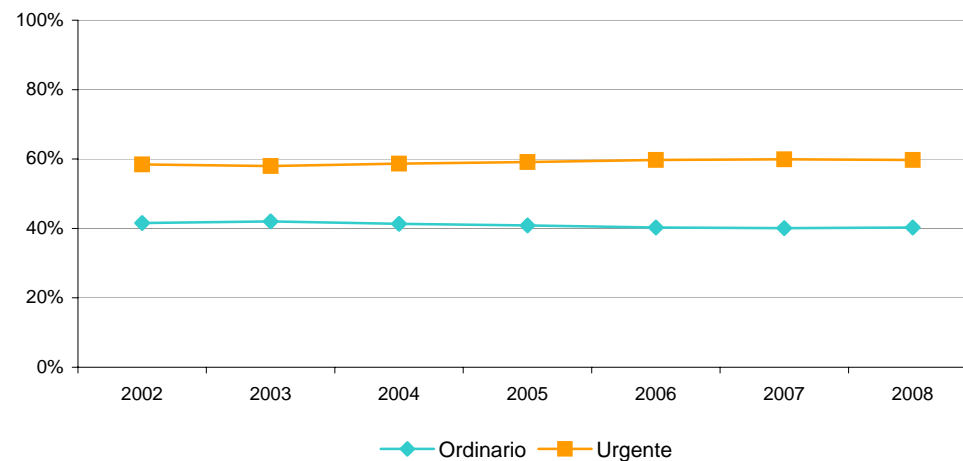
Altas hospitalarias según lugar de residencia y urgencia de ingreso

	EXTREMADURA		ESPAÑA	
	Ordinario	Urgente	Ordinario	Urgente
2002	33,19%	66,81%	41,58%	58,42%
2003	44,41%	55,59%	42,02%	57,98%
2004	32,49%	67,51%	41,34%	58,66%
2005	33,71%	66,29%	40,88%	59,12%
2006	32,10%	67,90%	40,29%	59,71%
2007	30,74%	69,26%	40,07%	59,93%
2008	30,54%	69,46%	40,29%	59,71%

ALTAS HOSPITALARIAS-EXTREMADURA
URGENCIA DE INGRESO



ALTAS HOSPITALARIAS-ESPAÑA
URGENCIA DE INGRESO



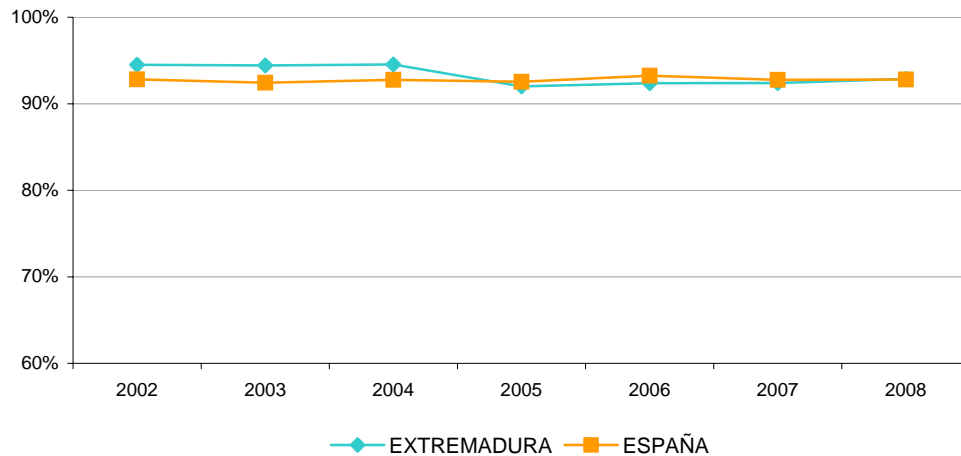
Fuente: Elaboración propia a partir de la Encuesta de Morbilidad Hospitalaria INE

Unidades: Porcentaje

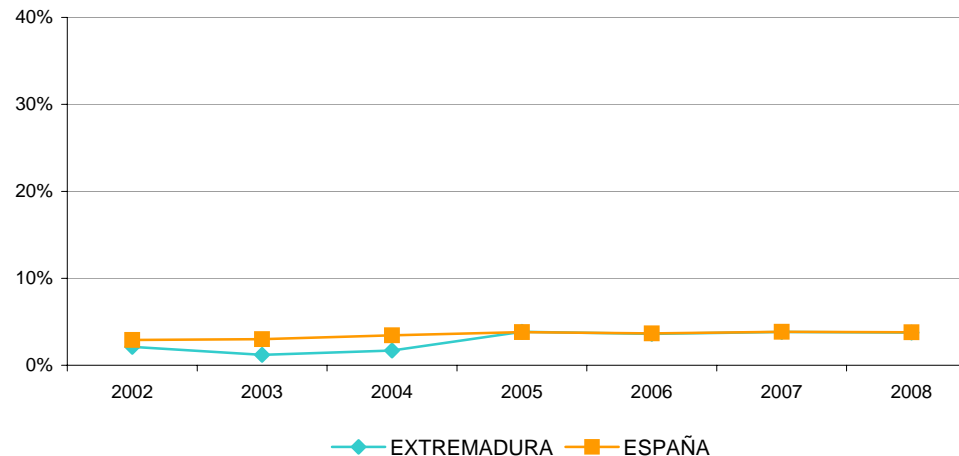
Altas hospitalarias según lugar de residencia y motivo de alta

	EXTREMADURA				ESPAÑA			
	Curación	Traslado a otro centro	Fallecimiento	Otras causas	Curación	Traslado a otro centro	Fallecimiento	Otras causas
2002	94,50%	0,78%	2,12%	2,60%	92,83%	1,86%	2,91%	2,40%
2003	94,42%	0,80%	1,20%	3,57%	92,44%	1,91%	3,00%	2,65%
2004	94,54%	0,65%	1,69%	3,12%	92,76%	1,92%	3,45%	1,86%
2005	92,01%	1,13%	3,85%	3,01%	92,54%	2,03%	3,81%	1,61%
2006	92,38%	1,43%	3,60%	2,60%	93,24%	1,67%	3,66%	1,43%
2007	92,39%	1,30%	3,83%	2,48%	92,76%	1,82%	3,84%	1,58%
2008	92,88%	1,47%	3,75%	1,89%	92,80%	1,87%	3,79%	1,53%

ALTAS HOSPITALARIAS
MOTIVO DE ALTA-Curación



ALTAS HOSPITALARIAS
MOTIVO DE ALTA-Fallecimiento



Fuente: Elaboración propia a partir de la Encuesta de Morbilidad Hospitalaria INE

Unidades: Porcentaje

Estancia media según lugar de residencia y diagnóstico principal

	EXTREMADURA							ESPAÑA						
	2002	2003	2004	2005	2006	2007	2008	2002	2003	2004	2005	2006	2007	2008
Todas las causas	9	8	8	7	7	7	7	8	8	7	7	7	7	7
I ENFERMEDADES INFECCIOSAS Y PARASITARIAS	7	8	7	7	8	8	8	9	9	8	8	8	8	9
II NEOPLASIAS	11	10	10	10	10	9	9	10	10	10	10	10	9	9
III ENFERMEDADES ENDOCRINAS, DE LA NUTRICIÓN Y METABÓLICAS Y TRASTORNOS DE LA INMUNIDAD	8	9	9	8	8	8	8	9	8	8	8	7	7	7
IV ENFERMEDADES DE LA SANGRE Y DE LOS ÓRGANOS HEMATOPOYÉTICOS	8	8	7	7	7	7	7	8	8	8	8	7	7	7
V TRASTORNOS MENTALES	82	58	64	29	39	32	28	33	34	26	25	26	34	26
VI ENFERMEDADES DEL SISTEMA NERVIOSO Y DE LOS ÓRGANOS DE LOS SENTIDOS	5	5	4	4	4	4	5	5	5	5	6	6	6	6
VII ENFERMEDADES DEL SISTEMA CIRCULATORIO	9	9	8	8	8	8	8	9	9	9	8	8	8	8
VIII ENFERMEDADES DEL APARATO RESPIRATORIO	8	8	7	7	7	7	7	8	8	7	7	7	7	7
IX ENFERMEDADES DEL APARATO DIGESTIVO	7	6	6	6	6	6	6	6	6	6	6	6	6	6
X ENFERMEDADES DEL APARATO GENITOURINARIO	5	5	5	5	5	5	5	5	5	5	5	5	5	5
XI COMPLICACIONES DEL EMBARAZO, PARTO Y PUERPERIO	4	4	3	3	3	3	3	4	3	3	3	3	3	3
XII ENFERMEDADES DE LA PIEL Y DEL TEJIDO SUBCUTÁNEO	6	6	6	6	6	7	6	7	7	7	7	8	7	8
XIII ENFERMEDADES DEL SISTEMA OSTEO-MIOARTICULAR Y TEJIDO CONECTIVO	6	6	6	5	5	5	5	6	6	5	5	5	5	5
XIV ANOMALÍAS CONGÉNITAS	6	6	5	5	6	6	5	6	6	5	5	5	5	5
XV CIERTAS ENFERMEDADES CON ORIGEN EN EL PERIODO PERINATAL	8	8	7	7	8	7	8	9	9	9	9	9	9	9
XVI SÍNTOMAS, SIGNOS Y ESTADOS MAL DEFINIDOS	6	6	5	5	5	5	5	6	6	6	5	5	5	5
XVII LESIONES Y ENVENENAMIENTOS	9	9	8	8	8	8	8	9	9	9	8	8	8	8
Códigos V (SOLO DIAGNÓSTICOS PRINCIPALES)														
CLASIFICACIÓN SUPLEMENTARIA DE FACTORES QUE INFLUYEN EN EL ESTADO DE SALUD	5	4	4	4	4	4	5	5	5	5	5	6	6	6
ALTAS SIN DIAGNÓSTICO	7	9	8	9	9	7	10	10	11	8	8	9	9	9

Fuente: Elaboración propia a partir de la Encuesta de Morbilidad Hospitalaria INE

Unidades: Número de días

Altas hospitalarias por 100.000 habitantes según provincia de residencia y diagnóstico principal

	BADAJOZ							CÁCERES						
	2002	2003	2004	2005	2006	2007	2008	2002	2003	2004	2005	2006	2007	2008
Todas las causas	10.291	10.860	10.773	10.711	10.617	10.813	10.757	10.403	10.337	10.344	10.581	10.575	11.025	10.707
I ENFERMEDADES INFECCIOSAS Y PARASITARIAS	208	168	159	172	162	168	158	166	175	183	172	173	189	173
II NEOPLASIAS	788	856	876	850	833	853	889	878	893	914	852	937	973	994
III ENFERMEDADES ENDOCRINAS, DE LA NUTRICIÓN Y METABÓLICAS Y TRASTORNOS DE LA INMUNIDAD	129	149	159	167	170	167	160	153	171	148	149	161	153	150
IV ENFERMEDADES DE LA SANGRE Y DE LOS ÓRGANOS HEMATOPOYÉTICOS	78	97	89	91	100	101	89	90	89	81	84	102	94	83
V TRASTORNOS MENTALES	217	252	275	249	252	262	287	365	388	396	409	441	413	416
VI ENFERMEDADES DEL SISTEMA NERVIOSO Y DE LOS ÓRGANOS DE LOS SENTIDOS	321	414	385	367	382	346	375	620	590	586	556	512	545	526
VII ENFERMEDADES DEL SISTEMA CIRCULATORIO	1.391	1.519	1.542	1.474	1.470	1.530	1.470	1.317	1.281	1.426	1.385	1.432	1.471	1.395
VIII ENFERMEDADES DEL APARATO RESPIRATORIO	1.092	1.225	1.156	1.225	1.151	1.350	1.295	970	1.009	987	1.097	998	1.194	1.190
IX ENFERMEDADES DEL APARATO DIGESTIVO	1.155	1.357	1.301	1.344	1.278	1.289	1.266	1.331	1.379	1.389	1.400	1.383	1.378	1.283
X ENFERMEDADES DEL APARATO GENITOURINARIO	637	674	687	644	641	638	629	744	763	672	690	662	734	659
XI COMPLICACIONES DEL EMBARAZO, PARTO Y PUERPERIO	1.396	1.481	1.443	1.386	1.453	1.497	1.552	1.159	1.150	1.174	1.138	1.213	1.177	1.218
XII ENFERMEDADES DE LA PIEL Y DEL TEJIDO SUBCUTÁNEO	84	106	108	95	99	98	104	108	118	109	117	113	114	96
XIII ENFERMEDADES DEL SISTEMA OSTEO-MIOARTICULAR Y TEJIDO CONECTIVO	407	523	520	632	640	603	585	383	437	443	701	584	687	636
XIV ANOMALÍAS CONGÉNITAS	81	87	91	102	96	100	117	97	104	81	96	88	87	99
XV CIERTAS ENFERMEDADES CON ORIGEN EN EL PERIODO PERINATAL	110	146	148	130	132	142	144	235	246	284	258	271	276	270
XVI SÍNTOMAS, SIGNOS Y ESTADOS MAL DEFINIDOS	664	650	663	637	644	588	619	358	392	381	397	397	402	454
XVII LESIONES Y ENVENENAMIENTOS	635	775	786	727	780	825	792	770	804	807	812	862	876	840
Códigos V (SÓLO DIAGNÓSTICOS PRINCIPALES)														
CLASIFICACIÓN SUPLEMENTARIA DE FACTORES QUE INFLUYEN EN EL ESTADO DE SALUD	199	243	247	221	215	192	174	196	188	215	228	185	179	162
ALTAS SIN DIAGNÓSTICO	701	138	139	199	118	64	53	465	160	68	38	61	84	66

Fuente: Elaboración propia a partir de la Encuesta de Morbilidad Hospitalaria INE

Unidades: Número de enfermos