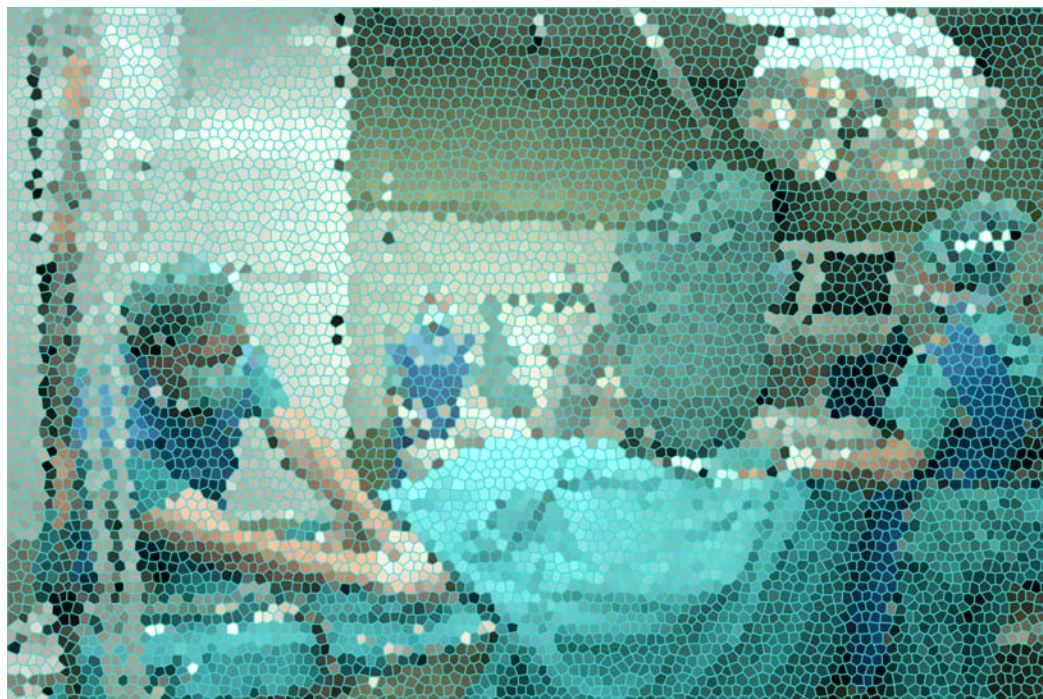


# Resumen 2003/2009



## Encuesta de Morbilidad Hospitalaria

**JUNTA DE EXTREMADURA**

Instituto de Estadística de Extremadura

Vicepresidencia Segunda y  
Consejería de Economía, Comercio e Innovación



## Altas hospitalarias según lugar de residencia y diagnóstico principal

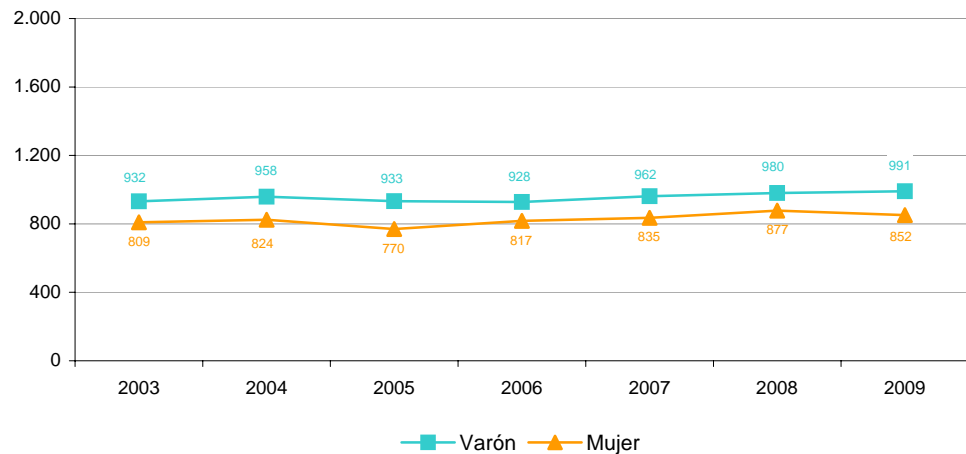
	EXTREMADURA							ESPAÑA						
	2003	2004	2005	2006	2007	2008	2009	2003	2004	2005	2006	2007	2008	2009
Todas las causas	113.397	113.245	114.080	113.699	117.286	115.947	114.335	4.594.143	4.626.838	4.678.130	4.725.788	4.783.612	4.814.039	4.781.867
I ENFERMEDADES INFECCIOSAS Y PARASITARIAS	1.816	1.791	1.838	1.783	1.897	1.762	1.701	80.544	80.369	80.845	83.903	80.248	79.453	80.462
II NEOPLASIAS	9.258	9.506	9.102	9.355	9.668	10.025	9.953	381.298	398.141	397.561	405.062	412.393	422.724	432.832
III ENFERMEDADES ENDOCRINAS, DE LA NUTRICIÓN Y METABÓLICAS Y TRASTORNOS DE LA INMUNIDAD	1.674	1.648	1.712	1.789	1.742	1.689	1.696	79.071	79.022	79.207	82.600	82.630	83.017	84.245
IV ENFERMEDADES DE LA SANGRE Y DE LOS ÓRGANOS HEMATOPOYÉTICOS	999	919	942	1.083	1.062	936	1.011	38.697	38.745	39.147	42.172	41.634	42.891	43.493
V TRASTORNOS MENTALES	3.232	3.428	3.318	3.474	3.435	3.621	3.114	114.722	117.862	114.768	115.759	114.563	116.439	115.557
VI ENFERMEDADES DEL SISTEMA NERVIOSO Y DE LOS ÓRGANOS DE LOS SENTIDOS	5.123	4.926	4.694	4.631	4.538	4.659	4.439	167.987	159.653	152.208	149.686	141.372	150.424	150.124
VII ENFERMEDADES DEL SISTEMA CIRCULATORIO	15.190	15.989	15.411	15.611	16.234	15.566	15.373	593.340	598.985	600.527	600.949	610.449	616.260	611.127
VIII ENFERMEDADES DEL APARATO RESPIRATORIO	12.155	11.651	12.587	11.722	13.903	13.558	14.142	467.246	449.189	497.361	480.877	523.716	515.961	544.206
IX ENFERMEDADES DEL APARATO DIGESTIVO	14.526	14.245	14.611	14.133	14.240	13.740	14.058	537.219	551.099	551.340	567.200	563.647	571.556	570.119
X ENFERMEDADES DEL APARATO GENITOURINARIO	7.532	7.269	7.078	6.962	7.258	6.913	7.451	272.982	268.643	265.915	285.388	283.733	287.650	284.864
XI COMPLICACIONES DEL EMBARAZO, PARTO Y PUERPERIO	14.410	14.310	13.815	14.606	14.814	15.399	14.299	580.829	598.683	601.630	623.839	625.070	634.610	597.301
XII ENFERMEDADES DE LA PIEL Y DEL TEJIDO SUBCUTÁNEO	1.175	1.155	1.109	1.119	1.119	1.086	1.070	50.133	50.853	49.749	51.759	50.664	50.495	49.890
XIII ENFERMEDADES DEL SISTEMA OSTEO-MIOARTICULAR Y TEJIDO CONECTIVO	5.210	5.238	7.045	6.640	6.834	6.523	6.121	289.403	296.816	305.798	315.307	318.295	329.274	336.068
XIV ANOMALÍAS CONGÉNITAS	990	928	1.067	994	1.023	1.191	957	41.138	41.965	41.854	42.643	42.810	45.361	44.519
XV CIERTAS ENFERMEDADES CON ORIGEN EN EL PERIODO PERINATAL	1.960	2.135	1.913	1.984	2.073	2.068	1.413	66.409	67.081	69.139	71.781	73.525	76.163	71.821
XVI SÍNTOMAS, SIGNOS Y ESTADOS MAL DEFINIDOS	5.862	5.929	5.836	5.897	5.574	6.012	5.979	247.753	242.509	228.408	231.973	240.619	224.726	210.518
XVII LESIONES Y ENVENENAMIENTOS	8.361	8.475	8.128	8.697	9.089	8.747	8.673	378.672	381.460	389.860	398.617	402.972	405.420	404.554
Códigos V (SÓLO DIAGNÓSTICOS PRINCIPALES)														
CLASIFICACIÓN SUPLEMENTARIA DE FACTORES QUE INFLUYEN EN EL ESTADO DE SALUD	2.365	2.505	2.398	2.184	2.016	1.828	2.402	115.191	127.709	124.556	124.321	127.131	124.377	117.886
ALTAS SIN DIAGNÓSTICO	1.557	1.198	1.476	1.035	769	626	481	91.501	78.049	88.256	51.947	48.140	37.236	32.279

Fuente: Elaboración propia a partir de la Encuesta de Morbilidad Hospitalaria INE

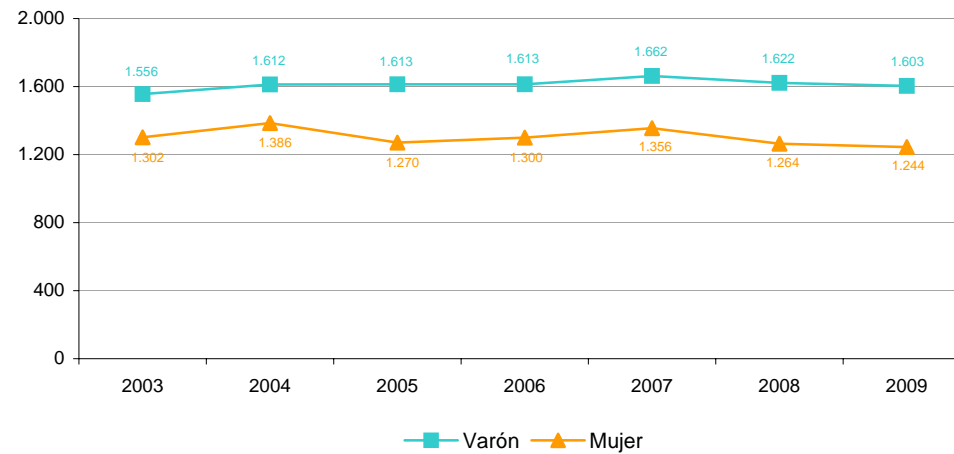
Unidades: Número de enfermos

Altas hospitalarias por 100.000 habitantes por lugar de residencia según sexo y principales grupos de diagnóstico principal

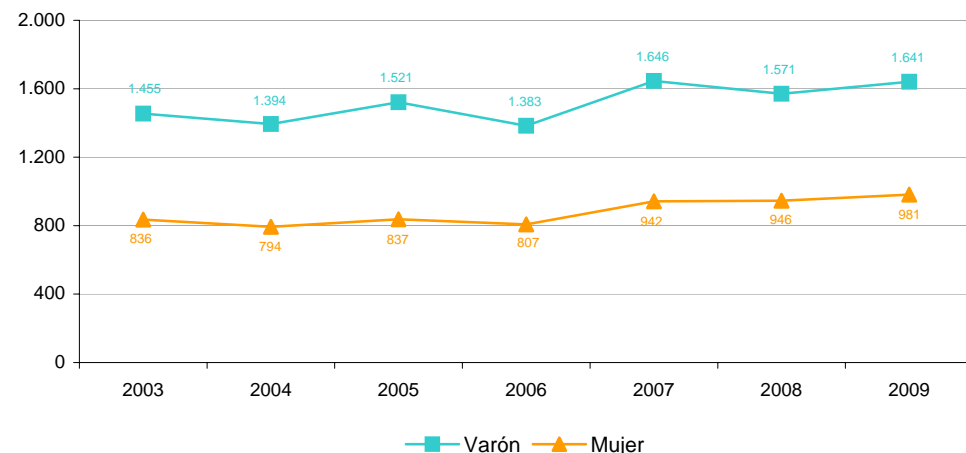
ALTAS HOSPITALARIAS-EXTREMADURA  
II NEOPLASIAS



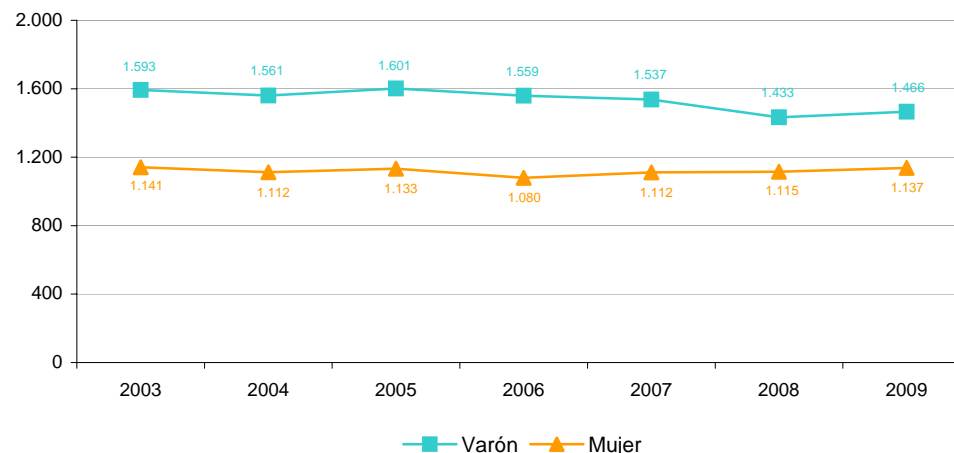
ALTAS HOSPITALARIAS-EXTREMADURA  
VII ENFERMEDADES DEL SISTEMA CIRCULATORIO



ALTAS HOSPITALARIAS-EXTREMADURA  
VIII ENFERMEDADES DEL APARATO RESPIRATORIO



ALTAS HOSPITALARIAS-EXTREMADURA  
IX ENFERMEDADES DEL APARATO DIGESTIVO

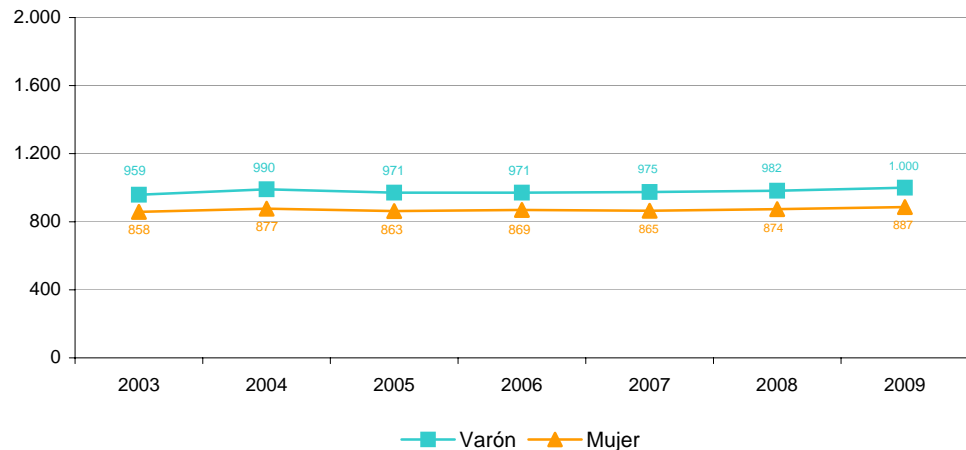


Fuente: Elaboración propia a partir de la Encuesta de Morbilidad Hospitalaria INE

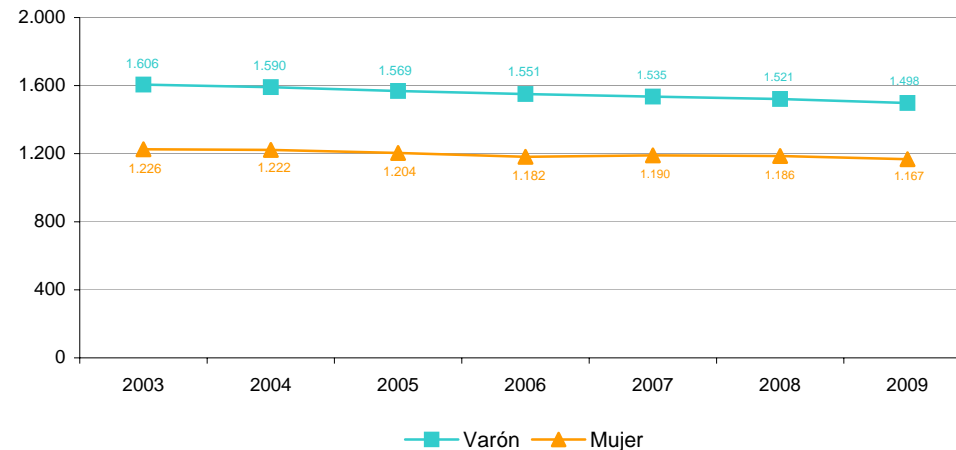
Unidades: Número de enfermos por 100.000 habitantes

Altas hospitalarias por 100.000 habitantes por lugar de residencia según sexo y principales grupos de diagnóstico principal

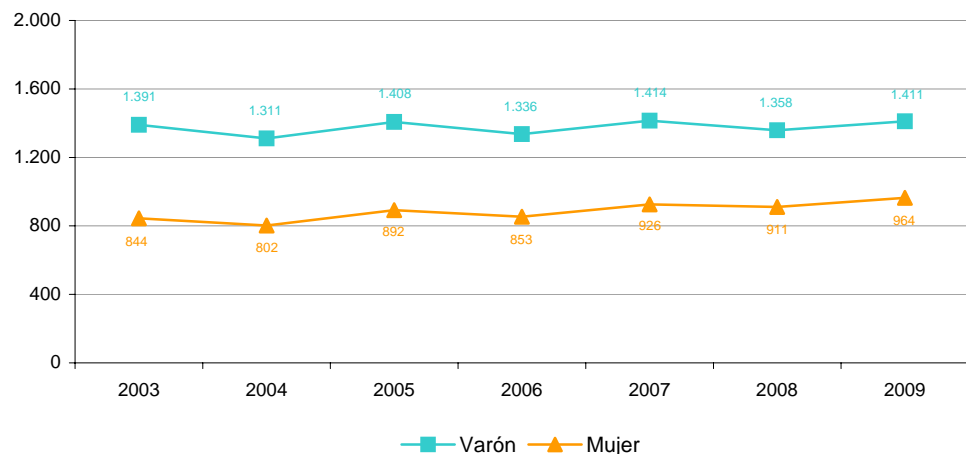
ALTAS HOSPITALARIAS-ESPAÑA  
II NEOPLASIAS



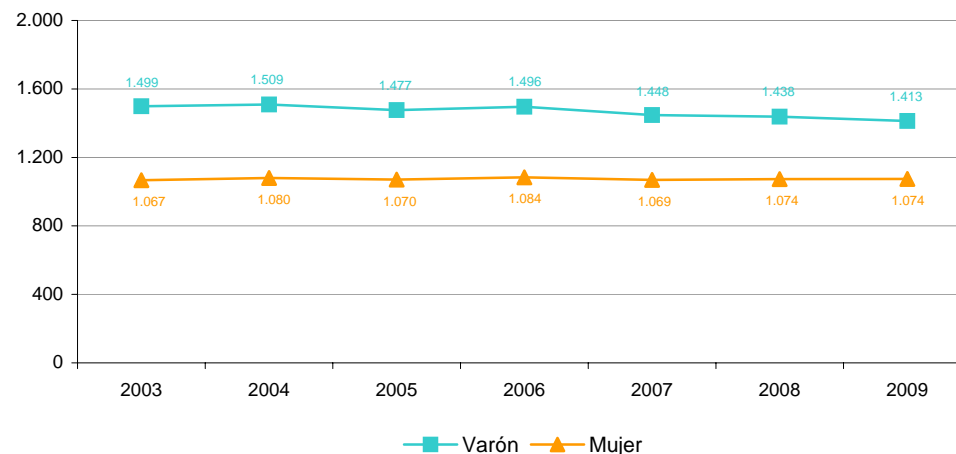
ALTAS HOSPITALARIAS-ESPAÑA  
VII ENFERMEDADES DEL SISTEMA CIRCULATORIO



ALTAS HOSPITALARIAS-ESPAÑA  
VIII ENFERMEDADES DEL APARATO RESPIRATORIO



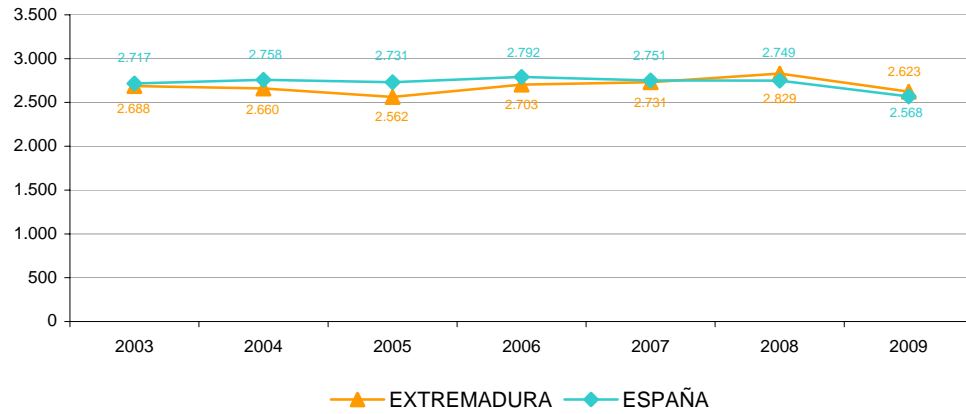
ALTAS HOSPITALARIAS-ESPAÑA  
IX ENFERMEDADES DEL APARATO DIGESTIVO



Fuente: Elaboración propia a partir de la Encuesta de Morbilidad Hospitalaria INE  
Unidades: Número de enfermos por 100.000 habitantes

**Altas hospitalarias por 100.000 habitantes por lugar de residencia para "XI complicaciones de embarazo, parto y puerperio"**

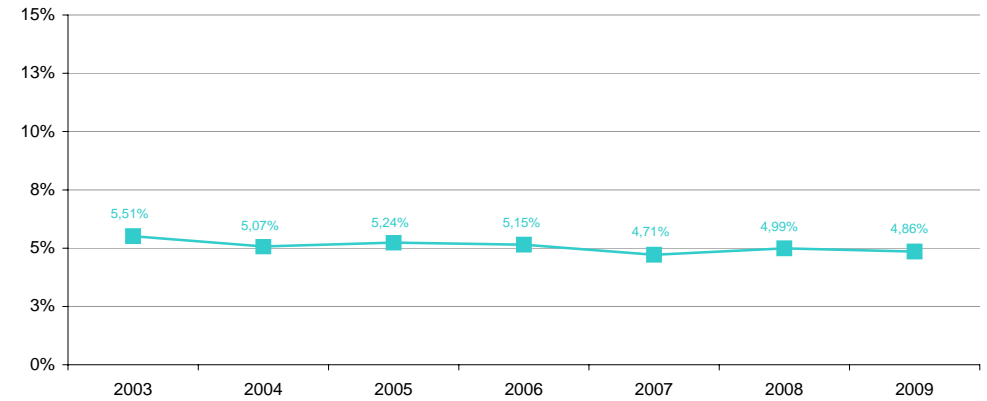
**ALTAS HOSPITALARIAS POR 100.000 HABITANTES  
XI COMPLICACIONES DEL EMBARAZO, PARTO Y PUERPERIO**



Unidades: Número de enfermos por 100.000 habitantes

**Altas hospitalarias según lugar de hospitalización diferente a Extremadura y residencia en Extremadura**

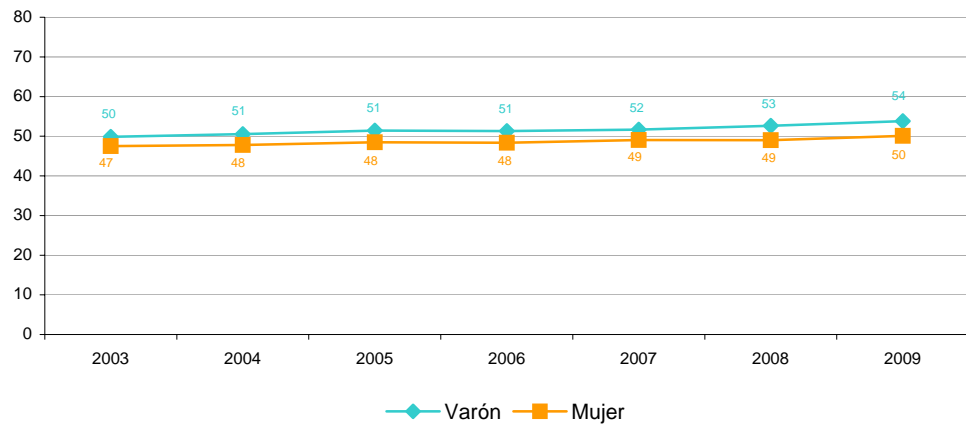
**ALTAS HOSPITALARIAS DE HOSPITALIZACIONES FUERA DE  
EXTREMADURA Y RESIDENCIA EN EXTREMADURA**



Unidades: Porcentaje

**Edad media de enfermos dados de alta según sexo y lugar de residencia**

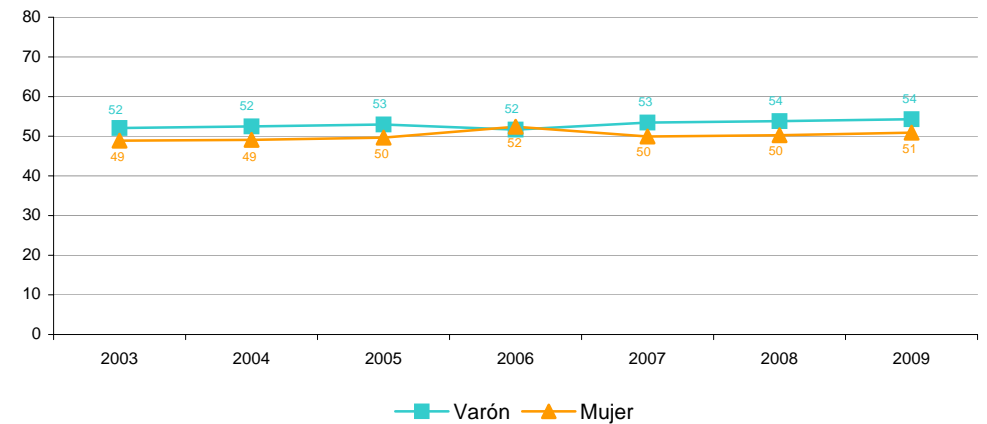
**EDAD MEDIA-EXTREMADURA**



Unidades: Años

Fuente: Elaboración propia a partir de la Encuesta de Morbilidad Hospitalaria INE

**EDAD MEDIA-ESPAÑA**

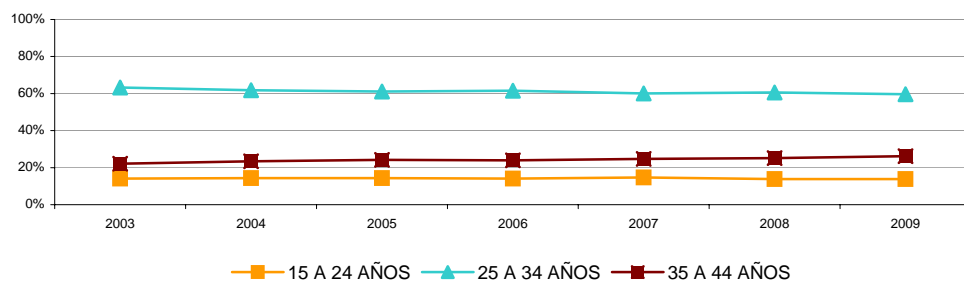


Unidades: Años

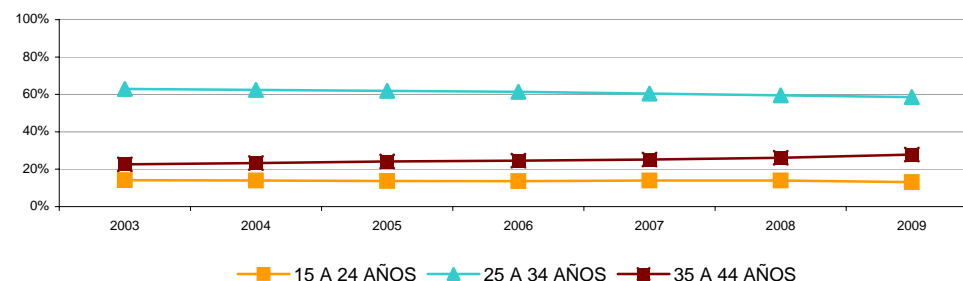
## Altas hospitalarias según lugar de residencia y edad para "XI complicaciones del embarazo, parto y puerperio"

	EXTREMADURA						ESPAÑA					
	MENOR 15 AÑOS	15 A 24 AÑOS	25 A 34 AÑOS	35 A 44 AÑOS	45 A 54 AÑOS	MAYOR 54 AÑOS	MENOR 15 AÑOS	15 A 24 AÑOS	25 A 34 AÑOS	35 A 44 AÑOS	45 A 54 AÑOS	MAYOR 54 AÑOS
2003	0,08%	14,08%	63,24%	22,16%	0,44%	0,01%	0,06%	14,14%	62,92%	22,59%	0,28%	0,01%
2004	0,03%	14,39%	61,77%	23,43%	0,37%	0,01%	0,06%	13,92%	62,44%	23,27%	0,30%	0,01%
2005	0,09%	14,33%	61,09%	24,24%	0,24%	0,01%	0,06%	13,66%	61,87%	24,11%	0,29%	0,01%
2006	0,05%	14,11%	61,57%	23,97%	0,30%	0,01%	0,06%	13,64%	61,35%	24,61%	0,33%	0,01%
2007	0,04%	14,73%	60,11%	24,69%	0,42%	0,01%	0,05%	13,97%	60,47%	25,18%	0,32%	0,01%
2008	0,08%	13,86%	60,57%	25,11%	0,35%	0,03%	0,06%	13,94%	59,51%	26,13%	0,33%	0,03%
2009	0,04%	13,84%	59,61%	26,17%	0,34%	0,01%	0,05%	13,06%	58,60%	27,86%	0,40%	0,04%

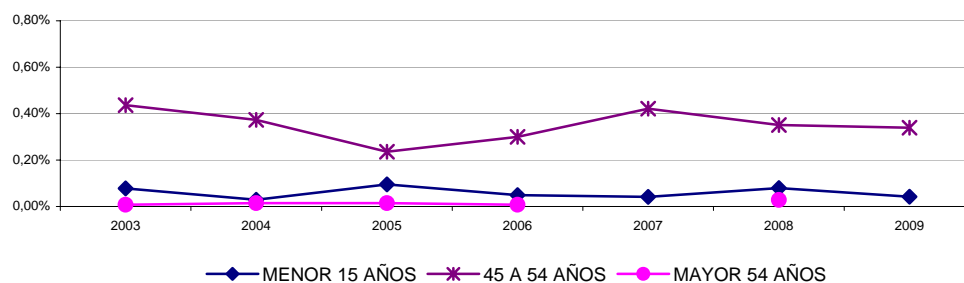
ALTAS HOSPITALARIAS-EXTREMADURA  
XI COMPLICACIONES DEL EMBARAZO, PARTO Y PUERPERIO  
(valores centrales de los intervalos de edad)



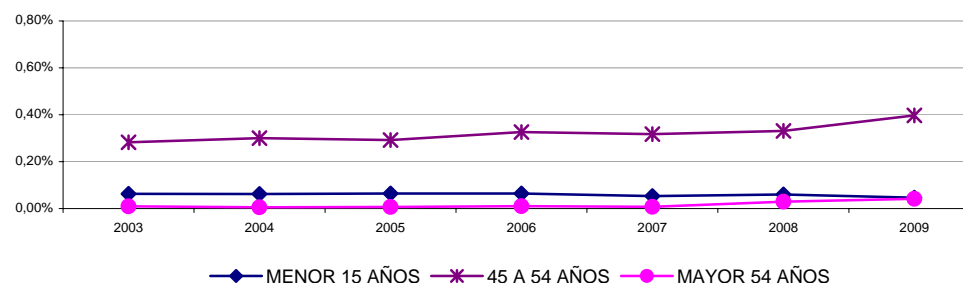
ALTAS HOSPITALARIAS-ESPAÑA  
XI COMPLICACIONES DEL EMBARAZO, PARTO Y PUERPERIO  
(valores centrales de los intervalos de edad)



ALTAS HOSPITALARIAS-EXTREMADURA  
XI COMPLICACIONES DEL EMBARAZO, PARTO Y PUERPERIO  
(valores extremos de los intervalos de edad)



ALTAS HOSPITALARIAS-ESPAÑA  
XI COMPLICACIONES DEL EMBARAZO, PARTO Y PUERPERIO  
(valores extremos de los intervalos de edad)



Fuente: Elaboración propia a partir de la Encuesta de Morbilidad Hospitalaria INE

Unidades: Porcentaje

## Altas hospitalarias según lugar de residencia, diagnóstico principal para edad 65 y más años

	EXTREMADURA							ESPAÑA						
	2003	2004	2005	2006	2007	2008	2009	2003	2004	2005	2006	2007	2008	2009
Todas las causas	36,59%	37,14%	38,12%	37,64%	38,25%	38,71%	40,22%	36,84%	36,88%	37,74%	37,25%	37,97%	38,32%	39,18%
I ENFERMEDADES INFECCIOSAS Y PARASITARIAS	16,23%	15,90%	15,90%	15,53%	20,49%	23,14%	24,93%	21,42%	21,22%	22,03%	22,15%	25,15%	27,56%	30,92%
II NEOPLASIAS	50,23%	51,53%	50,06%	49,66%	49,53%	50,42%	50,29%	47,83%	48,15%	48,40%	48,22%	48,17%	48,48%	48,99%
III ENFERMEDADES ENDOCRINAS, DE LA NUTRICIÓN Y METABÓLICAS Y TRASTORNOS DE LA INMUNIDAD	39,31%	39,68%	42,36%	43,78%	41,27%	41,05%	41,74%	40,88%	40,50%	41,26%	40,74%	41,02%	40,80%	41,27%
IV ENFERMEDADES DE LA SANGRE Y DE LOS ÓRGANOS HEMATOPOYÉTICOS	53,19%	56,04%	55,46%	57,96%	50,16%	51,43%	58,19%	52,70%	52,83%	52,10%	53,20%	53,12%	52,05%	53,61%
V TRASTORNOS MENTALES	17,67%	13,56%	15,37%	15,21%	13,38%	15,23%	16,97%	17,45%	16,90%	17,93%	17,84%	18,28%	18,16%	18,62%
VI ENFERMEDADES DEL SISTEMA NERVIOSO Y DE LOS ÓRGANOS DE LOS SENTIDOS	45,48%	42,90%	40,26%	42,60%	43,59%	40,78%	39,48%	44,10%	41,78%	40,09%	39,32%	38,42%	36,86%	36,65%
VII ENFERMEDADES DEL SISTEMA CIRCULATORIO	68,07%	68,45%	69,33%	70,18%	69,70%	70,19%	71,48%	65,96%	66,50%	66,97%	67,10%	67,36%	67,86%	68,58%
VIII ENFERMEDADES DEL APARATO RESPIRATORIO	47,20%	47,94%	51,71%	47,04%	50,84%	53,11%	53,66%	51,22%	51,37%	54,53%	51,41%	54,08%	54,33%	53,08%
IX ENFERMEDADES DEL APARATO DIGESTIVO	38,92%	41,47%	40,30%	40,92%	40,94%	42,41%	43,57%	38,73%	38,76%	39,09%	39,13%	39,33%	39,81%	40,44%
X ENFERMEDADES DEL APARATO GENITOURINARIO	32,02%	32,02%	34,37%	34,05%	35,22%	36,43%	37,82%	34,71%	34,13%	34,89%	37,74%	38,46%	39,68%	41,06%
XII ENFERMEDADES DE LA PIEL Y DEL TEJIDO SUBCUTÁNEO	16,89%	23,23%	20,81%	27,56%	26,77%	28,45%	33,01%	25,86%	26,14%	27,55%	28,38%	28,72%	30,50%	32,52%
XIII ENFERMEDADES DEL SISTEMA OSTEO-MIOARTICULAR Y TEJIDO CONECTIVO	32,03%	34,79%	39,36%	38,44%	38,40%	38,26%	39,70%	32,54%	33,76%	34,56%	34,80%	34,96%	35,01%	35,37%
XIV ANOMALÍAS CONGÉNITAS	4,77%	4,70%	3,71%	4,98%	4,02%	5,45%	4,26%	5,39%	4,68%	5,04%	5,20%	4,96%	4,73%	4,70%
XVI SÍNTOMAS, SIGNOS Y ESTADOS MAL DEFINIDOS	31,46%	32,16%	34,43%	35,47%	35,39%	36,51%	38,64%	37,02%	38,94%	39,28%	39,36%	40,19%	41,09%	41,84%
XVII LESIONES Y ENVENENAMIENTOS	37,36%	37,49%	37,42%	38,00%	37,95%	39,90%	40,06%	37,36%	37,84%	38,73%	39,00%	39,61%	41,30%	42,55%
Códigos V (SÓLO DIAGNÓSTICOS PRINCIPALES) CLASIFICACIÓN SUPLEMENTARIA DE FACTORES QUE INFLUYEN EN EL ESTADO DE SALUD	27,04%	22,87%	24,49%	24,45%	26,44%	25,71%	26,17%	26,41%	25,19%	26,94%	27,75%	28,28%	28,31%	29,85%
ALTAS SIN DIAGNÓSTICO	50,74%	47,96%	53,99%	48,08%	40,07%	46,93%	46,18%	43,33%	48,74%	48,84%	44,18%	42,77%	45,62%	43,18%

Fuente: Elaboración propia a partir de la Encuesta de Morbilidad Hospitalaria INE

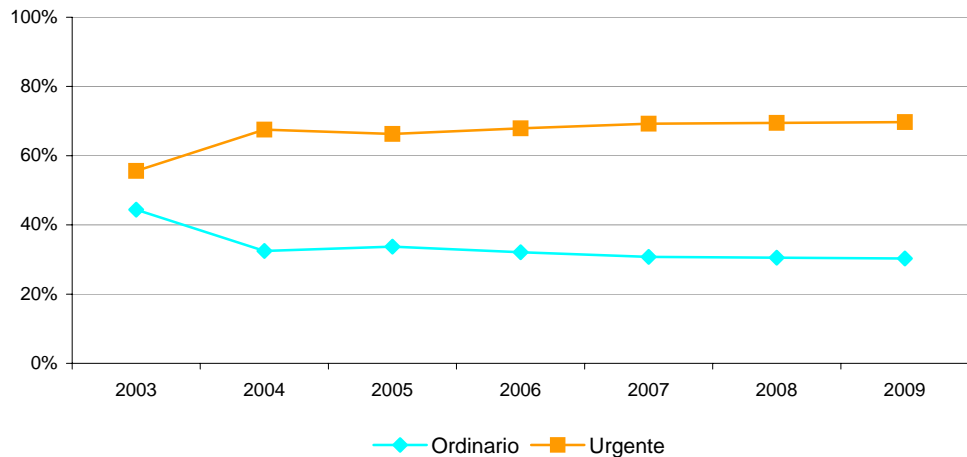
Unidades: Porcentaje



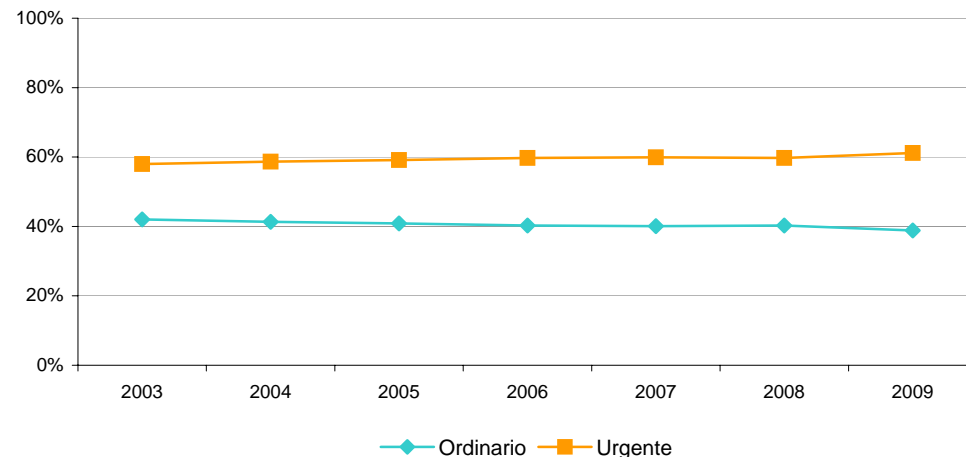
### Altas hospitalarias según lugar de residencia y urgencia de ingreso

	EXTREMADURA		ESPAÑA	
	Ordinario	Urgente	Ordinario	Urgente
2003	44,41%	55,59%	42,02%	57,98%
2004	32,49%	67,51%	41,34%	58,66%
2005	33,71%	66,29%	40,88%	59,12%
2006	32,10%	67,90%	40,29%	59,71%
2007	30,74%	69,26%	40,07%	59,93%
2008	30,54%	69,46%	40,29%	59,71%
2009	30,30%	69,70%	38,83%	61,17%

**ALTAS HOSPITALARIAS-EXTREMADURA**  
**URGENCIA DE INGRESO**



**ALTAS HOSPITALARIAS-ESPAÑA**  
**URGENCIA DE INGRESO**



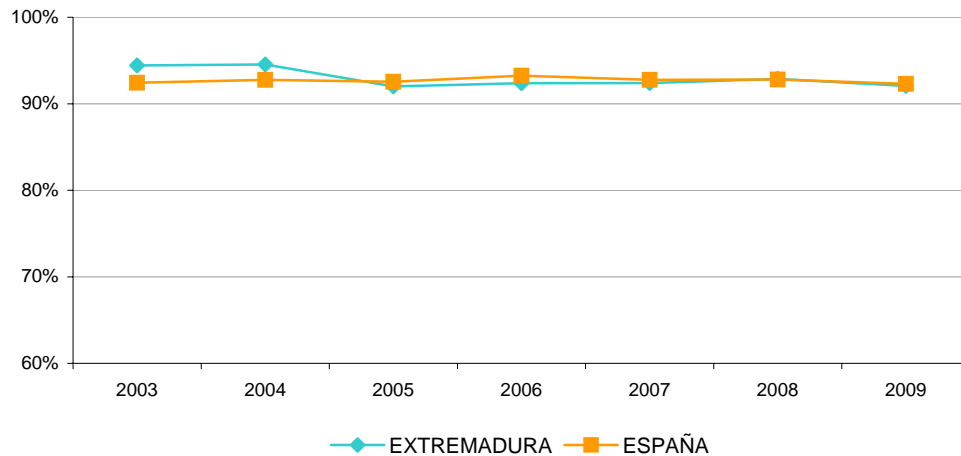
Fuente: Elaboración propia a partir de la Encuesta de Morbilidad Hospitalaria INE

Unidades: Porcentaje

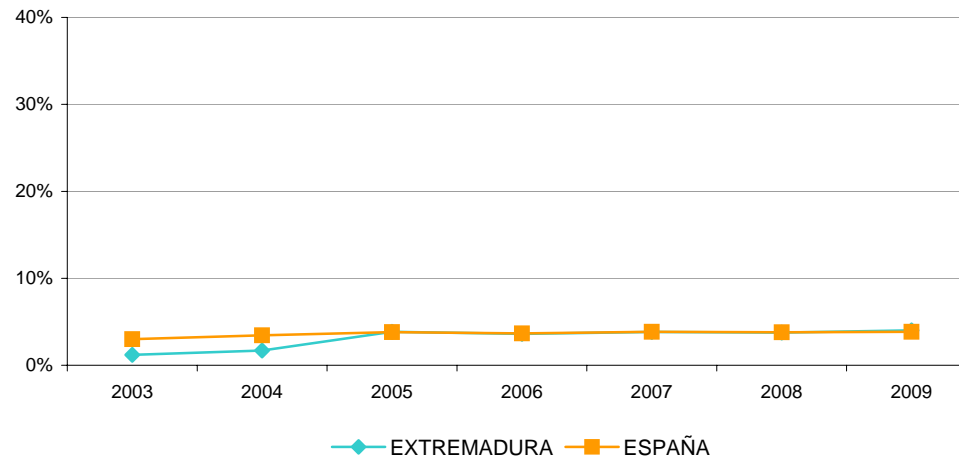
### Altas hospitalarias según lugar de residencia y motivo de alta

	EXTREMADURA				ESPAÑA			
	Curación	Traslado a otro centro	Fallecimiento	Otras causas	Curación	Traslado a otro centro	Fallecimiento	Otras causas
2003	94,42%	0,80%	1,20%	3,57%	92,44%	1,91%	3,00%	2,65%
2004	94,54%	0,65%	1,69%	3,12%	92,76%	1,92%	3,45%	1,86%
2005	92,01%	1,13%	3,85%	3,01%	92,54%	2,03%	3,81%	1,61%
2006	92,38%	1,43%	3,60%	2,60%	93,24%	1,67%	3,66%	1,43%
2007	92,39%	1,30%	3,83%	2,48%	92,76%	1,82%	3,84%	1,58%
2008	92,88%	1,47%	3,75%	1,89%	92,80%	1,87%	3,79%	1,53%
2009	92,07%	1,48%	4,01%	2,44%	92,31%	1,94%	3,84%	1,90%

ALTAS HOSPITALARIAS  
MOTIVO DE ALTA-Curación



ALTAS HOSPITALARIAS  
MOTIVO DE ALTA-Fallecimiento



Fuente: Elaboración propia a partir de la Encuesta de Morbilidad Hospitalaria INE

Unidades: Porcentaje

## Estancia media según lugar de residencia y diagnóstico principal

	EXTREMADURA							ESPAÑA						
	2003	2004	2005	2006	2007	2008	2009	2003	2004	2005	2006	2007	2008	2009
Todas las causas	8	8	7	7	7	7	7	8	7	7	7	7	7	7
I ENFERMEDADES INFECCIOSAS Y PARASITARIAS	8	7	7	8	8	8	8	9	8	8	8	8	9	9
II NEOPLASIAS	10	10	10	10	9	9	9	10	10	10	10	9	9	9
III ENFERMEDADES ENDOCRINAS, DE LA NUTRICIÓN Y METABÓLICAS Y TRASTORNOS DE LA INMUNIDAD	9	9	8	8	8	8	7	8	8	8	7	7	7	7
IV ENFERMEDADES DE LA SANGRE Y DE LOS ÓRGANOS HEMATOPOYÉTICOS	8	7	7	7	7	7	7	8	8	8	7	7	7	7
V TRASTORNOS MENTALES	58	64	29	39	32	28	42	34	26	25	26	34	26	26
VI ENFERMEDADES DEL SISTEMA NERVIOSO Y DE LOS ÓRGANOS DE LOS SENTIDOS	5	4	4	4	4	5	5	5	5	6	6	6	6	6
VII ENFERMEDADES DEL SISTEMA CIRCULATORIO	9	8	8	8	8	8	8	9	9	8	8	8	8	8
VIII ENFERMEDADES DEL APARATO RESPIRATORIO	8	7	7	7	7	7	7	8	7	7	7	7	7	7
IX ENFERMEDADES DEL APARATO DIGESTIVO	6	6	6	6	6	6	6	6	6	6	6	6	6	6
X ENFERMEDADES DEL APARATO GENITOURINARIO	5	5	5	5	5	5	5	5	5	5	5	5	5	5
XI COMPLICACIONES DEL EMBARAZO, PARTO Y PUERPERIO	4	3	3	3	3	3	3	3	3	3	3	3	3	3
XII ENFERMEDADES DE LA PIEL Y DEL TEJIDO SUBCUTÁNEO	6	6	6	6	7	6	7	7	7	7	8	7	8	8
XIII ENFERMEDADES DEL SISTEMA OSTEO-MIOARTICULAR Y TEJIDO CONECTIVO	6	6	5	5	5	5	5	6	5	5	5	5	5	5
XIV ANOMALÍAS CONGÉNITAS	6	5	5	6	6	5	5	6	5	5	5	5	5	5
XV CIERTAS ENFERMEDADES CON ORIGEN EN EL PERIODO PERINATAL	8	7	7	8	7	8	8	9	9	9	9	9	9	9
XVI SÍNTOMAS, SIGNOS Y ESTADOS MAL DEFINIDOS	6	5	5	5	5	5	5	6	6	5	5	5	5	5
XVII LESIONES Y ENVENENAMIENTOS	9	8	8	8	8	8	8	9	9	8	8	8	8	8
Códigos V (SOLO DIAGNÓSTICOS PRINCIPALES)														
CLASIFICACIÓN SUPLEMENTARIA DE FACTORES QUE INFLUYEN EN EL ESTADO DE SALUD	4	4	4	4	4	5	4	5	5	5	6	6	6	6
ALTAS SIN DIAGNÓSTICO	9	8	9	9	7	10	7	11	8	8	9	9	9	9

Fuente: Elaboración propia a partir de la Encuesta de Morbilidad Hospitalaria INE

Unidades: Número de días

## Altas hospitalarias por 100.000 habitantes según provincia de residencia y diagnóstico principal

	BADAJOZ							CÁCERES						
	2003	2004	2005	2006	2007	2008	2009	2003	2004	2005	2006	2007	2008	2009
Todas las causas	10.860	10.773	10.711	10.617	10.813	10.757	10.748	10.337	10.344	10.581	10.575	11.025	10.707	10.290
I ENFERMEDADES INFECCIOSAS Y PARASITARIAS	168	159	172	162	168	158	155	175	183	172	173	189	173	161
II NEOPLASIAS	856	876	850	833	853	889	896	893	914	852	937	973	994	962
III ENFERMEDADES ENDOCRINAS, DE LA NUTRICIÓN Y METABÓLICAS Y TRASTORNOS DE LA INMUNIDAD	149	159	167	170	167	160	161	171	148	149	161	153	150	150
IV ENFERMEDADES DE LA SANGRE Y DE LOS ÓRGANOS HEMATOPOYÉTICOS	97	89	91	100	101	89	99	89	81	84	102	94	83	84
V TRASTORNOS MENTALES	252	275	249	252	262	287	234	388	396	409	441	413	416	379
VI ENFERMEDADES DEL SISTEMA NERVIOSO Y DE LOS ÓRGANOS DE LOS SENTIDOS	414	385	367	382	346	375	391	590	586	556	512	545	526	443
VII ENFERMEDADES DEL SISTEMA CIRCULATORIO	1.519	1.542	1.474	1.470	1.530	1.470	1.499	1.281	1.426	1.385	1.432	1.471	1.395	1.293
VIII ENFERMEDADES DEL APARATO RESPIRATORIO	1.225	1.156	1.225	1.151	1.350	1.295	1.391	1.009	987	1.097	998	1.194	1.190	1.170
IX ENFERMEDADES DEL APARATO DIGESTIVO	1.357	1.301	1.344	1.278	1.289	1.266	1.293	1.379	1.389	1.400	1.383	1.378	1.283	1.313
X ENFERMEDADES DEL APARATO GENITOURINARIO	674	687	644	641	638	629	673	763	672	690	662	734	659	717
XI COMPLICACIONES DEL EMBARAZO, PARTO Y PUERPERIO	1.481	1.443	1.386	1.453	1.497	1.552	1.458	1.150	1.174	1.138	1.213	1.177	1.218	1.098
XII ENFERMEDADES DE LA PIEL Y DEL TEJIDO SUBCUTÁNEO	106	108	95	99	98	104	95	118	109	117	113	114	96	106
XIII ENFERMEDADES DEL SISTEMA OSTEO-MIOARTICULAR Y TEJIDO CONECTIVO	523	520	632	640	603	585	558	437	443	701	584	687	636	580
XIV ANOMALÍAS CONGÉNITAS	87	91	102	96	100	117	93	104	81	96	88	87	99	81
XV CIERTAS ENFERMEDADES CON ORIGEN EN EL PERIODO PERINATAL	146	148	130	132	142	144	81	246	284	258	271	276	270	213
XVI SÍNTOMAS, SIGNOS Y ESTADOS MAL DEFINIDOS	650	663	637	644	588	619	619	392	381	397	397	402	454	443
XVII LESIONES Y ENVENENAMIENTOS	775	786	727	780	825	792	788	804	807	812	862	876	840	826
Códigos V (SÓLO DIAGNÓSTICOS PRINCIPALES)														
CLASIFICACIÓN SUPLEMENTARIA DE FACTORES QUE INFLUYEN EN EL ESTADO DE SALUD	243	247	221	215	192	174	244	188	215	228	185	179	162	186
ALTAS SIN DIAGNÓSTICO	138	139	199	118	64	53	20	160	68	38	61	84	66	85

Fuente: Elaboración propia a partir de la Encuesta de Morbilidad Hospitalaria INE

Unidades: Número de enfermos