

# INTERCAMBIO COMERCIAL DE MERCANCIAS DE EXTREMADURA



Boletín trimestral.  
SEGUNDO TRIMESTRE 2018

**ieex**  
Instituto de Estadística  
de Extremadura

JUNTA DE EXTREMADURA

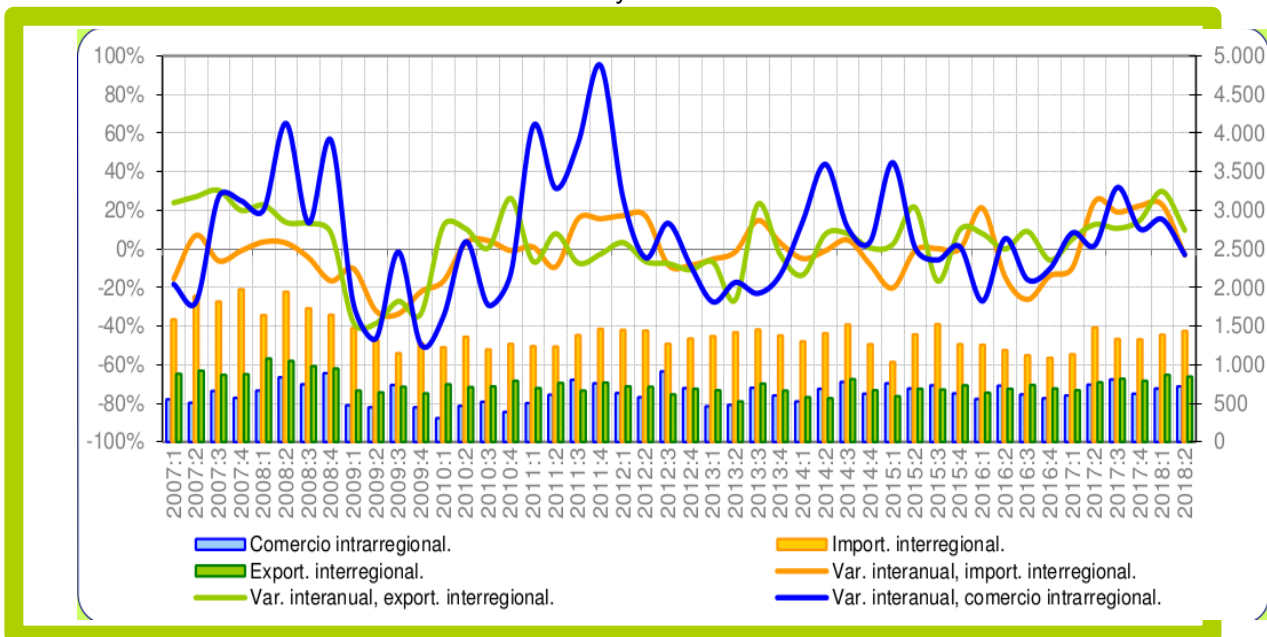
El *comercio intrarregional* (aquel cuyos flujos de mercancías tienen su origen y destino en Extremadura) experimenta una reducción interanual de 3%, según los datos proporcionados por la última estimación del Proyecto C-Intereg referentes al segundo trimestre de 2018. En relación al trimestre anterior se registra una tasa del comercio intrarregional de 3,8%.

En cuanto al *comercio interregional*, realizado entre Extremadura y el resto de Comunidades Autónomas, las ventas aumentaron respecto al mismo trimestre del año anterior un 9,7% mientras que las compras bajan un 3,3%. En relación con el primer trimestre de 2018, disminuyen las exportaciones un 2,5% y las importaciones crecen un 3,3%.

Las *exportaciones internacionales* se reducen en comparación con el mismo periodo de 2017 un 3,2% y aumentan un 15,4% respecto al trimestre anterior. Las *importaciones internacionales* registraron una tasa de variación interanual de 13,2% y 4,1% trimestral.

### Gráfico del Comercio interior trimestral de Extremadura

Millones de euros y tasas de variación



Fuente: Proyecto C-intereg.

**Tabla relativa a la distribución espacial del comercio de bienes de Extremadura**  
**Tabla relativa a la distribución espacial del comercio de bienes de Extremadura**

Millones de euros y tasas de variación intertrimestrales e interanuales

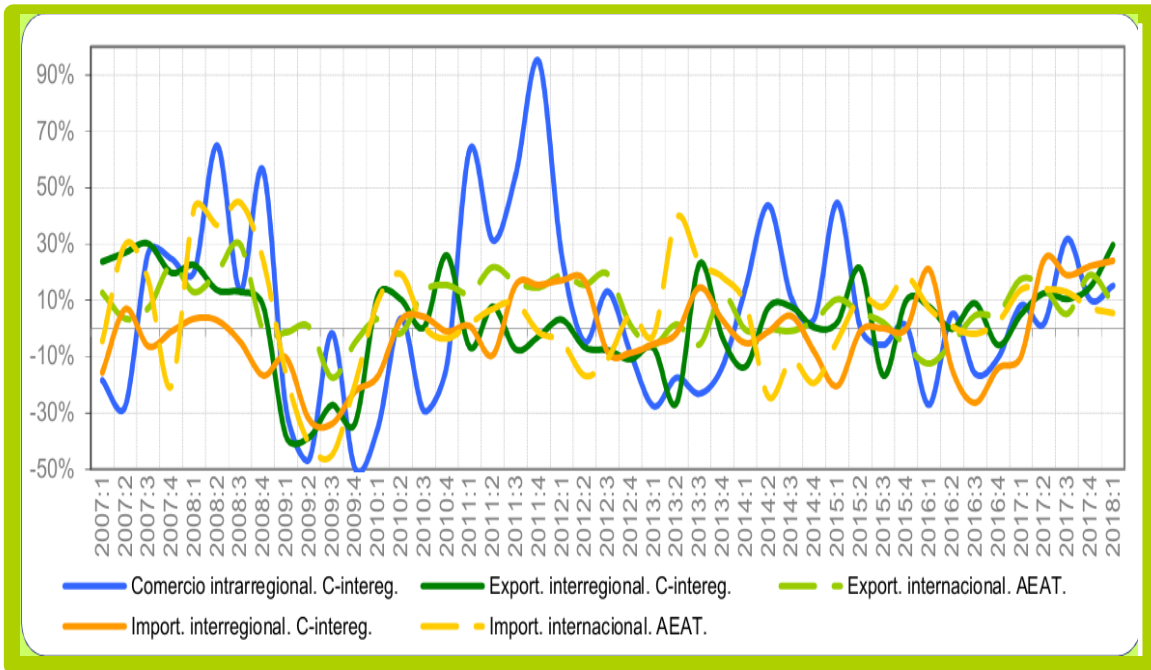
	Millones de euros							Producción efectiva (1+2+3)
	Exporta a		Importa de		Saldo			
	Propia CC.AA (1)	España (2)	Mundo (3)	España (4)	Mundo(5)	España (2-4)		
T-1 2016	553	636	343	1.254	273	-618	70	1.532
T-2 2016	725	684	458	1.190	264	-505	193	1.867
T-3 2016	614	737	480	1.121	255	-384	225	1.831
T-4 2016	563	689	408	1.088	284	-399	124	1.661
T-1 2017	599	668	404	1.131	311	-463	93	1.670
T-2 2017	739	770	524	1.482	301	-712	223	2.033
T-3 2017	809	815	505	1.334	288	-519	217	2.129
T-4 2017	621	791	486	1.329	305	-539	180	1.898
T-1 2018	690	866	440	1.404	328	-538	112	1.996

	Variaciones trimestrales							
T-1 2016	-11,9%	-13,2%	-11,3%	-0,9%	-1,7%	-16,1%	-35,6%	-12,3%
T-2 2016	31,1%	7,6%	33,3%	-5,1%	-3,2%	18,2%	174,7%	21,9%
T-3 2016	-15,3%	7,7%	4,8%	-5,8%	-3,5%	24,0%	16,2%	-1,9%
T-4 2016	-8,3%	-6,5%	-14,9%	-3,0%	11,4%	-3,8%	-44,8%	-9,3%
T-1 2017	6,3%	-3,1%	-1,1%	4,0%	9,3%	-16,3%	-24,8%	0,6%
T-2 2017	23,4%	15,3%	29,9%	31,1%	-3,0%	-53,7%	139,6%	21,7%
T-3 2017	9,5%	5,8%	-3,8%	-10,0%	-4,3%	27,1%	-3,0%	4,7%
T-4 2017	-23,2%	-3,0%	-3,7%	-0,3%	6,0%	-3,8%	-16,7%	-10,8%
T-1 2018	11,0%	9,6%	-9,5%	5,6%	7,2%	0,1%	-37,8%	5,2%

	Variaciones anuales							
T-1 2016	-27,0%	7,8%	-12,5%	21,0%	7,1%	-38,6%	-48,8%	-11,9%
T-2 2016	5,2%	-0,1%	-5,1%	-14,5%	0,7%	28,4%	-12,0%	0,6%
T-3 2016	-16,0%	9,0%	4,6%	-26,3%	-1,9%	54,5%	13,1%	-1,9%
T-4 2016	-10,3%	-5,9%	5,4%	-14,0%	2,3%	25,2%	13,3%	-5,0%
T-1 2017	8,2%	5,0%	17,6%	-9,8%	13,8%	25,0%	32,4%	9,0%
T-2 2017	1,8%	12,6%	14,6%	24,6%	13,9%	-40,9%	15,5%	8,9%
T-3 2017	31,8%	10,6%	5,2%	19,0%	12,9%	-35,1%	-3,6%	16,3%
T-4 2017	10,3%	14,7%	19,0%	22,2%	7,4%	-35,1%	45,7%	14,3%
T-1 2018	15,2%	29,7%	8,9%	24,1%	5,4%	-16,1%	20,5%	19,5%

Fuente: Proyecto C-interreg.

## Gráfico del comercio interior de Extremadura y otros indicadores (Tasas interanuales)



Fuente: Proyecto C-interreg.