

INTERCAMBIO COMERCIAL DE MERCANCIAS DE EXTREMADURA



Boletín trimestral.
SEGUNDO RIMESTRE 2016

ieex
Instituto de Estadística
de Extremadura

JUNTA DE EXTREMADURA

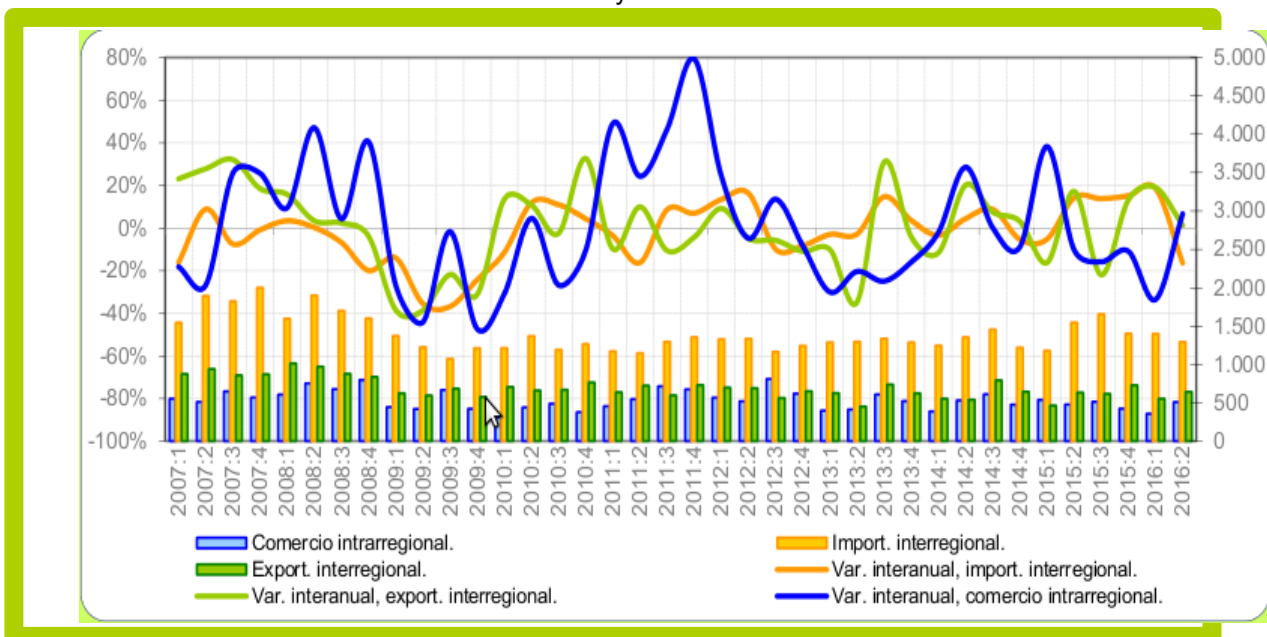
El *comercio intrarregional* (aquel cuyos flujos de mercancías tienen su origen y destino en Extremadura) experimenta un crecimiento interanual de 6,6%, según los datos proporcionados por la última estimación del Proyecto C-Intereg referentes al segundo trimestre de 2016. En relación al trimestre anterior se produce un aumento del comercio intrarregional de 42,4%.

En cuanto al *comercio interregional*, realizado entre Extremadura y el resto de Comunidades Autónomas, las ventas aumentaron interanualmente un 1,3% y las compras decrecieron un 16,4%. Respecto al primer trimestre de 2016, disminuyeron las importaciones un 7,6%, mientras que las exportaciones crecieron un 16,2%.

Las *exportaciones internacionales* se reducen en comparación con el mismo periodo de 2015 un 2,3%, y crecieron un 35,7% respecto al trimestre anterior. Las *importaciones internacionales* registraron una tasa de variación interanual de 6,6% y -0,6% trimestral.

Gráfico del Comercio interior trimestral de Extremadura

Millones de euros y tasas de variación



Fuente: Proyecto C-intereg.

Tabla relativa a la distribución espacial del comercio de bienes de Extremadura

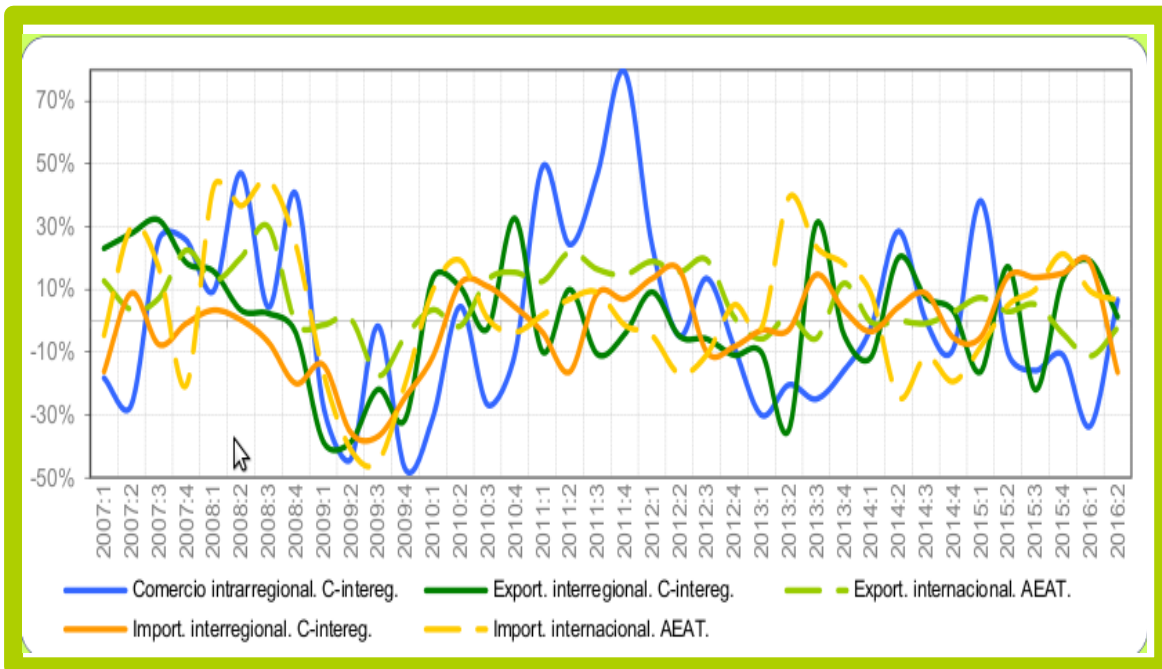
Millones de euros y tasas de variación intertrimestrales e interanuales

	Millones de euros							
	Exporta a			Importa de		Saldo		Producción efectiva
	Propia CC.AA (1)	España (2)	Mundo (3)	España (4)	Mundo(5)	España (2-4)	Mundo (3-5)	(1+2+3)
T-2 2014	531	541	457	1.353	238	-812	219	1.528
T-3 2014	610	792	449	1.454	241	-662	208	1.851
T-4 2014	475	643	413	1.217	235	-574	178	1.531
T-1 2015	537	464	381	1.179	244	-715	137	1.382
T-2 2015	477	633	470	1.545	249	-911	221	1.580
T-3 2015	513	618	472	1.654	266	-1.036	207	1.604
T-4 2015	423	728	396	1.402	285	-674	111	1.547
T-1 2016	357	552	338	1.397	267	-845	71	1.248
T-2 2016	508	642	459	1.291	266	-650	193	1.609

Variaciones trimestrales								
T-2 2014	36,7%	-2,4%	28,5%	8,8%	-10,8%	-17,8%	145,9%	17,8%
T-3 2014	14,8%	46,5%	-1,6%	7,4%	1,6%	18,6%	-5,2%	21,1%
T-4 2014	-22,2%	-18,8%	-8,1%	-16,3%	-2,6%	13,2%	-14,5%	-17,3%
T-1 2015	13,2%	-27,9%	-7,6%	-3,2%	3,9%	-24,5%	-22,8%	-9,7%
T-2 2015	-11,2%	36,5%	23,3%	31,0%	2,1%	-27,5%	61,0%	14,3%
T-3 2015	7,6%	-2,4%	0,5%	7,1%	6,5%	-13,7%	-6,3%	1,5%
T-4 2015	-17,6%	17,8%	-16,2%	-15,3%	7,4%	35,0%	-46,4%	-3,5%
T-1 2016	-15,6%	-24,2%	-14,6%	-0,3%	-6,2%	-25,4%	-36,0%	-19,4%
T-2 2016	42,4%	16,2%	35,7%	-7,6%	-0,6%	23,1%	172,7%	29,0%

Variaciones anuales								
T-2 2014	28,5%	20,1%	0,0%	4,4%	-24,3%	4,0%	53,5%	15,8%
T-3 2014	0,2%	7,5%	-0,8%	8,8%	-11,4%	-10,3%	15,2%	2,9%
T-4 2014	-8,9%	3,1%	2,8%	-5,3%	-19,3%	13,3%	61,6%	-1,0%
T-1 2015	38,2%	-16,2%	7,3%	-5,2%	-8,3%	-3,6%	54,0%	6,5%
T-2 2015	-10,2%	17,2%	3,0%	14,2%	5,0%	-12,2%	0,8%	3,4%
T-3 2015	-15,8%	-21,9%	5,2%	13,8%	10,0%	-56,6%	-0,4%	-13,3%
T-4 2015	-10,9%	13,2%	-4,0%	15,2%	21,3%	-17,4%	-37,6%	1,1%
T-1 2016	-33,5%	19,0%	-11,3%	18,5%	9,5%	-18,2%	-48,3%	-9,7%
T-1 2016	6,6%	1,3%	-2,3%	-16,4%	6,6%	28,7%	-12,4%	1,8%

Gráfico del comercio interior de Extremadura y otros indicadores (Tasas interanuales)



Fuente: Proyecto C-interreg.