

INTERCAMBIO COMERCIAL DE MERCANCIAS DE EXTREMADURA



Boletín trimestral.
TERCER TRIMESTRE 2017

ieex
Instituto de Estadística
de Extremadura

JUNTA DE EXTREMADURA

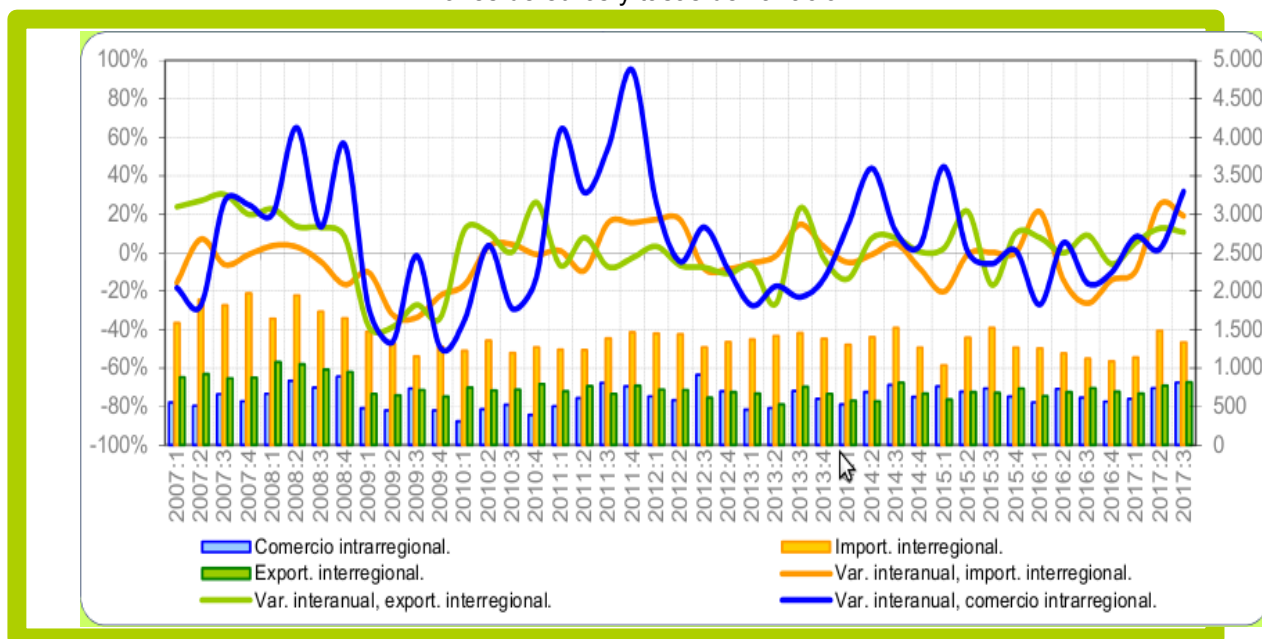
El *comercio intrarregional* (aquel cuyos flujos de mercancías tienen su origen y destino en Extremadura) experimenta un aumento interanual de 31,8%, según los datos proporcionados por la última estimación del Proyecto C-Intereg referentes al tercer trimestre de 2017. En relación al trimestre anterior se produce un crecimiento del comercio intrarregional de 9,5%.

En cuanto al *comercio interregional*, realizado entre Extremadura y el resto de Comunidades Autónomas, las ventas aumentaron respecto al mismo trimestre del año anterior un 10,6% y las compras un 19,1%. En relación con el segundo trimestre de 2017, se incrementan las exportaciones un 5,8% y bajan las importaciones un 10,1%.

Las *exportaciones internacionales* crecen en comparación con el mismo periodo de 2016 un 5,9% y se reducen un 3,8% respecto al trimestre anterior. Las *importaciones internacionales* registraron una tasa de variación interanual de 12,1% y -4,3% trimestral.

Gráfico del Comercio interior trimestral de Extremadura

Millones de euros y tasas de variación



Fuente: Proyecto C-intereg.

Tabla relativa a la distribución espacial del comercio de bienes de Extremadura

Millones de euros y tasas de variación intertrimestrales e interanuales

	Millones de euros							
	Exporta a			Importa de		Saldo		Producción efectiva
	Propia CC.AA (1)	España (2)	Mundo (3)	España (4)	Mundo(5)	España (2-4)	Mundo (3-5)	(1+2+3)
T-3 2015	731	676	459	1.521	260	-844	198	1.866
T-4 2015	628	732	387	1.265	278	-532	109	1.747
T-1 2016	553	636	338	1.256	267	-620	71	1.527
T-2 2016	725	684	459	1.189	266	-505	193	1.869
T-3 2016	614	737	477	1.121	257	-384	220	1.828
T-4 2016	563	689	407	1.084	281	-395	126	1.659
T-1 2017	599	668	404	1.135	311	-467	93	1.670
T-2 2017	739	770	524	1.485	301	-715	223	2.033
T-3 2017	809	815	505	1.335	288	-520	217	2.129

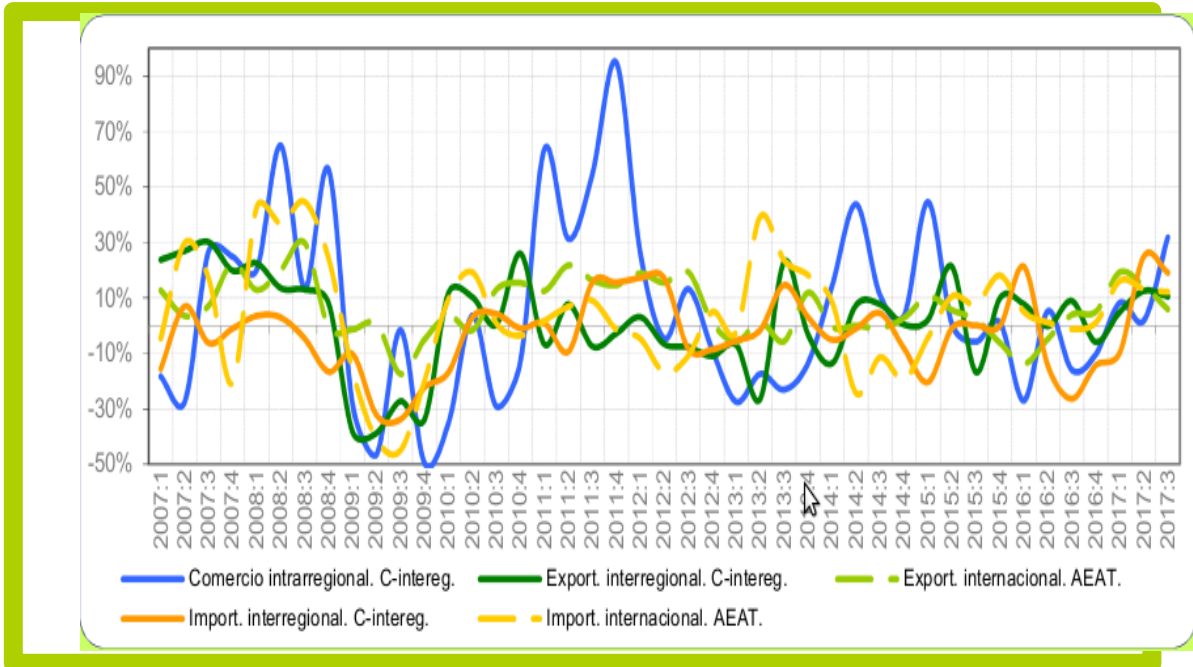
Variaciones trimestrales								
T-3 2015	6,0%	-1,3%	-4,9%	9,3%	-1,0%	-19,6%	-9,6%	0,5%
T-4 2015	-14,1%	8,3%	-15,6%	-16,8%	6,7%	36,9%	-44,9%	-6,3%
T-1 2016	-11,9%	-13,2%	-12,6%	-0,7%	-3,7%	-16,5%	-35,1%	-12,6%
T-2 2016	31,1%	7,6%	35,7%	-5,4%	-0,6%	18,6%	172,7%	22,4%
T-3 2016	-15,4%	7,7%	3,8%	-5,7%	-3,3%	24,0%	13,6%	-2,2%
T-4 2016	-8,3%	-6,5%	-14,6%	-3,3%	9,3%	-2,9%	-42,7%	-9,2%
T-1 2017	6,3%	-3,1%	-0,7%	4,7%	10,6%	-18,3%	-26,0%	0,7%
T-2 2017	23,4%	15,3%	29,9%	30,9%	-3,0%	-53,0%	139,6%	21,7%
T-3 2017	9,5%	5,8%	-3,8%	-10,1%	-4,3%	27,3%	-3,0%	4,7%

Variaciones anuales								
T-3 2015	-5,8%	-16,7%	2,1%	0,1%	7,8%	-19,4%	-4,4%	-8,4%
T-4 2015	1,0%	10,0%	-6,2%	0,0%	18,1%	11,2%	-38,5%	2,8%
T-1 2016	-27,0%	7,8%	-13,7%	21,3%	4,9%	-39,0%	-48,4%	-12,2%
T-2 2016	5,2%	-0,1%	-4,8%	-14,5%	1,2%	28,5%	-11,9%	0,7%
T-3 2016	-16,0%	9,0%	3,9%	-26,3%	-1,2%	54,5%	10,7%	-2,0%
T-4 2016	-10,3%	-5,9%	5,1%	-14,3%	1,1%	25,8%	15,2%	-5,0%
T-1 2017	8,2%	5,0%	19,3%	-9,6%	16,2%	24,7%	31,3%	9,4%
T-2 2017	1,8%	12,6%	14,2%	24,9%	13,3%	-41,7%	15,4%	8,8%
T-3 2017	31,8%	10,6%	5,9%	19,1%	12,1%	-35,5%	-1,5%	16,5%

Fuente: elaboración propia a partir de datos del Proyecto C-interreg

Fuente: Proyecto C-interreg.

Gráfico del comercio interior de Extremadura y otros indicadores (Tasas interanuales)



Fuente: Proyecto C-interreg.