

INTERCAMBIO COMERCIAL DE MERCANCIAS DE EXTREMADURA



Boletín trimestral.
CUARTO TRIMESTRE 2016

ieex
Instituto de Estadística
de Extremadura

JUNTA DE EXTREMADURA

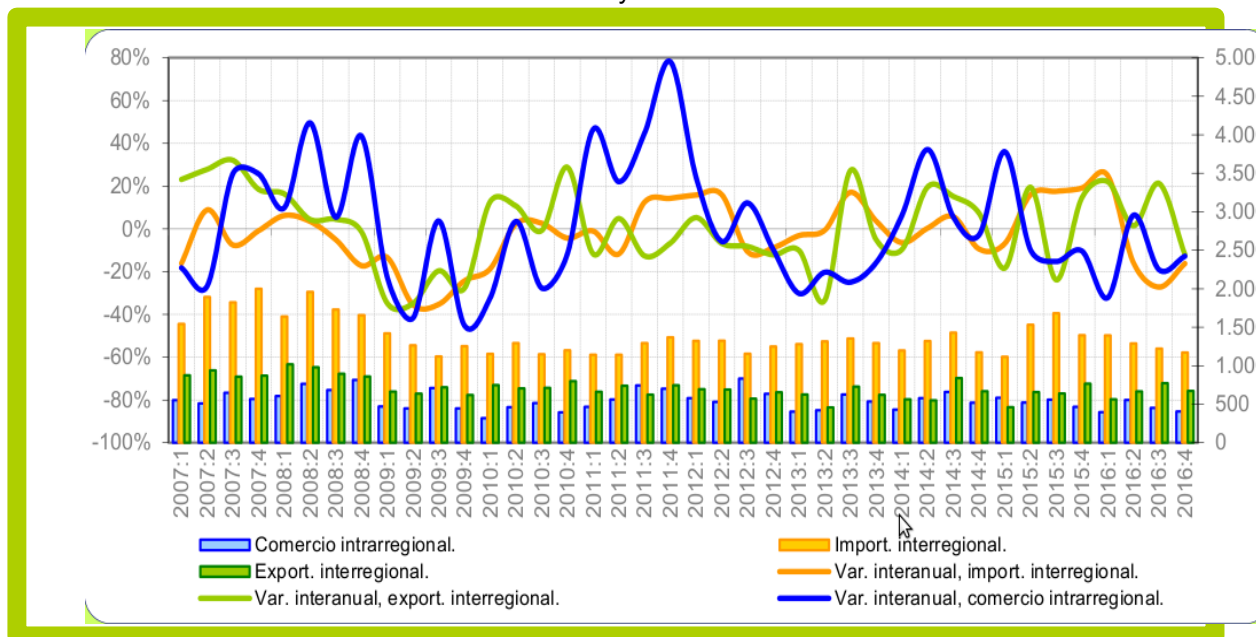
El *comercio intrarregional* (aquel cuyos flujos de mercancías tienen su origen y destino en Extremadura) experimenta una caída interanual de 12,8%, según los datos proporcionados por la última estimación del Proyecto C-Intereg referentes al cuarto trimestre de 2016. En relación al trimestre anterior se produce una bajada del comercio intrarregional de 10,3%.

En cuanto al *comercio interregional*, realizado entre Extremadura y el resto de Comunidades Autónomas, las ventas disminuyeron respecto al mismo trimestre del año anterior un 12,1% y las compras un 16,2%. En relación con el tercer trimestre de 2016, disminuyeron las importaciones un 4,4% y las exportaciones un 13,1%. En el conjunto del año 2016 las exportaciones interregionales crecieron un 6,1% respecto a 2015.

Las *exportaciones internacionales* crecen en comparación con el mismo periodo de 2015 un 5,1% y se reducen un 14,6% respecto al trimestre anterior. Las *importaciones internacionales* registraron una tasa de variación interanual de 1,1% y 9,3% trimestral.

Gráfico del Comercio interior trimestral de Extremadura

Millones de euros y tasas de variación



Fuente: Proyecto C-intereg.

Tabla relativa a la distribución espacial del comercio de bienes de Extremadura

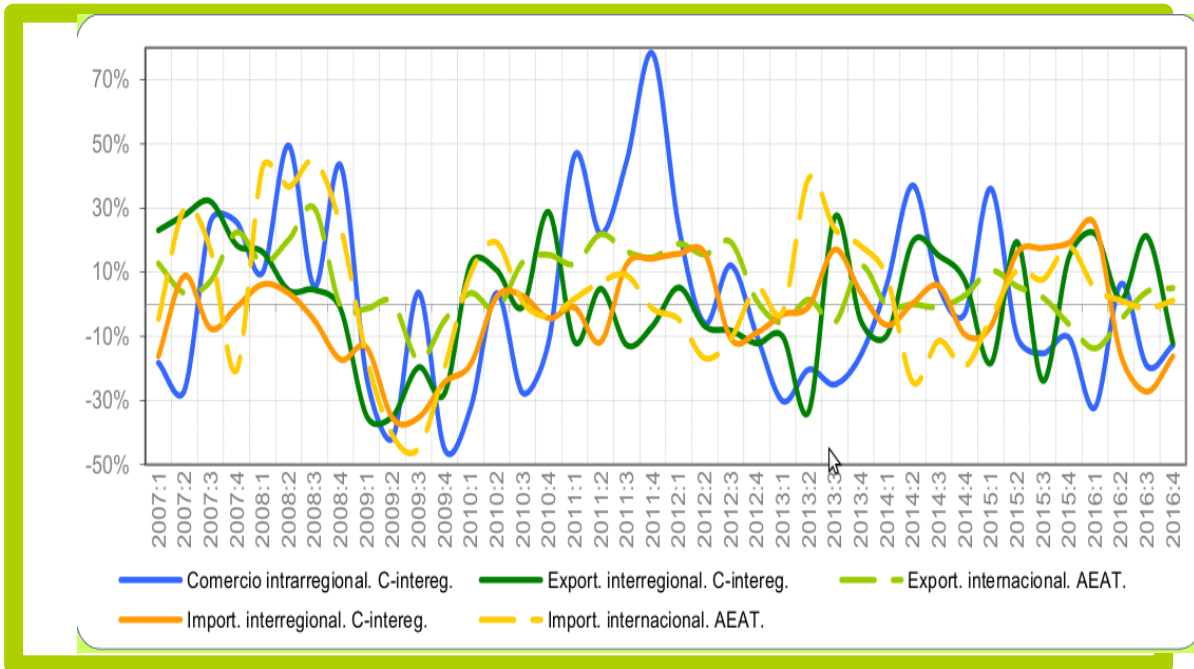
Millones de euros y tasas de variación intertrimestrales e interanuales

	Millones de euros							
	Propia CC.AA (1)	Exporta a		Importa de		Saldo		Producción efectiva
		España (2)	Mundo (3)	España (4)	Mundo(5)	España (2-4)	Mundo (3-5)	(1+2+3)
T-4 2014	520	668	413	1.173	235	-505	178	1.600
T-1 2015	585	462	392	1.117	255	-655	137	1.439
T-2 2015	522	656	482	1.532	263	-875	220	1.660
T-3 2015	560	639	459	1.681	260	-1.042	198	1.657
T-4 2015	466	766	387	1.397	278	-631	109	1.618
T-1 2016	397	563	338	1.395	267	-832	71	1.298
T-2 2016	555	666	459	1.289	266	-623	193	1.680
T-3 2016	453	774	477	1.224	257	-449	220	1.703
T-4 2016	406	673	407	1.170	281	-497	126	1.486

Variaciones trimestrales								
T-4 2014	-21,4%	-20,4%	-8,1%	-18,0%	-2,6%	14,6%	-14,5%	-17,9%
T-1 2015	12,5%	-30,9%	-5,0%	-4,8%	8,4%	-29,8%	-22,6%	-10,1%
T-2 2015	-10,8%	42,2%	22,9%	37,2%	3,1%	-33,6%	59,7%	15,4%
T-3 2015	7,3%	-2,7%	-4,9%	9,7%	-1,0%	-19,0%	-9,6%	-0,2%
T-4 2015	-16,8%	19,8%	-15,6%	-16,9%	6,7%	39,5%	-44,9%	-2,4%
T-1 2016	-14,8%	-26,4%	-12,6%	-0,3%	-3,7%	-31,4%	-35,1%	-19,8%
T-2 2016	39,8%	18,3%	35,7%	-7,7%	-0,6%	25,3%	172,7%	29,4%
T-3 2016	-18,4%	16,2%	3,8%	-5,9%	-3,3%	29,7%	13,6%	1,4%
T-4 2016	-10,3%	-13,1%	-14,6%	-4,4%	9,3%	-10,7%	-42,7%	-12,8%

Variaciones anuales								
T-4 2014	-2,8%	7,3%	2,8%	-9,4%	-19,3%	24,9%	61,6%	2,7%
T-1 2015	36,0%	-18,3%	10,4%	-6,8%	-4,3%	-3,4%	54,4%	6,5%
T-2 2015	-9,8%	19,4%	5,6%	16,0%	10,6%	-13,5%	0,3%	4,8%
T-3 2015	-15,3%	-23,8%	2,1%	17,5%	7,8%	-76,2%	-4,4%	-14,9%
T-4 2015	-10,4%	14,6%	-6,2%	19,1%	18,1%	-25,0%	-38,5%	1,1%
T-1 2016	-32,2%	22,0%	-13,7%	24,7%	4,9%	-26,5%	-48,4%	-9,7%
T-2 2016	6,3%	1,5%	-4,8%	-16,1%	1,2%	29,3%	-11,9%	1,2%
T-3 2016	-19,2%	21,2%	3,9%	-28,1%	-1,2%	58,3%	10,7%	2,8%
T-4 2016	-12,8%	-12,1%	5,1%	-16,2%	1,1%	21,2%	15,2%	-8,2%

Gráfico del comercio interior de Extremadura y otros indicadores (Tasas interanuales)



Fuente: Proyecto C-interreg.