

INTERCAMBIO COMERCIAL DE MERCANCIAS DE EXTREMADURA



Boletín trimestral
PRIMER TRIMESTRE 2020

ieex
Instituto de Estadística
de Extremadura

JUNTA DE EXTREMADURA

En el primer trimestre de 2020 el *comercio intrarregional* (aquel cuyos flujos de mercancías tienen su origen y destino en Extremadura) experimenta una subida interanual del 19,9%. En relación al trimestre anterior se registra una tasa de variación del comercio intrarregional del 17,7%.

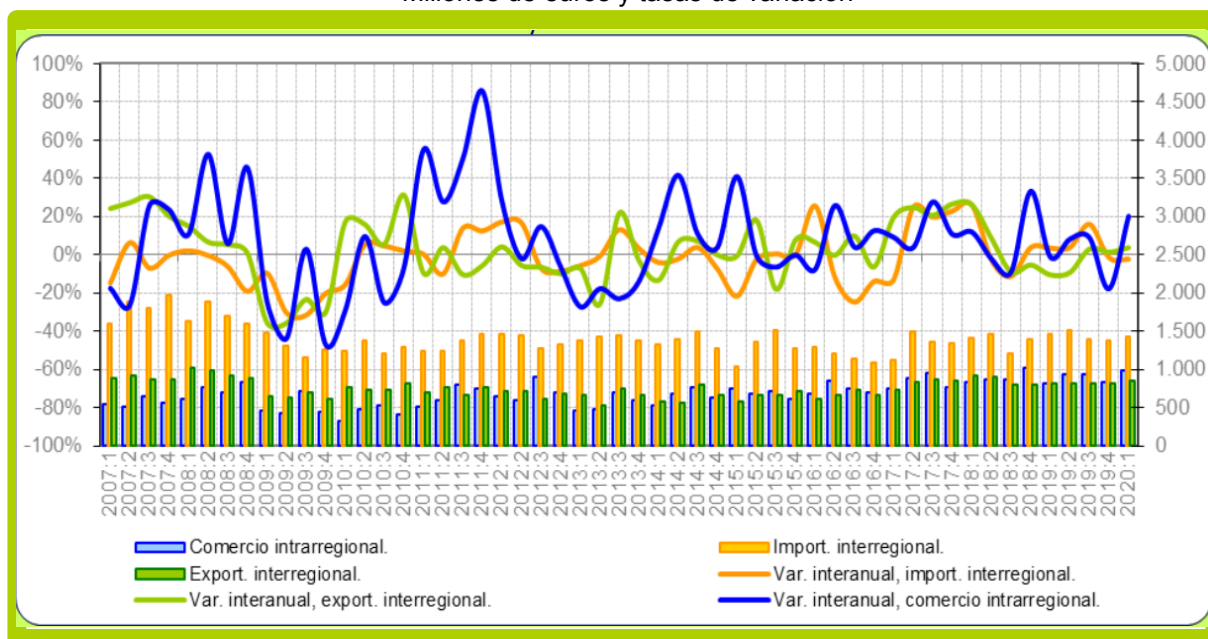
En cuanto al *comercio interregional*, realizado entre Extremadura y el resto de Comunidades Autónomas, las ventas crecieron respecto al mismo trimestre del año anterior un 3,7% y las compras bajaron un 2,4%. En relación con el cuarto trimestre de 2019, aumentan las exportaciones un 5% y las importaciones un 4,1%.

Las *exportaciones internacionales* suben en comparación con el mismo periodo de 2019 un 28,3% y un 14,1% respecto al trimestre anterior.

Las *importaciones internacionales* registraron una tasa de variación interanual de 11,5% y -16% trimestral.

Gráfico del Comercio interior trimestral de Extremadura

Millones de euros y tasas de variación



Fuente: Proyecto C-intereg.

Tabla relativa a la distribución espacial del comercio de bienes de Extremadura

Tabla relativa a la distribución espacial del comercio de bienes de Extremadura

Millones de euros y tasas de variación intertrimestrales e interanuales

	Millones de euros							
	Propia CC.AA.(1)	Exporta a		Importa de		Saldo		Producción efectiva
		España (2)	Mundo (3)	España (4)	Mundo(5)	España (2-4)	Mundo (3-5)	(1+2+3)
T-1 2018	835	919	452	1.417	337	-498	115	2.206
T-2 2018	860	899	534	1.458	357	-560	177	2.292
T-3 2018	861	793	546	1.201	311	-407	234	2.199
T-4 2018	1.023	802	514	1.397	296	-596	218	2.338
T-1 2019	823	823	446	1.468	289	-645	157	2.091
T-2 2019	928	815	579	1.514	339	-699	240	2.322
T-3 2019	936	816	563	1.394	377	-577	186	2.315
T-4 2019	839	812	501	1.376	384	-564	117	2.152
T-1 2020	987	853	572	1.433	322	-580	250	2.412

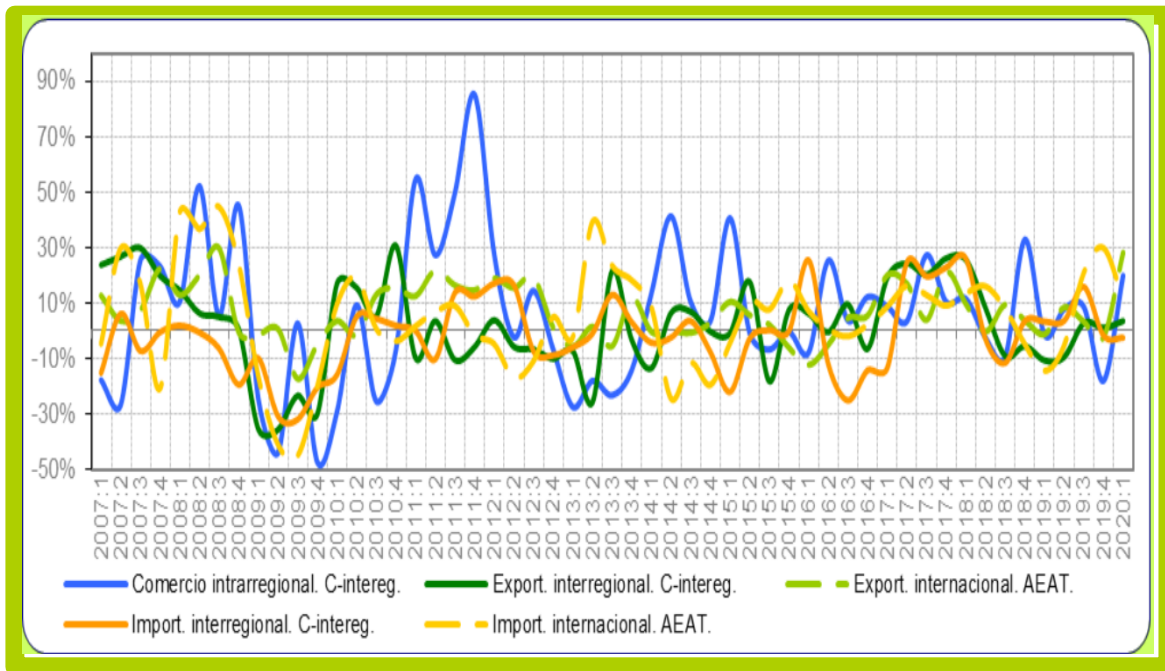
	Variaciones trimestrales							
T-1 2018	8,5%	8,5%	-8,7%	5,3%	8,7%	0,1%	-38,0%	4,4%
T-2 2018	3,0%	-2,2%	18,1%	2,9%	5,8%	-12,4%	54,0%	3,9%
T-3 2018	0,1%	-11,7%	2,2%	-17,7%	-12,8%	27,2%	32,5%	-4,0%
T-4 2018	18,8%	1,1%	-5,8%	16,4%	-5,1%	-46,2%	-6,7%	6,3%
T-1 2019	-19,6%	2,6%	-13,2%	5,0%	-2,2%	-8,3%	-28,1%	-10,6%
T-2 2019	12,8%	-0,9%	29,7%	3,2%	17,1%	-8,4%	52,9%	11,0%
T-3 2019	0,8%	0,2%	-2,7%	-8,0%	11,4%	17,5%	-22,5%	-0,3%
T-4 2019	-10,4%	-0,5%	-11,0%	-1,2%	1,8%	2,3%	-36,9%	-7,0%
T-1 2020	17,7%	5,0%	14,1%	4,1%	-16,0%	-2,9%	112,8%	12,1%

	Variaciones anuales Variaciones anuales							
T-1 2018	11,6%	25,8%	9,6%	26,2%	13,6%	-27,0%	-0,6%	16,7%
T-2 2018	-2,5%	8,4%	-0,4%	-2,9%	16,1%	16,7%	-22,5%	2,0%
T-3 2018	-9,3%	-9,0%	9,4%	-11,4%	8,0%	15,6%	11,4%	-5,2%
T-4 2018	33,0%	-5,4%	3,7%	3,8%	-4,7%	-19,3%	18,0%	10,7%
T-1 2019	-1,4%	-10,5%	-1,3%	3,5%	-14,3%	-29,5%	36,9%	-5,2%
T-2 2019	7,9%	-9,3%	8,4%	3,8%	-5,2%	-24,9%	35,8%	1,3%
T-3 2019	8,7%	2,9%	3,2%	16,1%	21,1%	-41,7%	-20,5%	5,3%
T-4 2019	-18,0%	1,3%	-2,4%	-1,5%	29,9%	5,3%	-46,2%	-8,0%
T-1 2020	19,9%	3,7%	28,3%	-2,4%	11,5%	10,0%	59,2%	15,3%

Fuente: elaboración propia a partir de datos del Proyecto C-interreg

Fuente: Proyecto C-interreg.

Gráfico del comercio de bienes de Extremadura según mercados (Tasas interanuales)



Fuente: Proyecto C-interreg.