

INTERCAMBIO COMERCIAL DE MERCANCIAS DE EXTREMADURA



Boletín trimestral
CUARTO TRIMESTRE 2025

ieex
Instituto de Estadística
de Extremadura

JUNTA DE EXTREMADURA

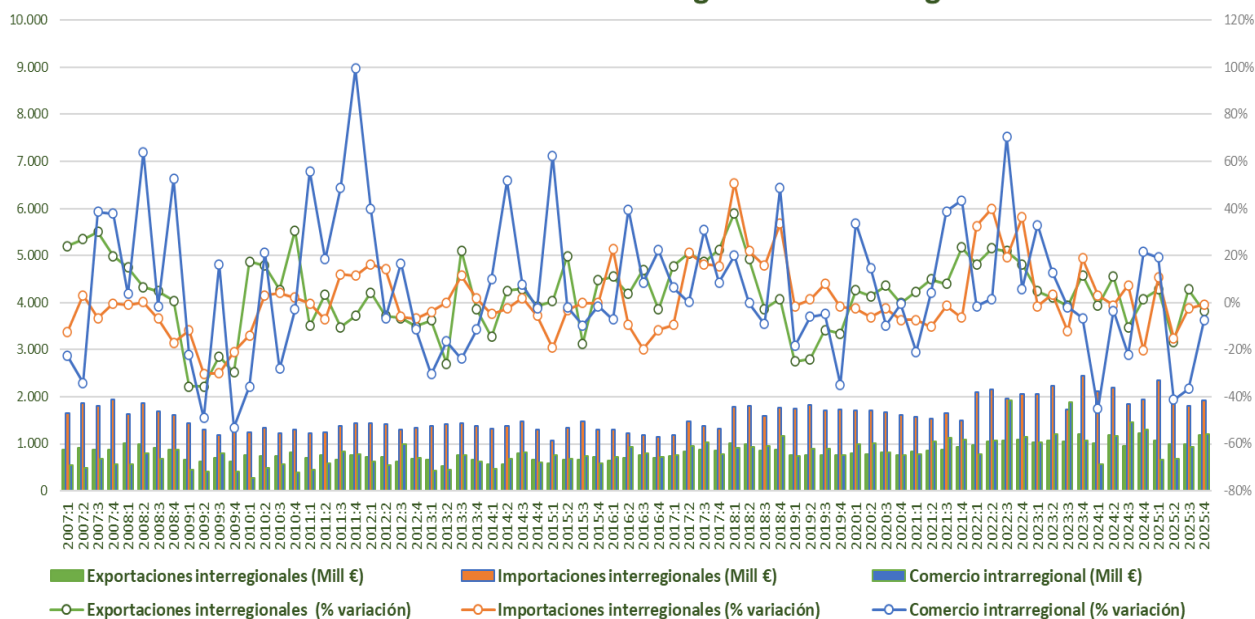
En el cuarto trimestre de 2025 el comercio intrarregional (aquel cuyos flujos de mercancías tienen su origen y destino en Extremadura) experimenta una tasa interanual del -7,5%. En relación con el trimestre anterior se registra una tasa de variación del 30,5%.

En cuanto al comercio interregional, realizado entre Extremadura y el resto de Comunidades Autónomas, las ventas bajan respecto al mismo trimestre del año anterior un 3,6% y las compras un 0,7%. En relación con trimestre anterior, se incrementan las exportaciones un 18,6% y las importaciones un 6,7%.

Las exportaciones internacionales aumentaron en comparación con el mismo periodo del año anterior un 40,2% y bajaron un 4,1% respecto al trimestre anterior. Las importaciones internacionales suben un 8,5% interanualmente un 12,4% respecto al trimestre anterior.

Extremadura cuarto trimestre 2025

Evolución del comercio interregional e intrarregional



Fuente: Proyecto C-interreg.

Tabla relativa a la distribución espacial del comercio de bienes de Extremadura

Millones de euros y tasas de variación intertrimestrales e interanuales

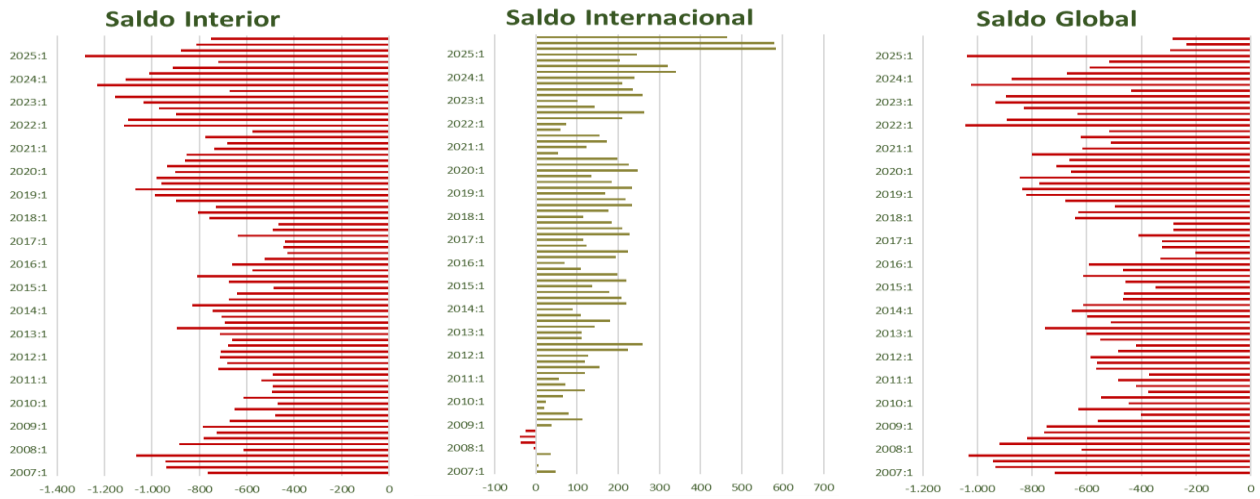
	Millones de euros							Producción efectiva (1+2+3)
	Exporta a		Importa de		Saldo			
	Propia CC.AA (1)	España (2)	Mundo (3)	España (4)	Mundo(5)	España (2-4)	Mundo (3-5)	
T-1 2023	1.026	1.025	705	2.060	602	-1.035	102	2.756
T-2 2023	1.214	1.071	843	2.226	584	-1.155	259	3.128
T-3 2023	1.878	1.052	774	1.725	538	-673	235	3.704
T-4 2023	1.077	1.205	741	2.438	532	-1.233	209	3.023
T-1 2024	563	1.010	781	2.123	542	-1.112	239	2.354
T-2 2024	1.172	1.191	931	2.203	591	-1.012	340	3.294
T-3 2024	1.464	943	847	1.854	526	-911	321	3.254
T-4 2024	1.310	1.224	771	1.944	568	-720	203	3.305
T-1 2025	670	1.066	773	2.349	528	-1.282	245	2.509
T-2 2025	688	991	1.094	1.870	510	-878	584	2.773
T-3 2025	929	995	1.127	1.809	548	-814	579	3.051
T-4 2025	1.212	1.180	1.081	1.930	616	-750	465	3.473

	Variaciones trimestrales					
T-1 2024	-47,7%	-16,2%	5,3%	-12,9%	1,8%	-22,1%
T-2 2024	108,2%	17,9%	19,2%	3,8%	9,0%	39,9%
T-3 2024	25,0%	-20,8%	-9,0%	-15,8%	-10,9%	-1,2%
T-4 2024	-10,6%	29,9%	-9,0%	4,9%	7,9%	1,6%
T-1 2025	-48,8%	-12,9%	0,2%	20,8%	-6,9%	-24,1%
T-2 2025	2,6%	-7,0%	41,5%	-20,4%	-3,5%	10,5%
T-3 2025	35,0%	0,4%	3,0%	-3,2%	7,5%	10,0%
T-4 2025	30,5%	18,6%	-4,1%	6,7%	12,4%	13,8%

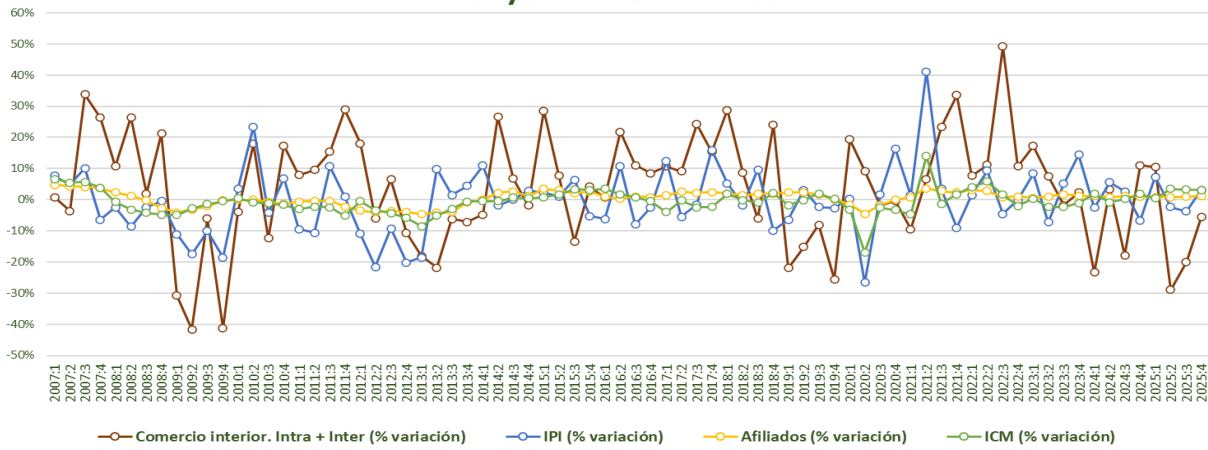
	Variaciones anuales					
T-1 2024	-45,2%	-1,4%	10,8%	3,0%	-10,0%	-14,6%
T-2 2024	-3,4%	11,2%	10,4%	-1,0%	1,2%	5,3%
T-3 2024	-22,0%	-10,4%	9,5%	7,5%	-2,2%	-12,1%
T-4 2024	21,6%	1,6%	4,0%	-20,3%	6,7%	9,3%
T-1 2025	19,1%	5,6%	-1,0%	10,6%	-2,5%	6,6%
T-2 2025	-41,3%	-16,7%	17,5%	-15,1%	-13,7%	-15,8%
T-3 2025	-36,6%	5,6%	33,0%	-2,4%	4,1%	-6,2%
T-4 2025	-7,5%	-3,6%	40,2%	-0,7%	8,5%	5,1%

Fuente: elaboración propia a partir de datos del Proyecto C-interreg

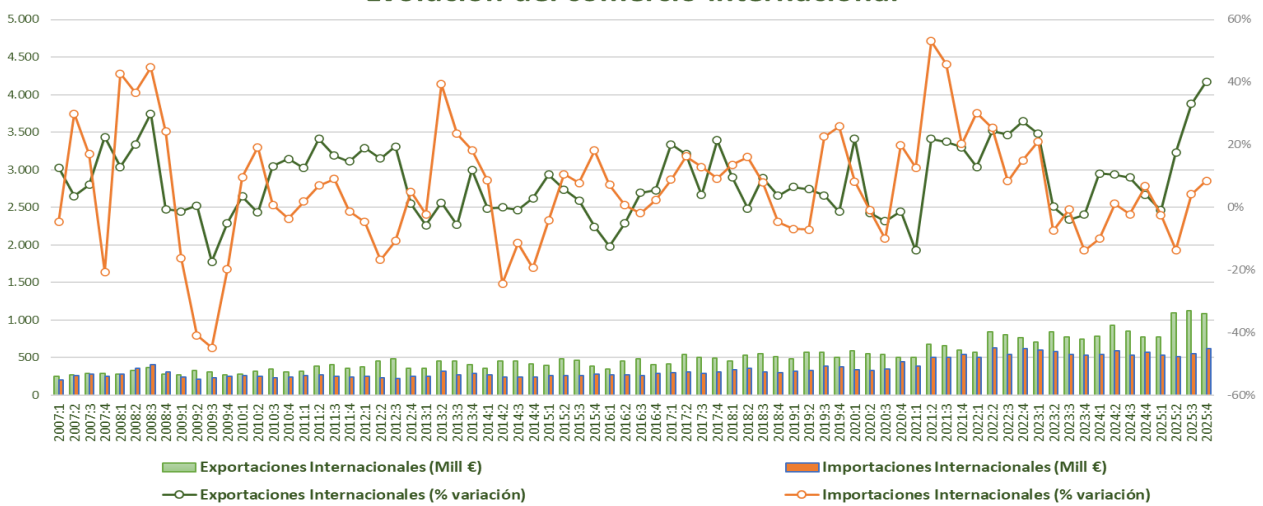
Extremadura cuarto trimestre 2025



Evolución del comercio interior (Intra + Inter) e indicadores de coyuntura económica



Evolución del comercio internacional



Fuente: Proyecto C-interreg.

El Instituto de Estadística de Extremadura (IEEX) elabora esta información a partir del tratamiento de los datos suministrados por el Proyecto C-Interreg.