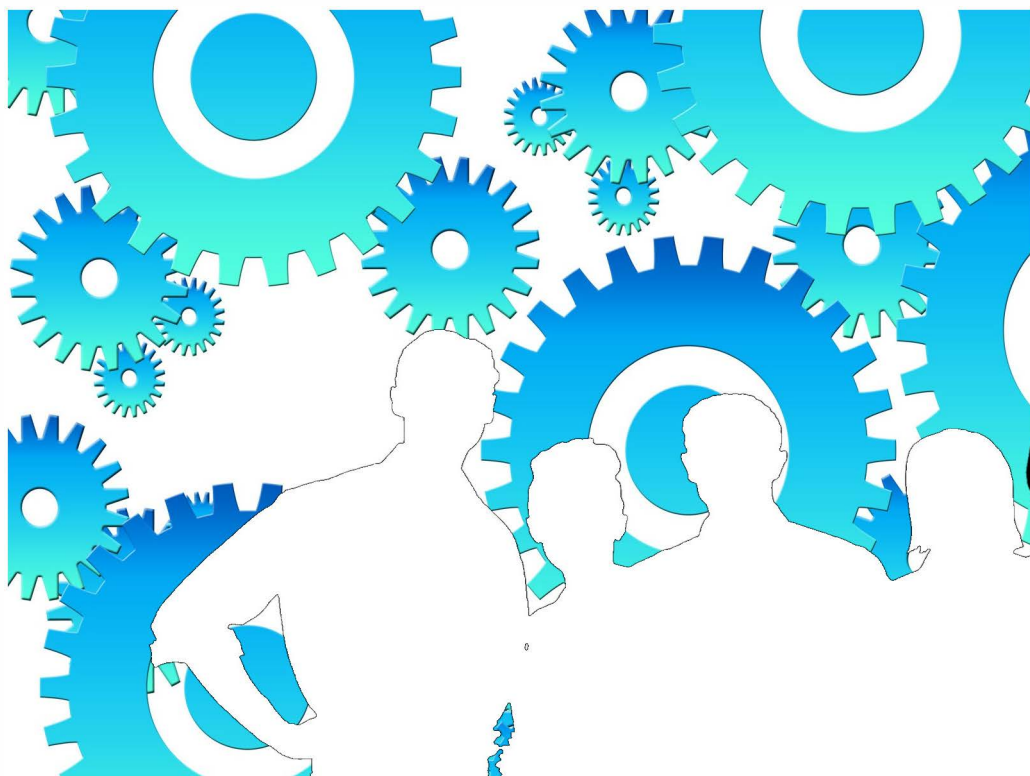


# Empresas dadas de alta en la Seguridad Social en Extremadura



Febrero 2024

**ieex**  
Instituto de Estadística  
de Extremadura

**JUNTA DE EXTREMADURA**

## **NOTAS ACLARATORIAS:**

Se recoge la información relativa a empresas en alta laboral que figuran inscritas en la Seguridad Social.

La información de este apartado se ha obtenido a partir del fichero de Cuentas de Cotización de la Seguridad Social por cuenta ajena con excepción del Sistema Especial de Empleados de Hogar, siguiendo la metodología que utiliza la Tesorería General de la Seguridad Social.

Bajo una Cuenta de Cotización figuran agrupados los trabajadores afiliados que pertenecen a una misma empresa, desarrollan su actividad laboral en una misma provincia y sus características frente a la cotización son homogéneas. En esta publicación una empresa agrupa todas las Cuentas de Cotización con el mismo número de Identificación Fiscal.

A cada empresa se le ha asignado la actividad económica asociada a su cuenta de cotización, cuando sólo tiene una, o a la cuenta de cotización con más trabajadores, cuando tiene varias. Siguiendo la metodología que utiliza la Tesorería General de la Seguridad Social, se excluye del sector servicios "Administración Pública y defensa, Seguridad Social obligatoria".

Los datos para Extremadura y para cada provincia corresponden a las empresas que tienen algún centro de trabajo en el respectivo territorio. Dado que una misma empresa puede tener centros de trabajo en las dos provincias, la suma de los datos de las empresas de Badajoz y Cáceres no tiene por qué coincidir con la cifra para Extremadura. La misma reflexión se aplica a los resultados municipales.

El tamaño de la empresa corresponde con el número de trabajadores por territorio que tiene la empresa.

Hasta enero de 2024 se ha utilizado la población del Padrón continuo, para el cálculo del tamaño de la localidad. Desde febrero de 2024 se utiliza la población del Censo de población.

## ÍNDICE

<b>Empresas en alta en Extremadura.....</b>	<b>4</b>
1.Según provincia y tamaño de la empresa .....	4
2.Según provincia y sector de la empresa .....	4
3. Según provincia, tamaño de la empresa y sector de la empresa .....	5
4. Según provincia y actividad económica de la empresa .....	6
5. Según tamaño de la localidad y sector de la empresa .....	7



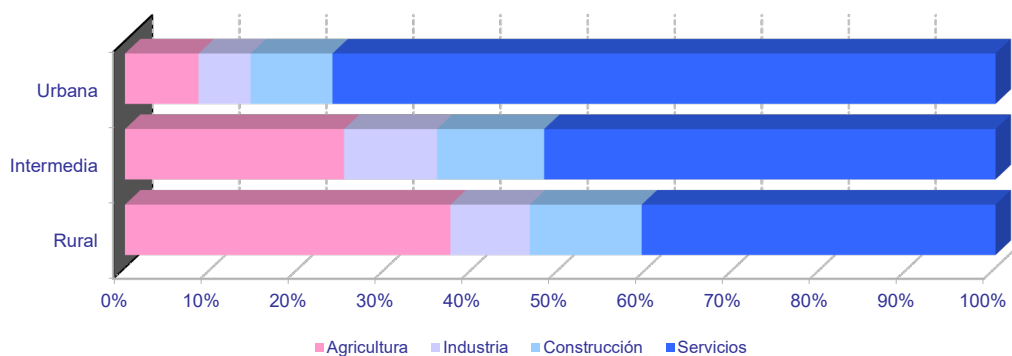
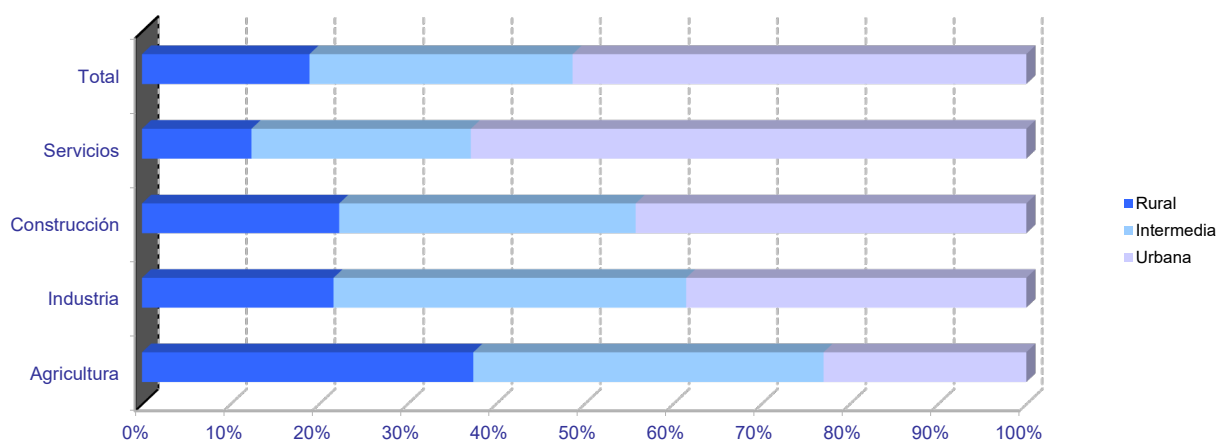




**5. Empresas en alta en Extremadura según tamaño de la localidad y sector de la empresa**

SECTOR	TAMAÑO		
	Rural	Intermedia	Urbana
Agricultura	2.364	2.500	1.450
Industria	576	1.061	1.025
Construcción	813	1.222	1.613
Servicios	2.574	5.157	13.075
<b>Total</b>	<b>6.327</b>	<b>9.940</b>	<b>17.163</b>

*Población rural hasta 2.000 habitantes*  
*Población intermedia desde 2.001 hasta 10.000 habitantes*  
*Población urbana más de 10.000 habitantes*



Más información sobre datos municipales en el enlace: