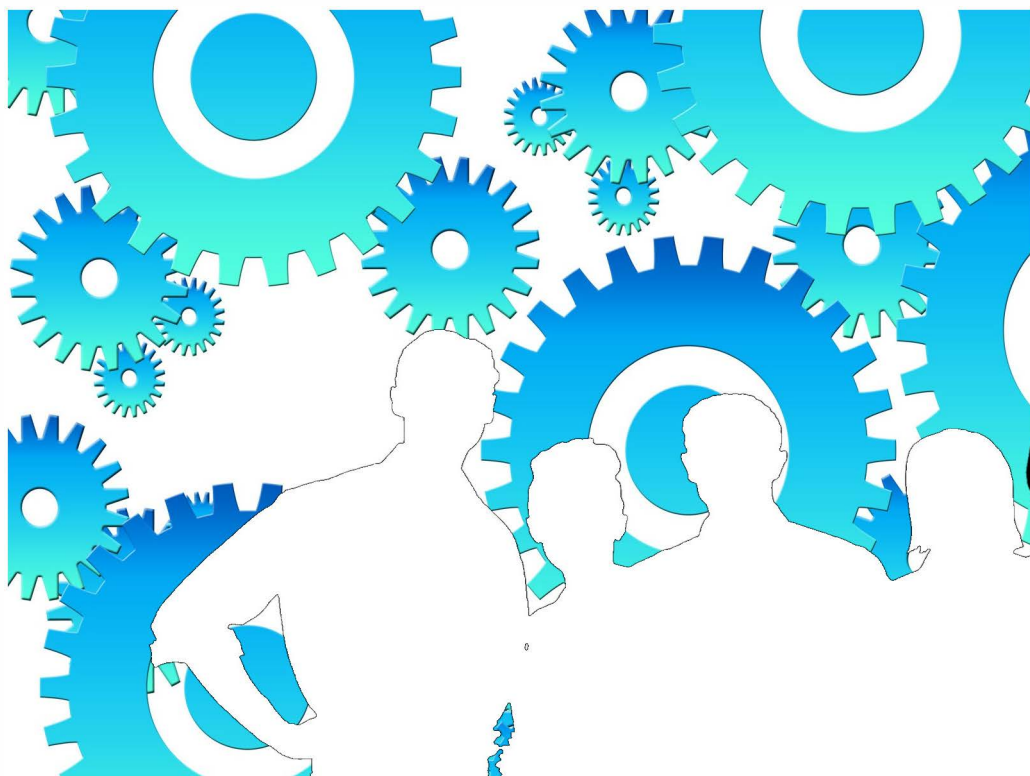


# Empresas dadas de alta en la Seguridad Social en Extremadura



Marzo 2024

**ieex**  
Instituto de Estadística  
de Extremadura

**JUNTA DE EXTREMADURA**

## **NOTAS ACLARATORIAS:**

Se recoge la información relativa a empresas en alta laboral que figuran inscritas en la Seguridad Social.

La información de este apartado se ha obtenido a partir del fichero de Cuentas de Cotización de la Seguridad Social por cuenta ajena con excepción del Sistema Especial de Empleados de Hogar, siguiendo la metodología que utiliza la Tesorería General de la Seguridad Social.

Bajo una Cuenta de Cotización figuran agrupados los trabajadores afiliados que pertenecen a una misma empresa, desarrollan su actividad laboral en una misma provincia y sus características frente a la cotización son homogéneas. En esta publicación una empresa agrupa todas las Cuentas de Cotización con el mismo número de Identificación Fiscal.

A cada empresa se le ha asignado la actividad económica asociada a su cuenta de cotización, cuando sólo tiene una, o a la cuenta de cotización con más trabajadores, cuando tiene varias. Siguiendo la metodología que utiliza la Tesorería General de la Seguridad Social, se excluye del sector servicios "Administración Pública y defensa, Seguridad Social obligatoria".

Los datos para Extremadura y para cada provincia corresponden a las empresas que tienen algún centro de trabajo en el respectivo territorio. Dado que una misma empresa puede tener centros de trabajo en las dos provincias, la suma de los datos de las empresas de Badajoz y Cáceres no tiene por qué coincidir con la cifra para Extremadura. La misma reflexión se aplica a los resultados municipales.

El tamaño de la empresa corresponde con el número de trabajadores por territorio que tiene la empresa.

Hasta enero de 2024 se ha utilizado la población del Padrón continuo, para el cálculo del tamaño de la localidad. Desde febrero de 2024 se utiliza la población del Censo de población.

## ÍNDICE

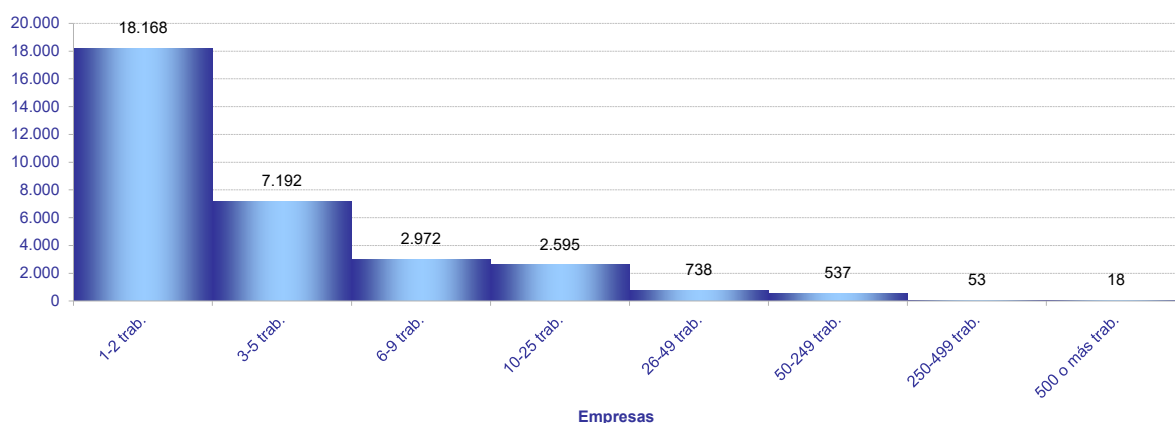
<b>Empresas en alta en Extremadura.....</b>	<b>4</b>
1.Según provincia y tamaño de la empresa .....	4
2.Según provincia y sector de la empresa .....	4
3. Según provincia, tamaño de la empresa y sector de la empresa .....	5
4. Según provincia y actividad económica de la empresa .....	6
5. Según tamaño de la localidad y sector de la empresa .....	7

**Empresas en alta en el régimen General en Extremadura.**

**32.273**

**1. Empresas en alta en Extremadura según provincia y tamaño de la empresa**

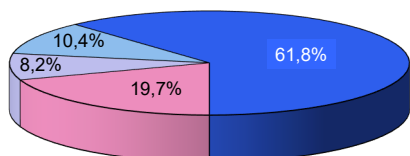
TAMAÑO	NÚMERO DE EMPRESAS			NÚMERO DE TRABAJADORES		
	Badajoz	Cáceres	Extremadura	Badajoz	Cáceres	Extremadura
1-2 trab.	11.536	7.004	<b>18.168</b>	15.252	9.189	<b>23.945</b>
3-5 trab.	4.768	2.641	<b>7.192</b>	17.842	9.848	<b>26.878</b>
6-9 trab.	1.938	1.148	<b>2.972</b>	13.983	8.229	<b>21.385</b>
10-25 trab.	1.722	1.001	<b>2.595</b>	25.684	14.962	<b>38.805</b>
26-49 trab.	492	273	<b>738</b>	17.258	9.574	<b>25.941</b>
50-249 trab.	361	207	<b>537</b>	34.891	19.307	<b>50.983</b>
250-499 trab.	22	19	<b>53</b>	7.412	6.239	<b>17.850</b>
500 o más trab.	14	5	<b>18</b>	28.201	13.962	<b>46.039</b>
<b>Total</b>	<b>20.853</b>	<b>12.298</b>	<b>32.273</b>	<b>160.523</b>	<b>91.310</b>	<b>251.826</b>



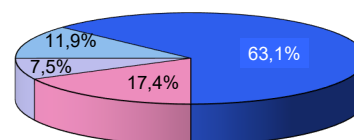
**2. Empresas en alta en Extremadura según provincia y sector de la empresa**

SECTOR	NÚMERO DE EMPRESAS			NÚMERO DE TRABAJADORES			TRAB / EMP
	Badajoz	Cáceres	Extremadura	Badajoz	Cáceres	Extremadura	Extrem.
Agricultura	4.103	2.146	<b>6.204</b>	15.585	6.744	<b>22.582</b>	<b>3,6</b>
Industria	1.711	925	<b>2.582</b>	19.580	10.614	<b>30.430</b>	<b>11,8</b>
Construcción	2.162	1.465	<b>3.523</b>	11.795	8.952	<b>20.281</b>	<b>5,8</b>
Servicios	12.877	7.762	<b>19.964</b>	113.563	65.000	<b>178.533</b>	<b>8,9</b>
<b>Total</b>	<b>20.853</b>	<b>12.298</b>	<b>32.273</b>	<b>160.523</b>	<b>91.310</b>	<b>251.826</b>	<b>7,8</b>

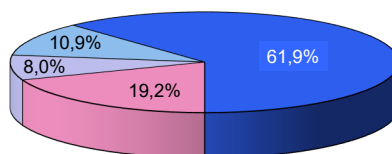
Provincia de Badajoz



Provincia de Cáceres



Extremadura



■ Agricultura ■ Industria ■ Construcción ■ Servicios

## 3. Empresas en alta en Extremadura según provincia, tamaño de la empresa y sector de la empresa

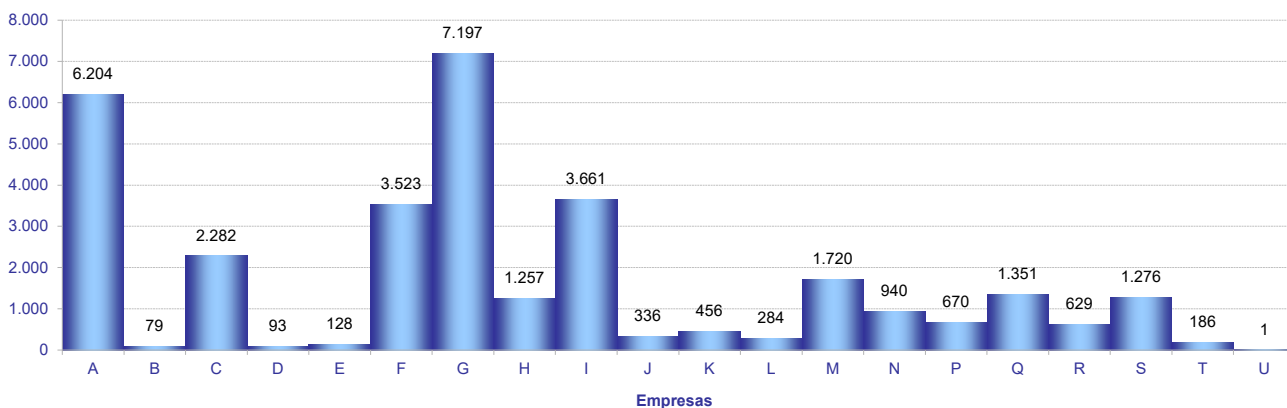
## TAMAÑO

Extremadura	Agricultura	Industria	Construcción	Servicios
NÚMERO DE EMPRESAS				
1-2 trab.	4.356	1.111	1.834	10.867
3-5 trab.	1.159	622	802	4.609
6-9 trab.	342	314	394	1.922
10-25 trab.	248	313	364	1.670
26-49 trab.	65	109	89	475
50-249 trab.	31	99	39	368
250-499 trab.	3	12	1	37
500 o más trab.	0	2	0	16
NÚMERO DE TRABAJADORES				
1-2 trab.	5.570	1.529	2.501	14.345
3-5 trab.	4.219	2.338	3.028	17.293
6-9 trab.	2.439	2.285	2.826	13.835
10-25 trab.	3.649	4.888	5.296	24.972
26-49 trab.	2.249	3.878	3.067	16.747
50-249 trab.	3.157	10.030	3.177	34.619
250-499 trab.	1.299	4.297	386	11.868
500 o más trab.	0	1.185	0	44.854
<b>Badajoz</b>				
NÚMERO DE EMPRESAS				
1-2 trab.	2.778	718	1.136	6.904
3-5 trab.	810	416	502	3.040
6-9 trab.	246	216	232	1.244
10-25 trab.	191	209	217	1.105
26-49 trab.	55	80	56	301
50-249 trab.	22	65	19	255
250-499 trab.	1	5	0	16
500 o más trab.	0	2	0	12
NÚMERO DE TRABAJADORES				
1-2 trab.	3.617	990	1.528	9.117
3-5 trab.	2.964	1.568	1.892	11.418
6-9 trab.	1.757	1.586	1.664	8.976
10-25 trab.	2.816	3.227	3.160	16.481
26-49 trab.	1.902	2.837	1.892	10.627
50-249 trab.	2.216	6.336	1.659	24.680
250-499 trab.	313	1.863	0	5.236
500 o más trab.	0	1.173	0	27.028
<b>Cáceres</b>				
NÚMERO DE EMPRESAS				
1-2 trab.	1.608	423	749	4.224
3-5 trab.	359	214	328	1.740
6-9 trab.	97	105	172	774
10-25 trab.	60	109	156	676
26-49 trab.	11	32	39	191
50-249 trab.	9	37	21	140
250-499 trab.	2	5	0	12
500 o más trab.	0	0	0	5
NÚMERO DE TRABAJADORES				
1-2 trab.	1.992	580	1.047	5.570
3-5 trab.	1.294	795	1.236	6.523
6-9 trab.	686	750	1.239	5.554
10-25 trab.	895	1.723	2.231	10.113
26-49 trab.	410	1.076	1.379	6.709
50-249 trab.	885	4.003	1.820	12.599
250-499 trab.	582	1.687	0	3.970
500 o más trab.	0	0	0	13.962

### 4. Empresas en alta en Extremadura según provincia y actividad económica de la empresa

SECC	NÚMERO DE EMPRESAS			NÚMERO DE TRABAJADORES			TRAB / EMP
	Badajoz	Cáceres	Extremadura	Badajoz	Cáceres	Extremadura	
A	4.103	2.146	<b>6.204</b>	15.585	6.744	<b>22.582</b>	<b>3,6</b>
B	59	22	<b>79</b>	504	199	<b>704</b>	<b>8,9</b>
C	1.508	810	<b>2.282</b>	15.795	8.390	<b>24.193</b>	<b>10,6</b>
D	70	30	<b>93</b>	757	730	<b>1.565</b>	<b>16,8</b>
E	74	63	<b>128</b>	2.524	1.295	<b>3.968</b>	<b>31,0</b>
F	2.162	1.465	<b>3.523</b>	11.795	8.952	<b>20.281</b>	<b>5,8</b>
G	4.782	2.651	<b>7.197</b>	25.593	12.936	<b>38.485</b>	<b>5,3</b>
H	866	417	<b>1.257</b>	7.473	2.965	<b>10.436</b>	<b>8,3</b>
I	2.111	1.578	<b>3.661</b>	11.991	8.416	<b>20.403</b>	<b>5,6</b>
J	243	118	<b>336</b>	2.718	1.356	<b>4.078</b>	<b>12,1</b>
K	303	188	<b>456</b>	2.750	1.341	<b>4.102</b>	<b>9,0</b>
L	186	98	<b>284</b>	335	187	<b>523</b>	<b>1,8</b>
M	1.139	626	<b>1.720</b>	7.086	3.117	<b>10.381</b>	<b>6,0</b>
N	667	407	<b>940</b>	11.106	5.678	<b>16.725</b>	<b>17,8</b>
P	425	262	<b>670</b>	11.322	8.058	<b>19.248</b>	<b>28,7</b>
Q	861	557	<b>1.351</b>	26.976	17.254	<b>44.256</b>	<b>32,8</b>
R	385	258	<b>629</b>	2.140	1.374	<b>3.505</b>	<b>5,6</b>
S	828	495	<b>1.276</b>	3.978	2.201	<b>6.181</b>	<b>4,8</b>
T	80	107	<b>186</b>	94	117	<b>209</b>	<b>1,1</b>
U	1	0	<b>1</b>	1	0	<b>1</b>	<b>1,0</b>

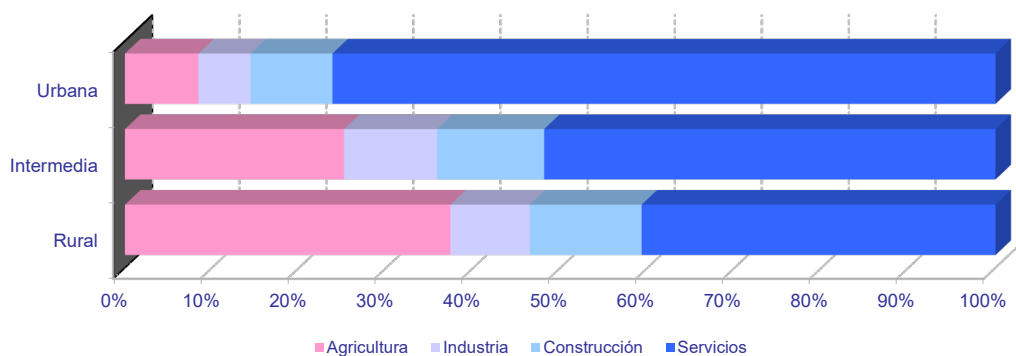
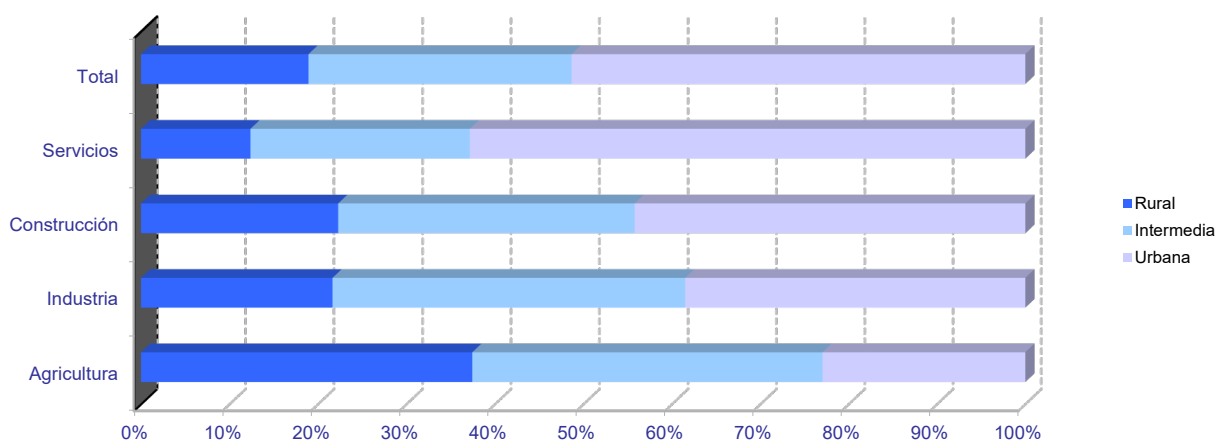
- A Agricultura, ganadería, silvicultura y pesca
- B Industrias extractivas
- C Industria manufacturera
- D Suministro de energía eléctrica, gas, vapor y aire acondicionado
- E Suministro de agua, actividades de saneamiento, gestión de residuos y descontaminación
- F Construcción
- G Comercio al por mayor y al por menor; reparación de vehículos de motor y motocicletas
- H Transporte y almacenamiento
- I Hostelería
- J Información y comunicaciones
- K Actividades financieras y de seguros
- L Actividades inmobiliarias
- M Actividades profesionales, científicas y técnicas
- N Actividades administrativas y servicios auxiliares
- P Educación
- Q Actividades sanitarias y de servicios sociales
- R Actividades artísticas, recreativas y de entretenimiento
- S Otros servicios
- T Actividades de los hogares como empleadores de personal doméstico; actividades de los hogares como productores de bienes y servicios para uso propio
- U Actividades de organizaciones y organismos extraterritoriales



**5. Empresas en alta en Extremadura según tamaño de la localidad y sector de la empresa**

SECTOR	TAMAÑO		
	Rural	Intermedia	Urbana
Agricultura	2.364	2.500	1.450
Industria	576	1.061	1.025
Construcción	813	1.222	1.613
Servicios	2.574	5.157	13.075
<b>Total</b>	<b>6.327</b>	<b>9.940</b>	<b>17.163</b>

*Población rural hasta 2.000 habitantes*  
*Población intermedia desde 2.001 hasta 10.000 habitantes*  
*Población urbana más de 10.000 habitantes*



Más información sobre datos municipales en [Tablas excel](#)