

El Instituto Nacional de Estadística (INE) ha actualizado hoy los datos del IPI desde el comienzo de la serie al publicarlos en la nueva base 2021.

En Extremadura, el Índice de Producción Industrial (IPI) en el mes de enero se sitúa en 105,6 registrando un incremento anual del 5,3% (España 3,6%).

Atendiendo al destino económico de los bienes, aumenta la producción de Bienes de consumo (17,9%), Bienes intermedios (4,4%) y Energía (3,7%); y se reduce en Bienes de equipo (-2,6%).

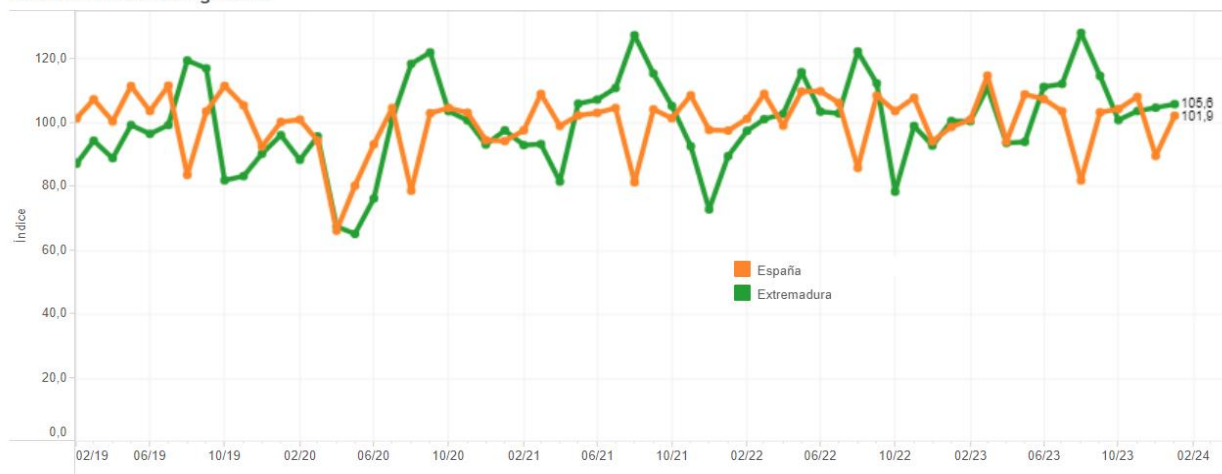
Evolución mensual de la producción industrial

La variación mensual entre los meses de enero y diciembre en Extremadura fue de 1,1% (a nivel nacional de 14%).

EXTREMADURA	Índice (Base 2021)	% de variación sobre igual periodo del año anterior		% de variación sobre el periodo anterior
		Del mes	De la media de lo que va de año	
ENERO 2024*				
GENERAL	105,6	5,3	5,3	1,1
POR DESTINO ECONÓMICO DE LOS BIENES:				
Bienes de consumo	83,2	17,9	17,9	-4,0
Bienes de consumo duradero	163,9	1,5	1,5	-12,3
Bienes de consumo no duradero	81,2	18,8	18,8	-3,5
Bienes de equipo	82,8	-2,6	-2,6	6,6
Bienes intermedios	86,9	4,4	4,4	-1,0
Energía	121,9	3,7	3,7	2,4

* Datos provisionales

Evolución del índice general



Fuente: IEEX elaboración propia a partir de datos facilitados por el INE